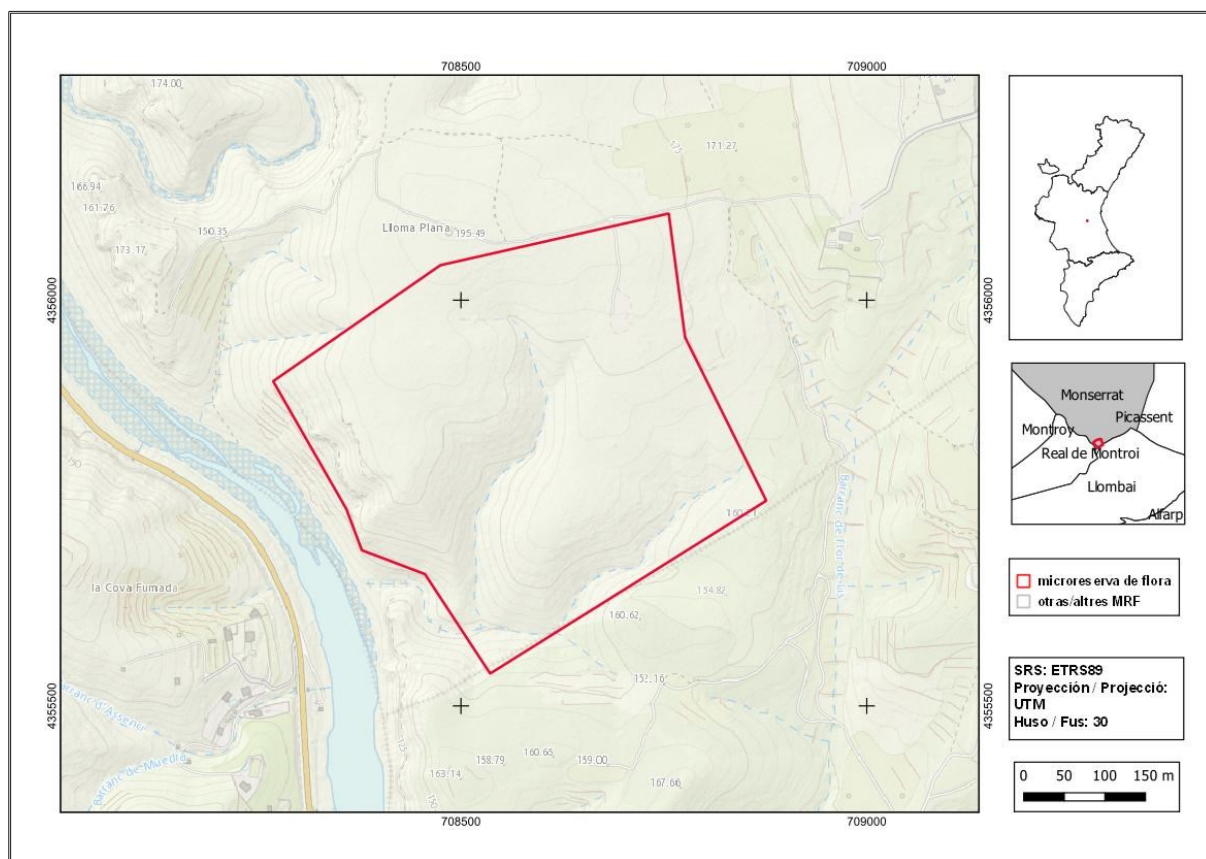




La Lloma

Orden de declaración	DOCV nº 6450 (pág. 4799 - 4800) de 1 de febrero de 2011 http://www.docv.gva.es/datos/2011/02/01/pdf/2011_969.pdf				
Municipio	Montserrat	Comarca	La Ribera Alta	Provincia	Valencia
Superficie	20,00 ha	Altitud	120 - 195 m	UTM	30SY0855, YJ0856
Titularidad	Ayuntamiento de Montserrat				
Litología	Calcáreas	Sector corológico	Setabense		
Termoclima	Mesomediterráneo	Ombroclima	Seco		
Localización / Acceso	https://goo.gl/maps/Zb4ESXDsm3Yk2bGf9				





Número de especies de flora vascular: 73

Flora protegida (P)¹, endémica (E) o rara (R)

Biscutella stenophylla subsp. *stenophylla* (E)

Centaurea aspera subsp. *stenophylla* (E)

Centaurea setabensis subsp. *setabensis* (E)

Centaureum quadrifolium subsp. *barrelieri* (E)

Cytinus hypocistis subsp. *hypocistis* (R)

Hypericum ericoides (E)

Lupinus mariae-josephae (P, E, R)

Rhamnus lycioides (E)

Satureja intricata subsp. *gracilis* (E)

Sideritis tragoriganum subsp. *tragoriganum* (E)

Thymus piperella (E)

Thymus vulgaris subsp. *aestivus* (E)



Lupinus mariae-josephae (izquierda), especie endémica exclusiva valenciana y protegida, es la planta de mayor interés de la microrreserva. *Centaurea setabensis* subsp. *setabensis* es un endemismo iberolevantino (arriba).

Tipos de hábitats (Código Natura 2000) (Hábitats prioritarios*)

- Matorrales termomediterráneos y pre-estépicos (5330).
- Zonas subestépicas de gramíneas y anuales del *Thero-Brachypodietea* (6220*).

Plan de gestión

http://www.docv.gva.es/datos/2011/02/01/pdf/2011_969.pdf

¹ La calificación "protegida" hace referencia a las especies incluidas en la Orden 6/2013.
http://www.dogv.gva.es/datos/2013/04/04/pdf/2013_3166.pdf



Aspecto de la vegetación de la microrreserva, en la que se alterna el matorral calcícola y las formaciones de espartal y rodales con afloramientos de roca como el que se observa en primer plano.

Acciones adicionales de conservación

- Retirada de colmenas que había abandonadas dentro de la microrreserva.
- Control de núcleo de la especie exótica invasora *Cylindropuntia pallida* para evitar que entre dentro de la microrreserva.

Comentarios

Esta microrreserva es una de las cuatro que incluyen actualmente una población del endemismo *Lupinus mariae-josephae*, que fue encontrado en el año 2006 y fue la especie que motivó su declaración. Además, presenta varias especies endémicas características del sector Setabense.

Bibliografía

- Fos, S., A. Navarro, I. Ferrando, S. Alba & E. Laguna (2006). Nuevas poblaciones del altramuz valenciano (*Lupinus mariae-josephi*). *Toll Negre*, 8: 21-26.
- Fos, S., A. Navarro, I. Ferrando & E. Laguna (2007). El descobriment de l'últim endemisme: la tramussera valenciana. *Mètode* 52: 107-113.