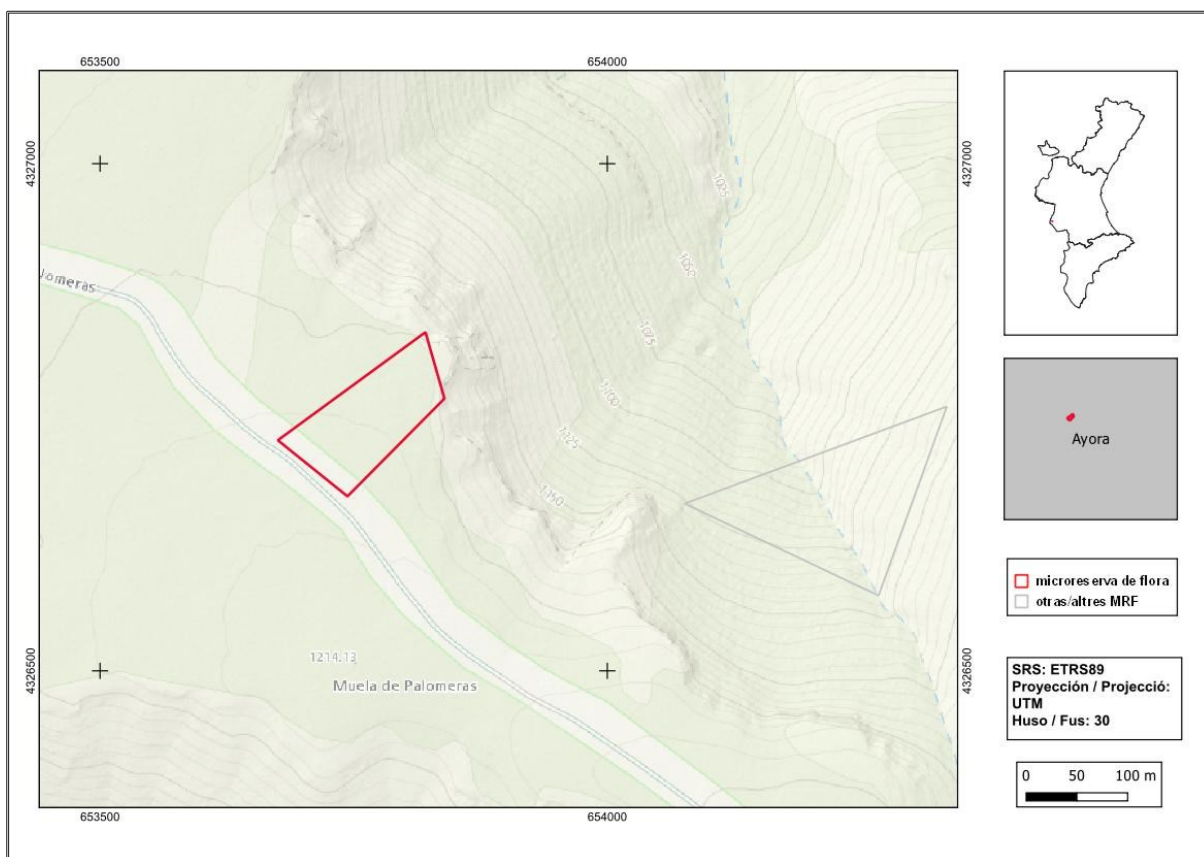




La Unde-Palomeras-C

Orden de declaración	DOGV nº 3505 (pág. 8950) de 28 de mayo de 1999 http://www.docv.gva.es/datos/1999/05/28/pdf/1999_4785.pdf				
Modificada en Orden	DOCV nº 7328 (pág. 18854) de 30 de julio de 2014 http://www.docv.gva.es/datos/2014/07/30/pdf/2014_7130.pdf				
Municipio	Ayora	Comarca	El Valle de Cofrentes-Ayora	Provincia	Valencia
Superficie	1,17 ha	Altitud	1200 - 1210 m	UTM	30SXJ5326
Titularidad	Monte de la Generalitat Valenciana V154V1007				
Litología	Calcáreas		Sector corológico	Setabense	
Termoclima	Supramediterráneo		Ombroclima	Seco	
Localización / Acceso	https://goo.gl/maps/Dh6hhkMLcCwrUSQ8A				





Número de especies de flora vascular: 78

Flora protegida (P)¹, endémica (E) o rara (R)

Arenaria aggregata subsp. *aggregata* (R)

Armeria alliacea subsp. *alliacea* (E)

Campanula hispanica (E, R)

Centaurea setabensis subsp. *setabensis* (E)

Chaenorhinum crassifolium subsp. *crassifolium* (E)

Erysimum gomezcampoii (E)

Galium frutescens (E)

Genista pumila subsp. *pumila* (E, R)

Globularia linifolia subsp. *linifolia* (E)

Helianthemum asperum subsp. *asperum* (E, R)

Hieracium loscosianum (E, R)

Hypericum ericoides (E)

Iberis carnosae subsp. *hegelmaieri* (E)

Linaria cavanillesii (E, R)

Linaria repens subsp. *blanca* (E)

Paronychia suffruticosa (E)

Potentilla caulescens (R)

Rhamnus pumilus (R)

Satureja intricata subsp. *gracilis* (E)

Saxifraga cuneata subsp. *paniculata* (E, R)

Scabiosa turolensis (E)

Sideritis sericea (E, R)

Silene mellifera (E)

Teucrium gnaphalodes (E, R)

Teucrium ronnigeri subsp. *ronnigeri* (E)

Teucrium thymifolium (E)

Thymelaea pubescens subsp. *pubescens* (E)

Thymus piperella (E)



Thymus piperella (izquierda) y *Genista pumila* subsp. *pumila* (derecha) son dos de los endemismos que se pueden encontrar en la microrreserva.

Tipos de hábitats (Código Natura 2000)

- Matorrales termomediterráneos y pre-estépicos (5330).

Plan de gestión

http://www.docv.gva.es/datos/1999/05/28/pdf/1999_4785.pdf

¹ La calificación "protegida" hace referencia a las especies incluidas en los anexos II (Especies Protegidas No Catalogadas) y III (Especies Vigiladas) de la Orden 2/2022 (https://dogv.gva.es/datos/2022/02/24/pdf/2022_1325.pdf).



El matorral con pino carrasco (*Pinus halepensis*) es la vegetación característica de la microrreserva.

Comentarios

Esta microrreserva presenta varios endemismos y especies raras como *Armeria alliacea* subsp. *alliacea*, *Genista pumila* subsp. *pumila*, *Helianthemum asperum* subsp. *asperum*, *Sideritis sericea* o *Teucrium gnaphalodes*.