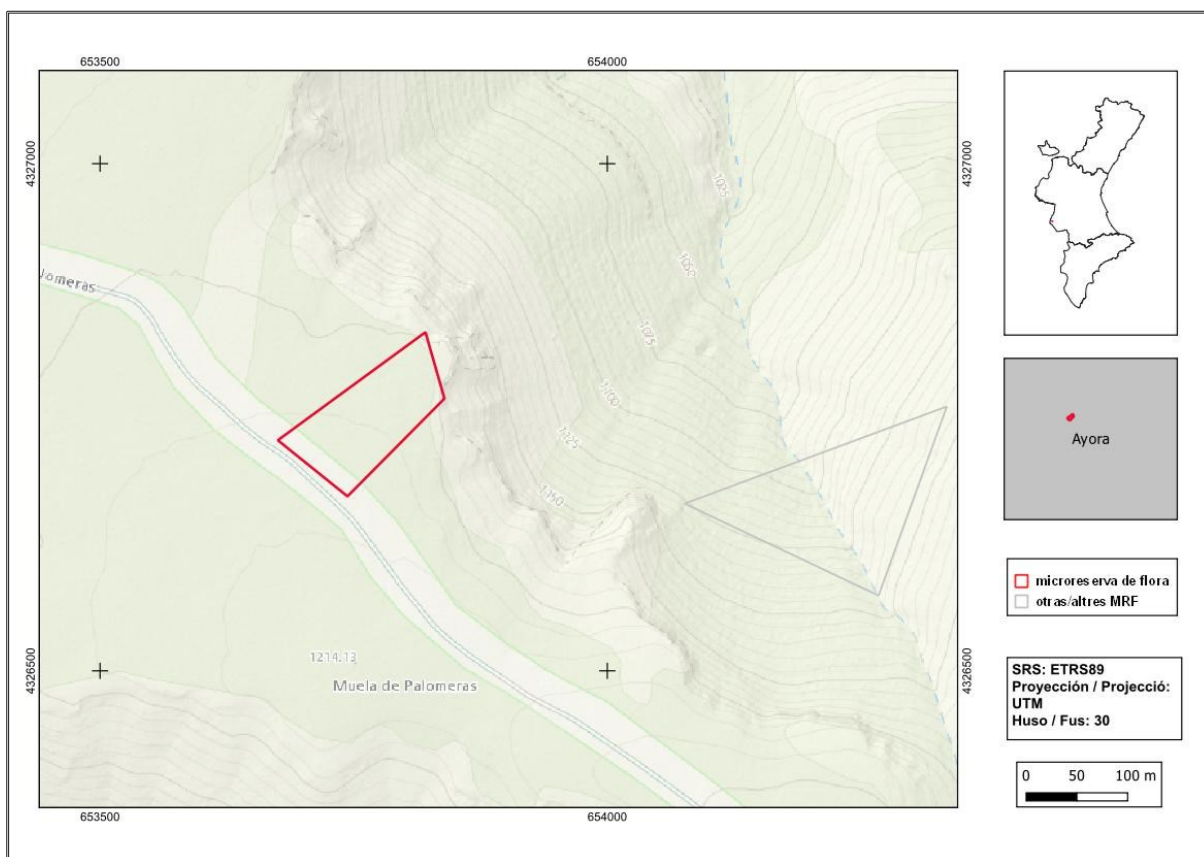




## La Unde-Palomeras-C

<b>Ordre de declaració</b>	DOGV núm. 3505 (pàg. 8950) de 28 de maig de 1999 <a href="http://www.docv.gva.es/datos/1999/05/28/pdf/1999_4785.pdf">http://www.docv.gva.es/datos/1999/05/28/pdf/1999_4785.pdf</a>				
<b>Modificada en Ordre</b>	DOCV núm. 7328 (pàg. 18854) de 30 de juliol de 2014 <a href="http://www.docv.gva.es/datos/2014/07/30/pdf/2014_7130.pdf">http://www.docv.gva.es/datos/2014/07/30/pdf/2014_7130.pdf</a>				
<b>Municipi</b>	Ayora	<b>Comarca</b>	La Vall de Cofrents-Aiora	<b>Província</b>	València
<b>Superfície</b>	1,17 ha	<b>Altitud</b>	1200 - 1210 m	<b>UTM</b>	30SXJ5326
<b>Titularitat</b>	Forest de la Generalitat Valenciana V154V1007				
<b>Litologia</b>	Calcàries		<b>Sector corològic</b>	Setabenc	
<b>Termoclima</b>	Supramediterrani		<b>Ombroclima</b>	Sec	
<b>Localització / Accés</b>	<a href="https://goo.gl/maps/Dh6hhkMLcCwrUSQ8A">https://goo.gl/maps/Dh6hhkMLcCwrUSQ8A</a>				





Nombre d'espècies de flora vascular: 78

Flora protegida (P)<sup>1</sup>, endèmica (E) o rara (R)

*Arenaria aggregata* subsp. *aggregata* (R)

*Armeria alliacea* subsp. *alliacea* (E)

*Campanula hispanica* (E, R)

*Centaurea setabensis* subsp. *setabensis* (E)

*Chaenorhinum crassifolium* subsp. *crassifolium* (E)

*Erysimum gomezcampoii* (E)

*Galium frutescens* (E)

*Genista pumila* subsp. *pumila* (E, R)

*Globularia linifolia* subsp. *linifolia* (E)

*Helianthemum asperum* subsp. *asperum* (E, R)

*Hieracium loscosianum* (E, R)

*Hypericum ericoides* (E)

*Iberis carnosa* subsp. *hegelmaieri* (E)

*Linaria cavanillesii* (E, R)

*Linaria repens* subsp. *blanca* (E)

*Paronychia suffruticosa* (E)

*Potentilla caulescens* (R)

*Rhamnus pumilus* (R)

*Satureja intricata* subsp. *gracilis* (E)

*Saxifraga cuneata* subsp. *paniculata* (E, R)

*Scabiosa turolensis* (E)

*Sideritis sericea* (E, R)

*Silene mellifera* (E)

*Teucrium gnaphalodes* (E, R)

*Teucrium ronnigeri* subsp. *ronnigeri* (E)

*Teucrium thymifolium* (E)

*Thymelaea pubescens* subsp. *pubescens* (E)

*Thymus piperella* (E)



*Thymus piperella* (esquerra) i *Genista pumila* subsp. *pumila* (dreta) són dos dels endemismes que es poden trobar a la microreserva.

Tipus d'hàbitats (Codi Natura 2000)

- Matolls termomediterranis i preestèpics (5330).

Pla de gestió

[http://www.docv.gva.es/datos/1999/05/28/pdf/1999\\_4785.pdf](http://www.docv.gva.es/datos/1999/05/28/pdf/1999_4785.pdf)

<sup>1</sup> La qualificació "protegida" fa referència a les espècies incloses en els annexos II (Espècies Protegides No Catalogades) i III (Espècies Vigilades) de l'Ordre 2/2022 ([https://dogv.gva.es/datos/2022/02/24/pdf/2022\\_1325.pdf](https://dogv.gva.es/datos/2022/02/24/pdf/2022_1325.pdf)).



El matoll amb pi blanc (*Pinus halepensis*) és la vegetació característica de la microreserva.

### Comentaris

Aquesta microreserva presenta diversos endemismes i espècies rares com ara *Armeria alliacea* subsp. *alliacea*, *Genista pumila* subsp. *pumila*, *Helianthemum asperum* subsp. *asperum*, *Sideritis sericea* o *Teucrium gnaphalodes*.