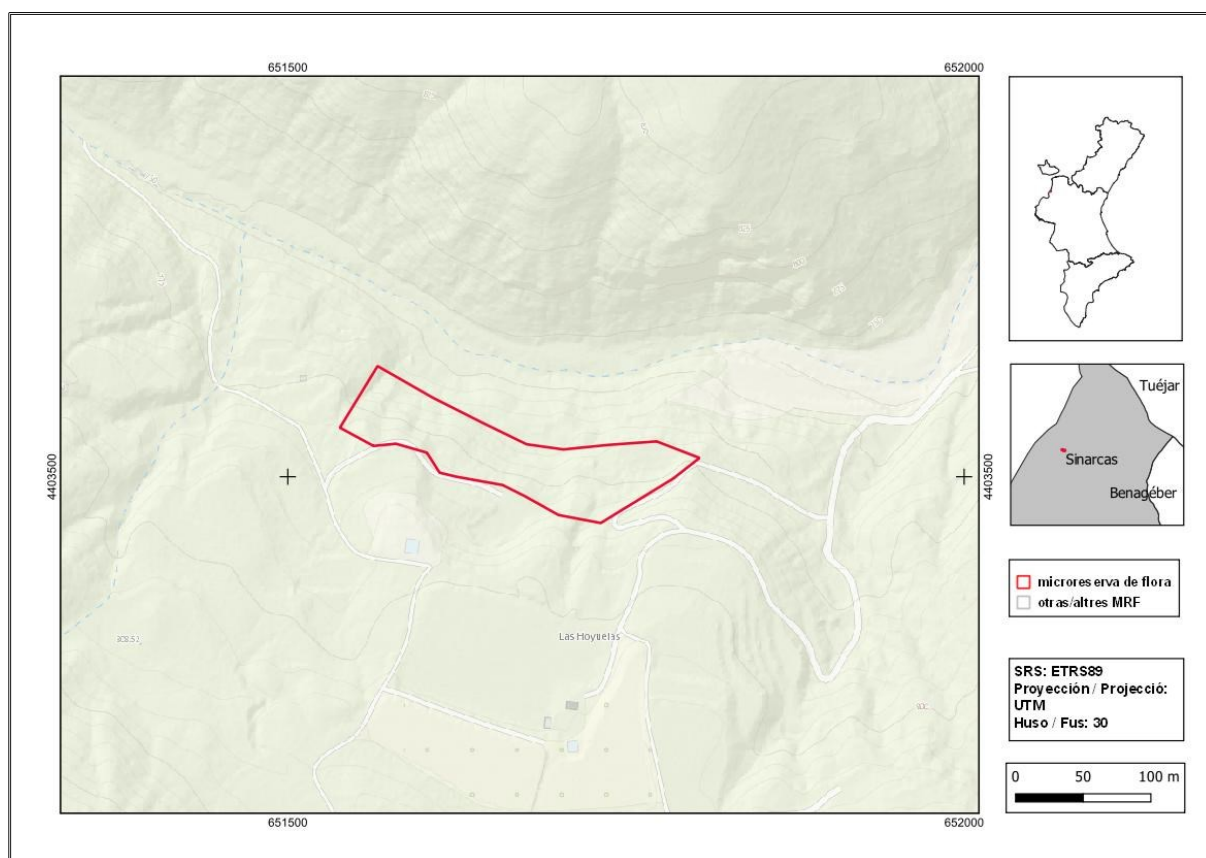




## Las Hoyuelas

<b>Ordre de declaració</b>	DOGV núm. 3928 (pàg. 1932 - 1933) de 30 de gener de 2001 <a href="http://www.docv.gva.es/datos/2001/01/30/pdf/2001_674.pdf">http://www.docv.gva.es/datos/2001/01/30/pdf/2001_674.pdf</a>				
<b>Modificada en Ordre</b>	DOCV núm. 5759 (pàg. 60641) de 9 de maig de 2008 <a href="http://www.docv.gva.es/datos/2008/05/09/pdf/2008_5812.pdf">http://www.docv.gva.es/datos/2008/05/09/pdf/2008_5812.pdf</a>				
<b>Modificada en Ordre</b>	DOCV núm. 7328 (pàg. 18856) de 30 de juliol de 2014 <a href="http://www.docv.gva.es/datos/2014/07/30/pdf/2014_7130.pdf">http://www.docv.gva.es/datos/2014/07/30/pdf/2014_7130.pdf</a>				
<b>Municipi</b>	Sinarcas	<b>Comarca</b>	La Plana d'Utiel-Requena	<b>Província</b>	València
<b>Superfície</b>	1,11 ha	<b>Altitud</b>	760 - 785 m	<b>UTM</b>	30SXK5103
<b>Titularitat</b>	Propietat privada (particular)				
<b>Litologia</b>	Conglomerats i argiles		<b>Sector corològic</b>	Manxec	
<b>Termoclima</b>	Mesomediterrani		<b>Ombroclima</b>	Sec	
<b>Espai Protegit / Xarxa Natura 2000</b>	ZEC Alto Turia (ES5232006)				
<b>Localització / Accés</b>	<a href="https://goo.gl/maps/p9jrwQUK5qPfghte9">https://goo.gl/maps/p9jrwQUK5qPfghte9</a>				





Nombre d'espècies de flora vascular: 136

Flora protegida (P)<sup>1</sup>, endèmica (E) o rara (R)

*Biscutella stenophylla* subsp. *stenophylla* (E)  
*Carex pendula* (R)  
*Centaurea aspera* subsp. *stenophylla* (E)  
*Cephalanthera longifolia* (R)  
*Cephalanthera rubra* (R)  
*Cephalanthera damasonium* (P, R)  
*Coronilla minima* subsp. *minima* (R)  
*Corylus avellana* (R)  
*Equisetum arvense* (R)  
*Equisetum telmateia* (R)  
*Globularia linifolia* subsp. *linifolia* (E)  
*Hieracium elisaeum* (E, R)  
*Ilex aquifolium* (P, R)

*Juniperus oxycedrus* subsp. *badia* (R)  
*Kickxia commutata* (R)  
*Leucanthemum maestracense* (E, R)  
*Linaria repens* subsp. *blanca* (E)  
*Lithospermum officinale* (R)  
*Lonicera periclymenum* subsp. *hispanica* (R)  
*Lysimachia ephemerum* (R)  
*Ononis aragonensis* (R)  
*Sorbus torminalis* (P, R)  
*Taxus baccata* (P, R)  
*Pimpinella propinqua* (E, R)  
*Thymus vulgaris* subsp. *aestivus* (E)  
*Viburnum lantana* (R)



*Equisetum telmateia* (esquerra) i *Lysimachia ephemerum* (dreta) són dues plantes característiques d'alguns dels hàbitats presents a la microreserva.

<sup>1</sup> La qualificació "protegida" fa referència a les espècies incloses en l'Ordre 6/2013.  
[http://www.dogv.gva.es/datos/2013/04/04/pdf/2013\\_3166.pdf](http://www.dogv.gva.es/datos/2013/04/04/pdf/2013_3166.pdf)

### Tipus d'hàbitats (Codi Natura 2000) (Habitats prioritaris\*)

- Rouredes ibèriques de *Quercus faginea* i *Quercus canariensis* (9240).
- Pinars mediterranis de pins mesogeans endèmics (9540).
- Boscos galeria de *Salix alba* y *Populus alba* (92A0).
- Manantials petrificants amb formació de tuf (*Cratoneurion*) (7220\*).
- Prats humits mediterranis d'herbes altes del *Molinion-Holoschoenion* (6420).
- Galeries i matolls riberencs termomediterranis (*Nerio-Tamaricetea* i *Securinegion tinctoriae*) (92D0).



Una de les tasques que realitza la brigada Natura 2000 de Requena és la instal·lació d'una passarel·la i el seu manteniment en el sender que recorre la microreserva.

### Pla de gestió

[http://www.docv.gva.es/datos/2001/01/30/pdf/2001\\_674.pdf](http://www.docv.gva.es/datos/2001/01/30/pdf/2001_674.pdf)

### Accions addicionals de conservació

- Actuacions periòdiques de manteniment i de restauració de les infraestructures (ponts, passarel·les, baranes, tanques, etc.) instal·lades per al pas de visitants.
- Desbrossaments per al control de la densitat elevada d'esbarzer (*Rubus ulmifolius*) en



determinades zones del sender que recorre la microreserva.

- Tales i podes de manteniment dels exemplars arboris de diverses espècies.
- Plantacions d'espècies aquàtiques per a incrementar la diversitat dels herbassars humits i plantació de *Taxus baccata* amb l'objectiu de crear un banc clonal a la microreserva.
- Actuacions per a la canalització de l'aigua superficial i la millora de la caiguda de l'aigua per les zones on hi ha travertí.
- Reparació de les basses existents per a possibilitar la presència d'amfibis, sobretot d'ofegabous (*Pleurodeles waltl*), i la instal·lació i manteniment de caixes per les espècies de rates penades, atés que aquest espai és també una reserva de fauna.

### Comentaris

Aquesta microreserva es troba en un lloc d'antics bancals que s'ha anat recolonitzant per vegetació natural. Representa un bon exemple de roureda de roure galer (*Quercus faginea*), amb exemplars que tenen una grandària considerable. A més a més, el pas per la zona d'un rierol possibilita també la presència d'un bosc de ribera i la formació d'herbassars humits que incrementen la diversitat florística gràcies a l'existència d'aquests hàbitats. Tot aquest conjunt de comunitats vegetals fa d'aquest espai un lloc d'una gran originalitat.