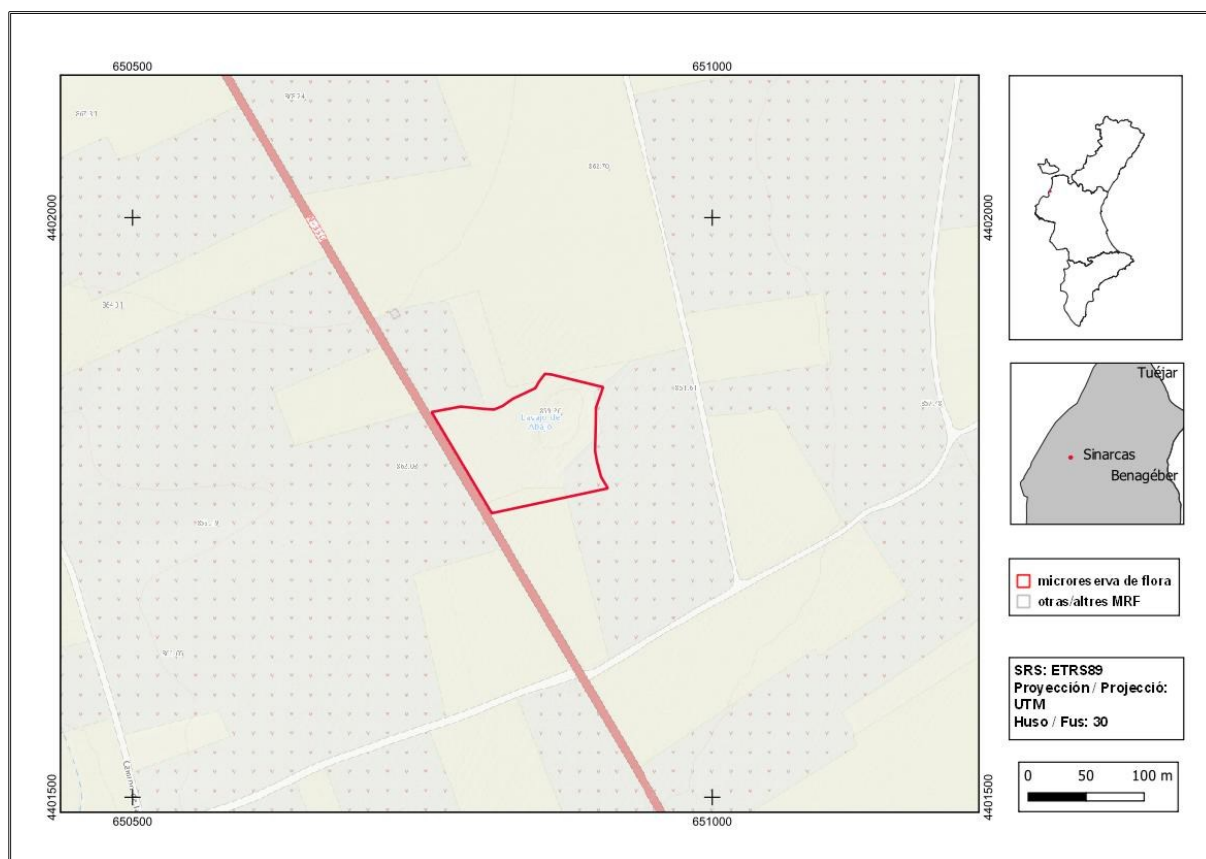




## Lavajo del Jaral

<b>Orden de declaración</b>	DOGV nº 3928 (pág. 1934) de 30 de enero de 2001 <a href="http://www.docv.gva.es/datos/2001/01/30/pdf/2001_674.pdf">http://www.docv.gva.es/datos/2001/01/30/pdf/2001_674.pdf</a>				
<b>Modificada en Orden</b>	DOCV nº 6450 (pág. 4802) de 1 de febrero de 2011 <a href="http://www.docv.gva.es/datos/2011/02/01/pdf/2011_969.pdf">http://www.docv.gva.es/datos/2011/02/01/pdf/2011_969.pdf</a>				
<b>Modificada en Orden</b>	DOCV nº 7328 (pág. 18856) de 30 de julio de 2014 <a href="http://www.docv.gva.es/datos/2014/07/30/pdf/2014_7130.pdf">http://www.docv.gva.es/datos/2014/07/30/pdf/2014_7130.pdf</a>				
<b>Municipio</b>	Sinarcas	<b>Comarca</b>	La Plana de Utiel-Requena	<b>Provincia</b>	Valencia
<b>Superficie</b>	1,13 ha	<b>Altitud</b>	860 m	<b>UTM</b>	30SXK5001
<b>Titularidad</b>	Ayuntamiento de Sinarcas				
<b>Litología</b>	Conglomerados y arcillas		<b>Sector corológico</b>	Manchego	
<b>Termoclima</b>	Mesomediterráneo		<b>Ombroclima</b>	Seco	
<b>Espacio Protegido / Red Natura 2000</b>	ZEC Lavajos de Sinarcas (ES5232005)				
<b>Localización / Acceso</b>	<a href="https://goo.gl/maps/cX44d3MsQ2hauFSt6">https://goo.gl/maps/cX44d3MsQ2hauFSt6</a>				





Número de especies de flora vascular: 171

Flora protegida (P)<sup>1</sup>, endémica (E) o rara (R)

<i>Alopecurus aequalis</i> (R)	<i>Lythrum borysthenicum</i> (P, R)
<i>Anthemis cotula</i> (R)	<i>Lythrum hyssopifolia</i> (R)
<i>Baldellia ranunculoides</i> (P, R)	<i>Lythrum tribracteatum</i> (P, R)
<i>Carduus bourgeanus</i> (E, R)	<i>Marsilea strigosa</i> (P, R)
<i>Crypsis schoenoides</i> (P, R)	<i>Mentha cervina</i> (P, R)
<i>Damasonium polyspermum</i> (P, R)	<i>Myriophyllum alterniflorum</i> (P, R)
<i>Elatine brochonii</i> (P, R)	<i>Petrorhagia prolifera</i> subsp. <i>velutina</i> (R)
<i>Eleocharis acicularis</i> (R)	<i>Roemeria hybrida</i> (R)
<i>Eleocharis bonariensis</i> (R)	<i>Sagina sabuletorum</i> (R)
<i>Eleocharis palustris</i> (R)	<i>Scirpus lacustris</i> (R)
<i>Geranium columbinum</i> (R)	<i>Scirpus supinus</i> (R)
<i>Hypecoum procumbens</i> (R)	<i>Sedum caespitosum</i> (R)
<i>Isoetes velatum</i> (P, R)	<i>Sisymbrella aspera</i> (R)
<i>Juncus pygmaeus</i> (P, R)	<i>Spergula pentandra</i> (R)
<i>Juncus tenageia</i> (R)	<i>Trifolium ornithopodioides</i> (R)
<i>Littorella uniflora</i> (P, R)	<i>Trifolium striatum</i> subsp. <i>brevidens</i> (R)



*Myriophyllum alterniflorum* (izquierda) y *Marsilea strigosa* (derecha) son dos especies protegidas, muy raras en la flora valenciana, que crecen en la microrreserva.

**Tipos de hábitats (Código Natura 2000) (Hábitats prioritarios\*)**

- Estanques temporales mediterráneos (3170\*).

<sup>1</sup> La calificación "protegida" hace referencia a las especies incluidas en la Orden 6/2013.  
[http://www.dogv.gva.es/datos/2013/04/04/pdf/2013\\_3166.pdf](http://www.dogv.gva.es/datos/2013/04/04/pdf/2013_3166.pdf)



Vista general del lavajo con una buena lámina de agua durante el invierno de 2017 y las comunidades herbáceas que crecen a su alrededor.

### Plan de gestión

[http://www.docv.gva.es/datos/2001/01/30/pdf/2001\\_674.pdf](http://www.docv.gva.es/datos/2001/01/30/pdf/2001_674.pdf)

### Acciones adicionales de conservación

- Instalación al borde de la N-330 de una pantalla con paneles de madera para evitar las salpicaduras de agua cargada con la sal que se esparce en la carretera durante el periodo invernal. Los datos que aportan los análisis de agua del lavajo indican un incremento de la salinidad.
- Gestiones para realizar una delimitación lo más exacta posible del perímetro de la microrreserva, a fin de evitar que las tareas agrícolas (sobre todo la roturación del terreno y la acumulación y quema de sarmientos de vid) que se llevan a cabo en los campos contiguos acaben afectando a las comunidades vegetales de la microrreserva.
- Instalación de un batímetro para realizar el seguimiento de las fluctuaciones del nivel del agua del lavajo.
- Eliminación periódica de la flora exótica presente en la microrreserva, constituida principalmente por las especies *Xanthium italicum* y *Xanthium spinosum*.



## Comentarios

El Lavajo del Jaral, junto con la otra microrreserva del Lavajo del Tío Bernardo, son estanques temporales que albergan por un lado comunidades semiacuáticas dominadas por especies de *Eleocharis* y, por otra parte, comunidades herbáceas que se forman en suelos temporalmente inundados. En este hábitat crecen algunas especies extremadamente raras en la Comunitat Valenciana, como *Marsilea strigosa*, *Littorella uniflora*, *Isoetes velatum*, *Elatine brochonii*, *Myriophyllum alterniflorum*, *Damasonium polyspermum*, *Lythrum borysthenicum*, *Baldellia ranunculoides*, *Lythrum tribracteatum*, *Crypsis schoenoides*, *Juncus pygmaeus* y *Mentha cervina*.

## Bibliografía

- Fos, S., C. Peña, A. Sebastián & V.I. Deltoro (2008). Redescubrimiento de *Littorella uniflora* (L.) Asch. en los Lavajos de Sinarcas (Valencia). *Flora Montiberica* 39: 46-49.
- Mansanet, J. & G. Mateo (1978). Sobre la vegetación de la Clase *Isoeto-Nanojuncetea* en la provincia de Valencia. *Anales del Instituto Botánico Cavanilles* 35: 219-223.
- Mateo, G. (1983). *Estudio sobre la flora y la vegetación de las sierras de Mira y Talayuelas*. Monografías ICONA. Madrid.
- Mateo, G. (2001). Adiciones y enmiendas a la flora de las sierras de Mira y Talayuelas. *Flora Montiberica* 18: 28-39.
- Oltra, J.E., A. J. Navarro, S. Fos, P.P. Ferrer, P. Pérez Rovira, J. Pérez Botella, L. Serra, C. Peña, A. Sebastián de la Cruz, E. Laguna, V.I. Deltoro & G. Ballester (2011). Nuevas aportaciones corológicas a las especies protegidas de la flora valenciana. *Flora Montiberica* 49: 45-59.