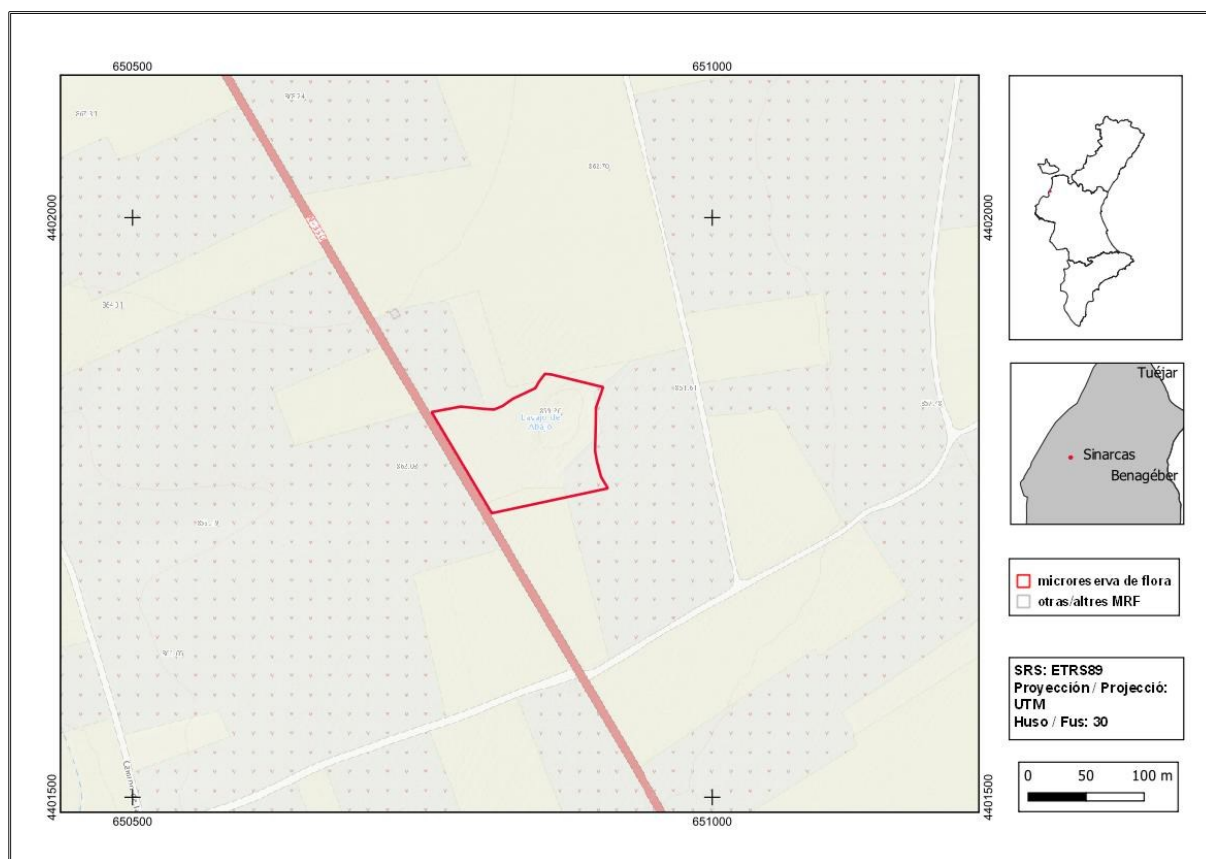




Lavajo del Jaral

Ordre de declaració	DOGV núm. 3928 (pàg. 1934) de 30 de gener de 2001 http://www.docv.gva.es/datos/2001/01/30/pdf/2001_674.pdf				
Modificada en Ordre	DOCV núm. 6450 (pàg. 4802) d'1 de febrer de 2011 http://www.docv.gva.es/datos/2011/02/01/pdf/2011_969.pdf				
Modificada en Ordre	DOCV núm. 7328 (pàg. 18856) de 30 de juliol de 2014 http://www.docv.gva.es/datos/2014/07/30/pdf/2014_7130.pdf				
Municipi	Sinarcas	Comarca	La Plana d'Utiel-Requena	Província	València
Superfície	1,13 ha	Altitud	860 m	UTM	30SXK5001
Titularitat	Ajuntament de Sinarcas				
Litologia	Conglomerats i argiles		Sector corològic	Manxec	
Termoclima	Mesomediterrani		Ombroclima	Sec	
Espai Protegit / Xarxa Natura 2000	ZEC Lavajos de Sinarcas (ES5232005)				
Localització / Accés	https://goo.gl/maps/cX44d3MsQ2hauFSt6				





Nombre d'espècies de flora vascular: 171

Flora protegida (P)¹, endèmica (E) o rara (R)

<i>Alopecurus aequalis</i> (R)	<i>Lythrum borysthenicum</i> (P, R)
<i>Anthemis cotula</i> (R)	<i>Lythrum hyssopifolia</i> (R)
<i>Baldellia ranunculoides</i> (P, R)	<i>Lythrum tribracteatum</i> (P, R)
<i>Carduus bourgeanus</i> (E, R)	<i>Marsilea strigosa</i> (P, R)
<i>Crypsis schoenoides</i> (P, R)	<i>Mentha cervina</i> (P, R)
<i>Damasonium polyspermum</i> (P, R)	<i>Myriophyllum alterniflorum</i> (P, R)
<i>Elatine brochonii</i> (P, R)	<i>Petrorhagia prolifera</i> subsp. <i>velutina</i> (R)
<i>Eleocharis acicularis</i> (R)	<i>Roemeria hybrida</i> (R)
<i>Eleocharis bonariensis</i> (R)	<i>Sagina sabuletorum</i> (R)
<i>Eleocharis palustris</i> (R)	<i>Scirpus lacustris</i> (R)
<i>Geranium columbinum</i> (R)	<i>Scirpus supinus</i> (R)
<i>Hypocoum procumbens</i> (R)	<i>Sedum caespitosum</i> (R)
<i>Isoetes velatum</i> (P, R)	<i>Sisymbrella aspera</i> (R)
<i>Juncus pygmaeus</i> (P, R)	<i>Spergula pentandra</i> (R)
<i>Juncus tenageia</i> (R)	<i>Trifolium ornithopodioides</i> (R)
<i>Littorella uniflora</i> (P, R)	<i>Trifolium striatum</i> subsp. <i>brevidens</i> (R)



Myriophyllum alterniflorum (esquerra) i *Marsilea strigosa* (dreta) són dues espècies protegides, molt rares en la flora valenciana, que creixen a la microreserva.

Tipus d'hàbitats (Codi Natura 2000) (Hàbitats prioritaris*)

- Estanys temporals mediterranis (3170*).

¹ La qualificació "protegida" fa referència a les espècies incloses en l'Ordre 6/2013.
http://www.dogv.gva.es/datos/2013/04/04/pdf/2013_3166.pdf



Vista general del *lavajo* amb una bona làmina d'aigua durant l'hivern de 2017 i les comunitats herbàcies que creixen al seu voltant.

Pla de gestió

http://www.docv.gva.es/datos/2001/01/30/pdf/2001_674.pdf

Accions addicionals de conservació

- Instal·lació a la vora N-330 d'una pantalla amb panells de fusta per a evitar els esguits d'aigua carregada amb la sal que s'escampa en la carretera durant el període hivernal. Les dades que aporten les anàlisis d'aigua del *lavajo* indiquen un increment de la salinitat.
- Gestions per a realitzar una delimitació el més exacta possible del perímetre de la microreserva, a fi d'evitar que les tasques agrícoles (sobretot la roturació del terreny i l'acumulació i crema de sarments de vinya) que es fan als camps contigus acaben afectant les comunitats vegetals de la microreserva.
- Instal·lació d'un batímetre per a fer el seguiment de les fluctuacions del nivell de l'aigua del *lavajo*.
- Eliminació periòdica de la flora exòtica present a la microreserva, constituïda principalment per les espècies *Xanthium italicum* i *Xanthium spinosum*.

Comentaris

El Lavajo del Jaral, juntament amb l'altra microreserva del Lavajo del Tío Bernardo, són basses temporals que presenten per una banda comunitats semiaquàtiques dominades per espècies



d'*Eleocharis* i, per altra banda, comunitats herbàcies que es formen en sòls temporalment inundats. En aquest hàbitat creixen algunes espècies extremadament rares en la Comunitat Valenciana, com ara *Marsilea strigosa*, *Littorella uniflora*, *Isoetes velatum*, *Elatine brochonii*, *Myriophyllum alterniflorum*, *Damasonium polyspermum*, *Lythrum borysthenticum*, *Baldellia ranunculoides*, *Lythrum tribracteatum*, *Crypsis schoenoides*, *Juncus pygmaeus* i *Mentha cervina*.

Bibliografia

- Fos, S., C. Peña, A. Sebastián & V.I. Deltoro (2008). Redescubrimiento de *Littorella uniflora* (L.) Asch. en los Lavajos de Sinarcas (Valencia). *Flora Montiberica* 39: 46-49.
- Mansanet, J. & G. Mateo (1978). Sobre la vegetación de la Clase *Isoeto-Nanojuncetea* en la provincia de Valencia. *Anales del Instituto Botánico Cavanilles* 35: 219-223.
- Mateo, G. (1983). *Estudio sobre la flora y la vegetación de las sierras de Mira y Talayuelas*. Monografías ICONA. Madrid.
- Mateo, G. (2001). Adiciones y enmiendas a la flora de las sierras de Mira y Talayuelas. *Flora Montiberica* 18: 28-39.
- Oltra, J.E., A. J. Navarro, S. Fos, P.P. Ferrer, P. Pérez Rovira, J. Pérez Botella, L. Serra, C. Peña, A. Sebastián de la Cruz, E. Laguna, V.I. Deltoro & G. Ballester (2011). Nuevas aportaciones corológicas a las especies protegidas de la flora valenciana. *Flora Montiberica* 49: 45-59.