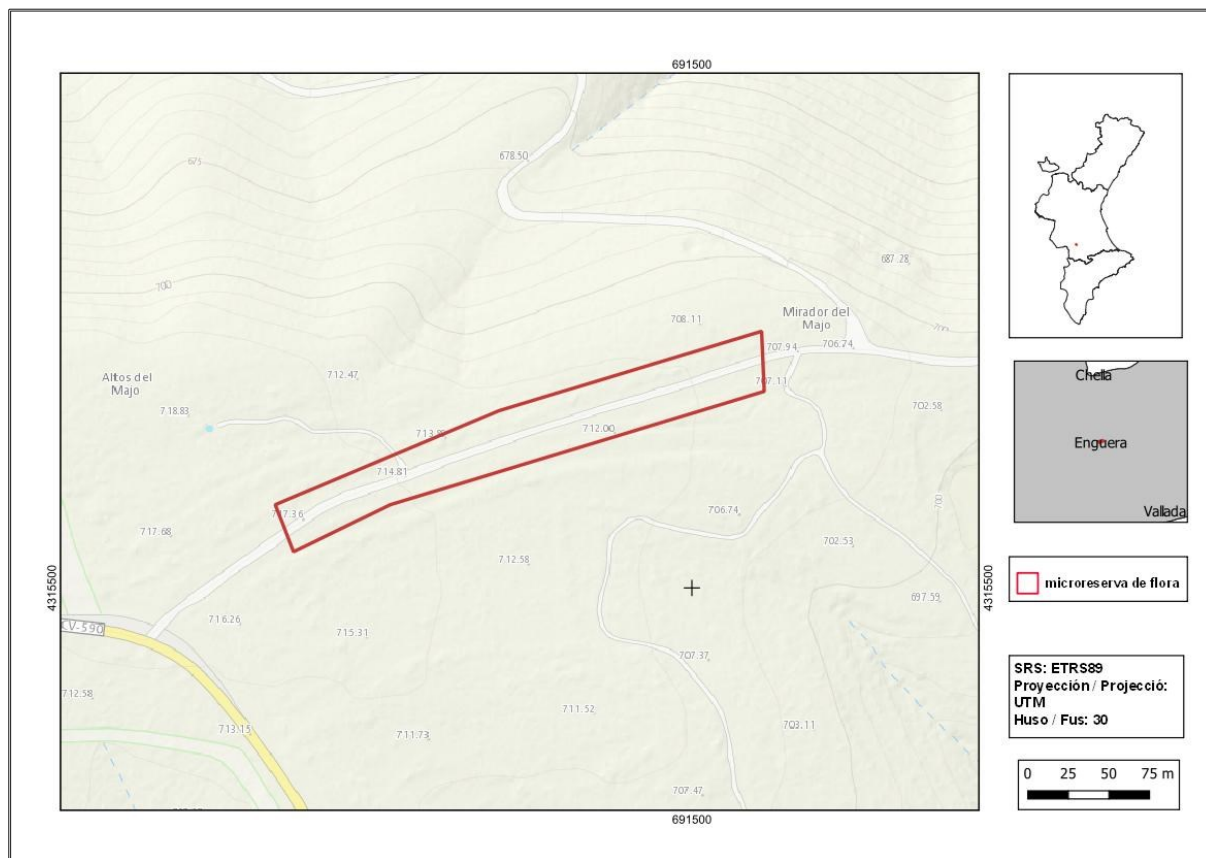




Los Altos de Enguera

Ordre de declaració	DOGV núm. 3928 (pàg. 1933 - 1934) de 30 de gener de 2001 http://www.docv.gva.es/datos/2001/01/30/pdf/2001_674.pdf				
Modificada en Ordre	DOCV núm. 7328 (pàg. 18856) de 30 de juliol de 2014 http://www.docv.gva.es/datos/2014/07/30/pdf/2014_7130.pdf				
Municipi	Enguera	Comarca	La Canal de Navarrés	Província	València
Superfície	1,04 ha	Altitud	710 - 720 m	UTM	30SXJ9115
Titularitat	Forest d'Utilitat Pública de l'Ajuntament d'Enguera V072V3002				
Litologia	Dolomies i margues		Sector corològic	Setabenc	
Termoclima	Mesomediterrani		Ombroclima	Sec	
Espai Protegit / Xarxa Natura 2000	ZEPA Sierra de Martés - Muela de Cortes (ES0000212)				
Localització / Accés	https://goo.gl/maps/jjdHUb8Wb8QhLPiR6				





Nombre d'espècies de flora vascular: 53

Flora protegida (P)¹, endèmica (E) o rara (R)

Biscutella stenophylla subsp. *stenophylla* (E)
Centaurea collina subsp. *serratulifolia* (R)
Crocus salzmännii (R)
Dictamnus hispanicus (E, R)
Euphorbia isatidifolia (E)
Klasea nudicaulis (R)
Paronychia aretioides (E)

Satureja intricata subsp. *gracilis* (E)
Sideritis sericea (E, R)
Sideritis tragoriganum subsp. *tragoriganum* (E)
Teucrium ronnigeri subsp. *ronnigeri* (E)
Thymus piperella (E)
Urginea undulata subsp. *caeculi* (E, R)



Dictamnus hispanicus és un endemisme iberollevantí present a la microreserva (esquerra). Detall de la inflorescència de l'endemisme exclusiu valencià *Sideritis sericea*, una de les espècies més interessants de la microreserva (dreta).

Tipus d'hàbitats (Codi Natura 2000)

- Matolls termomediterranis i preestèpics (5330).

Pla de gestió

http://www.docv.gva.es/datos/2001/01/30/pdf/2001_674.pdf

¹ La qualificació "protegida" fa referència a les espècies incloses en l'Ordre 6/2013.
http://www.dogv.gva.es/datos/2013/04/04/pdf/2013_3166.pdf



Vistes de la microreserva en les quals s'observa la brolla aclarida amb presència dispersa de pi blanc (*Pinus halepensis*), lloc on creix l'endemisme *Sideritis sericea*.

Comentaris

Aquesta microreserva inclou alguns endemismes característics de la serra d'Enguera com és *Sideritis sericea* i altres de distribució més àmplia com ara *Thymus piperella*, *Teucrium ronnigeri* subsp. *ronnigeri*, *Satureja intricata* subsp. *gracilis*, *Dictamnus hispanicus*, *Paronychia aretioides*, *Urginea undulata* subsp. *caeculi*, *Sideritis tragoriganum* subsp. *tragoriganum*, *Euphorbia isatidifolia* i *Biscutella stenophylla* subsp. *stenophylla*.