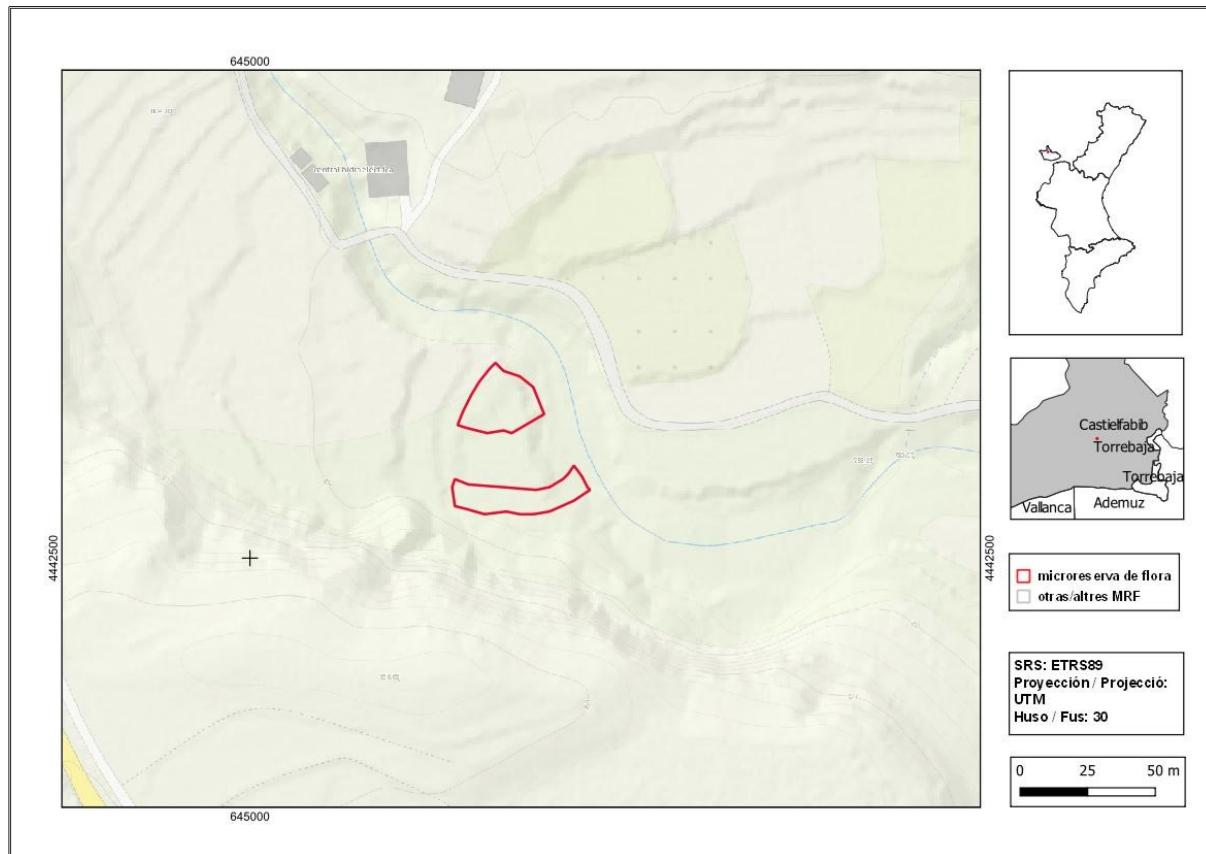




Molino de Papel

Orden de declaración	DOGV nº 5343 (pág. 30125 - 30126) de 11 de septiembre de 2006 http://www.docv.gva.es/datos/2006/09/11/pdf/2006_10252.pdf				
Modificada en Orden	DOCV nº 7328 (pág. 18860) de 30 de julio de 2014 http://www.docv.gva.es/datos/2014/07/30/pdf/2014_7130.pdf				
Municipio	Castielfabib	Comarca	El Rincón de Ademuz	Provincia	Valencia
Superficie	0,09 ha	Altitud	785 - 795 m	UTM	30TXK4542
Titularidad	Propiedad privada (particular)				
Litología	Cantos, gravas y limos	Sector corológico	Maestracense		
Termoclima	Supramediterráneo	Ombroclima	Seco		
Espacio Protegido / Red Natura 2000	LIC Rius del Racó d'Ademús (ES5232004)				
Localización / Acceso	https://goo.gl/maps/WjgPwxDoVFy2rLBo8				





Número de especies de flora vascular: 46

Flora protegida (P)¹, endémica (E) o rara (R)

Althaea cannabina (R)

Carex pendula (R)

Cephalanthera damasonium (P, R)

Cephalanthera rubra (R)

Cornus sanguinea (R)

Corylus avellana (R)

Cucubalus baccifer (R)

Epipactis phyllanthes (P, R)

Equisetum telmateia (R)

Humulus lupulus (R)

Lithospermum officinale (R)

Lonicera periclymenum subsp. *hispanica* (R)

Pastinaca sativa subsp. *sylvestris* (R)

Salvia lavandulifolia subsp. *approximata* (E, R)

Scrophularia auriculata subsp. *pseudoauriculata* (E)



Cephalanthera rubra (izquierda) y *Cephalanthera damasonium* (derecha) son dos de las orquídeas que se pueden observar en la microrreserva.

Tipos de hábitats (Código Natura 2000)

- Ríos mediterráneos de caudal permanente del *Paspalo-Agrostidion* con cortinas vegetales ribereñas de *Salix* y *Populus alba* (3280).

¹ La calificación "protegida" hace referencia a las especies incluidas en la Orden 6/2013.
http://www.dogv.gva.es/datos/2013/04/04/pdf/2013_3166.pdf

Plan de gestión

http://www.docv.gva.es/datos/2006/09/11/pdf/2006_10252.pdf



Imagen de una de las dos parcelas que constituyen la microrreserva, en la que se observa la vegetación de ribera creciendo en los bordes y el prado que se encuentra ocupando más superficie de la parcela, con algunos troncos de chopo (*Populus nigra*) muertos. En el fondo se aprecia uno de los taludes del río Ebrón.

Acciones adicionales de conservación

- Retirada de residuos dispersos detectados en la microrreserva.
- Gestiones para evitar el efecto del pastoreo del ganado sobre la vegetación.

Comentarios

Esta microrreserva se encuentra junto al río Ebrón y está constituida por dos polígonos que corresponden a dos antiguos campos, que actualmente presentan una vegetación exigente en humedad edáfica, con especies consideradas raras en la flora valenciana como: *Lithospermum officinale*, *Lonicera periclymenum* subsp. *hispanica*, *Pastinaca sativa* subsp. *sylvestris*, *Cornus sanguinea*, *Althaea cannabina*, *Cucubalus baccifer*, *Corylus avellana* y *Humulus lupulus*. Además, también se pueden observar algunas orquídeas raras como *Cephalanthera damasonium* y *Cephalanthera rubra* o la especie protegida *Epipactis phyllanthes*.