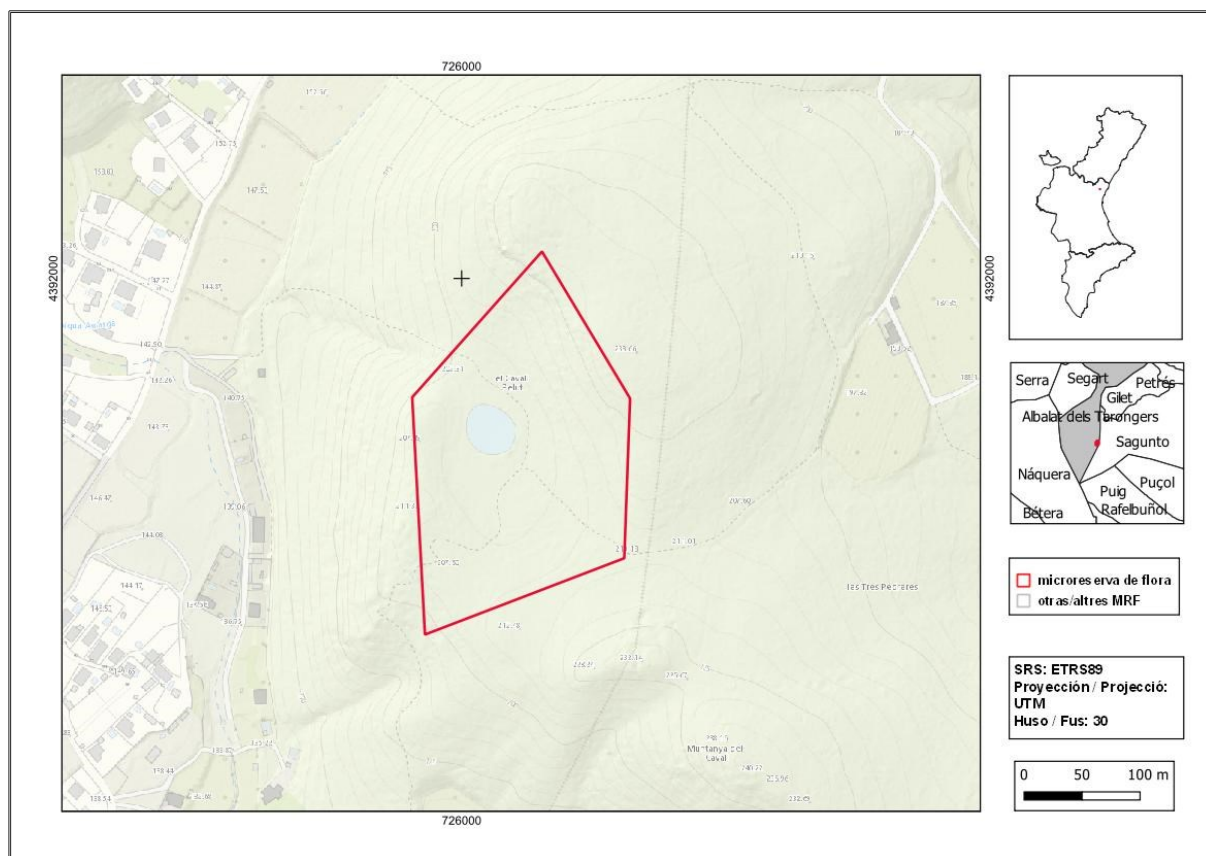




## Muntanya del Cavall

<b>Ordre de declaració</b>	DOGV núm. 4390 (pàg. 30368 - 30389) de 2 de desembre de 2002 <a href="http://www.docv.gva.es/datos/2002/12/02/pdf/2002_13174.pdf">http://www.docv.gva.es/datos/2002/12/02/pdf/2002_13174.pdf</a>				
<b>Municipi</b>	Albalat dels Tarongers	<b>Comarca</b>	El Camp de Morvedre	<b>Província</b>	València
<b>Superfície</b>	4,20 ha	<b>Altitud</b>	195 - 230 m	<b>UTM</b>	30SYJ2591, YJ2691, YJ2692
<b>Titularitat</b>	Forest d'Utilitat Pública de l'Ajuntament d'Albalat dels Tarongers V129				
<b>Litologia</b>	Arenisques	<b>Sector corològic</b>	Valenciano-Tarraconenc		
<b>Termoclima</b>	Termomediterrani	<b>Ombroclima</b>	Sec		
<b>Localització / Accés</b>	<a href="https://goo.gl/maps/bXzxtYLVyGVxsLSA">https://goo.gl/maps/bXzxtYLVyGVxsLSA</a>				





Nombre d'espècies de flora vascular: 164

Flora protegida (P)<sup>1</sup>, endèmica (E) o rara (R)

*Alisma plantago-aquatica* (R)  
*Baldellia ranunculoides* (P, R)  
*Biscutella calduchii* (E)  
*Biscutella carolipauana* (E, R)  
*Biscutella stenophylla* subsp. *stenophylla* (E)  
*Briza minor* (R)  
*Centaurea saguntina* (E)  
*Centaureum quadrifolium* subsp. *barrelieri* (E)  
*Cistus crispus* (R)  
*Corrigiola litoralis* (R)  
*Dianthus broteri* subsp. *valentinus* (E)  
*Elatine brochonii* (P, R)  
*Eleocharis palustris* (R)  
*Helianthemum origanifolium* subsp. *glabratum* (E)  
*Jasione montana* (R)

*Juncus capitatus* (P, R)  
*Kickxia cirrhosa* (R)  
*Lythrum borysthenicum* (P, R)  
*Lythrum hyssopifolia* (R)  
*Lythrum thymifolia* (P, R)  
*Ornithopus compressus* (R)  
*Ornithopus pinnatus* (R)  
*Paronychia suffruticosa* (E)  
*Polycarpon tetraphyllum* subsp. *diphyllum* (R)  
*Radiola linoides* (P, R)  
*Rhamnus lycioides* (E)  
*Senecio lividus* (R)  
*Teesdalia coronopifolia* (P, R)  
*Thymelaea argentata* (R)  
*Tolpis umbellata* (R)



*Elatine brochonii* és una de les espècies protegides (categoria *Vulnerable*) de major interès de la microreserva i característica de l'hàbitat 3170 (dalt). Detall de *Kickxia cirrhosa*, espècie gràcil i molt rara en la flora valenciana, que caracteritza els pradells terofítics sobre arenas silícies (dreta).



<sup>1</sup> La qualificació "protegida" fa referència a les espècies incloses en 6/2013.  
[http://www.dogv.gva.es/datos/2013/04/04/pdf/2013\\_3166.pdf](http://www.dogv.gva.es/datos/2013/04/04/pdf/2013_3166.pdf)



### Tipus d'hàbitats (Codi Natura 2000) (Hàbitats prioritaris\*)

- Estanys temporals mediterranis (3170\*).
- Matolls termomediterranis i preestèpics (5330).



Vista general de la llacuna endorreica present a la microreserva, en la qual s'observen molt bé les comunitats vegetals que es troben al voltant, lligades a l'hidrodinamisme de la llacuna, i la comunitat de brolla que es troba més allunyada.

### Pla de gestió

[http://www.docv.gva.es/datos/2002/12/02/pdf/2002\\_13174.pdf](http://www.docv.gva.es/datos/2002/12/02/pdf/2002_13174.pdf)

### Accions addicionals de conservació

- Control d'algunes accions antròpiques que poden alterar el bon estat de conservació de les comunitats vegetals, com ara la retirada d'un acevador per a porcs senglars, en el qual havien germinat algunes de les llavors acumulades, amb la possible introducció de flora exòtica en la microreserva.
- Retirada de ferralla depositada en la microreserva.
- Sega periòdica de la comunitat d'*Scirpus maritimus* per a evitar que tinga una densitat massa elevada i dificulte la formació de les comunitats lligades a l'hidrodinamisme de la llacuna.



## Comentaris

La llacuna endorreica present en aquesta microreserva representa un bon exemple de l'hàbitat protegit 3170 Estanys temporals mediterranis. Els impactes antròpics són mínims, de manera que el règim hídric de la llacuna és completament natural i no està sotmés a cap activitat d'extracció de l'aigua per al reg i, a més a més, la qualitat de l'aigua és molt bona i no presenta processos d'eutrofització. Tot això fa que les comunitats vegetals lligades a la hidrodinàmica de la llacuna no presenten espècies ruderals i mostren les espècies pròpies d'aquest ambient, algunes tan interessants des del punt de vista conservacionista com *Elatine brochonii*, *Baldellia ranunculoides*, *Lythrum borysthenicum*, *Lythrum thymifolia* o l'hepàtica *Riccia canaliculata*.

El substrat que rodeja la llacuna està format per arenas que permeten la formació de pradells terofítics on destaquen algunes espècies de microteròfits com *Teesdalia coronopifolia*, *Radiola linoides*, *Juncus capitatus*, *Kickxia cirrhosa*, *Ornithopus compressus*, *Ornithopus pinnatus*, *Corrigiola litoralis* o *Jasione montana*.

## Bibliografia

Oltra, J.E., A. J. Navarro, S. Fos, P.P. Ferrer, P. Pérez Rovira, J. Pérez Botella, L. Serra, C. Peña, A. Sebastián de la Cruz, E. Laguna, V.I. Deltoro & G. Ballester (2011). Nuevas aportaciones corológicas a las especies protegidas de la flora valenciana. *Flora Montiberica* 49: 45-59.