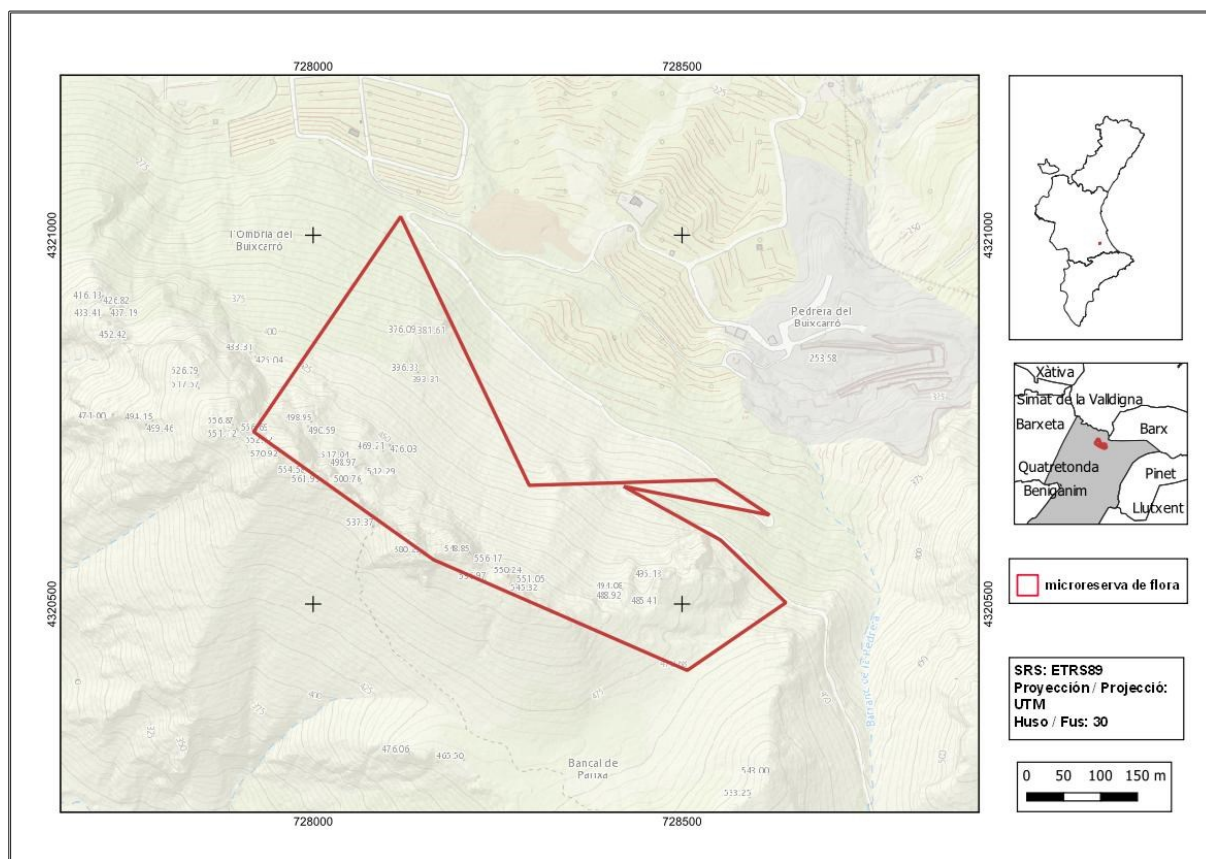




Ombria del Buixcarró

Ordre de declaració	DOGV núm. 3928 (pàg. 1940 - 1941) de 30 de gener de 2001 http://www.docv.gva.es/datos/2001/01/30/pdf/2001_674.pdf				
Modificada en Ordre	DOCV núm. 7081 (pàg. 22575 - 22576) de 2 d'agost de 2013 http://www.docv.gva.es/datos/2013/08/02/pdf/2013_8109.pdf				
Municipi	Quatretonda	Comarca	La Vall d'Albaida	Província	València
Superfície	15,80 ha	Altitud	285 - 560 m	UTM	30SYJ2720, YJ2820, YJ2821
Titularitat	Forest d'Utilitat Pública de l'Ajuntament de Quatretonda V016				
Litologia	Dolomies i calcàries		Sector corològic	Setabenc	
Termoclima	Termomediterrani		Ombroclima	Subhumit	
Espai Protegit / Xarxa Natura 2000	ZEC Serres del Montdúver i Marxuquera (ES5233015) Paratge Natural Municipal Serra de Quatretonda				
Localització / Accés	https://goo.gl/maps/mQB5TVuRppAqpB7c8				





Nombre d'espècies de flora vascular: 149

Flora protegida (P)¹, endèmica (E) o rara (R)

<i>Anarrhinum laxiflorum</i> (P, R)	<i>Phlomis crinita</i> (E)
<i>Anogramma leptophylla</i> (R)	<i>Phlomis purpurea</i> (E)
<i>Antirrhinum valentinum</i> (P, E, R)	<i>Reseda valentina</i> (E)
<i>Arenaria valentina</i> (E)	<i>Rhamnus borgiae</i> (E)
<i>Biscutella montana</i> (E)	<i>Rhamnus lycioides</i> (E)
<i>Biscutella stenophylla</i> subsp. <i>stenophylla</i> (E)	<i>Sarcocapnos saetabensis</i> (E)
<i>Campanula hispanica</i> (E, R)	<i>Satureja obovata</i> subsp. <i>valentina</i> (E)
<i>Carex distachya</i> (R)	<i>Saxifraga corsica</i> subsp. <i>cossoniana</i> (E)
<i>Chaenorhinum crassifolium</i> subsp. <i>crassifolium</i> (E)	<i>Scrophularia tanacetifolia</i> (E)
<i>Conopodium thalictrifolium</i> (E, R)	<i>Selaginella denticulata</i> (R)
<i>Crepis albida</i> subsp. <i>scorzoneroides</i> (E, R)	<i>Silene diclinis</i> (P, E, R)
<i>Cytisus heterochrous</i> (E)	<i>Teucrium botrys</i> (R)
<i>Dictamnus hispanicus</i> (E, R)	<i>Teucrium buxifolium</i> subsp. <i>buxifolium</i> (E, R)
<i>Elaeoselinum tenuifolium</i> (E)	<i>Teucrium ronnigeri</i> subsp. <i>ronnigeri</i> (E)
<i>Erucastrum virgatum</i> subsp. <i>brachycarpum</i> (E)	<i>Thymus piperella</i> (E)
<i>Ferulago ternatifolia</i> (P, E, R)	<i>Thymus vulgaris</i> subsp. <i>aestivus</i> (E)
<i>Leucanthemum gracilicaule</i> (E)	<i>Trisetum velutinum</i> (E, R)
<i>Muscari atlanticum</i> (R)	<i>Xiphion vulgare</i> (R)
<i>Orchis anthropophora</i> (P, R)	

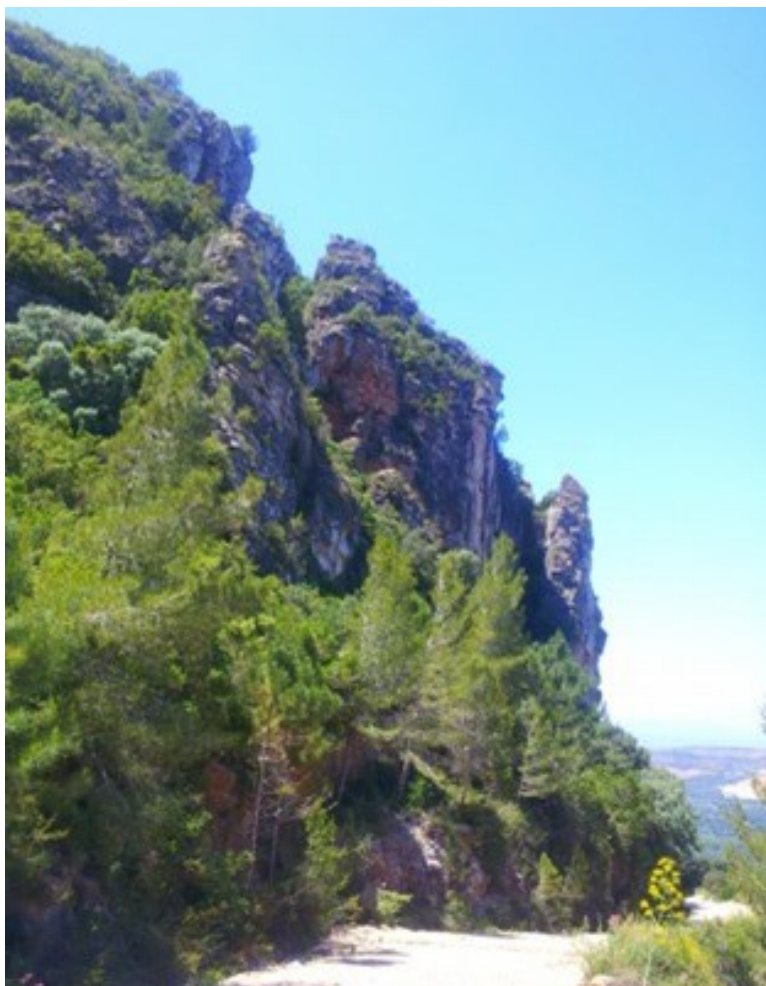


Antirrhinum valentinum, espècie trobada a l'ombria del Buixcarró l'any 1980 és una de les plantes que va motivar la declaració de la microreserva (esquerra). En l'hàbitat rupícola creixen altres endemismes com *Biscutella montana* (dreta).

¹ La qualificació "protegida" fa referència a les espècies incloses en l'Ordre 6/2013.
http://www.dogv.gva.es/datos/2013/04/04/pdf/2013_3166.pdf

Tipus d'hàbitats (Codi Natura 2000)

- Pendents rocosos calcícoles amb vegetació casmofítica (8210).
- Boscos de *Quercus ilex* i *Quercus rotundifolia* (9340).



Vista de la microreserva en la qual s'aprecien els cingles on creix *Antirrhinum valentinum* juntament amb altres espècies d'interés conservacionista.

Pla de gestió

http://www.docv.gva.es/datos/2001/01/30/pdf/2001_674.pdf

Accions addicionals de conservació

- Realització de tasques silvícoles per al manteniment de les condicions heliòfiles en què creix l'espècie *Ferulago ternatifolia* i es realitzen també censos poblacionals periòdics de l'espècie *Anarrhinum laxiflorum*.

Comentaris

La microreserva es va declarar per la presència de dues espècies endèmiques protegides: *Antirrhinum valentinum* i *Silene diclinis*, tot i que el nucli de la segona d'aquestes espècies va quedar fora en la perifèria del polígon de la microreserva. L'any 2013 es va fer l'ampliació de la superfície en la qual



s'inclouïen els exemplars de *Silene diclinis* i altres espècies d'interés conservacionista com són *Ferulago ternatifolia* i *Anarrhinum laxiflorum*, detectades posteriorment a la declaració, alhora que s'augmentava també el hàbitat de rupícola.

A més de les espècies remarcades, presenta una bona representació d'endemismes i plantes rares entre d'altres com ara *Biscutella montana*, *Campanula hispanica*, *Sarcocapnos saetabensis*, *Erucastrum virgatum* subsp. *brachycarpum*, *Teucrium buxifolium* subsp. *buxifolium*, *Trisetum velutinum*, *Saxifraga corsica* subsp. *cossoniana*, *Phlomis purpurea*, *Orchis anthropophora*, *Anogramma leptophylla* o *Xiphion vulgare*.

Bibliografia

- Mansanet, J. & G. Mateo (1980). Dos endemismos valencianos: *Antirrhinum valentinum* Font Quer y *Silene diclinis* (Lag.) Lainz. *Anales del Jardín Botánico de Madrid* 36: 129-134.
- Oltra, J.E. (2012). *Ferulago ternatifolia* Solanas, M.B. Crespo & García-Martín (*Umbelliferae*) en la provincia de Valencia. *Flora Montiberica* 52: 68-71.
- Oltra, J.E. (2017). *La riquesa botànica de la Serra de Quatretonda*. Ajuntament de Quatretonda.
- Oltra, J.E, A. Conca & I. Garrido (2012). Aportacions a la flora de la comarca de la Vall d'Albaida (Valencia), III. *Flora Montiberica* 53: 63-71.