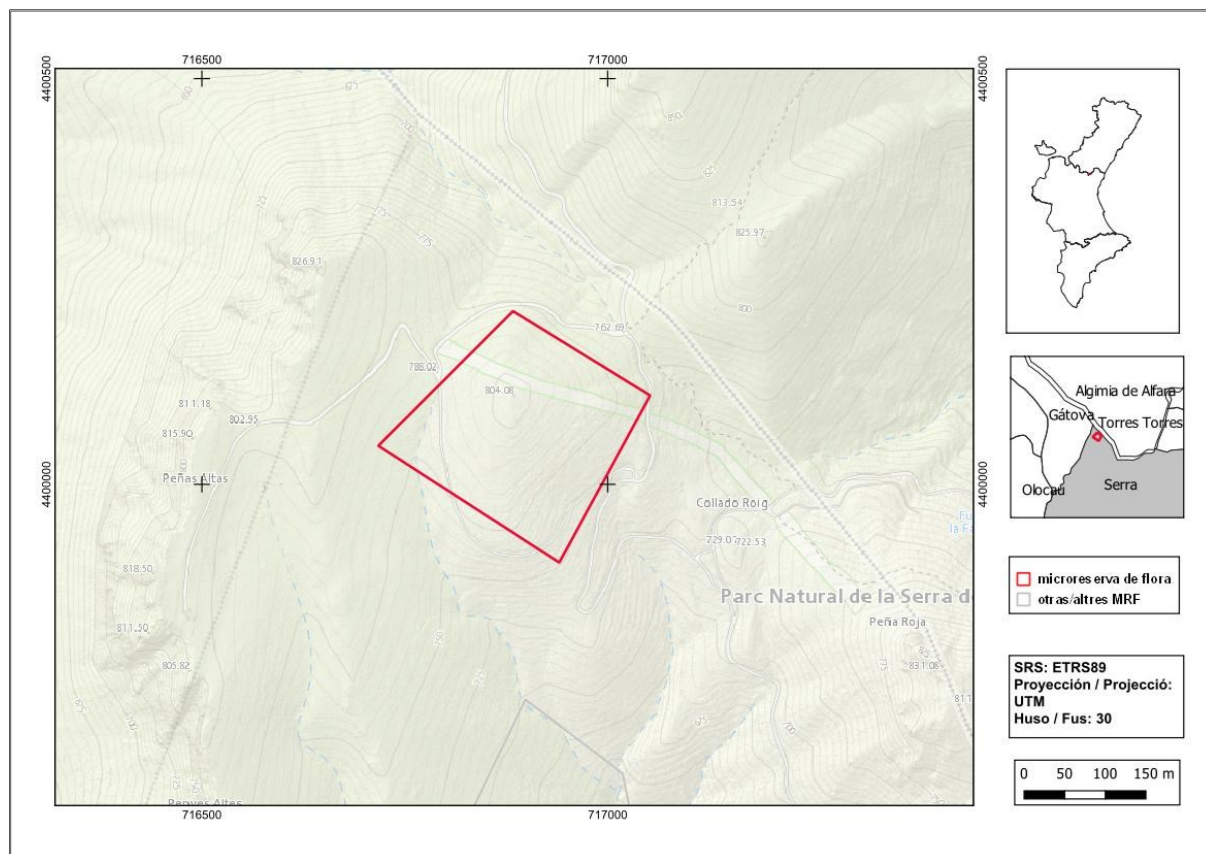




Penyes Altas

Orden de declaración	DOGV nº 4630 (pág. 27695 - 27705) de 14 de noviembre de 2003 http://www.docv.gva.es/datos/2003/11/14/pdf/2003_11993.pdf				
Modificada en Orden	DOCV nº 7328 (pág. 18859) de 30 de julio de 2014 http://www.docv.gva.es/datos/2014/07/30/pdf/2014_7130.pdf				
Municipio	Serra	Comarca	El Camp de Túria	Provincia	Valencia
Superficie	5,30 ha	Altitud	750 - 805 m	UTM	30SYJ1699, YK1600, YK1700
Titularidad	Monte de la Generalitat Valenciana V013V1002				
Litología	Arcillas y areniscas		Sector corológico	Valenciano-Tarraconense	
Termoclima	Mesomediterráneo		Ombroclima	Seco	
Espacio Protegido / Red Natura 2000	LIC Serra Calderona (ES5232002) Parque Natural de la Serra Calderona				
Localización / Acceso	https://goo.gl/maps/569voUJ6Dmv7GdMHA				





Número de especies de flora vascular: 77

Flora protegida (P)¹, endémica (E) o rara (R)

Anarrhinum bellidifolium (R)

Antirrhinum litigiosum (E)

Biscutella calduchii (E)

Centaurea saguntina (E)

Cistus laurifolius (R)

Cistus populifolius (R)

Helianthemum origanifolium subsp. *glabratum* (E)

Linaria repens subsp. *blanca* (E)

Polypodium vulgare (R)

Quercus suber (R)

Senecio lividus (R)

Silene inaperta (R)

Tuberaria lignosa (R)

Vincetoxicum hirundinaria subsp. *intermedium* (R)



Cistus populifolius (izquierda) y *Tuberaria lignosa* (derecha) son ejemplos de plantas que crecen en terrenos sin carbonatos y que se pueden observar en la microrreserva.

Tipos de hábitats (Código Natura 2000) (Hábitats prioritarios*)

- Zonas subestépicas de gramíneas y anuales del *Thero-Brachypodietea* (6220*).
- Alcornocales de *Quercus suber* (9330).

¹ La calificación "protegida" hace referencia a las especies incluidas en la Orden 6/2013.
http://www.dogv.gva.es/datos/2013/04/04/pdf/2013_3166.pdf



Vista de la microrreserva en la que se observan los ejemplares de alcornoque (*Quercus suber*) dispersos i el matorral denso que crece debajo.

Plan de gestión

http://www.docv.gva.es/datos/2003/11/14/pdf/2003_11993.pdf

Acciones adicionales de conservación

- Se han realizado desbroces de las formaciones densas de aliagas (*Ulex parviflorus*) para reducir el exceso de biomasa.
- En la parte norte de la microrreserva también se han realizado desbroces por parte de la brigada Natura 2000 como continuidad a los trabajos de la zona de actuación urgente (ZAU) que se hizo en una zona cercana al año 2010.
- Se ha eliminado un núcleo de pita (*Agave americana*) que se encontraba próximo para evitar su expansión hacia el interior de la microrreserva.
- En el marco del proyecto Life de Conservación de Hábitats en 2002 se hizo una plantación la jara de Cartagena (*Cistus heterophyllus* subsp. *carthaginensis*).

Comentarios

Esta microrreserva presenta como valor más importante un alcornocal con ejemplares dispersos de porte medio o pequeño, que crecen junto con una formación arbustiva de matorral calcífugo con



presencia de elementos florísticos de interés tales como *Cistus laurifolius*, *Cistus populifolius*, *Tuberaria lignosa*, *Anarrhinum bellidifolium* o *Senecio lividus*, a los que acompañan algunos endemismos propios de esta zona como *Centaurea saguntina*, *Biscutella calduchii* o *Helianthemum origanifolium* subsp. *glabratum*.

La microrreserva ha sufrido el efecto de los incendios forestales en las últimas décadas, concretamente en el año 1992, en el que el fuego afectó toda su superficie. Por otro lado, la plantación de la especie *Cistus heterophyllus* subsp. *carthaginensis*, realizada en el marco del proyecto LIFE Conservación de Hábitats en el año 2002, no resultó exitosa y se comprobó que todos los ejemplares plantados acabaron muriendo al cabo de un tiempo.

Bibliografía

García Fayos, P. (1991). La vegetación silicícola de la Sierra Calderona (Comunidad Valenciana). *Lazaroa* 12: 317-332.