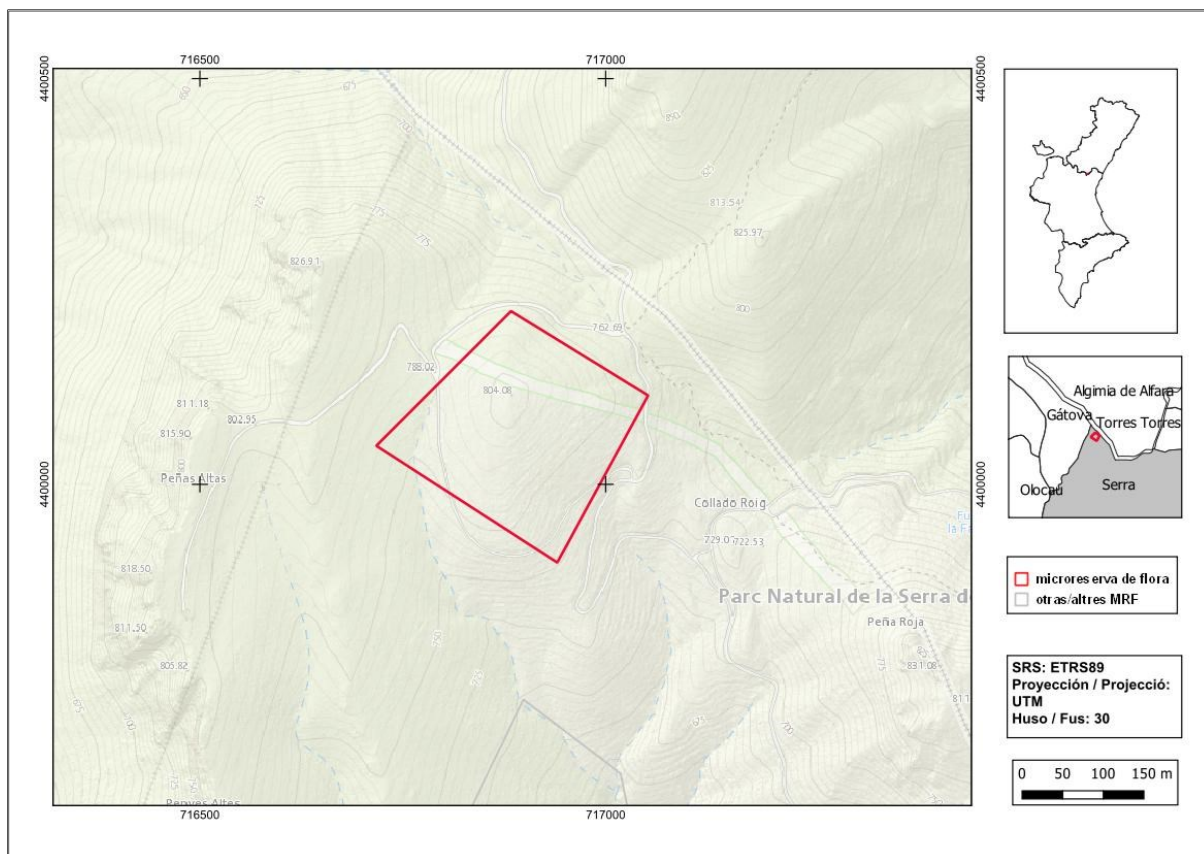




Penyes Altes

Ordre de declaració	DOGV núm. 4630 (pàg. 27695 - 27705) de 14 de novembre de 2003 http://www.docv.gva.es/datos/2003/11/14/pdf/2003_11993.pdf				
Modificada en Ordre	DOCV núm. 7328 (pàg. 18859) de 30 de juliol de 2014 http://www.docv.gva.es/datos/2014/07/30/pdf/2014_7130.pdf				
Municipi	Serra	Comarca	El Camp de Túria	Província	València
Superfície	5,30 ha	Altitud	750 - 805 m	UTM	30SYJ1699, YK1600, YK1700
Titularitat	Forest de la Generalitat Valenciana V013V1002				
Litologia	Argiles i arenisques	Sector corològic	Valenciano-Tarraconenc		
Termoclima	Mesomediterrani	Ombroclima	Sec		
Espai Protegit / Xarxa Natura 2000	LIC Serra Calderona (ES5232002) Parc Natural de la Serra Calderona				
Localització / Accés	https://goo.gl/maps/569voUJ6Dmv7GdMHA				





Nombre d'espècies de flora vascular: 77

Flora protegida (P)¹, endèmica (E) o rara (R)

Anarrhinum bellidifolium (R)

Antirrhinum litigiosum (E)

Biscutella calduchii (E)

Centaurea saguntina (E)

Cistus laurifolius (R)

Cistus populifolius (R)

Helianthemum origanifolium subsp. *glabratum* (E)

Linaria repens subsp. *blanca* (E)

Polypodium vulgare (R)

Quercus suber (R)

Senecio lividus (R)

Silene inaperta (R)

Tuberaria lignosa (R)

Vincetoxicum hirundinaria subsp. *intermedium* (R)



Cistus populifolius (esquerra) i *Tuberaria lignosa* (dreta) són exemples de plantes que creixen en terrenys sense carbonats i que es poden observar a la microreserva.

Tipus d'hàbitats (Codi Natura 2000) (Hàbitats prioritaris*)

- Zones subestèpiques de gramínies i anuals del *Thero-Brachypodietea* (6220*).
- Suredes de *Quercus suber* (9330).

¹ La qualificació "protegida" fa referència a les espècies incloses en l'Ordre 6/2013.
http://www.dogv.gva.es/datos/2013/04/04/pdf/2013_3166.pdf



Vista de la microreserva en la qual s'observen els exemplars de surera (*Quercus suber*) dispersos i la brolla densa que creix davall.

Pla de gestió

http://www.docv.gva.es/datos/2003/11/14/pdf/2003_11993.pdf

Accions addicionals de conservació

- S'han realitzat desbrossaments de les formacions denses d'argelagues (*Ulex parviflorus*) per a reduir l'excés de biomassa.
- En la part nord de la microreserva també s'han fet desbrossaments per part de la brigada Natura 2000 com a continuïtat als treballs de la zona d'actuació urgent (ZAU) que es va fer en una zona pròxima l'any 2010.
- S'ha eliminat un nucli de pitera (*Agave americana*) que es trobava pròxim per a evitar-ne l'expansió cap a l'interior de la microreserva.
- En el marc del projecte Life de Conservació d'Hàbitats l'any 2002 es va fer una plantació de l'estepa de Cartagena (*Cistus heterophyllus* subsp. *carthaginensis*).

Comentaris

Aquesta microreserva presenta com a valor més important una sureda amb exemplars dispersos de



port mitjà o xicotet, que creixen juntament amb una formació arbustiva de brolla calcífuga amb presència d'elements florístics d'interés com ara *Cistus laurifolius*, *Cistus populifolius*, *Tuberaria lignosa*, *Anarrhinum bellidifolium* o *Senecio lividus*, als quals acompanyen alguns endemismes propis d'aquesta zona com *Centaurea saguntina*, *Biscutella calduchii* o *Helianthemum origanifolium* subsp. *glabratum*.

La microreserva ha patit l'efecte dels incendis forestals en les últimes dècades, concretament l'any 1992, en el qual el foc en va afectar tota la superfície. Per altra banda, la plantació de l'espècie *Cistus heterophyllus* subsp. *carthaginensis*, feta en el marc del projecte LIFE Conservació d'Hàbitats l'any 2002, no va resultar exitosa i es va comprovar que tots els exemplars plantats van acabar morir al cap d'un temps.

Bibliografia

García Fayos, P. (1991). La vegetación silicícola de la Sierra Calderona (Comunidad Valenciana). *Lazaroa* 12: 317-332.