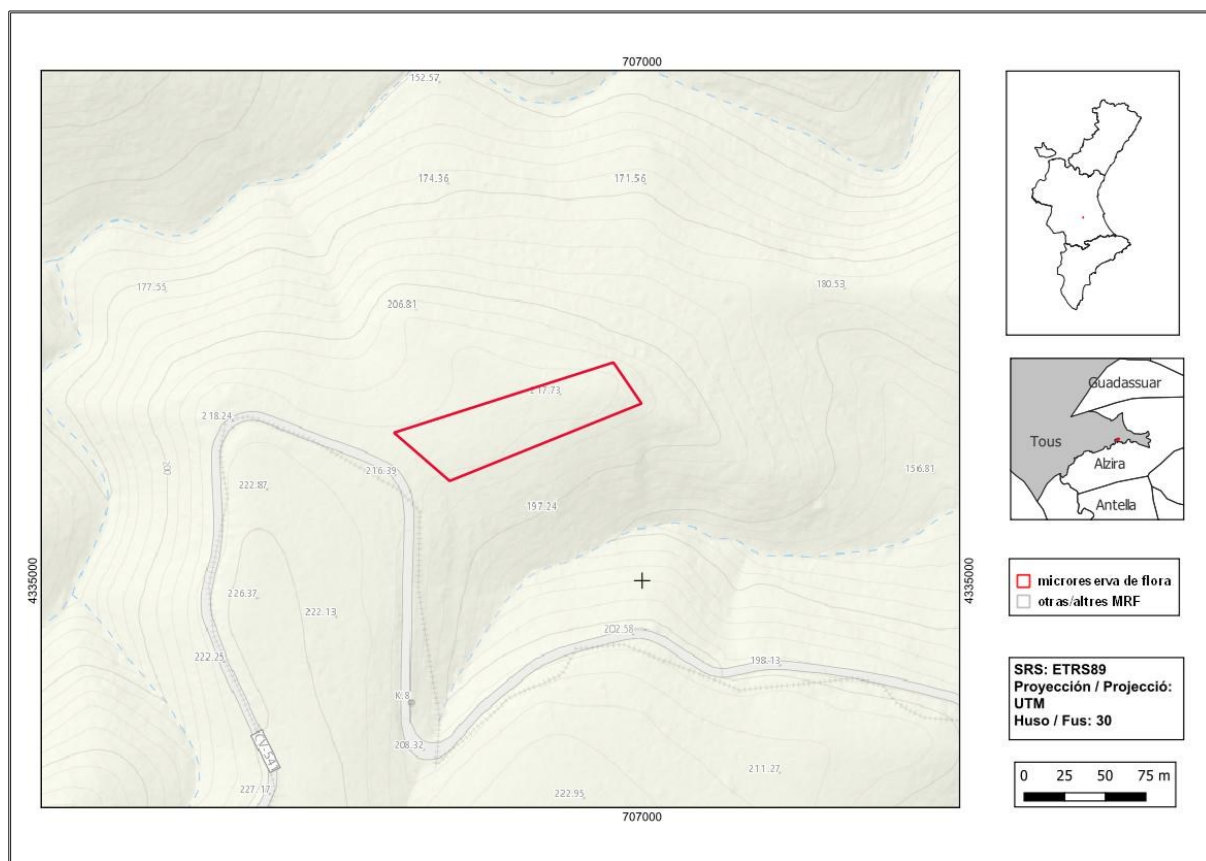




Port de Tous

Ordre de declaració	DOGV núm. 3505 (pàg. 8953 - 8954) de 28 de maig de 1999 http://www.docv.gva.es/datos/1999/05/28/pdf/1999_4785.pdf				
Municipi	Tous	Comarca	La Ribera Alta	Província	València
Superfície	0,43 ha	Altitud	215 - 220 m	UTM	30SY0635
Titularitat	Forest d'Utilitat Pública de l'Ajuntament de Tous V125V3017				
Litologia	Calcàries		Sector corològic	Setabenc	
Termoclima	Mesomediterrani		Ombroclima	Sec	
Localització / Accés	https://goo.gl/maps/5bDS7rnfUxNuk38N6				





Nombre d'espècies de flora vascular: 81

Flora protegida (P)¹, endèmica (E) o rara (R)

Centaurea setabensis subsp. *setabensis* (E)

Elaeoselinum tenuifolium (E)

Galium setaceum (R)

Hypericum ericoides (E)

Phlomis crinita (E)

Rhamnus lycioides (E)

Satureja obovata subsp. *valentina* (E)

Teucrium ronnigeri subsp. *ronnigeri* (E)

Thymus vulgaris subsp. *aestivus* (E)

Urginea undulata subsp. *caeculi* (E, R)



Urginea undulata subsp. *caeculi* (esquerra) és l'espècie més rellevant de la microreserva, de la qual hi ha una població nombrosa. *Elaeoselinum tenuifolium* (dreta) és un endemisme iberollevantí que forma part de la brolla heliòfila que es desenvolupa a la microreserva.

Tipus d'hàbitats (Codi Natura 2000)

- Matolls termomediterranis i preestèpics (5330).

Pla de gestió

http://www.docv.gva.es/datos/1999/05/28/pdf/1999_4785.pdf

¹ La qualificació "protegida" fa referència a les espècies incloses en els annexos II (Espècies Protegides No Catalogades) y III (Espècies Vigilades) de l'Ordre 2/2022 (https://dogv.gva.es/datos/2022/02/24/pdf/2022_1325.pdf).



Imatge de la microreserva en la qual s'observa l'aspecte de la brolla calcícola.

Comentaris

Aquesta microreserva es troba en una zona amb molta pedregositat i amb afloraments de la roca mare a causa dels processos erosius que s'han produït. Sobre aquests sòls esquelètics creix una vegetació de brolla poc densa en la qual s'hi poden observar diverses espècies endèmiques, entre les quals destaca *Urginea undulata* subsp. *caeculi*, que presenta una població nombrosa.