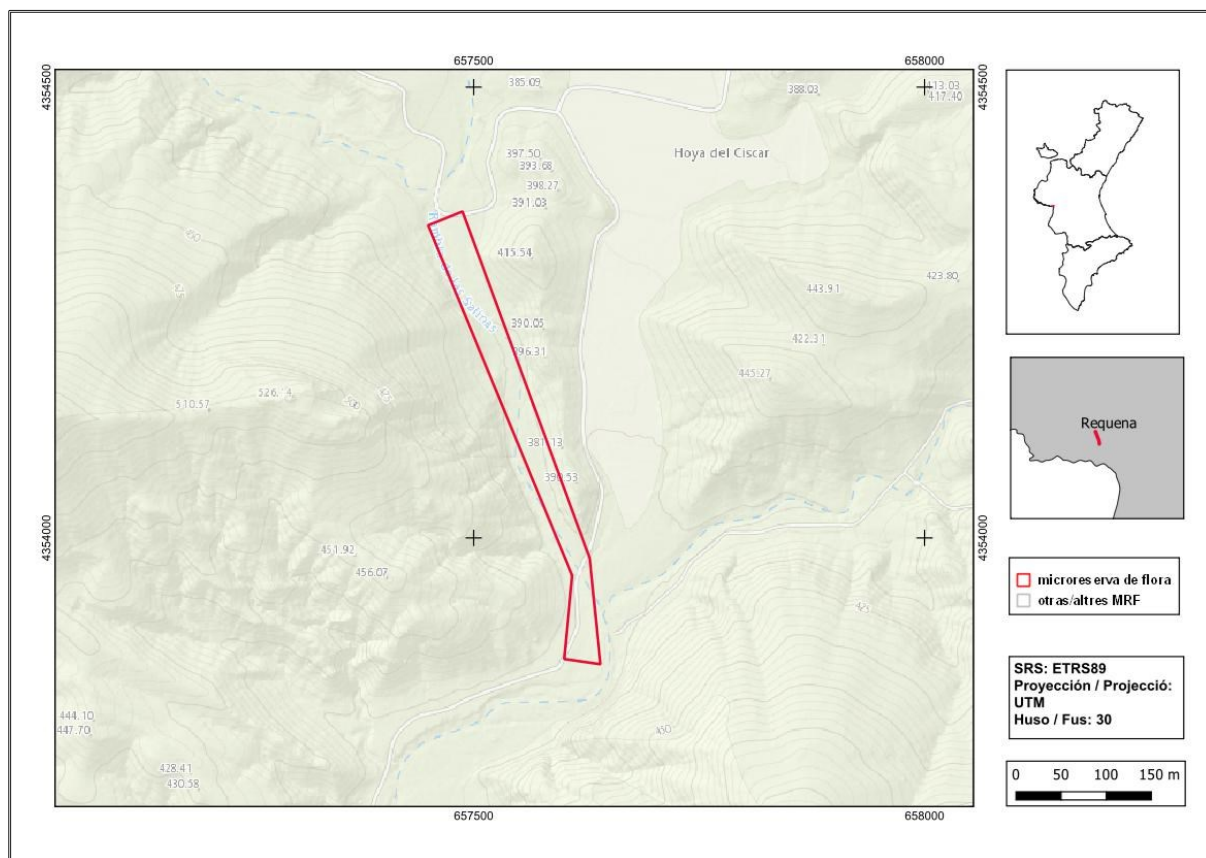




Rambla de las Salinas

Ordre de declaració	DOGV núm. 3505 (pàg. 8954 - 8955) de 28 de maig de 1999 http://www.docv.gva.es/datos/1999/05/28/pdf/1999_4785.pdf				
Municipi	Requena	Comarca	La Plana d'Utiel-Requena	Província	València
Superfície	1,69 ha	Altitud	370 - 385 m	UTM	30SXJ5753, XJ5754
Titularitat	Forest de la Generalitat Valenciana V148V1044				
Litologia	Argiles, margues, algeps i dolomies		Sector corològic	Setabenc	
Termoclima	Mesomediterrani		Ombroclima	Sec	
Espai Protegit / Xarxa Natura 2000	LIC Hoces del Cabriel (ES5233010) Parc Natural de las Hoces del Cabriel				
Localització / Accés	https://goo.gl/maps/jafy3qFwBcvkEgk47				





Nombre d'espècies de flora vascular: 96

Flora protegida (P)¹, endèmica (E) o rara (R)

Cytisus fontanesii (P, R)

Dorycnium pentaphyllum subsp. *gracile* (R)

Helianthemum squamatum (R)

Klasea flavescens subsp. *leucantha* (E)

Limonium cofrentanum (E, R)

Limonium lobetanicum (E, R)

Melilotus elegans (R)

Moricandia moricandioides (E)

Ononis tridentata subsp. *angustifolia* (E)

Rhamnus lycioides (E)

Sanguisorba minor subsp. *minor* (R)

Tamarix gallica (R)



Cytisus fontanesii (esquerra) i *Moricandia moricandioides* (dreta) són dues de les espècies més rellevants de la microreserva.

Tipus d'hàbitats (Codi Natura 2000) (Hàbitats prioritaris*)

- Galeries i matolls riberencs termomediterranis (*Nerio-Tamaricetea* i *Securinegion tinctoriae*) (95D0).
- Vegetació gipsícola ibèrica (*Gypsophiletalia*) (1520*).

Pla de gestió

http://www.docv.gva.es/datos/1999/05/28/pdf/1999_4785.pdf

¹ La qualificació "protegida" fa referència a les espècies incloses en l'Ordre 6/2013.
http://www.dogv.gva.es/datos/2013/04/04/pdf/2013_3166.pdf



Accions addicionals de conservació

- Actuacions de silvicultura en el pinar amb l'objectiu d'eliminar necromassa i reduir-ne la combustibilitat.
- Colonització assistida de l'espècie *Thymus lacaitae*.



Vista de la rambla amb la formació de *Tamarix gallica* sobre algeps, amb el to rogenc característic d'aquest tipus de material.

Comentaris

La microreserva presenta una bona representació d'espècies pròpies de l'hàbitat 1520, com ara *Limonium cofentanum*, *Limonium lobetanicum*, *Moricandia moricandioides*, *Helianthemum squamatum* i *Ononis tridentata* subsp. *angustifolia*.

Una de les amenaces de la microreserva es la derivada del pas de vehicles de muntanya motoritzats, que en ocasions arriben a alterar les condicions de la rambla. Per altra banda, cal controlar la possible entrada a la microreserva del ramat que pastura en el forest públic "El Ciscar".