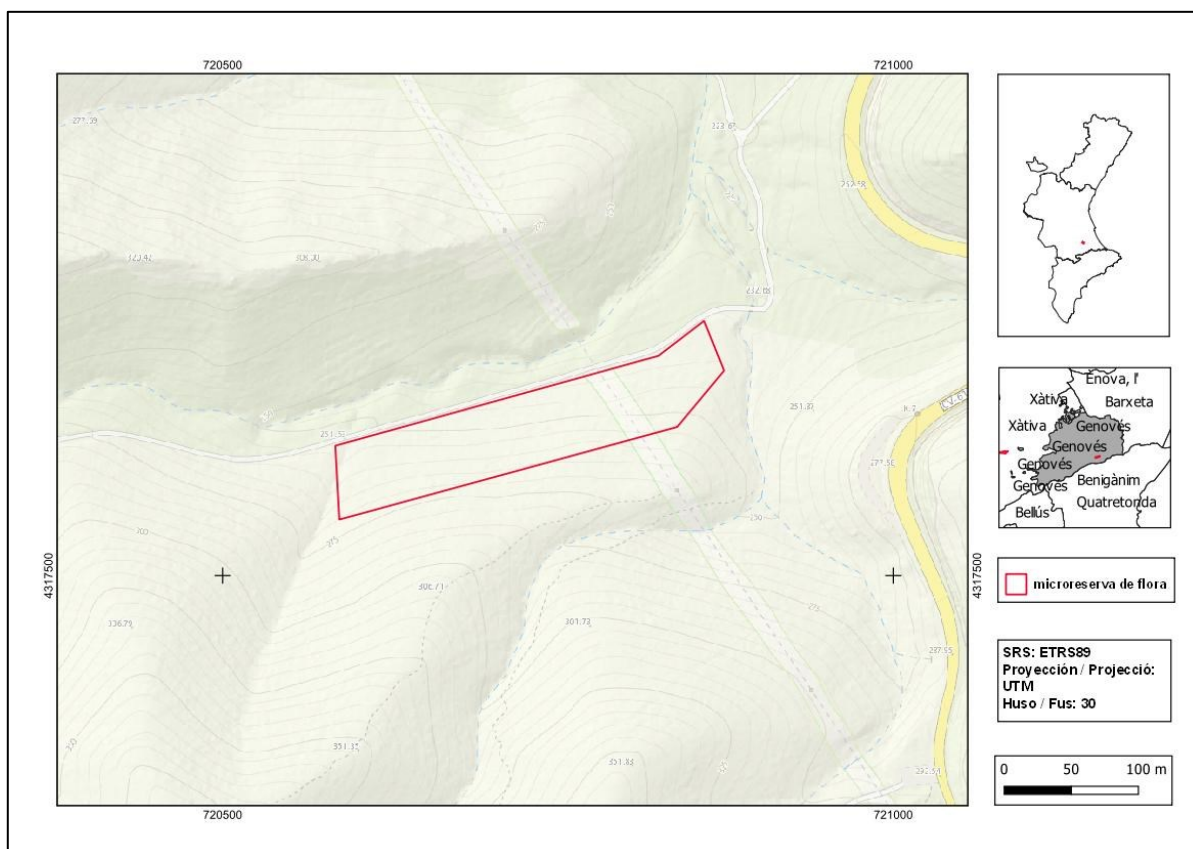




Serra de la Creu

Ordre de declaració	DOGV núm. 5343 (pàg. 30131 - 30132) de 11 de setembre de 2006 http://www.docv.gva.es/datos/2006/09/11/pdf/2006_10252.pdf				
Modificada en Ordre	DOCV núm. 7328 (pàg. 18860) de 30 de juliol de 2014 http://www.docv.gva.es/datos/2014/07/30/pdf/2014_7130.pdf				
Municipi	El Genovés	Comarca	La Costera	Província	València
Superfície	1,59 ha	Altitud	235 - 270 m	UTM	30SYJ2017
Titularitat	Forest de la Generalitat Valenciana V153V1017				
Litologia	Calcarenites		Sector corològic	Setabenc	
Termoclima	Termomediterrani		Ombroclima	Subhumit	
Localització / Accés	https://goo.gl/maps/5FMkE6RwkiCMbhFJ9				





Nombre d'espècies de flora vascular: 133

Flora protegida (P)¹, endèmica (E) o rara (R)

- | | |
|---|--|
| <i>Aira cupaniana</i> (R) | <i>Linum trigynum</i> (R) |
| <i>Anacamptis champagneuxii</i> (R) | <i>Ophrys lucentina</i> (E, R) |
| <i>Anacamptis fragrans</i> (P, R) | <i>Ophrys speculum</i> (R) |
| <i>Biscutella stenophylla</i> subsp. <i>stenophylla</i> (E) | <i>Phlomis crinita</i> (E) |
| <i>Blackstonia grandiflora</i> (R) | <i>Rhamnus lycioides</i> (E) |
| <i>Centaurea setabensis</i> subsp. <i>setabensis</i> (E) | <i>Sanguisorba minor</i> subsp. <i>minor</i> (R) |
| <i>Centaurium maritimum</i> (R) | <i>Selaginella denticulata</i> (R) |
| <i>Cistus crispus</i> (R) | <i>Serapias lingua</i> (P, R) |
| <i>Dianthus saetabensis</i> subsp. <i>saetabensis</i> (E) | <i>Sideritis tragoriganum</i> subsp. <i>tragoriganum</i> (E) |
| <i>Elaeoselinum tenuifolium</i> (E) | <i>Teucrium ronnigeri</i> subsp. <i>ronnigeri</i> (E) |
| <i>Galium valentinum</i> (E) | <i>Thymelaea argentata</i> (R) |
| <i>Guillonea scabra</i> (E) | <i>Thymus vulgaris</i> subsp. <i>aestivus</i> (E) |
| <i>Leucanthemum gracilicaule</i> (E) | <i>Urginea undulata</i> subsp. <i>caeculi</i> (E, R) |



Serapias lingua és una espècie inclosa en la categoria *Protegida no catalogada*.



Centaurium maritimum és una espècie considerada rara en la flora valenciana i que creix en clars sobre sòls descarbonatats.

¹ La qualificació "protegida" fa referència a les espècies incloses en l'Ordre 6/2013.
http://www.dogv.gva.es/datos/2013/04/04/pdf/2013_3166.pdf



Tipus d'hàbitats (Codi Natura 2000) (Hàbitat prioritari*)

- Matolls termomediterranis i preestèpics (5330).
- Zones subestèpiques de gramínies i anuals del *Thero-Brachypodietea* (6220*).



Vista general de la microreserva que representa un vessant on predomina la vegetació de brolla calcícola amb clars on apareix l'hàbitat 6220.

Pla de gestió

http://www.docv.gva.es/datos/2006/09/11/pdf/2006_10252.pdf

Accions addicionals de conservació

- Instal·lació d'un tancat d'exclusió permanent per als animals davant el risc d'afectació dels porcs senglars a la població de *Serapias lingua*.

Comentaris

El motiu pel qual es va declarar aquesta microreserva va ser la troballa l'any 2000 d'una població de l'espècie protegida *Serapias lingua*. A més d'aquesta espècie, s'hi poden observar diverses espècies endèmiques com *Biscutella stenophylla* subsp. *stenophylla*, *Centaurea setabensis* subsp. *setabensis*, *Dianthus saetabensis* subsp. *saetabensis*, *Elaeoselinum tenuifolium*, *Phlomis crinita*, *Sideritis tragoriganum* subsp. *tragoriganum*, *Teucrium ronnigeri* subsp. *ronnigeri*, *Thymus vulgaris* subsp.



aestivus, *Leucanthemum gracilicaule*, *Urginea undulata* subsp. *caeculi*, *Ophrys lucentina* o *Guillonea scabra*. Entre les espècies rares destaca *Anacamptis fragrans*, *A. champagneuxii*, *Selaginella denticulata*, *Ophrys speculum* i *Thymelaea argentata*, acompanyades d'un conjunt d'espècies pròpies de sòls descarbonatats com ara *Aira cupaniana*, *Cistus crispus*, *Tuberaria guttata*, *Centaureum maritimum*, *Linum trigynum*, *Lavandula stoechas* o *Logfia gallica*.

Bibliografia

Peris Figuerola, J., L. Serra, J. Pérez Botella & E. Arnold (2007). Adiciones y correcciones a la orquidoflora valenciana, III. *Flora Montiberica* 35: 54-59.