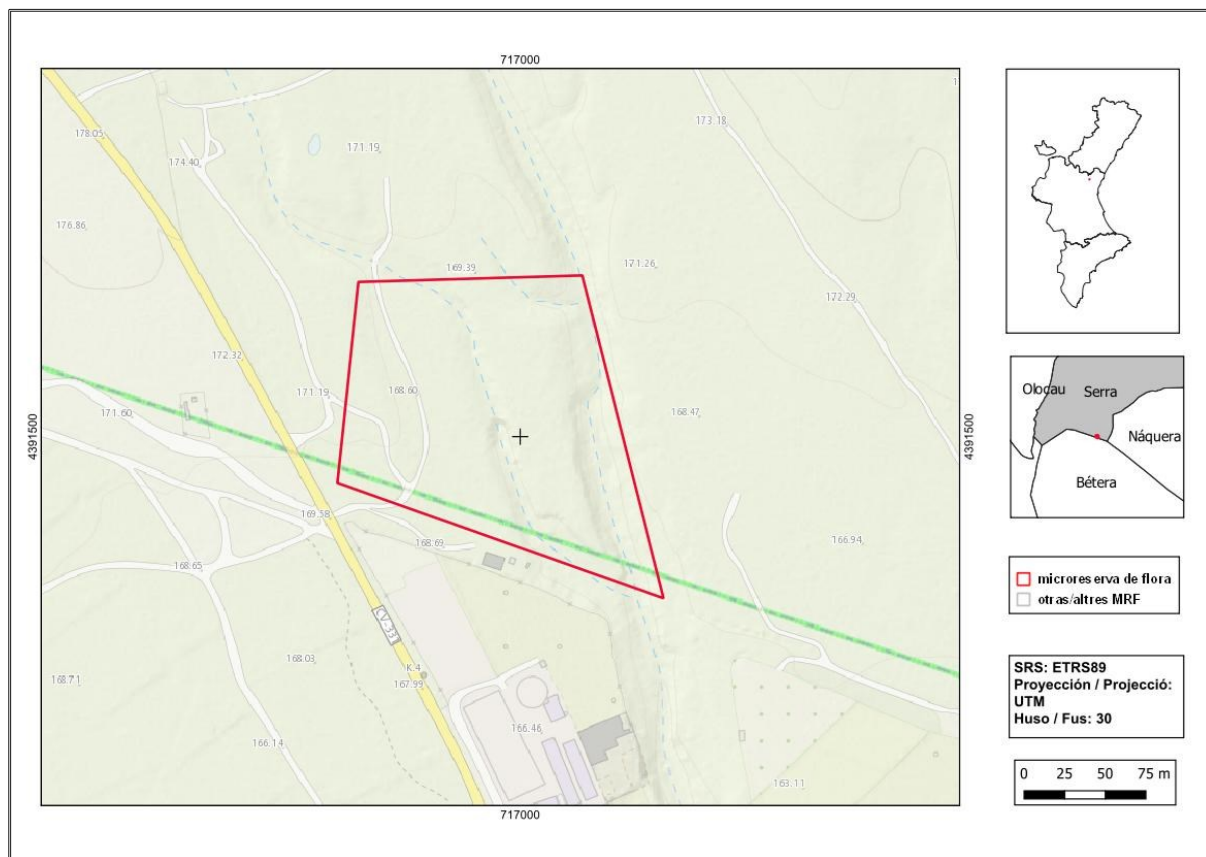




Tancat de Portaceli

Ordre de declaració	DOGV núm. 5343 (pàg. 30132 - 30133) d'11 de setembre de 2006 http://www.docv.gva.es/datos/2006/09/11/pdf/2006_10252.pdf				
Municipi	Serra	Comarca	El Camp de Túria	Província	València
Superfície	2,68 ha	Altitud	155 - 170 m	UTM	30SYJ1691, YJ1791
Titularitat	Forest de la Generalitat Valenciana V013V1002				
Litologia	Còdols, graves i llims		Sector corològic	Valenciano-Tarraconenc	
Termoclima	Termomediterrani		Ombroclima	Sec	
Espai Protegit / Xarxa Natura 2000	LIC Serra Calderona (ES5232002) Parc Natural de la Serra Calderona				
Localització / Accés	https://goo.gl/maps/ZaYnrXDugbcsJUycA				





Nombre d'espècies de flora vascular: 80

Flora en el Catàleg Valencià d'Espècies de Flora Amenaçades

(EPE=En Perill d'Extinció; VU= Vulnerables)

Cistus heterophyllus subsp. *carthaginensis* (EPE)

Flora protegida (P)¹, endèmica (E) o rara (R)

Anthyllis terniflora (E, R)

Centaurea saguntina (E)

Dianthus broteri subsp. *valentinus* (E)

Helianthemum origanifolium subsp. *glabratum* (E)

Loeflingia hispanica (R)

Polycarpon tetraphyllum subsp. *diphyllum* (R)

Rhamnus lycioides (E)

Sideritis tragoriganum subsp. *juryi* (E)

Thesium humile (R)

Thymelaea argentata (R)

Thymus vulgaris subsp. *aestivus* (E)



Anthyllis terniflora (esquerra) i *Sideritis tragoriganum* subsp. *juryi* (dreta) són dos endemismes característics de la brolla de la microreserva.

Tipus d'hàbitats (Codi Natura 2000) (Hàbitats prioritaris*)

- Matolls termomediterranis i preestèpics (5330).
- Zones subestèpiques de gramínies i anuals del *Thero-Brachypodietea* (6220*).

¹ La qualificació "protegida" fa referència a les espècies incloses en els annexos II (Espècies Protegides No Catalogades) y III (Espècies Vigilades) de l'Ordre 2/2022 (https://dogv.gva.es/datos/2022/02/24/pdf/2022_1325.pdf).



Aspecte de la brolla poc densa amb pi blanc (*Pinus halepensis*), que és l'hàbitat que caracteritza la microreserva.

Pla de gestió

http://www.docv.gva.es/datos/2006/09/11/pdf/2006_10252.pdf

Accions addicionals de conservació

- S'han fet diverses plantacions de l'estepa de Cartagena (*Cistus heterophyllus* subsp. *carthaginensis*), una primera amb exemplars clònics i d'altres de posteriors dutes a terme entre 2018 i 2019, en les quals s'han plantat exemplars produïts al CIEF a partir de llavors de l'individu natural de la Poble de Vallbona.
- S'han realitzat tasques silvícoles per a evitar una densitat elevada de la vegetació, que es troba constituïda bàsicament per vegetació arbustiva i pins blancs (*Pinus halepensis*).
- Accions de manteniment de la tanca metàl·lica que rodeja tot el perímetre de la microreserva.

Comentaris

En aquesta microreserva s'ha detectat *Cistus x clausonis* nothosubsp. *respoi*, híbrid entre exemplars plantats de l'estepa de Cartagena i l'estepa blanca (*Cistus albidus*). Per a evitar els processos d'hibridació que s'han observat alguna vegada amb els individus clònics de la primera plantació d'estepa de Cartagena, s'han fet actuacions d'eliminació d'exemplars d'estepa blanca, tant en l'àmbit de la microreserva com en la perifèria d'aquesta.



Bibliografia

Ferrer, P.P. & E. Laguna (2012). Nuevos híbridos en el género *Cistus* L. (*Cistaceae*). *Flora Montiberica* 52: 60-67.