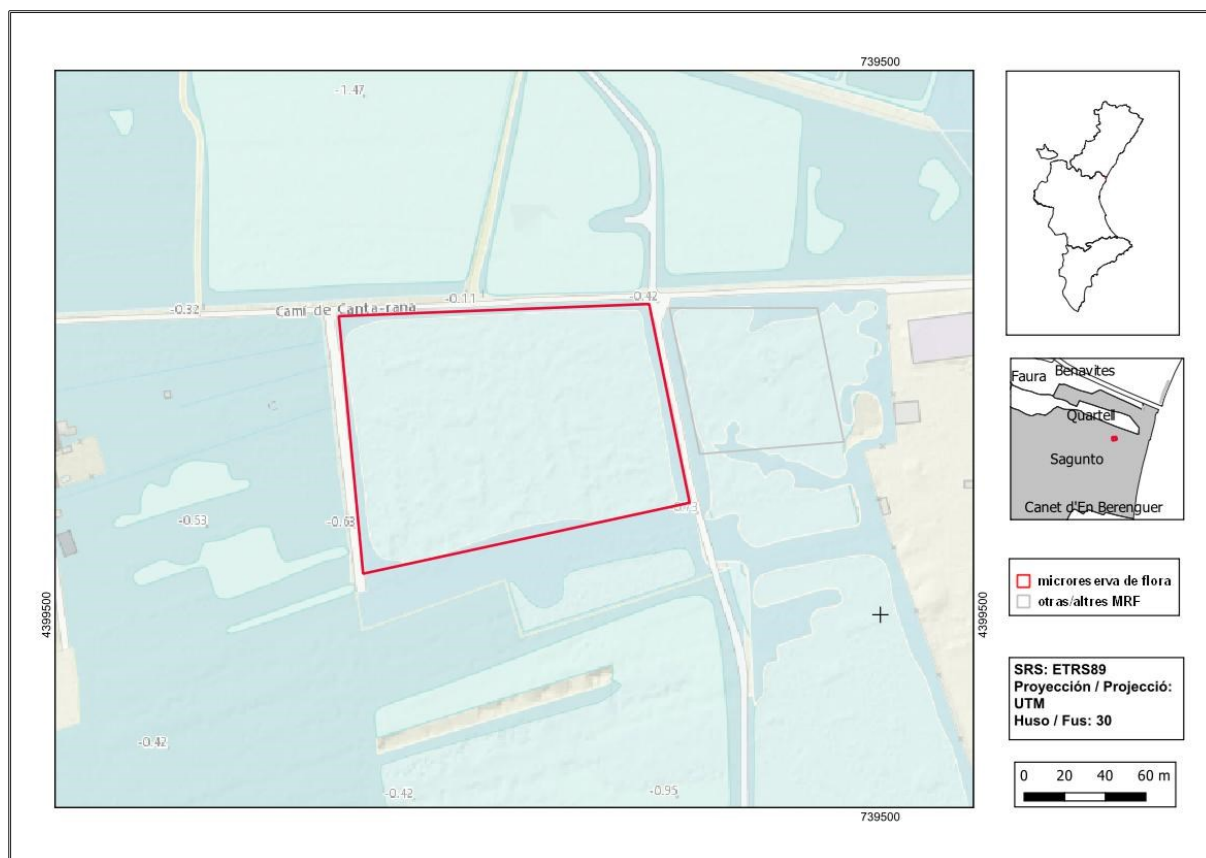




Torberes d'Almardà

Orden de declaración	DOGV nº 4390 (pág. 30388 - 30389) de 2 de diciembre de 2002 http://www.docv.gva.es/datos/2002/12/02/pdf/2002_13174.pdf				
Modificada en Orden	DOCV nº 7328 (pág. 18858) de 30 de julio de 2014 http://www.docv.gva.es/datos/2014/07/30/pdf/2014_7130.pdf				
Municipio	Sagunto	Comarca	El Camp de Morvedre	Provincia	Valencia
Superficie	1,80 ha	Altitud	2 m	UTM	30SYJ3999
Titularidad	Monte de la Generalitat Valenciana V1088				
Litología	Limos y arcillas		Sector corológico	Valenciano-Tarraconense	
Termoclima	Termomediterráneo		Ombroclima	Seco	
Espacio Protegido / Red Natura 2000	LIC Marjal d'Almenara (ES5223007)				
Localización / Acceso	https://goo.gl/maps/h6RKKpus1Um4xHS87				





Número de especies de flora vascular: 39

Flora protegida (P)¹, endémica (E) o rara (R)

Althaea officinalis (R)

Echium humile subsp. *pyncnanthum* (R)

Lythrum hyssopifolia (R)

Myriophyllum spicatum (R)

Sonchus maritimus subsp. *maritimus* (R)



Myriophyllum spicatum (izquierda) y *Althaea officinalis* (derecha) son dos especies de la microrreserva consideradas raras en la flora valenciana.

Tipos de hábitats (Código Natura 2000) (Hábitats prioritarios*)

- Turberas calcáreas del *Cladium mariscus* y con especies del *Caricion davallianae* (7210*).

Plan de gestión

http://www.docv.gva.es/datos/2002/12/02/pdf/2002_13174.pdf

Acciones adicionales de conservación

- Plantación de las especies siguientes *Ceratophyllum demersum*, *Cynanchum acutum*, *Limniris pseudacorus*, *Kickxia elatine*, *Kosteletzkya pentacarpos* y *Lythrum salicaria*. Siembra de *Calystegia sepium* e *Ipomoea sagittata*.
- Reparación de una valla perimetral que fue instalada para evitar la entrada de personas, en la que se hacían agujeros para poder acceder al interior y pescar. Retirada final del vallado.
- Instalación de carteles de prohibición de la pesca para evitar la entrada de personas y las molestias que se producen a la avifauna en la época de nidificación.

¹ La calificación "protegida" hace referencia a las especies incluidas en la Orden 6/2013.
http://www.dogv.gva.es/datos/2013/04/04/pdf/2013_3166.pdf



Vista general de la microrreserva, en la que se observa el hábitat de turberas calcáreas.

Comentarios

Esta microrreserva fue declarada en 2002 por el hábitat de turberas calcáreas y se encuentra junto a otra denominada Turberas d'Almardá-B, que fue declarada un año más tarde. Es también Reserva de Fauna, denominada Finca de Peña, en la que se han introducido peces amenazados y durante años hubo instalada una valla perimetral que pretendía evitar la entrada de personas.

Tras firmar en 2011 un convenio entre la Conselleria competente en temas medioambientales y el grupo ecologista Agró, este colectivo ecologista es quien hace la gestión de la microrreserva.