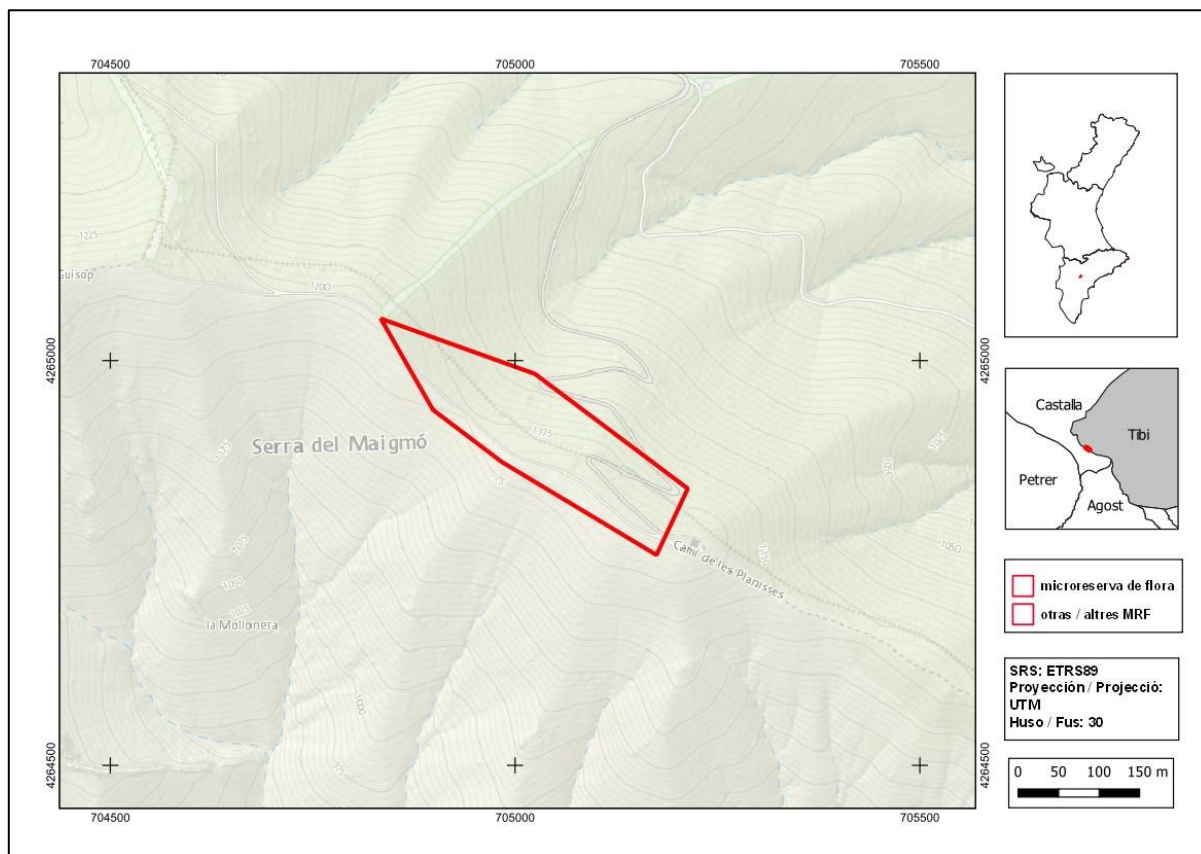




Alt de les Xemeneies

Orden de declaración	DOGV nº 3505 (pág. 8917 - 8918) de 4 de mayo de 1999 http://www.dogv.gva.es/datos/1999/05/28/pdf/1999_4785.pdf				
Modificada en Orden	DOGV nº 8797 (pág. 14095) de 15 de abril de 2020 http://www.dogv.gva.es/datos/2020/04/24/pdf/2020_3038.pdf				
Municipio	Tibi	Comarca	L'Alcoià	Provincia	Alicante
Superficie	1,95 ha	Altitud	1140 - 1200 m	UTM	30SYH0465, YH0464, YH0564
Titularidad	Monte de Utilidad Pública del Ayuntamiento de Tibi AL016				
Litología	Calcáreas margosas y margas	Sector corológico	Setabense		
Termoclima	Mesomediterráneo	Ombroclima	Subhúmedo		
Espacio Protegido / Red Natura 2000	LIC Maigmó i Serres de la Foia de Castalla (ES5212008) Paisaje Protegido de la Serra del Maigmó y Serra del Sit				
Localización / Acceso	https://goo.gl/maps/sHsbgTLCMFfEam789				





Número de especies de flora vascular: 92

Flora protegida (P)¹, endémica (E) o rara (R)

Alyssum montanum (R)
Astragalus hispanicus (E, R)
Centaurea aspera subsp. *stenophylla* (E)
Centaurea setabensis subsp. *setabensis* (E)
Conopodium thalictrifolium (E, R)
Coris monspeliensis subsp. *fontqueri* (E)
Cytinus hypocistis subsp. *hypocistis* (R)
Cytisus scoparius subsp. *reverchonii* (E, R)
Dianthus saetabensis subsp. *contestanus* (E, R)
Epipactis kleinii (E)
Erodium saxatile (E, R)
Erysimum gomezcampoii (E)
Festuca patula (P, R)

Guillonea scabra (E)
Guiraoa arvensis (E, R)
Iberis carnosa subsp. *hegelmaieri* (E)
Linaria repens subsp. *blanca* (E)
Ononis fruticosa (E)
Onopordum acaulon (R)
Paronychia suffruticosa (E)
Phleum phleoides (R)
Reseda valentina (E)
Scrophularia tanacetifolia (E)
Sideritis tragoriganum subsp. *tragoriganum* (E)
Silene mellifera (E)
Teucrium ronnigeri subsp. *ronnigeri* (E)



Erodium saxatile es una especie propia de las zonas rocosas cacuminales de las montañas alcoyano-diánicas.



Festuca patula es una gramínea que habita en claros de encinares.

¹ La calificación "protegida" hace referencia a las especies incluidas en la Orden 6/2013.
http://www.dogv.gva.es/datos/2013/04/04/pdf/2013_3166.pdf



Tipos de hábitats (Código Natura 2000) (Hábitat prioritario*)

- Bosques de *Quercus ilex* y *Quercus rotundifolia* (9340).
- Zonas subestépicas de gramíneas y anuales del *Thero-Brachypodietea* (6220*).

Plan de gestión

http://www.dogv.gva.es/datos/1999/05/28/pdf/1999_4785.pdf



En primero término, vista de la zona cacuminal de la microrreserva de flora. Al fondo, paredones de la MRF Coll de la Xau.

Acciones adicionales de conservación

- Eliminación de ejemplares de pino carrasco (*Pinus halepensis*) para disminuir la combustibilidad y favorecer las especies típicas del hábitat del encinar.
- Instalación de panel interpretativo de los hábitats y las especies representativas de la microrreserva de flora.

Comentarios

En esta microrreserva de flora se encuentra una de las dos poblaciones conocidas en el territorio valenciano de la gramínea *Festuca patula*, especie propia de pastizales en contacto con bosques mixtos y encinares. Se trata de una planta protegida incluida en el Catálogo Valenciano de Especies de Flora Amenazada.