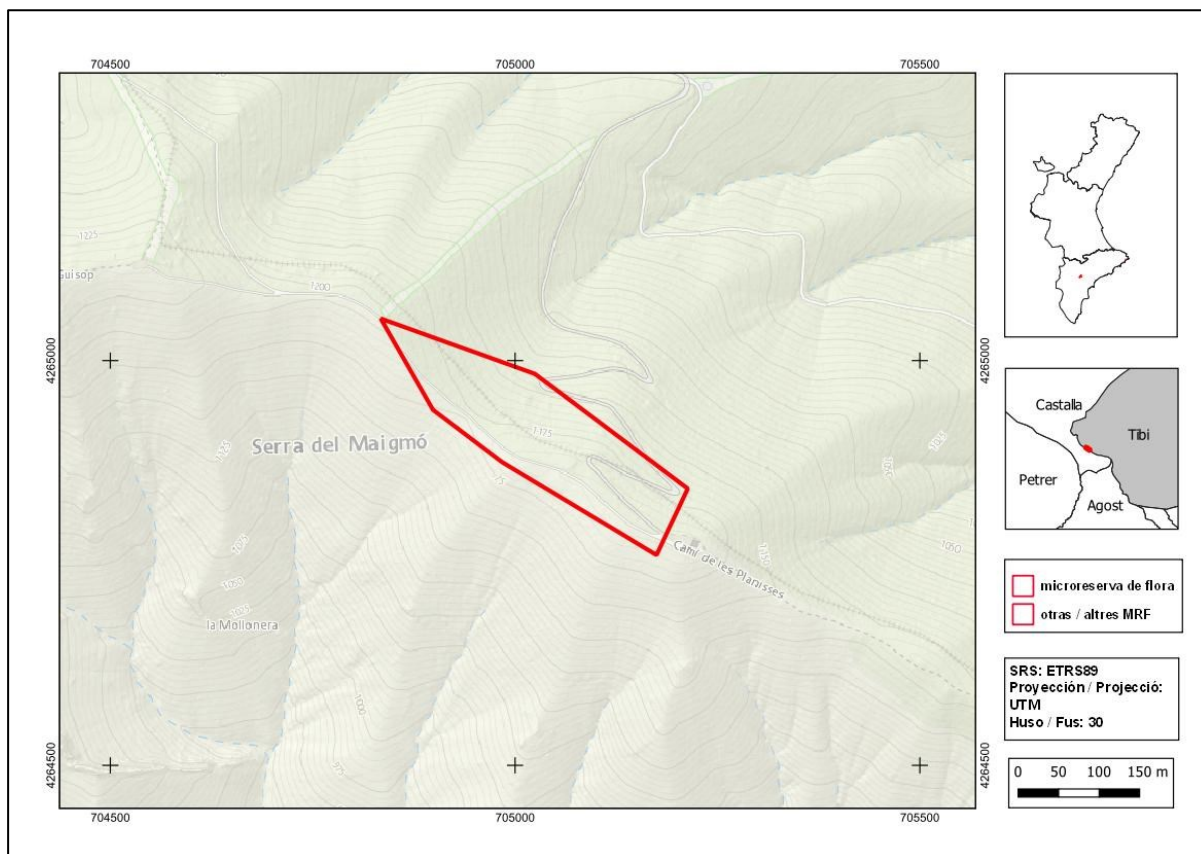




Alt de les Xemeneies

Ordre de declaració	DOGV núm. 3505 (pàg. 8917 - 8918) de 4 de maig de 1999 http://www.dogv.gva.es/datos/1999/05/28/pdf/1999_4785.pdf				
Modificada en Ordre	DOGV núm. 8797 (pàg. 14095) de 15 d'abril de 2020 http://www.dogv.gva.es/datos/2020/04/24/pdf/2020_3038.pdf				
Municipi	Tibi	Comarca	L'Alcoià	Província	Alacant
Superfície	1,95 ha	Altitud	1140 - 1200 m	UTM	30SYH0465, YH0464, YH0564
Titularitat	Forest d'Utilitat Pública de l'Ajuntament de Tibi AL016				
Litologia	Calcàries margosas i margues	Sector corològic	Setabenc		
Termoclima	Mesomediterrani	Ombroclima	Subhumit		
Espai Protegit / Xarxa Natura 2000	LIC Maigmó i Serres de la Foia de Castalla (ES5212008) Paisatge Protegit de la Serra del Maigmó i Serra del Sit				
Localització / Accés	https://goo.gl/maps/sHsbgTLCMFfEam789				





Nombre d'espècies de flora vascular: 92

Flora protegida (P)¹, endèmica (E) o rara (R)

Alyssum montanum (R)
Astragalus hispanicus (E, R)
Centaurea aspera subsp. *stenophylla* (E)
Centaurea setabensis subsp. *setabensis* (E)
Conopodium thalictrifolium (E, R)
Coris monspeliensis subsp. *fontqueri* (E)
Cytinus hypocistis subsp. *hypocistis* (R)
Cytisus scoparius subsp. *reverchonii* (E, R)
Dianthus saetabensis subsp. *contestanus* (E, R)
Epipactis kleinii (E)
Erodium saxatile (E, R)
Erysimum gomezcampoii (E)
Festuca patula (P, R)

Guillonea scabra (E)
Guiraoa arvensis (E, R)
Iberis carnosa subsp. *hegelmaieri* (E)
Linaria repens subsp. *blanca* (E)
Ononis fruticosa (E)
Onopordum acaulon (R)
Paronychia suffruticosa (E)
Phleum phleoides (R)
Reseda valentina (E)
Scrophularia tanacetifolia (E)
Sideritis tragoriganum subsp. *tragoriganum* (E)
Silene mellifera (E)
Teucrium ronnigeri subsp. *ronnigeri* (E)



Erodium saxatile és una espècie pròpia de les zones rocoses cacuminals de les muntanyes alcoiano-diàniques.



Festuca patula és una gramínia que habita en clars de carrascars.

¹La qualificació "protegida" fa referència a las espècies incloses en l'Ordre 6/2013.
http://www.dogv.gva.es/datos/2013/04/04/pdf/2013_3166.pdf



Tipus d'hàbitats (Codi Natura 2000) (Hàbitat prioritari *)

- Boscos de *Quercus ilex* i *Quercus rotundifolia* (9340).
- Zones subestèpiques de gramínies i anuals del *Thero-Brachypodietea* (6220*).

Pla de gestió

http://www.dogv.gva.es/datos/1999/05/28/pdf/1999_4785.pdf



En primer pla, vista de la zona alta de la microreserva de flora. Al fons, parets de la microreserva de flora Coll de la Xau.

Accions addicionals de conservació

- Eliminació d'exemplars de pi blanc (*Pinus halepensis*) per a disminuir la combustibilitat i afavorir les espècies típiques de l'hàbitat del carrascar.
- Instal·lació de panell interpretatiu dels hàbitats i les espècies representatives de la microreserva de flora.

Comentaris

En aquesta microreserva es troba una de les dues poblacions conegudes en el territori valencià de la gramínia *Festuca patula*, espècie pròpia de prats en contacte amb boscos mixtos i carrascars. Es tracta d'una planta protegida inclosa en el Catàleg Valencià d'Espècies de Flora Amenaçada.