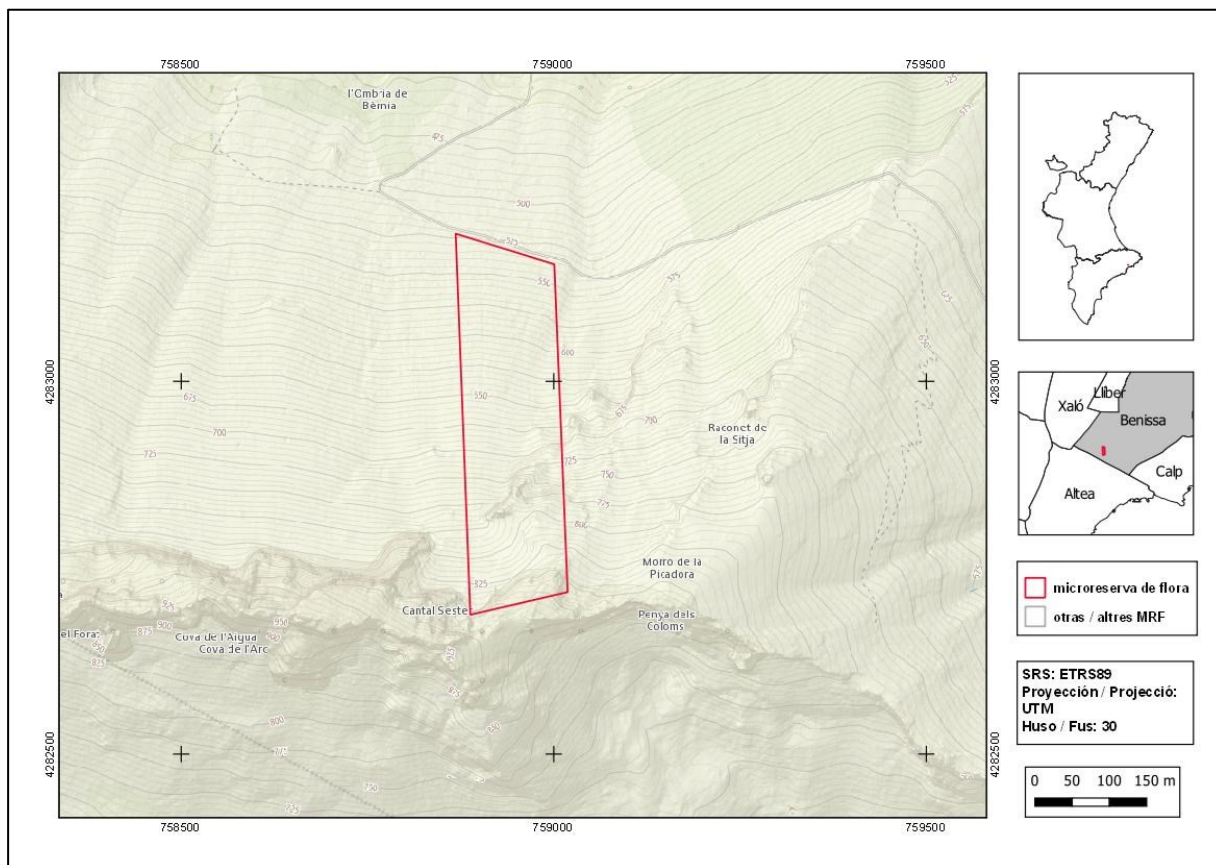




Arc de Bèrnia

Orden de declaración	DOGV nº 3928 (pág. 1906 - 1907) de 30 de enero de 2001 http://www.dogv.gva.es/datos/2001/01/30/pdf/2001_670.pdf				
Municipio	Benissa	Comarca	La Marina Alta	Provincia	Alicante
Superficie	5,8 ha	Altitud	525 - 885 m	UTM	30SYH5883, YH5983, YH5882, YH5982
Titularidad	Propiedad privada (particular)				
Litología	Cantos, gravas y arenas. Calcáreas		Sector corológico	Setabense	
Termoclima	Mesomediterráneo		Ombroclima	Seco	
Espacio Protegido / Red Natura 2000	LIC Serres del Ferrer i Bèrnia (ES5213020) Paisaje Protegido de la Sierra de Bèrnia y Ferrer				
Localización / Acceso	https://goo.gl/maps/6mxjMURgngE22v7x7				





Número de especies de flora vascular: 90

Flora protegida (P)¹, endémica (E) o rara (R)

Arenaria montana subsp. *intricata* (E)
Biscutella montana (E)
Blackstonia grandiflora (R)
Centaurea rouyi subsp. *rouyi* (E)
Chaenorhinum crassifolium subsp. *crassifolium* (E)
Conopodium thalictrifolium (E, R)
Crepis albida subsp. *scorzoneroides* (E, R)
Erodium saxatile (E, R)
Erysimum gomezcampoii (E)
Galium valentinum (E)
Guillonea scabra (E)
Helianthemum dianicum (E)
Hieracium bourgaei (R)
Hippocrepis valentina (E, R)
Leucanthemum gracilicaule (E)

Linaria cavanillesii (E, R)
Ophrys lucentina (E, R)
Orchis anthropophora (P, R)
Potentilla caulescens (R)
Pseudoscabiosa saxatilis (E)
Reseda valentina (E)
Rhamnus lycioides (E)
Sarcocapnos saetabensis (E)
Saxifraga corsica subsp. *cossoniana* (E)
Saxifraga longifolia (P, R)
Scrophularia tanacetifolia (E)
Taxus baccata (P, R)
Teucrium buxifolium subsp. *hifacense* (E, R)
Teucrium ronnigeri subsp. *ronnigeri* (E)



Linaria cavanillesii es un endemismo iberolevantino presente en la microrreserva y que podemos encontrar en las fisuras y base de roquedos de las montañas alcoyano-diánicas.



La corona de rey (*Saxifraga longifolia*) es otra de las plantas emblemáticas, con sus espectaculares inflorescencias desafiando la fuerza de la gravedad.

¹La calificación "protegida" hace referencia a las especies incluidas en la Orden 6/2013.
http://www.dogv.gva.es/datos/2013/04/04/pdf/2013_3166.pdf



Tipos de hábitats (Código Natura 2000) (Hábitat prioritario*)

- Zonas subestépicas de gramíneas y anuales del *Thero-Brachypodietea* (6220*).
- Desprendimientos mediterráneos occidentales y termófilos (8130).
- Pendientes rocosas calcícolas con vegetación casmofítica (8210).
- Bosques mediterráneos de *Taxus baccata* (9580*).

Plan de gestión

http://www.dogv.gva.es/datos/2001/01/30/pdf/2001_670.pdf



Vista de la microrreserva de flora donde se aprecian las comunidades rupícolas, las propias de canchales y las tejedas (al pie de los roquedos).

Acciones adicionales de conservación

- Instalación de panel interpretativo de los hábitats y las especies representativas de la microrreserva de flora.



Comentarios

En esta microrreserva se encuentran los ejemplares de tejo (*Taxus baccata*) más litorales del territorio valenciano, situados a escasos 3,5 Km de la línea de costa y unos de los más meridionales, junto con los de la serra de Aitana o el Puigcampana. Asimismo, se pueden observar otras especies relictas de épocas más frías tales como la corona de rey (*Saxifraga longifolia*) y los propios tejos anteriormente mencionados.