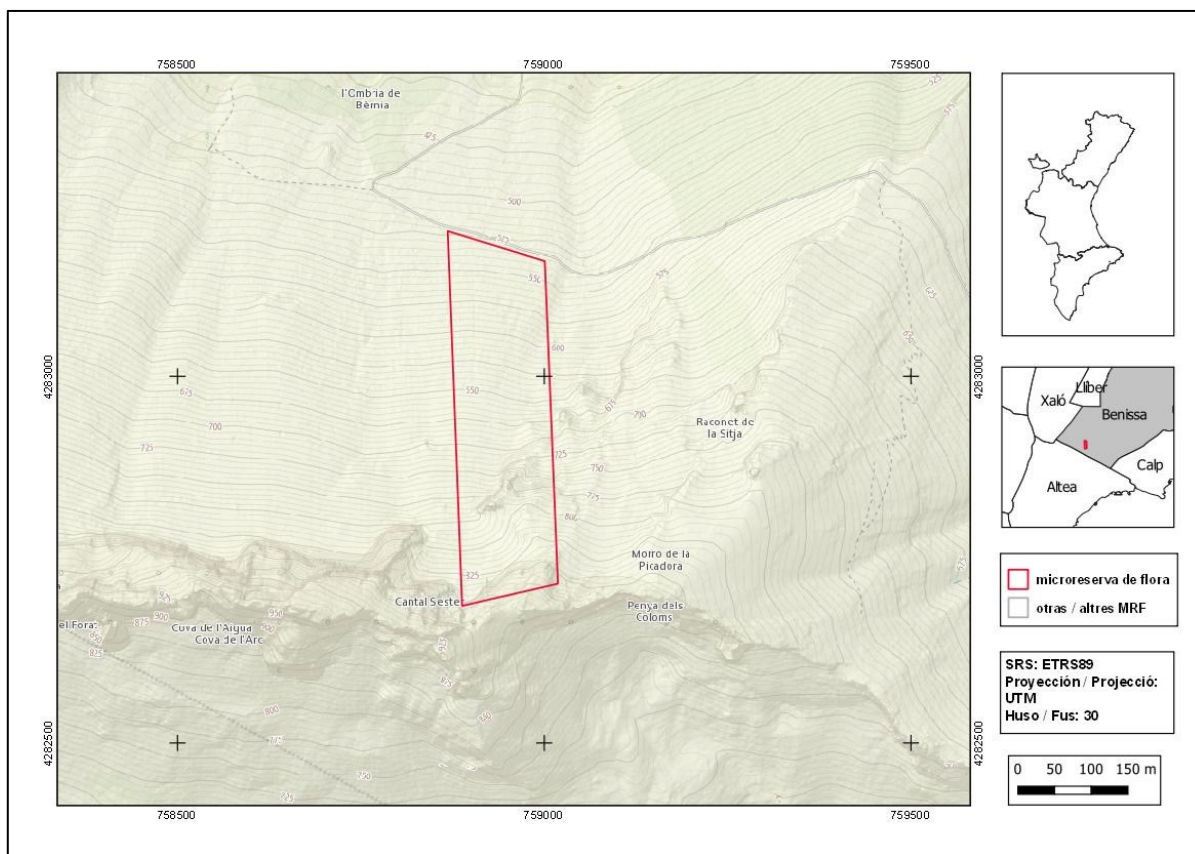




## Arc de Bèrnia

<b>Ordre de declaració</b>	DOGV núm. 3928 (pàg. 1906 - 1907) de 30 de gener de 2001 <a href="http://www.dogv.gva.es/datos/2001/01/30/pdf/2001_670.pdf">http://www.dogv.gva.es/datos/2001/01/30/pdf/2001_670.pdf</a>				
<b>Municipi</b>	Benissa	<b>Comarca</b>	La Marina Alta	<b>Província</b>	Alacant
<b>Superfície</b>	5,8 ha	<b>Altitud</b>	525 - 885 m	<b>UTM</b>	30SYH5883, YH5983, YH5882, YH5982
<b>Titularitat</b>	Propietat privada (particular)				
<b>Litologia</b>	Còdols, graves i arenas. Calcàries		<b>Sector corològic</b>	Setabenc	
<b>Termoclima</b>	Mesomediterrani		<b>Ombroclima</b>	Sec	
<b>Espai Protegit / Xarxa Natura 2000</b>	LIC Serres del Ferrer i Bèrnia (ES5213020) Paisatge Protegit de la Sierra de Bèrnia i Ferrer				
<b>Localització / Accés</b>	<a href="https://goo.gl/maps/6mxjMURgngE22v7x7">https://goo.gl/maps/6mxjMURgngE22v7x7</a>				





Nombre d'espècies de flora vascular: 90

Flora protegida (P)<sup>1</sup>, endèmica (E) o rara (R)

*Arenaria montana* subsp. *intricata* (E)  
*Biscutella montana* (E)  
*Blackstonia grandiflora* (R)  
*Centaurea rouyi* subsp. *rouyi* (E)  
*Chaenorhinum crassifolium* subsp. *crassifolium* (E)  
*Conopodium thalictrifolium* (E, R)  
*Crepis albida* subsp. *scorzoneroides* (E, R)  
*Erodium saxatile* (E, R)  
*Erysimum gomezcampoii* (E)  
*Galium valentinum* (E)  
*Guillonea scabra* (E)  
*Helianthemum dianicum* (E)  
*Hieracium bourgaei* (R)  
*Hippocrepis valentina* (E, R)  
*Leucanthemum gracilicaule* (E)

*Linaria cavanillesii* (E, R)  
*Ophrys lucentina* (E, R)  
*Orchis anthropophora* (P, R)  
*Potentilla caulescens* (R)  
*Pseudoscabiosa saxatilis* (E)  
*Reseda valentina* (E)  
*Rhamnus lycioides* (E)  
*Sarcocapnos saetabensis* (E)  
*Saxifraga corsica* subsp. *cossoniana* (E)  
*Saxifraga longifolia* (P, R)  
*Scrophularia tanacetifolia* (E)  
*Taxus baccata* (P, R)  
*Teucrium buxifolium* subsp. *hifacense* (E, R)  
*Teucrium ronnigeri* subsp. *ronnigeri* (E)



*Linaria cavanillesii* és un endemisme iberollevantí present a la microreserva i que podem trobar en les fissures i al peu dels cingles de les muntanyes alcoiano-diàniques.



La corona de rei (*Saxifraga longifolia*) és una altra de les plantes emblemàtiques, amb les seues espectaculars inflorescències desafiant la força de la gravetat.

<sup>1</sup>La qualificació "protegida" fa referència a les espècies incloses en l'Ordre 6/2013.  
[http://www.dogv.gva.es/datos/2013/04/04/pdf/2013\\_3166.pdf](http://www.dogv.gva.es/datos/2013/04/04/pdf/2013_3166.pdf)





### Tipus d'hàbitats (Codi Natura 2000) (Hàbitat prioritari\*)

- Zones subestèpiques de gramínies i anuals del *Thero-Brachypodietea* (6220\*).
- Despreniments mediterranis occidentals i termòfils (8130).
- Pendents rocosos calcícoles amb vegetació casmofítica (8210).
- Boscos mediterranis de *Taxus baccata* (9580\*).

### Pla de gestió

[http://www.dogv.gva.es/datos/2001/01/30/pdf/2001\\_670.pdf](http://www.dogv.gva.es/datos/2001/01/30/pdf/2001_670.pdf)



Vista de la microreserva de flora on s'aprecien les comunitats rupícoles, les pròpies de pedreres i les teixeres (al peu de les cingleres).

### Accions addicionals de conservació

- Instal·lació de panell interpretatiu dels hàbitats i les espècies representatives de la microreserva de flora.



### **Comentaris**

En aquesta microreserva es troben els exemplars de teix (*Taxus baccata*) més litorals del territori valencià, situats a escassos 3,5 Km de la línia de costa i uns dels més meridionals, juntament amb els dels de la serra d'Aitana o el Puigcampana. Així mateix, es poden observar altres espècies relictas d'èpoques més fredes com ara la corona de rei (*Saxifraga longifolia*) i els propis teixos esmentats anteriorment.