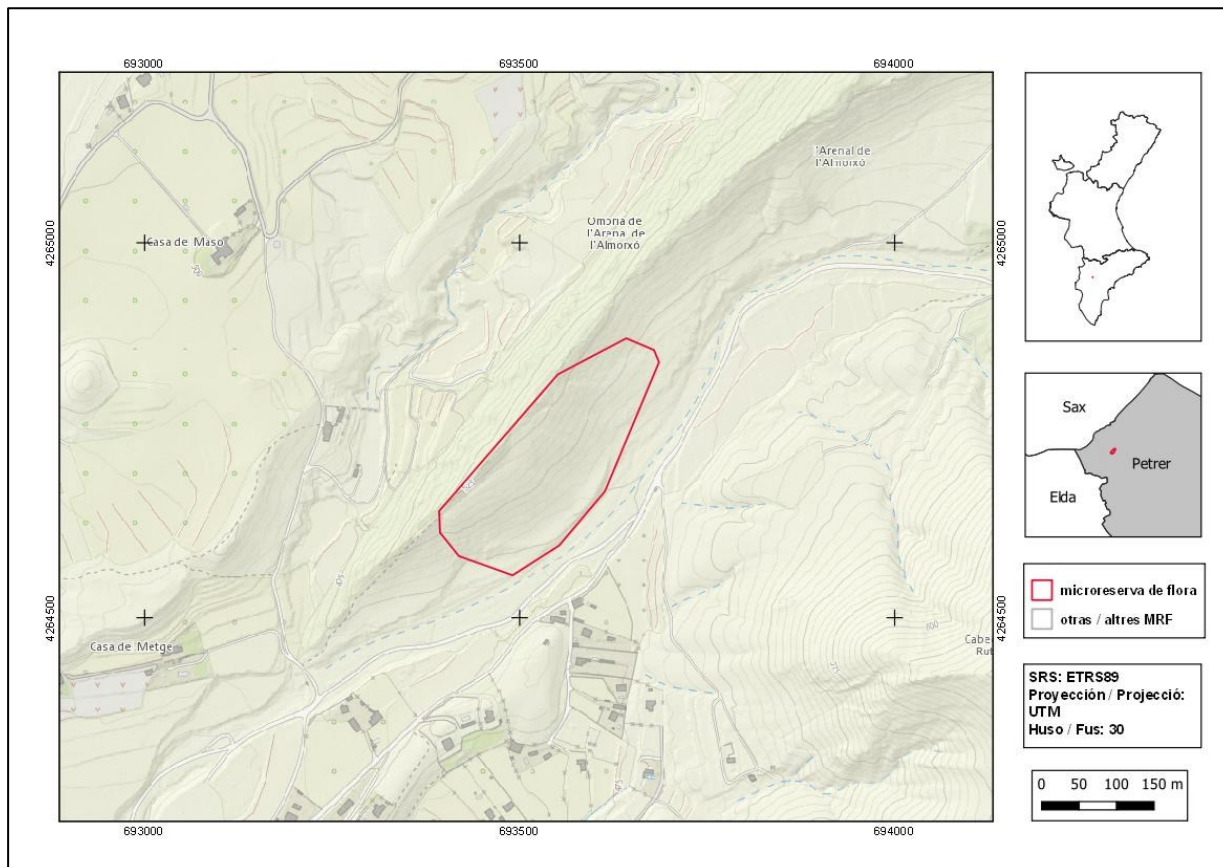




## Arenal de Petrer - Almorxó

<b>Ordre de declaració</b>	DOGV núm. 3928 (pàg. 1907) de 30 de gener de 2001 <a href="http://www.dogv.gva.es/datos/2001/01/30/pdf/2001_670.pdf">http://www.dogv.gva.es/datos/2001/01/30/pdf/2001_670.pdf</a>				
<b>Modificada en Ordre</b>	DOGV núm. 8286 (pàg. 17357) de 3 de maig de 2018 <a href="http://www.dogv.gva.es/datos/2018/05/03/pdf/2018_4271.pdf">http://www.dogv.gva.es/datos/2018/05/03/pdf/2018_4271.pdf</a>				
<b>Municipi</b>	Petrer	<b>Comarca</b>	El Vinalopó Mitjà	<b>Província</b>	Alacant
<b>Superfície</b>	4,58 ha	<b>Altitud</b>	475 - 530 m	<b>UTM</b>	30SXH9634
<b>Titularitat</b>	Forest d'Utilitat Pública de l'Ajuntament de Petrer AL060.				
<b>Litologia</b>	Margues. Còdols, graves, arenes i argiles.		<b>Sector corològic</b>	Alacantí	
<b>Termoclima</b>	Mesomediterrani		<b>Ombroclima</b>	Semiàrid	
<b>Espai Protegit / Xarxa Natura 2000</b>	LIC Arenal de Petrer (ES5212010) Paisatge Protegit de la Serra del Maigó i Serra del Sit Paratge Natural Municipal Arenal de l'Almorxó				
<b>Localització / Accés</b>	<a href="https://goo.gl/maps/z8zvqwj3egqr8esn8">https://goo.gl/maps/z8zvqwj3egqr8esn8</a>				





Nombre d'espècies de flora vascular: 120

Flora protegida (P)<sup>1</sup>, endèmica (E) o rara (R)

<i>Anthyllis terniflora</i> (E, R)	<i>Maresia nana</i> (R)
<i>Artemisia barrelieri</i> (E, R)	<i>Onobrychis stenorrhiza</i> (E)
<i>Brassica fruticulosa</i> subsp. <i>cossoniana</i> (R)	<i>Paronychia suffruticosa</i> (E)
<i>Carduncellus hispanicus</i> subsp. <i>araneosus</i> (E, R)	<i>Polycarpon tetraphyllum</i> subsp. <i>diphyllum</i> (R)
<i>Centaurea aspera</i> subsp. <i>stenophylla</i> (E)	<i>Rhamnus lycioides</i> (E)
<i>Centaurea setabensis</i> subsp. <i>setabensis</i> (E)	<i>Salsola genistoides</i> (E, R)
<i>Centaureum quadrifolium</i> subsp. <i>barrelieri</i> (E)	<i>Sideritis leucantha</i> subsp. <i>leucantha</i> (E, R)
<i>Coris monspeliensis</i> subsp. <i>fontqueri</i> (E)	<i>Sideritis tragoriganum</i> subsp. <i>tragoriganum</i> (E)
<i>Dianthus broteri</i> subsp. <i>valentinus</i> (E)	<i>Teucrium buxifolium</i> subsp. <i>rivasii</i> (E, R)
<i>Diploaxis harra</i> subsp. <i>lagascana</i> (E)	<i>Teucrium dunense</i> (R)
<i>Ephedra fragilis</i> (R)	<i>Teucrium murcicum</i> (E, R)
<i>Eryngium maritimum</i> (R)	<i>Teucrium thymifolium</i> (E)
<i>Fumana hispidula</i> (E, R)	<i>Thymus moroderi</i> (E)
<i>Helianthemum cinereum</i> (E)	<i>Vulpia membranacea</i> (R)
<i>Helianthemum guerrae</i> (P, E, R)	
<i>Linaria depauperata</i> subsp. <i>hegelmaieri</i> (P, E, R)	



*Helianthemum guerrae* és un endemisme iberollevantí que creix en formacions arbustives dels arenals d'interior. Està inclosa en la categoria d'espècies *Protegides No Catalogades*.



*Linaria depauperata* subsp. *hegelmaieri*, endemisme iberollevantí que forma part de pradells psammòfils i que està protegida en la categoria d'espècies *Vigilades*.

<sup>1</sup>La qualificació "protegida" fa referència a les espècies incloses en l'Ordre 6/2013.  
[http://www.dogv.gva.es/datos/2013/04/04/pdf/2013\\_3166.pdf](http://www.dogv.gva.es/datos/2013/04/04/pdf/2013_3166.pdf)



### Tipus d'hàbitats (Codi Natura 2000)

- Dunes amb vegetació esclerofíl·la del *Cisto-Lavanduletea* (2260).

### Pla de gestió

[http://www.dogv.gva.es/datos/2001/01/30/pdf/2001\\_670.pdf](http://www.dogv.gva.es/datos/2001/01/30/pdf/2001_670.pdf)



Vista de la microreserva on s'aprecien les comunitats psammòfiles.

### Accions addicionals de conservació

- Instal·lació de panell interpretatiu dels hàbitats i les espècies representatives de la microreserva de flora.