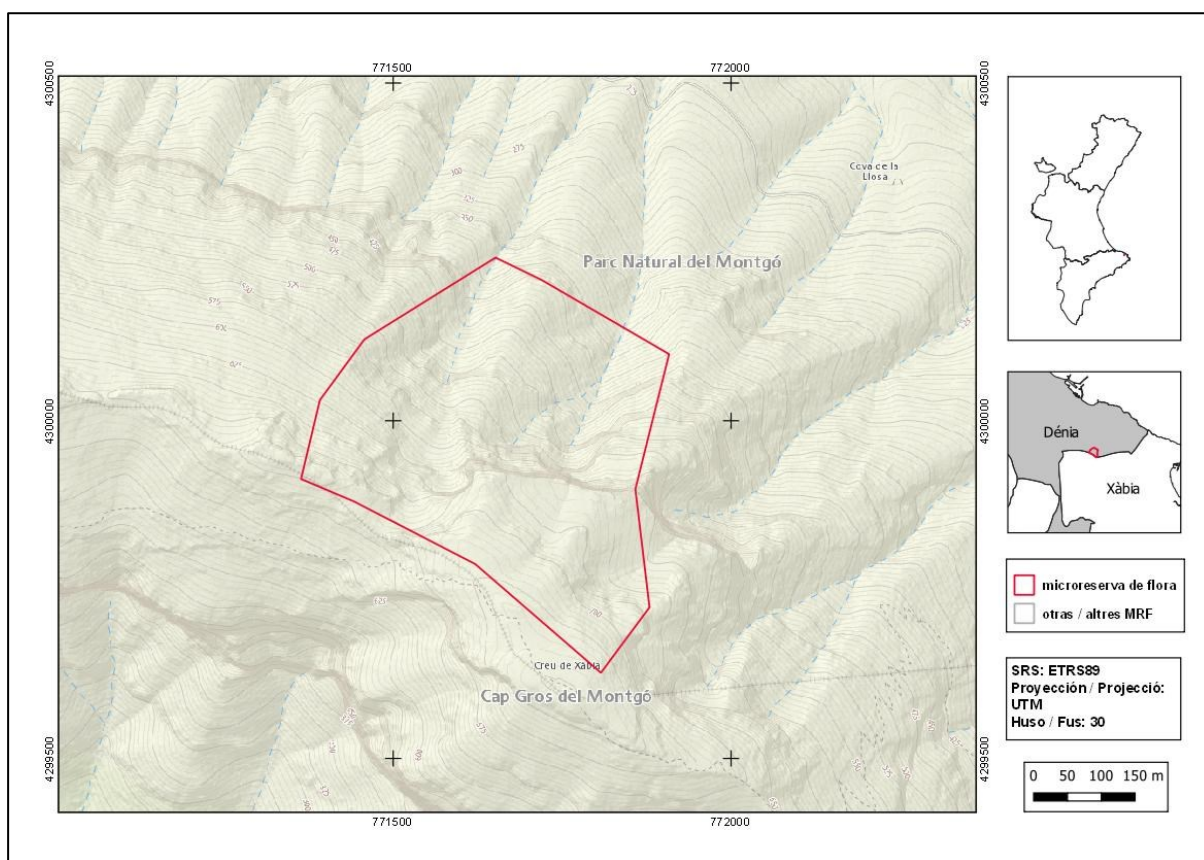




Barranc de l'Emboixar

Ordre de declaració	DOGV núm. 4390 (pàg. 30392) de 2 de desembre de 2002 http://www.dogv.gva.es/datos/2002/12/02/pdf/2002_13219.pdf				
Municipi	Dénia	Comarca	La Marina Alta	Província	Alacant
Superfície	19,55 ha	Altitud	350 - 740 m	UTM	31SBC509, BC5098
Titularitat	Forest d'Utilitat Pública de la Generalitat Valenciana AL118				
Litologia	Llims i argiles		Sector corològic	Setabenc	
Termoclima	Termomediterrani		Ombroclima	Subhumit	
Espai Protegit / Xarxa Natura 2000	LIC Montgó (ES5211007) Parc Natural del Montgó				
Localització / Accés	https://goo.gl/maps/d9bA5QJ1tgtZcp1n7				





Nombre d'espècies de flora vascular: 123

Flora protegida (P)¹, endèmica (E) o rara (R)

<i>Arenaria montana</i> subsp. <i>intricata</i> (E)	<i>Hippocrepis valentina</i> (E, R)
<i>Asperula pau</i> subsp. <i>dianensis</i> (P, E, R)	<i>Leucanthemum gracilicaule</i> (E)
<i>Biscutella montana</i> (E)	<i>Linaria cavanillesii</i> (E, R)
<i>Brassica repanda</i> subsp. <i>maritima</i> (E)	<i>Ophrys speculum</i> (R)
<i>Campanula hispanica</i> (E, R)	<i>Ornithogalum bourgaeum</i> (R)
<i>Carduncellus dianius</i> (E, R)	<i>Phillyrea latifolia</i> (R)
<i>Carduus nigrescens</i> subsp. <i>hispanicus</i> (E, R)	<i>Potentilla caulescens</i> (R)
<i>Centaurea rouyi</i> subsp. <i>rouyi</i> (E)	<i>Pseudoscabiosa saxatilis</i> (E)
<i>Centaureum quadrifolium</i> subsp. <i>linariifolium</i> (E)	<i>Rhamnus oleoides</i> subsp. <i>angustifolia</i> (R)
<i>Conopodium thalictrifolium</i> (E, R)	<i>Ruscus hypophyllum</i> (P, R)
<i>Crepis albida</i> subsp. <i>scorzoneroides</i> (E, R)	<i>Sarcocapnos saetabensis</i> (E)
<i>Dianthus saetabensis</i> subsp. <i>saetabensis</i> (E)	<i>Satureja obovata</i> subsp. <i>valentina</i> (E)
<i>Elaeoselinum tenuifolium</i> (E)	<i>Saxifraga longifolia</i> (P, R)
<i>Ephedra fragilis</i> (R)	<i>Scrophularia tanacetifolia</i> (E)
<i>Erucastrum virgatum</i> subsp. <i>brachycarpum</i> (E)	<i>Sedum sediforme</i> subsp. <i>dianium</i> (E)
<i>Guillonea scabra</i> (E)	<i>Sideritis dianica</i> (E, R)
<i>Helianthemum asperum</i> subsp. <i>willkommii</i> (E)	<i>Stachys heraclea</i> (R)
<i>Helianthemum croceum</i> subsp. <i>cavanillesianum</i> (E)	<i>Teucrium botrys</i> (R)
<i>Helianthemum origanifolium</i> subsp. <i>saetabense</i> (E)	<i>Teucrium flavum</i> subsp. <i>glaucum</i> (R)
<i>Helichrysum pendulum</i> subsp. <i>fontanesii</i> (E, R)	<i>Thymus vulgaris</i> subsp. <i>aestivus</i> (E)



Asperula pau subsp. *dianensis* és un endemisme diànic, amb una àrea de distribució que va des de Dénia al Mascarat. És una planta que creix en penya-segats calcaris a prop de la costa.

Ruscus hypophyllum és una espècie molt rara en la flora valenciana, que actualment està inclosa en la categoria d'espècies Protegides No Catalogades.



¹La qualificació "protegida" fa referència a les espècies incloses en l'Ordre 6/2013. http://www.dogv.gva.es/datos/2013/04/04/pdf/2013_3166.pdf



Tipus d'hàbitats (Codi Natura 2000) (Hàbitat prioritari*)

- Pendents rocosos calcícoles amb vegetació casmofítica (8210).
- Matolls termomediterranis i pre-estèpics (5330).
- Prats calcaris càrstics o basòfils de l'*Alyso-Sedion albi* (6110*).
- Zones subestèpiques de gramínies i anuals del *Thero-Brachypodietea* (6220*).

Pla de gestió

http://www.dogv.gva.es/datos/2002/12/02/pdf/2002_13219.pdf



Vista de la microreserva de flora, on s'observen les comunitats rupícoles, així com les brolles que presenten boix (*Buxus sempervirens*) i galzeran major (*Ruscus hypophyllum*).



Accions addicionals de conservació

- Reforçament poblacional de freixes de flor (*Fraxinus ornus*), arbocers (*Arbutus unedo*) i de *Teucrium flavum* subsp. *glaucum*.
- Instal·lació de panell interpretatiu dels hàbitats i les espècies representatives de la microreserva de flora.

Comentaris

Aquesta microreserva és la localitat clàssica d'una de les espècies més rares del territori valencià, el galzeran major (*Ruscus hypophyllum*), característica de coscollars litorals molt humits. Així mateix, presenta una de les poblacions valencianes més meridionals de boix (*Buxus sempervirens*), la presència del qual ha donat lloc probablement al topònim *barranc de l'Emboixar*.

Bibliografia

- Bolòs, O. de (1957). De vegetatione valentina, I. *Collectanea Botanica (Barcelona)* 5(2): 527-596.
- Rigual, A. (1984). *Flora y vegetación de la provincia de Alicante*. Ed. 2. Instituto de Estudios Juan Gil-Albert. Alacant.