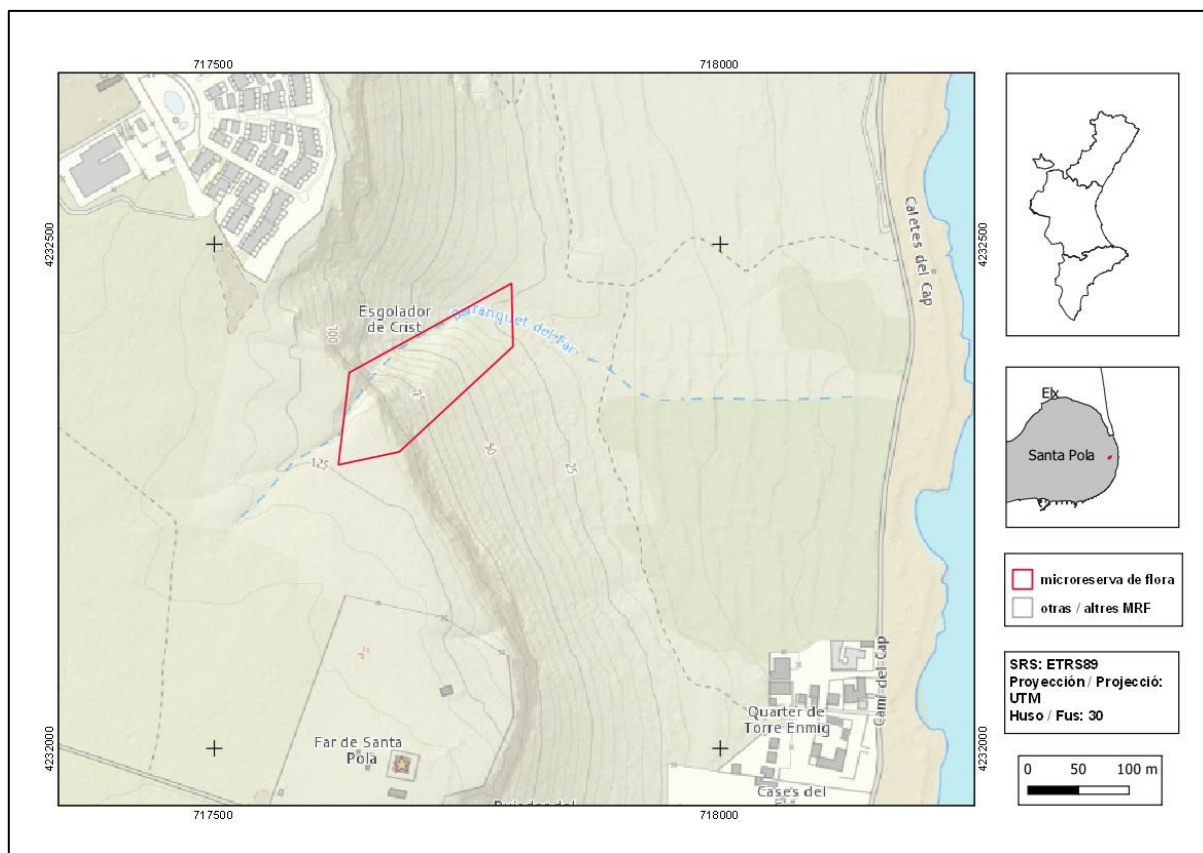


## Barranc de l'Escolgador de Crist

|                              |   |                          |                  |                  |           |
|------------------------------|---|--------------------------|------------------|------------------|-----------|
| <b>Orden de declaración</b>  | DOGV nº 3928 (pág. 1907 - 1908) de 30 de enero de 2001<br><a href="http://www.dogv.gva.es/datos/2001/01/30/pdf/2001_670.pdf">http://www.dogv.gva.es/datos/2001/01/30/pdf/2001_670.pdf</a>   |                          |                  |                  |           |
| <b>Modificada en Orden</b>   | DOGV nº 4377 (pág. 28142) de 13 de noviembre de 2002<br><a href="http://www.dogv.gva.es/datos/2002/11/13/pdf/2002_12300.pdf">http://www.dogv.gva.es/datos/2002/11/13/pdf/2002_12300.pdf</a> |                          |                  |                  |           |
| <b>Municipio</b>             | Santa Pola  | <b>Comarca</b>           | El Baix Vinalopó | <b>Provincia</b> | Alicante  |
| <b>Superficie</b>            | 1,47 ha   | <b>Altitud</b>           | 25 - 125 m       | <b>UTM</b>       | 30SYH1732 |
| <b>Titularidad</b>           | Monte de Utilidad Pública del Ayuntamiento de Santa Pola AL051AL3007  |                          |                  |                  |           |
| <b>Litología</b>             | Calcáreas y calcarenitas  | <b>Sector corológico</b> | Alicantino       |                  |           |
| <b>Termoclima</b>            | Termomediterráneo   | <b>Ombroclima</b>        | Semiárido        |                  |           |
| <b>Localización / Acceso</b> | <a href="https://goo.gl/maps/CNjobVWKVQtnuZKZ9">https://goo.gl/maps/CNjobVWKVQtnuZKZ9</a>   |                          |                  |                  |           |





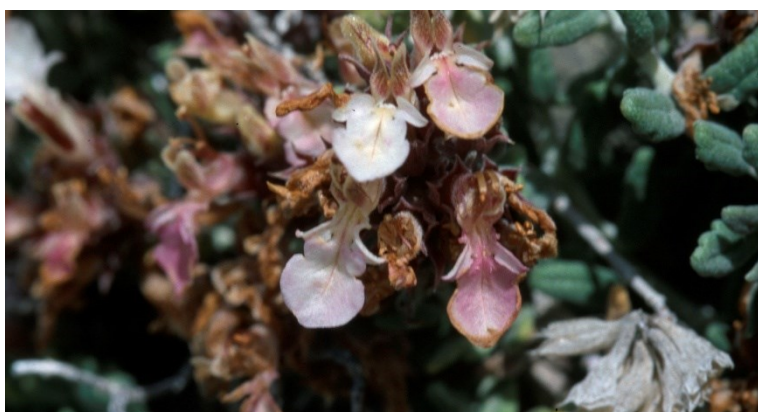
Número de especies de flora vascular: 69

Flora protegida (P)<sup>1</sup> endémica (E) o rara (R)

|   |   |
|---|---|
| <i>Asparagus albus</i> (R)                                      | <i>Galium setaceum</i> (R)                                |
| <i>Asteriscus aquaticus</i> (R)                                 | <i>Lycium intricatum</i> (R)                              |
| <i>Centaurea aspera</i> subsp. <i>stenophylla</i> (E)           | <i>Malva aegyptia</i> (P, R)                              |
| <i>Centaureum quadrifolium</i> subsp. <i>barrelieri</i> (E)     | <i>Misopates microcarpum</i> (R)                          |
| <i>Chaenorhinum crassifolium</i> subsp. <i>crassifolium</i> (E) | <i>Ophrys lutea</i> (R)                                   |
| <i>Cirsium valentinum</i> (E)                                   | <i>Ophrys speculum</i> (R)                                |
| <i>Clematis cirrhosa</i> (P, R)                                 | <i>Paronychia suffruticosa</i> (E)                        |
| <i>Cosentinia vellea</i> (R)                                    | <i>Rhamnus borgiae</i> (E)                                |
| <i>Dianthus broteri</i> subsp. <i>valentinus</i> (E)            | <i>Sideritis leucantha</i> subsp. <i>leucantha</i> (E, R) |
| <i>Diplotaxis harra</i> subsp. <i>lagascana</i> (E)             | <i>Succowia balearica</i> (R)                             |
| <i>Elaeoselinum tenuifolium</i> (E)                             | <i>Teucrium buxifolium</i> subsp. <i>rivasii</i> (E, R)   |
| <i>Fumaria melillaica</i> (R)                                   | <i>Teucrium ronnigeri</i> subsp. <i>ronnigeri</i> (E)     |



*Clematis cirrhosa*, especie amenazada propia de coscojares y lentiscales litorales.



*Teucrium buxifolium* subsp. *rivasii*, endemismo valenciano que coloniza paredes rocosas.

<sup>1</sup> La calificación "protegida" hace referencia a las especies incluidas en la Orden 6/2013.  
[http://www.dogv.gva.es/datos/2013/04/04/pdf/2013\\_3166.pdf](http://www.dogv.gva.es/datos/2013/04/04/pdf/2013_3166.pdf)



### Tipos de hábitats (Código Natura 2000)

- Pendientes rocosas calcícolas con vegetación casmofítica (8210).
- Matorrales termomediterráneos y pre-estépicos (5330).

### Plan de gestión

[http://www.dogv.gva.es/datos/2001/01/30/pdf/2001\\_670.pdf](http://www.dogv.gva.es/datos/2001/01/30/pdf/2001_670.pdf)



Vista de la microreserva, en la que se observan las comunidades rupícolas, así como las comunidades arbustivas, hábitat donde crece la especie *Clematis cirrhosa*.

### Acciones adicionales de conservación

- Instalación de panel interpretativo de los hábitats y las especies representativas de la microreserva de flora.

### Comentarios

*Clematis cirrhosa* es una planta de distribución circunmediterránea que habita en lentiscales y coscojares litorales. Las únicas poblaciones valencianas se localizan en unos pocos barrancos de la parte oriental de la sierra de Santa Pola. Esta microreserva alberga una de estas poblaciones naturales.