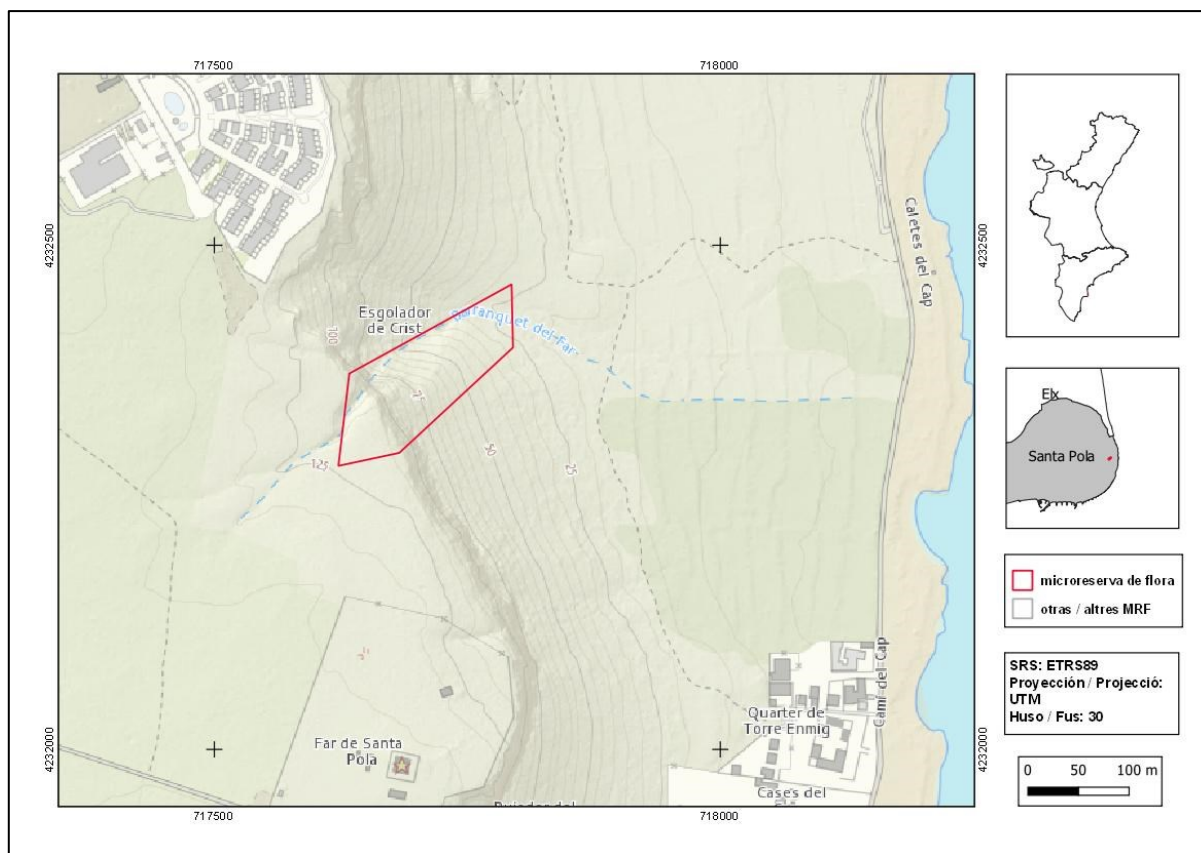


Barranc de l'Escolgador de Crist

Ordre de declaració	DOGV núm. 3928 (pàg. 1907 - 1908) de 30 de gener de 2001 http://www.dogv.gva.es/datos/2001/01/30/pdf/2001_670.pdf				
Modificada en Ordre	DOGV núm. 4377 (pàg. 28142) de 13 de novembre de 2002 http://www.dogv.gva.es/datos/2002/11/13/pdf/2002_12300.pdf				
Municipi	Santa Pola	Comarca	El Baix Vinalopó	Província	Alacant
Superfície	1,47 ha	Altitud	25 - 125 m	UTM	30SYH1732
Titularitat	Forest d'Utilitat Pública de l'Ajuntament de Santa Pola AL051AL3007				
Litologia	Calcàries i calcarenites		Sector corològic	Alacantí	
Termoclima	Termomediterrani		Ombroclima	Semiàrid	
Localització / Accés	https://goo.gl/maps/CNjobVWKVQtnuZKZ9				





Nombre d'espècies de flora vascular: 69

Flora protegida (P)¹ endèmica (E) o rara (R)

<i>Asparagus albus</i> (R)	<i>Galium setaceum</i> (R)
<i>Asteriscus aquaticus</i> (R)	<i>Lycium intricatum</i> (R)
<i>Centaurea aspera</i> subsp. <i>stenophylla</i> (E)	<i>Malva aegyptia</i> (P, R)
<i>Centaureum quadrifolium</i> subsp. <i>barrelieri</i> (E)	<i>Misopates microcarpum</i> (R)
<i>Chaenorhinum crassifolium</i> subsp. <i>crassifolium</i> (E)	<i>Ophrys lutea</i> (R)
<i>Cirsium valentinum</i> (E)	<i>Ophrys speculum</i> (R)
<i>Clematis cirrhosa</i> (P, R)	<i>Paronychia suffruticosa</i> (E)
<i>Cosentinia vellea</i> (R)	<i>Rhamnus borgiae</i> (E)
<i>Dianthus broteri</i> subsp. <i>valentinus</i> (E)	<i>Sideritis leucantha</i> subsp. <i>leucantha</i> (E, R)
<i>Diplotaxis harra</i> subsp. <i>lagascana</i> (E)	<i>Succowia balearica</i> (R)
<i>Elaeoselinum tenuifolium</i> (E)	<i>Teucrium buxifolium</i> subsp. <i>rivasii</i> (E, R)
<i>Fumaria melillaica</i> (R)	<i>Teucrium ronnigeri</i> subsp. <i>ronnigeri</i> (E)



Clematis cirrhosa és una espècie amenaçada pròpia de coscollars i llentiscars litorals.



Teucrium buxifolium subsp. *rivasii*, endemisme valencià que colonitza parets rocoses.

¹ La qualificació "protegida" fa referència a les espècies incloses en l'Ordre 6/2013.
http://www.dogv.gva.es/datos/2013/04/04/pdf/2013_3166.pdf



Tipus d'hàbitats (Codi Natura 2000)

- Pendents rocosos calcícoles amb vegetació casmofítica (8210).
- Matolls termomediterranis i preestèpics (5330).

Pla de gestió

http://www.dogv.gva.es/datos/2001/01/30/pdf/2001_670.pdf



Vista de la microreserva en la qual s'observen les comunitats rupícoles, així com les formacions arbustives, hàbitat on es creix l'espècie *Clematis cirrhosa*.

Accions addicionals de conservació

- Instal·lació de panell interpretatiu dels hàbitats i les espècies representatives de la microreserva de flora.

Comentaris

Clematis cirrhosa és una planta de distribució circummediterrània que habita en llentiscars i coscollars litorals. Les úniques poblacions valencianes es localitzen en uns pocs barrancs de la part oriental de la serra de Santa Pola. Aquesta microreserva alberga una d'aquestes poblacions naturals.