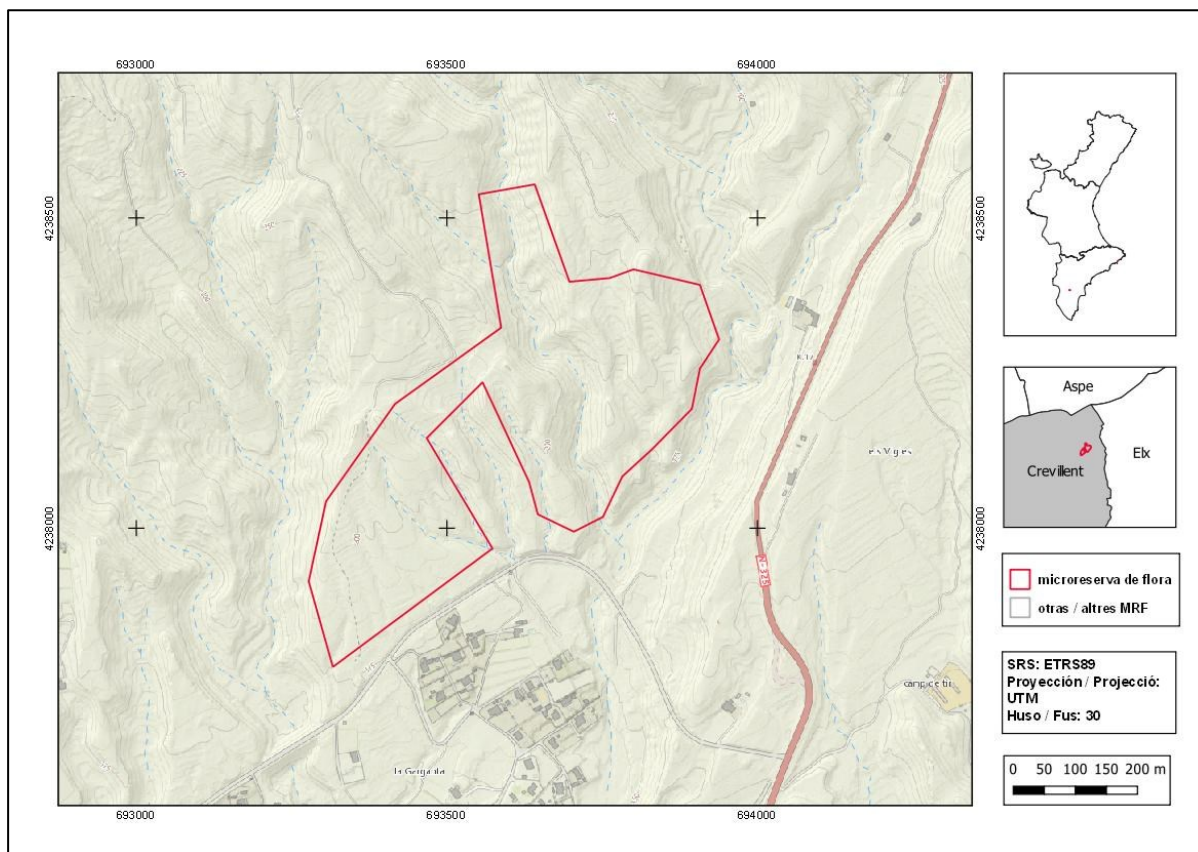




## Barranc del Boig

<b>Orden de declaración</b>	DOGV nº 4390 (pág. 30391 - 30392) de 2 de diciembre de 2002 <a href="http://www.dogv.gva.es/datos/2002/12/02/pdf/2002_13219.pdf">http://www.dogv.gva.es/datos/2002/12/02/pdf/2002_13219.pdf</a>				
<b>Municipio</b>	Crevillent	<b>Comarca</b>	El Baix Vinalopó	<b>Provincia</b>	Alicante
<b>Superficie</b>	19,99 ha	<b>Altitud</b>	160 - 235 m	<b>UTM</b>	30SXH9337, XH9338
<b>Titularidad</b>	Monte de Utilidad Pública del Ayuntamiento de Crevillent AL067AL3005				
<b>Litología</b>	Conglomerados, areniscas y arcillas		<b>Sector corológico</b>	Alicantino	
<b>Termoclima</b>	Termomediterráneo		<b>Ombroclima</b>	Semiárido	
<b>Espacio Protegido / Red Natura 2000</b>	LIC Serra de Crevillent (ES5213022)				
<b>Localización / Acceso</b>	<a href="https://goo.gl/maps/TFPZQ9K6mU7pa76z5">https://goo.gl/maps/TFPZQ9K6mU7pa76z5</a>				





Número de especies de flora vascular: 65

Flora protegida (P)<sup>1</sup> endémica (E) o rara (R)

*Anarrhinum fruticosum* (P, R)

*Anthyllis terniflora* (E, R)

*Artemisia lucentica* (E, R)

*Centaurea aspera* subsp. *stenophylla* (E)

*Elaeoselinum tenuifolium* (E)

*Ephedra fragilis* (R)

*Eragrostis papposa* (R)

*Launaea nudicaulis* (R)

*Paronychia suffruticosa* (E)

*Rhamnus lycioides* (E)

*Salsola genistoides* (E, R)

*Salsola oppositifolia* (R)

*Satureja obovata* subsp. *canescens* (E, R)

*Sideritis leucantha* subsp. *leucantha* (E, R)

*Teucrium carolipau* (E, R)

*Teucrium murcicum* (E, R)

*Thesium humile* (R)

*Thymus moroderi* (E)



*Anarrhinum fruticosum* es un endemismo ibero-norteafricano que se encuentra protegido.



El rabo de gato (*Sideritis leucantha* subsp. *leucantha*) es un endemismo iberolevantino.

<sup>1</sup> La calificación "protegida" hace referencia a las especies incluidas en la Orden 6/2013.  
[http://www.dogv.gva.es/datos/2013/04/04/pdf/2013\\_3166.pdf](http://www.dogv.gva.es/datos/2013/04/04/pdf/2013_3166.pdf)



### Tipos de hábitats (Código Natura 2000) (Hábitat prioritario\*)

- Matorrales termomediterráneos y pre-estépicos (5330).
- Zonas subestépicas de gramíneas y anuales del *Thero-Brachipodietea* (6220\*).

### Plan de gestión

[http://www.dogv.gva.es/datos/2002/12/02/pdf/2002\\_13219.pdf](http://www.dogv.gva.es/datos/2002/12/02/pdf/2002_13219.pdf)



Vista del hábitat de matorrales mediterráneos en mosaico con los pastizales secos.

### Acciones adicionales de conservación

- Colonización asistida próxima de *Anarrhinum fruticosum*.
- Instalación de panel interpretativo de los hábitats y las especies representativas de la microrreserva de flora.

### Comentarios

Se trata de la única microrreserva de flora que alberga individuos de la especie protegida *Anarrhinum fruticosum*, taxon de distribución norteafricana cuyas únicas poblaciones europeas se encuentran en las sierras del municipio de Crevillent.



---

## Bibliografía

Rigual, A. (1973). Un nuevo *Anarrhinum* para la flora Europea (*A. fruticosum* Desf. subsp. *fruticosum*). *Anales del Jardín Botánico de Madrid* 30: 89-97.