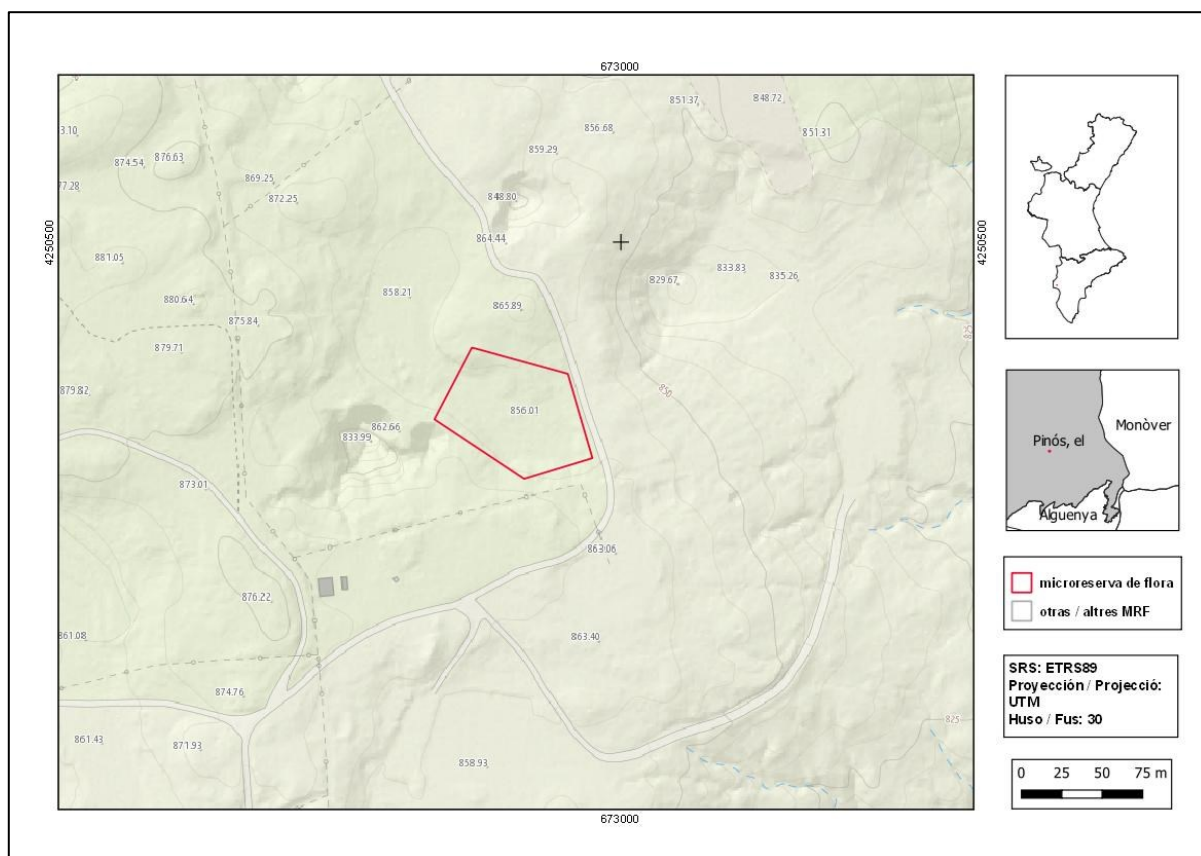




Cabeçó de la Sal A

Orden de declaración	DOGV nº 3505 (pág. 8918 - 8919) de 28 de mayo de 1999 http://www.dogv.gva.es/datos/1999/05/28/pdf/1999_4785.pdf				
Municipio	El Pinós	Comarca	L'Alt Vinalopó	Provincia	Alicante
Superficie	0,5 ha	Altitud	860 m	UTM	30SXH7250
Titularidad	Monte de Utilidad Pública de la Generalitat Valenciana AL082AL1059				
Litología	Arcillas, margas y yesos		Sector corológico	Alicantino	
Termoclima	Mesomediterráneo		Ombroclima	Seco tendente a semiárido	
Localización / Acceso	https://goo.gl/maps/YQwAXnvsqfzALhM7				





Número de especies de flora vascular: 49

Flora protegida (P)¹ endémica (E) o rara (R)

Aizoon hispanicum (R)

Campanula fastigiata (P, R)

Centaurea aspera subsp. *stenophylla* (E)

Centaureum quadrifolium subsp. *barrelieri* (E)

Chaenorhinum exile (P, R)

Coris monspeliensis subsp. *syrtica* (E, R)

Cytinus hypocistis subsp. *hypocistis* (R)

Diploaxis harra subsp. *lagascana* (E)

Elaeoselinum tenuifolium (E)

Galium setaceum (R)

Helianthemum squamatum (R)

Herniaria fruticosa (E, R)

Limonium thiniense (P, E, R)

Parapholis incurva (R)

Salsola genistoides (E, R)

Sideritis tragoriganum subsp. *tragoriganum*
(E)

Teucrium libanitis (E, R)



Campanula fastigiata (izquierda) es una pequeña planta (< 10 cm) que forma parte de los pastizales gipsícolas. *Helianthemum squamatum* (derecha) es una de las especies omnipresentes en los matorrales sobre suelos yesíferos.

Tipos de hábitats (Código Natura 2000) (Hábitat prioritario*)

- Vegetación gipsícola ibérica (1520*).

Plan de gestión

http://www.dogv.gva.es/datos/1999/05/28/pdf/1999_4785.pdf

¹ La calificación "protegida" hace referencia a las especies incluidas en la Orden 6/2013.
http://www.dogv.gva.es/datos/2013/04/04/pdf/2013_3166.pdf



Vista de la microrreserva en la que se observan los suelos yesíferos con la presencia de especies gipsícolas.

Acciones adicionales de conservación

- Instalación de panel interpretativo de los hábitats y las especies representativas de la microrreserva de flora.

Comentarios

En agosto del 2001 se produjo un vertido de salmuera en la zona. Afortunadamente la microrreserva sólo fue afectada en una mínima superficie.