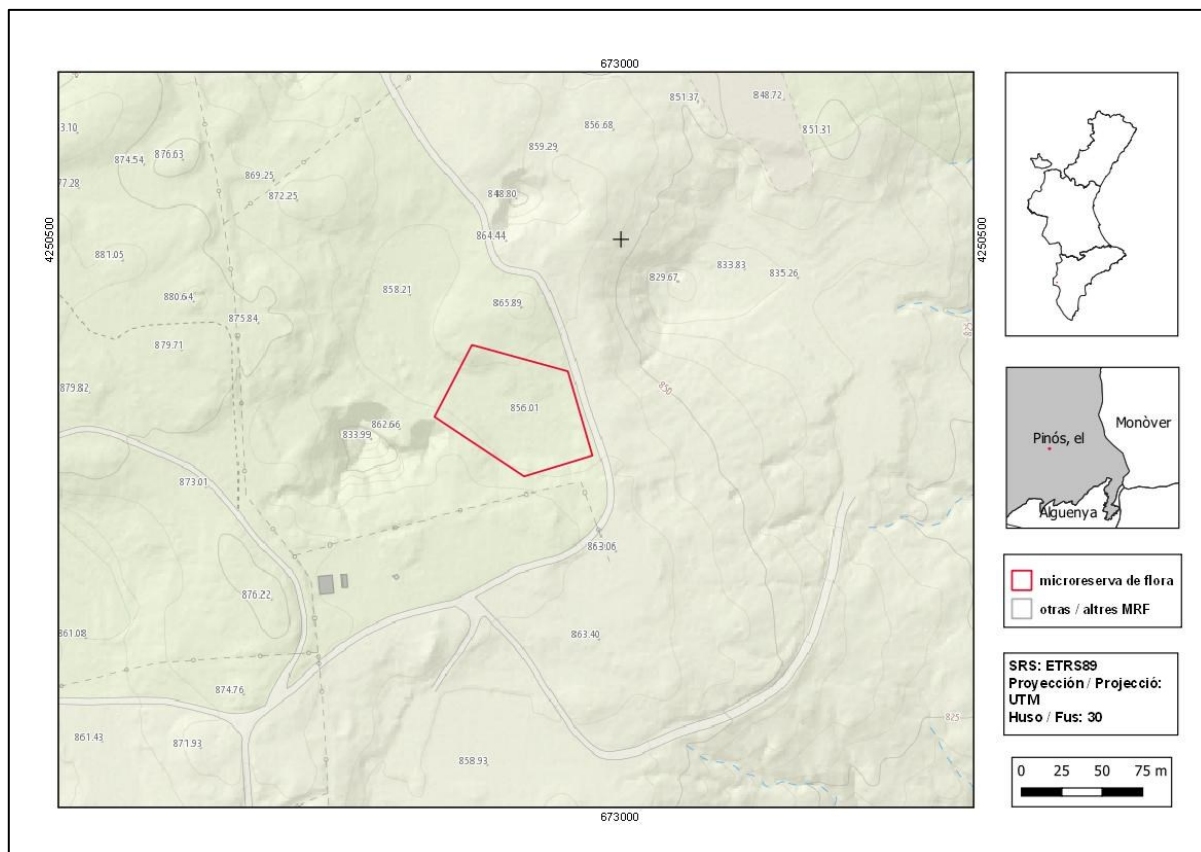




## Cabeçó de la Sal A

<b>Ordre de declaració</b>	DOGV núm. 3505 (pàg. 8918 - 8919) de 28 de maig de 1999 <a href="http://www.dogv.gva.es/datos/1999/05/28/pdf/1999_4785.pdf">http://www.dogv.gva.es/datos/1999/05/28/pdf/1999_4785.pdf</a>				
<b>Municipi</b>	El Pinós	<b>Comarca</b>	L'Alt Vinalopó	<b>Província</b>	Alacant
<b>Superfície</b>	0,5 ha	<b>Altitud</b>	860 m	<b>UTM</b>	30SXH7250
<b>Titularitat</b>	Forest d'Utilitat Pública de la Generalitat Valenciana AL082AL1059				
<b>Litologia</b>	Argiles, margues i algeps		<b>Sector corològic</b>	Alacantí	
<b>Termoclima</b>	Mesomediterrani		<b>Ombroclima</b>	Sec amb tendència a semiàrid	
<b>Localització / Accés</b>	<a href="https://goo.gl/maps/YQwAXnvsqfzALhM7">https://goo.gl/maps/YQwAXnvsqfzALhM7</a>				





Nombre d'espècies de flora vascular: 49

Flora protegida (P)<sup>1</sup> endèmica (E) o rara (R)

*Aizoon hispanicum* (R)

*Campanula fastigiata* (P, R)

*Centaurea aspera* subsp. *stenophylla* (E)

*Centaureum quadrifolium* subsp. *barrelieri* (E)

*Chaenorhinum exile* (P, R)

*Coris monspeliensis* subsp. *syrtica* (E, R)

*Cytinus hypocistis* subsp. *hypocistis* (R)

*Diploxix harra* subsp. *lagascana* (E)

*Elaeoselinum tenuifolium* (E)

*Galium setaceum* (R)

*Helianthemum squamatum* (R)

*Herniaria fruticosa* (E, R)

*Limonium thiniense* (P, E, R)

*Parapholis incurva* (R)

*Salsola genistoides* (E, R)

*Sideritis tragoriganum* subsp. *tragoriganum*  
(E)

*Teucrium libanitis* (E, R)



*Campanula fastigiata* (esquerra) és una planta xicoteta (< 10 cm) que forma part dels pradells gipsícoles. *Helianthemum squamatum* (dreta) és una de les espècies omnipresents en les brolles sobre algeps.

Tipus d'hàbitats (Codi Natura 2000) (Hàbitat prioritari\*)

- Vegetació gipsícola ibèrica (1520\*).

Pla de gestió

[http://www.dogv.gva.es/datos/1999/05/28/pdf/1999\\_4785.pdf](http://www.dogv.gva.es/datos/1999/05/28/pdf/1999_4785.pdf)

<sup>1</sup> La qualificació "protegida" fa referència a les espècies incloses en l'Ordre 6/2013.  
[http://www.dogv.gva.es/datos/2013/04/04/pdf/2013\\_3166.pdf](http://www.dogv.gva.es/datos/2013/04/04/pdf/2013_3166.pdf)



Vista de la microreserva en la qual s'observen els algeps amb presència d'espècies gipsícoles.

#### **Accions addicionals de conservació**

- Instal·lació de panell interpretatiu dels hàbitats i les espècies representatives de la microreserva de flora.

#### **Comentaris**

L'agost del 2001 es va produir un abocament de salmorra en la zona. Afortunadament la microreserva només va ser afectada en una mínima superfície.