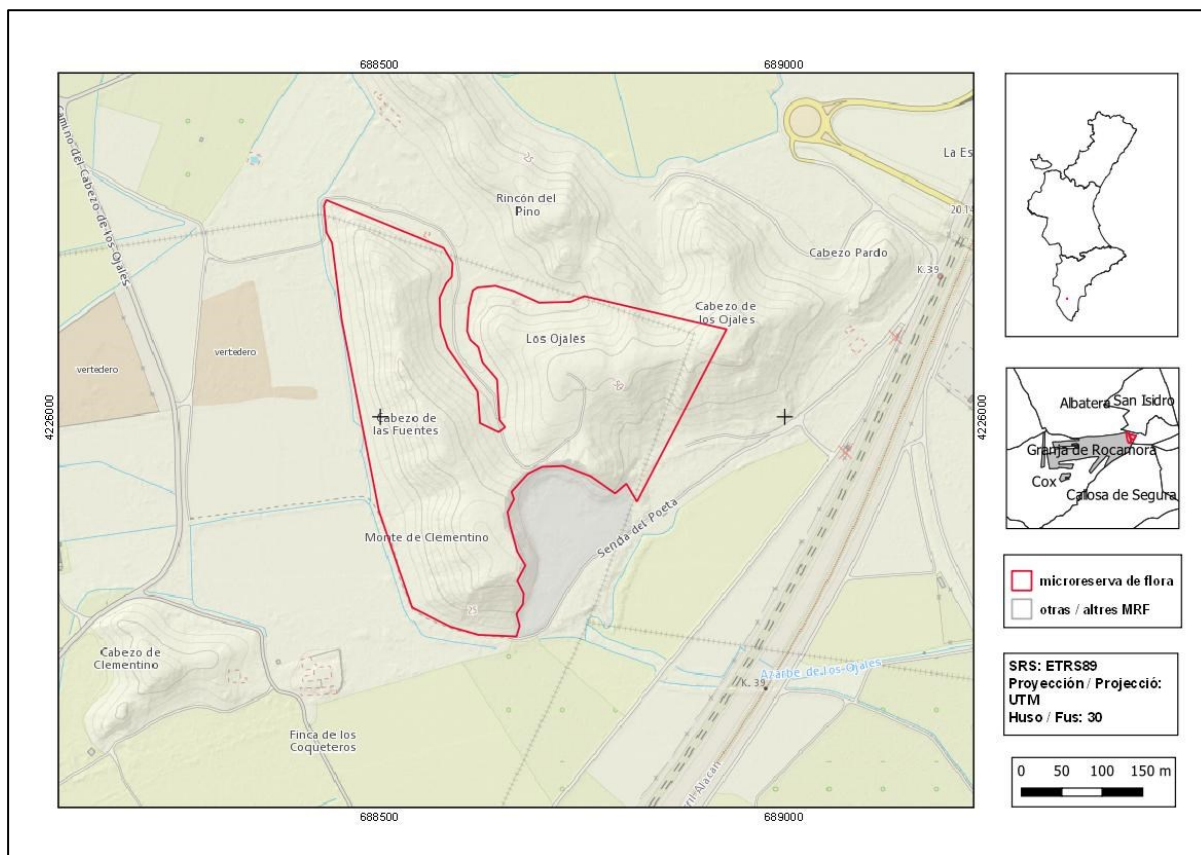




Cabezo de las Fuentes

Ordre de declaració	DOGV núm. 5127 (pàg. 34475 - 34476) de 3 de novembre de 2005 http://www.dogv.gva.es/datos/2005/11/03/pdf/2005_12039.pdf				
	Municipi	Granja de Rocamora	Comarca	El Baix Segura	Província
Superfície	12,7 ha	Altitud	10 - 60 m	UTM	30SXH8826, XH8825
Titularitat	Forest d'Utilitat Pública de la Generalitat Valenciana AL102AL1042				
Litologia	Roques carbonatades i fil·lites (metamorfisme alpí de grau baix)		Sector corològic	Alacantí	
Termoclima	Termomediterrani			Ombroclima	Semiàrid
Localització / Accés	https://goo.gl/maps/MsphcxJekmeGANtQ7				





Nombre d'espècies de flora vascular: 110

Flora protegida (P)¹ endèmica (E) o rara (R)

<i>Artemisia barrelieri</i> (E, R)	<i>Launaea nudicaulis</i> (R)
<i>Artemisia lucentica</i> (E, R)	<i>Lavandula multifida</i> (R)
<i>Arthrocnemum macrostachyum</i> (R)	<i>Limonium caesium</i> (E, R)
<i>Asparagus albus</i> (R)	<i>Lycium intricatum</i> (R)
<i>Asphodelus tenuifolius</i> (R)	<i>Misopates microcarpum</i> (R)
<i>Asteriscus aquaticus</i> (R)	<i>Orobanche cernua</i> (R)
<i>Campanula fastigiata</i> (P, R)	<i>Paronychia suffruticosa</i> (E)
<i>Centaurea aspera</i> subsp. <i>stenophylla</i> (E)	<i>Periploca laevigata</i> subsp. <i>angustifolia</i> (R)
<i>Chaenorhinum exile</i> (P, R)	<i>Reseda stricta</i> (R)
<i>Coris monspeliensis</i> subsp. <i>syrtica</i> (E, R)	<i>Rhamnus lycioides</i> (E)
<i>Cosentinia vellea</i> (R)	<i>Salsola genistoides</i> (E, R)
<i>Dianthus broteri</i> subsp. <i>valentinus</i> (E)	<i>Salsola oppositifolia</i> (R)
<i>Diploxixis harra</i> subsp. <i>lagascana</i> (E)	<i>Satureja obovata</i> subsp. <i>canescens</i> (E, R)
<i>Frankenia corymbosa</i> (R)	<i>Sedum rubens</i> (R)
<i>Fumana hispidula</i> (E, R)	<i>Teucrium libanitis</i> (E, R)
<i>Galium setaceum</i> (R)	<i>Thesium humile</i> (R)
<i>Helianthemum squamatum</i> (R)	<i>Thymus hyemalis</i> (E, R)
<i>Herniaria fruticosa</i> (E, R)	



Dues de les espècies que podem observar formant part de matollars, sobre zones amb pedra solta o en fissures de les roques són: *Lycium intricatum* (dalt) i *Lavandula multifida* (dreta).

¹ La qualificació "protegida" fa referència a les espècies incloses en l'Ordre 6/2013.
http://www.dogv.qva.es/datos/2013/04/04/pdf/2013_3166.pdf



Tipus d'hàbitats (Codi Natura 2000) (Hàbitat prioritari*)

- Matollars halòfils mediterranis i termoatlàntics (1420).
- Matollars halonitròfils (1430).
- Pendents rocosos calcícoles amb vegetació casmofítica (8210).
- Prats calcaris càrstics o basòfils de l'*Alysso-Sedion albi* (6110*).
- Zones subestèpiques de gramínies i anuals del *Thero-Brachypodietea* (6220*).

Pla de gestió

http://www.dogv.gva.es/datos/2005/11/03/pdf/2005_12039.pdf



Vista de la microreserva en la qual s'observen els matolls halonitròfils en mosaic amb prats calcaris i formacions herboses.

Accions addicionals de conservació

- Instal·lació de panell interpretatiu dels hàbitats i les espècies representatives de la microreserva de flora.

Comentaris

En la part nord-oriental es troba el jaciment arqueològic de l'Edat de Bronze tardà del Cabezo Pardo.