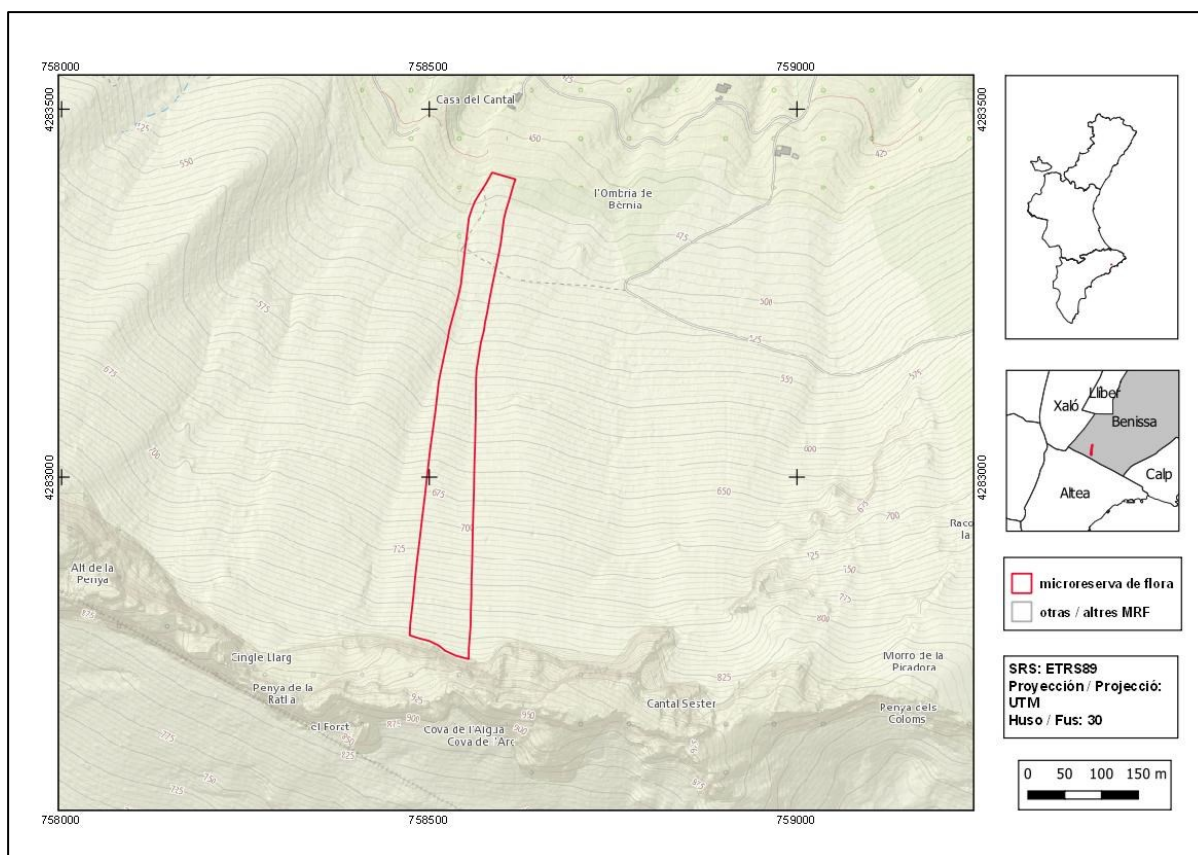




## Cases del Cantal

<b>Orden de declaración</b>	DOGV nº 6286 (pág. 23258) de 10 de junio de 2010 <a href="http://dogv.gva.es/datos/2010/06/10/pdf/2010_6390.pdf">http://dogv.gva.es/datos/2010/06/10/pdf/2010_6390.pdf</a>				
<b>Municipio</b>	Benissa	<b>Comarca</b>	La Marina Alta	<b>Provincia</b>	Alicante
<b>Superficie</b>	3,8 ha	<b>Altitud</b>	465 - 820 m	<b>UTM</b>	30SYH5883, YH5882
<b>Titularidad</b>	Propietat privada (ONG)				
<b>Litología</b>	Calcáreas y margas; cantos, gravas y arenas		<b>Sector corológico</b>	Setabense	
<b>Termoclima</b>	Mesomediterráneo		<b>Ombroclima</b>	Seco	
<b>Espacio Protegido / Red Natura 2000</b>	LIC Serres del Ferrer i Bèrnia (ES5213020) Paisaje Protegido de la Sierra de Bernia y Ferrer				
<b>Localización / Acceso</b>	<a href="https://goo.gl/maps/xPgrh9FrYJMgFbPK9">https://goo.gl/maps/xPgrh9FrYJMgFbPK9</a>				





Número de especies de flora vascular: 74

Flora protegida (P)<sup>1</sup> endémica (E) o rara (R)

*Biscutella montana* (E)

*Biscutella rosularis* (E, R)

*Centaurea rouyi* subsp. *rouyi* (E)

*Centranthus angustifolius* subsp. *lecoqii* (R)

*Chaenorhinum crassifolium* subsp. *crassifolium* (E)

*Crepis albida* subsp. *scorzoneroides* (E, R)

*Elaeoselinum tenuifolium* (E)

*Euphorbia isatidifolia* (E)

*Helianthemum organifolium* subsp. *saetabense* (E)

*Kundmannia sicula* (P, R)

*Leucanthemum gracilicaule* (E)

*Ophrys luentina* (E, R)

*Reseda valentina* (E)

*Saxifraga corsica* subsp. *cossoniana* (E)

*Scrophularia tanacetifolia* (E)

*Selaginella denticulata* (R)

*Teucrium ronnigeri* subsp. *ronnigeri* (E)



Dos especies que colonizan grietas y repisas de roquedos calizos. *Crepis albida* subsp. *scorzoneroides* (izquierda) es un endemismo iberolevantino, mientras que *Biscutella montana* (derecha) es un endemismo exclusivo de las sierras del sur de Valencia y norte de Alicante.

<sup>1</sup> La calificación "protegida" hace referencia a las especies incluidas en la Orden 6/2013.  
[http://www.dogv.gva.es/datos/2013/04/04/pdf/2013\\_3166.pdf](http://www.dogv.gva.es/datos/2013/04/04/pdf/2013_3166.pdf)



### Tipos de hábitats (Código Natura 2000)(Hábitat prioritario\*)

- Zonas subestépicas de gramíneas y anuales del *Thero-Brachypodietea* (6220\*)

### Plan de gestión

[http://www.dogv.gva.es/datos/1999/05/28/pdf/1999\\_4785.pdf](http://www.dogv.gva.es/datos/1999/05/28/pdf/1999_4785.pdf)



Vista de la microrreserva, en la que se observan los pastizales ricos en especies bulbosas.