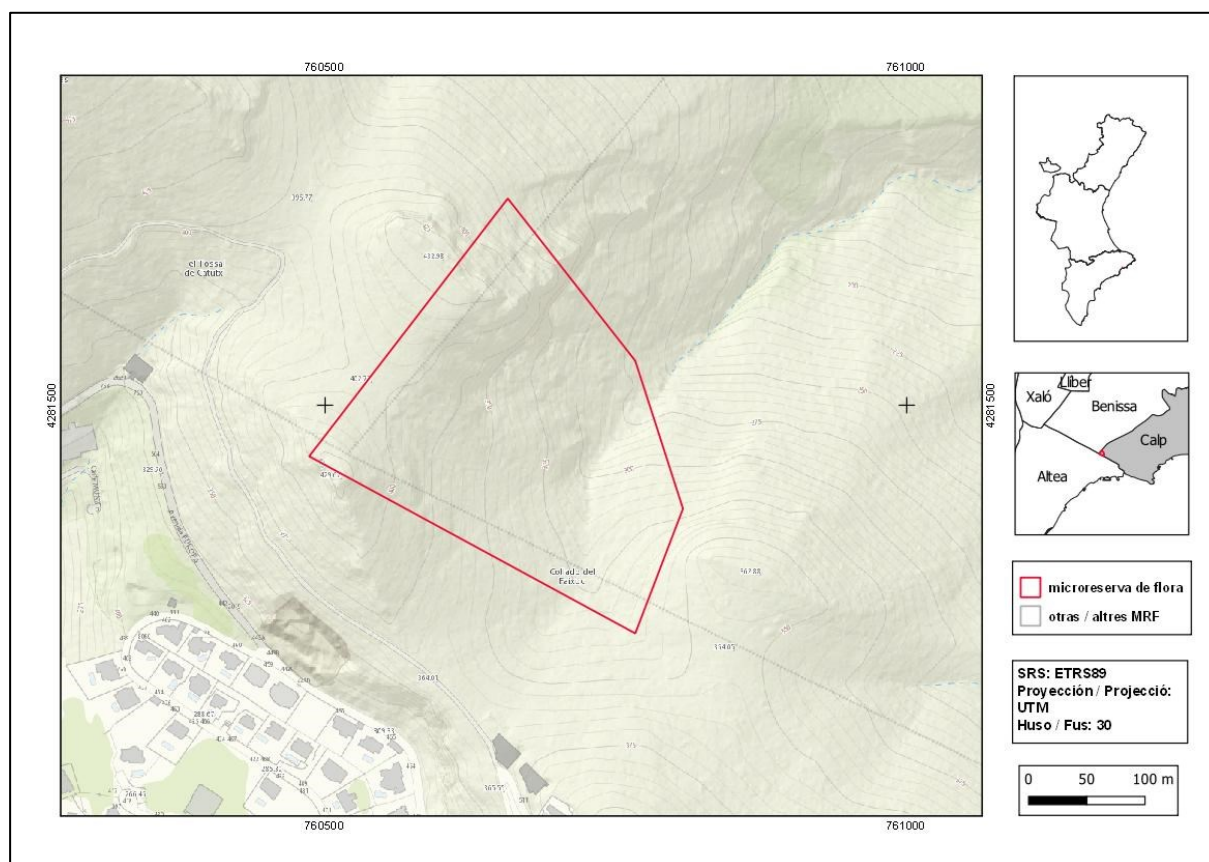




## Coll del Faixuc

<b>Orden de declaración</b>	DOGV nº 4517 (pág. 16246 - 16247) de 28 de mayo de 1999 <a href="http://www.dogv.gva.es/datos/2003/06/09/pdf/2003_6524.pdf">http://www.dogv.gva.es/datos/2003/06/09/pdf/2003_6524.pdf</a>				
<b>Municipio</b>	Calp	<b>Comarca</b>	La Marina Alta	<b>Provincia</b>	Alicante
<b>Superficie</b>	6,17 ha	<b>Altitud</b>	265 - 430 m	<b>UTM</b>	30SYH6081
<b>Titularidad</b>	Monte de la Generalitat Valenciana AL106AL1026				
<b>Litología</b>	Calcáreas	<b>Sector corológico</b>		Setabense	
<b>Termoclima</b>	Termomediterráneo		<b>Ombroclima</b>		Seco
<b>Espacio Protegido / Red Natura 2000</b>	LIC Serres del Ferrer i Bèrnia (ES5213020)				
<b>Localización / Acceso</b>	<a href="https://goo.gl/maps/UbVdi1PCvdkyr74a9">https://goo.gl/maps/UbVdi1PCvdkyr74a9</a>				





Número de especies de flora vascular: 57

**Flora protegida (P)<sup>1</sup> endémica (E) o rara (R)**

*Carduus nigrescens* subsp. *hispanicus* (E, R)

*Centaurea rouyi* subsp. *rouyi* (E)

*Dianthus broteri* subsp. *valentinus* (E)

*Klasea flavescens* subsp. *leucantha* (E)

*Ophrys lucentina* (E, R)

*Ophrys speculum* (R)

*Rhamnus lycioides* (E)

*Satureja obovata* subsp. *valentina* (E)

*Teucrium ronnigeri* subsp. *ronnigeri* (E)



*Centaurea rouyi* subsp. *rouyi* (izquierda) es un endemismo del cuadrante nororiental de Alicante y sudeste de Valencia propio de comunidades rupícolas y pedregales. *Dianthus broteri* subsp. *valentinus* (derecha) forma parte de matorrales secos y soleados, incluso sobre suelos rocosos o pedregosos de lugares cálidos.

**Tipos de hábitats (Código Natura 2000)(Hábitat prioritario\*)**

- Matorrales termomediterráneos y pre-estépicos (5330).
- Prados calcáreos cársticos o basófilos del *Alyso-Sedion albi* (6110\*).
- Zonas subestépicas de gramíneas y anuales del *Thero-Brachypodietea* (6220\*).

**Plan de gestión**

[http://www.dogv.gva.es/datos/2003/06/09/pdf/2003\\_6524.pdf](http://www.dogv.gva.es/datos/2003/06/09/pdf/2003_6524.pdf)

**Acciones adicionales de conservación**

- Control de la vegetación como mejora de los hábitats de pastizales ricos en bulbosas.
- Colonización asistida próxima de *Urginea undulata* subsp. *caeculi*
- Instalación de panel interpretativo de los hábitats y las especies representativas de la microrreserva.

<sup>1</sup>La calificación "protegida" hace referencia a las especies incluidas en la Orden 6/2013.  
[http://www.dogv.gva.es/datos/2013/04/04/pdf/2013\\_3166.pdf](http://www.dogv.gva.es/datos/2013/04/04/pdf/2013_3166.pdf)



Vista de la microrreserva, en la que se observan las formaciones en mosaico de pastizales y matorrales.