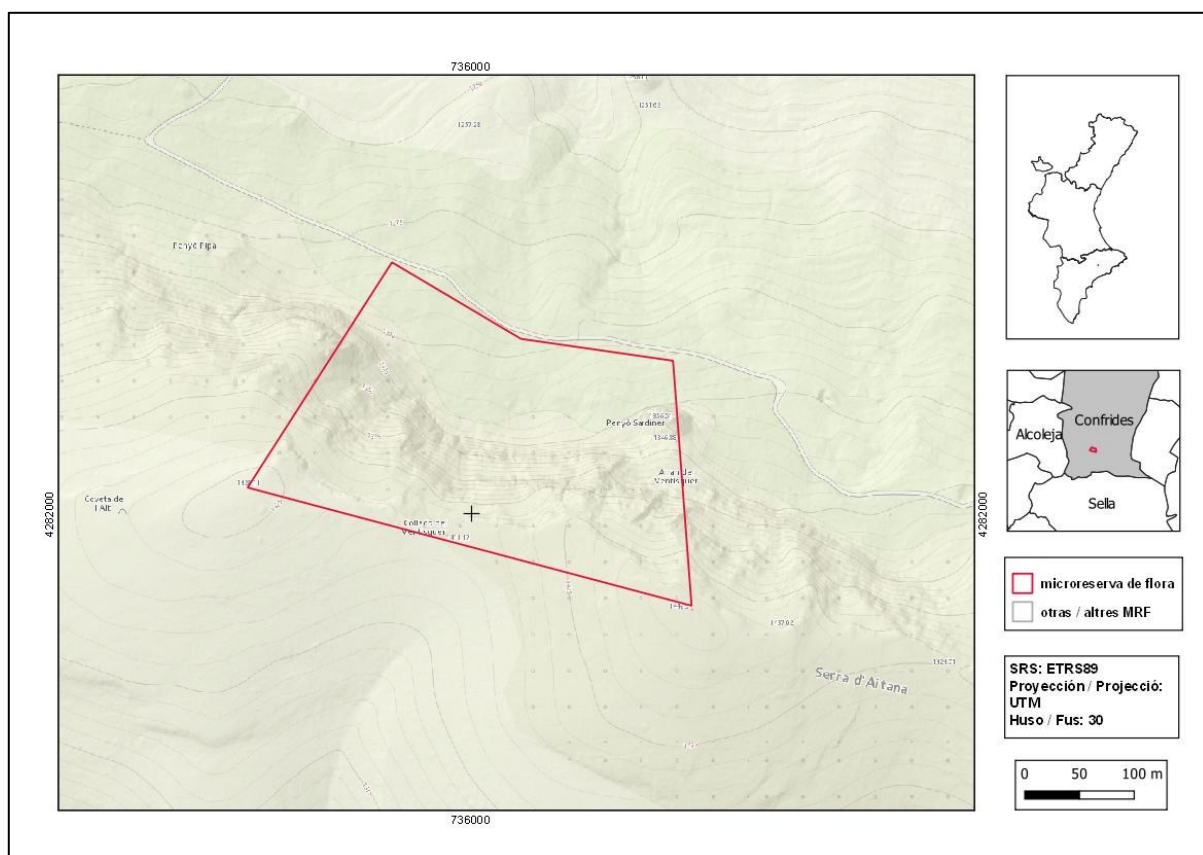




## Coll del Ventisquer

|   |  |                |                         |                  |   |
|---|--|----------------|-------------------------|------------------|---|
| <b>Ordre de declaració</b>                | DOCV núm. 6286 (pàg. 23258 - 23259) de 10 de juny de 2010<br><a href="http://www.dogv.gva.es/datos/2010/06/10/pdf/2010_6390.pdf">http://www.dogv.gva.es/datos/2010/06/10/pdf/2010_6390.pdf</a> |                |                         |                  |   |
| <b>Municipi</b>                           | Confrides  | <b>Comarca</b> | La Marina Baixa         | <b>Província</b> | Alacant                                 |
| <b>Superfície</b>                         | 7,34 ha  | <b>Altitud</b> | 1285 - 1440 m           | <b>UTM</b>       | 30SYH3582,<br>YH3682, YH3581,<br>YH3681 |
| <b>Titularitat</b>                        | Forest propietat de l'Ajuntament de Confrides  |                |                         |                  |   |
| <b>Litologia</b>                          | Calcàries, calcarenitas i margues  |                | <b>Sector corològic</b> | Setabenc         |   |
| <b>Termoclima</b>                         | Mesomediterrani  |                | <b>Ombroclima</b>       | Subhumit         |   |
| <b>Espai Protegit / Xarxa Natura 2000</b> | LIC Aitana, Serrella i Puigcampana (ES5213019)   |                |                         |                  |   |
| <b>Localització / Accés</b>               | <a href="https://goo.gl/maps/RPs6LMVudYbDqEKJ8">https://goo.gl/maps/RPs6LMVudYbDqEKJ8</a>  |                |                         |                  |   |





Nombre d'espècies de flora vascular: 77

Flora protegida (P)<sup>1</sup> endèmica (E) o rara (R)

|   |   |
|---|---|
| <i>Arenaria aggregata</i> subsp. <i>aggregata</i> (R)           | <i>Linaria depauperata</i> subsp. <i>depauperata</i> (E, R)   |
| <i>Armeria alliacea</i> subsp. <i>alliacea</i> (E)              | <i>Ononis aragonensis</i> (R)                                 |
| <i>Biscutella montana</i> (E)                                   | <i>Ornithogalum bourgaeum</i> (R)                             |
| <i>Campanula hispanica</i> (E, R)                               | <i>Paronychia suffruticosa</i> (E)                            |
| <i>Centaurea boissieri</i> subsp. <i>mariolensis</i> (E)        | <i>Potentilla caulescens</i> (R)                              |
| <i>Centaurea rouyi</i> subsp. <i>rouyi</i> (E)                  | <i>Prunus prostrata</i> (R)                                   |
| <i>Cephalanthera longifolia</i> (R)                             | <i>Rhamnus alpinus</i> (R)                                    |
| <i>Chaenorhinum crassifolium</i> subsp. <i>crassifolium</i> (E) | <i>Rhamnus saxatilis</i> subsp. <i>infectoria</i> (R)         |
| <i>Cirsium valentinum</i> (E)                                   | <i>Salvia lavandulifolia</i> subsp. <i>mariolensis</i> (E, R) |
| <i>Crepis albida</i> subsp. <i>scorzoneroides</i> (E, R)        | <i>Saxifraga corsica</i> subsp. <i>cossoniana</i> (E)         |
| <i>Daphne oleoides</i> subsp. <i>hispanica</i> (R)              | <i>Saxifraga longifolia</i> (P, R)                            |
| <i>Erodium saxatile</i> (E, R)                                  | <i>Scabiosa turolensis</i> (E)                                |
| <i>Erysimum gomezcampoii</i> (E)                                | <i>Scandix stellata</i> (R)                                   |
| <i>Genista longipes</i> (P, E, R)                               | <i>Silene mellifera</i> (E)                                   |
| <i>Helianthemum origanifolium</i> subsp. <i>saetabense</i> (E)  | <i>Sorbus aria</i> (R)  |
| <i>Hormatophylla spinosa</i> (R)                                | <i>Taxus baccata</i> (P, R)                                   |
| <i>Iberis saxatilis</i> subsp. <i>saxatilis</i> (R)             | <i>Teucrium ronnigeri</i> subsp. <i>ronnigeri</i> (E)         |
| <i>Leucanthemum gracilicaule</i> (E)                            | <i>Vella spinosa</i> (P, E, R)                                |
| <i>Linaria cavanillesii</i> (E, R)                              |   |



*Genista longipes* (esquerra) és una de les espècies estructurals dels matolls encoixinats espinosos de l'alta muntanya mediterrània. La corona de rei (*Saxifraga longifolia*) floreix una vegada en la vida en les parets rocoses de les ombries (dreta).

<sup>1</sup>La qualificació "protegida" fa referència a les espècies incloses en l'Ordre 6/2013.  
[http://www.dogv.qva.es/datos/2013/04/04/pdf/2013\\_3166.pdf](http://www.dogv.qva.es/datos/2013/04/04/pdf/2013_3166.pdf)



**Tipus d'hàbitats (Codi Natura 2000)(Hàbitat prioritari\*)**

- Matollars termomediterranis i preestèpics (5330).
- Zones subestèpiques de gramínies i anuals del *Thero-Brachypodietea* (6220\*).
- Despreniments rocosos mediterranis occidentals (8130).
- Pendents rocosos calcícoles amb vegetació casmofítica (8210).
- Boscos mediterranis de *Taxus baccata* (9580\*).

**Pla de gestió**

[http://www.dogv.gva.es/datos/2010/06/10/pdf/2010\\_6390.pdf](http://www.dogv.gva.es/datos/2010/06/10/pdf/2010_6390.pdf)



Vista de la microreserva, en la qual s'observen les comunitats d'espècies rupícoles i els boscos mediterranis amb teixos.