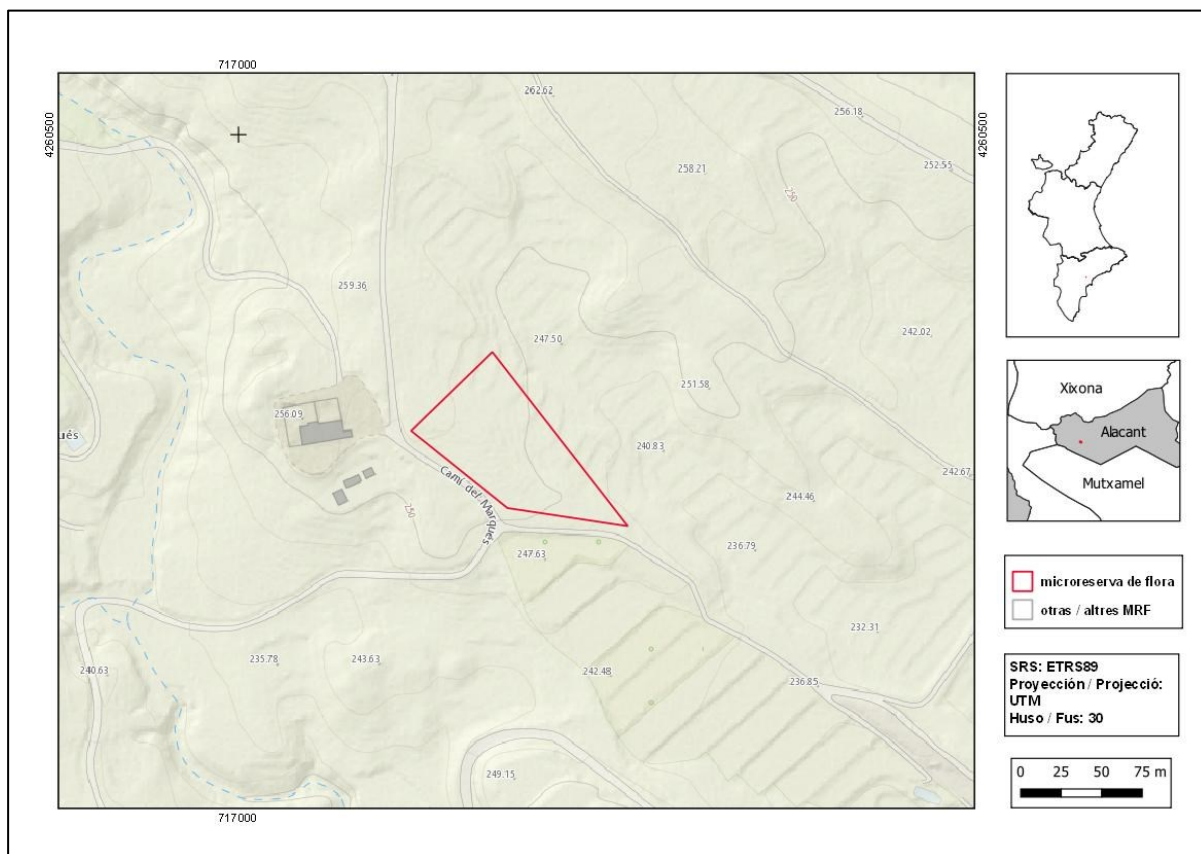




Corrals del Marqués

Orden de declaración	DOGV nº 3505 (pág. 8926 - 8927) de 28 de mayo de 1999 http://www.dogv.gva.es/datos/1999/05/28/pdf/1999_4785.pdf				
Municipio	Alacant	Comarca	L'Alacantí	Provincia	Alicante
Superficie	0,62 ha	Altitud	245 - 255 m	UTM	30SYH1760
Titularidad	Monte propiedad de la Generalitat Valenciana AL026AL1070				
Litología	Margas		Sector corológico	Alicantino	
Termoclima	Termomediterráneo		Ombroclima	Semiárido	
Localización / Acceso	https://goo.gl/maps/vGxYXLcqMhCyYQj58				





Número de especies de flora vascular: 41

Flora protegida (P)¹ endémica (E) o rara (R)

Anthyllis terniflora (E, R)

Artemisia lucentica (E, R)

Centaurea aspera subsp. *stenophylla* (E)

Diplotaxis harra subsp. *lagascana* (E)

Helianthemum cinereum (E)

Helianthemum squamatum (R)

Herniaria fruticosa (E, R)

Limonium furfuraceum (E, R)

Rhamnus lycioides (E)

Salsola genistoides (E, R)

Sideritis leucantha subsp. *leucantha* (E, R)

Teucrium carolipai (E, R)

Teucrium murcicum (E, R)

Teucrium ronnigeri subsp. *ronnigeri* (E)

Thymus moroderi (E)



El cantahueso (*Thymus moroderi*) es un endemismo alicantino que penetra ligeramente en Murcia y forma parte de matorrales calcícolas e incluso gipsícolas. *Artemisia lucentica* (derecha) es un endemismo murciano-almeriense que forma parte de tomillares y matorrales bajos algo nitrófilos.

Tipos de hábitats (Código Natura 2000)(Hábitat prioritario*)

- Matorrales termomediterráneos y pre-estépicos (5330).
- Vegetación gipsícola ibérica (*Gypsophiletalia*) (1520*).

Plan de gestión

http://www.dogv.gva.es/datos/1999/05/28/pdf/1999_4785.pdf

¹ La calificación "protegida" hace referencia a las especies incluidas en la Orden 6/2013.
http://www.dogv.gva.es/datos/2013/04/04/pdf/2013_3166.pdf



Vista de la microrreserva, en la que se observan los albardinales y las comunidades de gipsófitos.

Acciones adicionales de conservación

- Apeo de ejemplares de *Eucalyptus* sp. y *Pinus halepensis*.
- Colonización asistida de especies gipsícolas (*Herniaria fruticosa*, *Helianthemum squamatum*, *Teucrium libanitis*) y de matorral (*Rhamnus lycioides*).
- Instalación de panel interpretativo de los hábitats y las especies representativas de la microrreserva.

Comentarios

El uso de nombres populares puede dar lugar a confusión, en este caso entre el cantahueso (*Thymus moroderi*) y el cantueso (*Lavandula stoechas*), que tan sólo comparten familia botánica, las dos son labiadas.