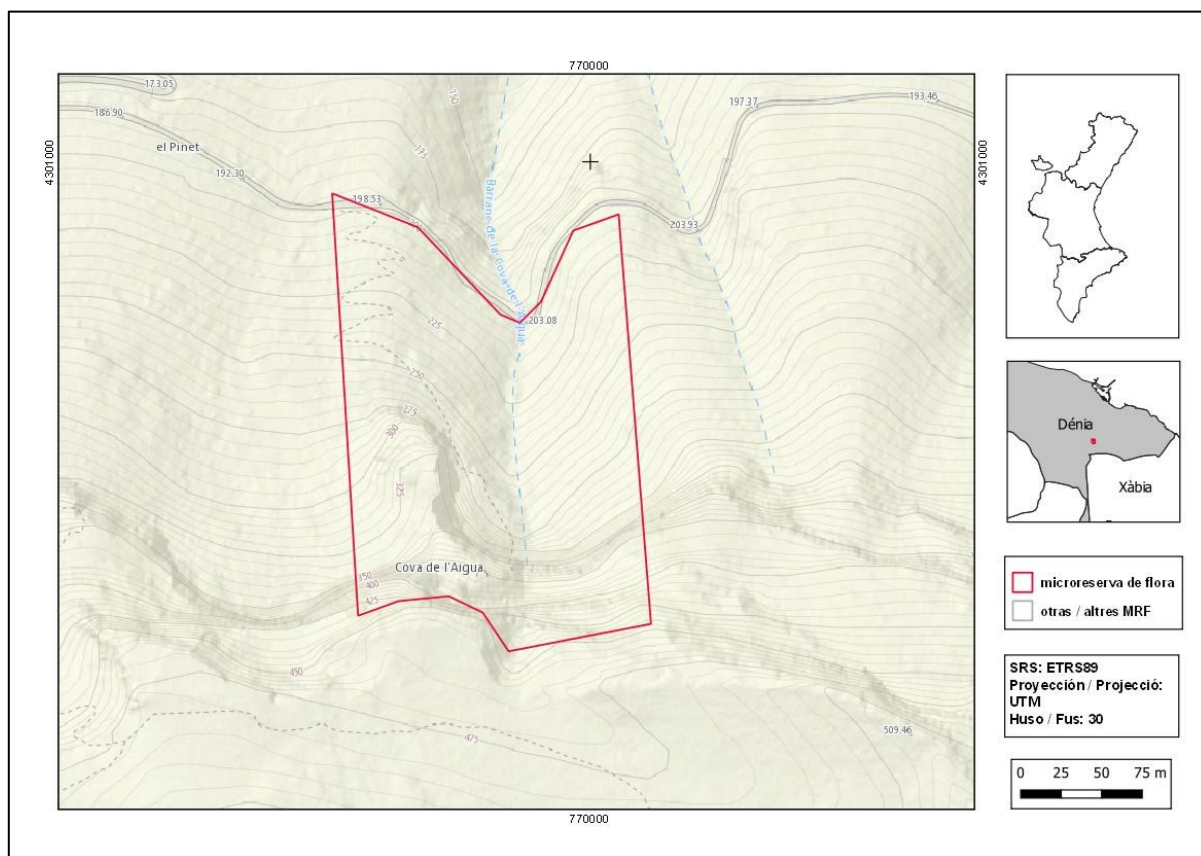




Cova de l'Aigua

Orden de declaración	DOGV nº 3505 (pág. 8926 - 8927) de 28 de mayo de 1999 http://www.dogv.gva.es/datos/1999/05/28/pdf/1999_4785.pdf				
Modificada en Orden	DOGV nº 4120 (pág. 23323) de 5 de noviembre de 2001 http://www.dogv.gva.es/datos/2001/11/05/pdf/2001_10599.pdf				
Municipio	Dénia	Comarca	La Marina Alta	Provincia	Alicante
Superficie	4,36 ha	Altitud	195 - 445 m	UTM	31SBD4800, BD4900
Titularidad	Monte propiedad de la Generalitat Valenciana AL118				
Litología	Calcáreas, calcáreas margosas y margas		Sector corológico	Setabense	
Termoclima	Termomediterráneo		Ombroclima	Subhúmedo	
Espacio Protegido / Red Natura 2000	LIC Montgó (ES5211007) Parque Natural de El Montgó				
Localización / Acceso	https://goo.gl/maps/XULyuSVA2GvfFCp6				





Número de especies de flora vascular: 135

Flora protegida (P)¹ endémica (E) o rara (R)

<i>Arenaria montana</i> subsp. <i>intricata</i> (E)	<i>Helichrysum pendulum</i> subsp. <i>fontanesii</i> (E, R)
<i>Biscutella montana</i> (E)	<i>Hippocrepis valentina</i> (E, R)
<i>Brassica repanda</i> subsp. <i>maritima</i> (E)	<i>Leucanthemum gracilicaule</i> (E)
<i>Campanula hispanica</i> (E, R)	<i>Linaria cavanillesii</i> (E, R)
<i>Campanula semisecta</i> (E, R)	<i>Orobancha schultzei</i> (P, R)
<i>Carduncellus dianius</i> (E, R)	<i>Piptatherum miliaceum</i> subsp. <i>thomasi</i> (R)
<i>Carduus nigrescens</i> subsp. <i>hispanicus</i> (E, R)	<i>Pseudoscabiosa saxatilis</i> (E)
<i>Centaurea rouyi</i> subsp. <i>rouyi</i> (E)	<i>Pulicaria odora</i> (R)
<i>Centaureum quadrifolium</i> subsp. <i>barrelieri</i> (E)	<i>Rhamnus borgiae</i> (E)
<i>Centaureum tenuiflorum</i> (R)	<i>Rhamnus lycioides</i> (E)
<i>Cistus crispus</i> (R)	<i>Ruscus hypophyllum</i> (P, R)
<i>Conopodium thalictrifolium</i> (E, R)	<i>Sarcocapnos saetabensis</i> (E)
<i>Crepis albida</i> subsp. <i>scorzoneroides</i> (E, R)	<i>Scrophularia tanacetifolia</i> (E)
<i>Cytinus ruber</i> (R)	<i>Selaginella denticulata</i> (R)
<i>Dianthus saetabensis</i> subsp. <i>saetabensis</i> (E)	<i>Stachys heraclea</i> (R)
<i>Elaeoselinum tenuifolium</i> (E)	<i>Teucrium flavum</i> subsp. <i>glaucum</i> (R)
<i>Erucastrum virgatum</i> subsp. <i>brachycarpum</i> (E)	<i>Teucrium ronnigeri</i> subsp. <i>ronnigeri</i> (E)
<i>Galium setaceum</i> (R)	<i>Thymus vulgaris</i> subsp. <i>aestivus</i> (E)
<i>Guillonea scabra</i> (E)	<i>Thymus webbiana</i> (P, E, R)
<i>Helianthemum organifolium</i> subsp. <i>saetabense</i> (E)	

Tipos de hábitats (Código Natura 2000)

- Pendientes rocosas calcícolas con vegetación casmofítica (8210).
- Matorrales termomediterráneos y pre-estépicos (5330).

Plan de gestión

http://www.dogv.gva.es/datos/1999/05/28/pdf/1999_4785.pdf

Acciones adicionales de conservación

- Colonización asistida de *Silene hifacensis*
- Instalación de panel interpretativo de los hábitats y las especies representativas de la microrreserva.

¹ La calificación "protegida" hace referencia a las especies incluidas en la Orden 6/2013.
http://www.dogv.gva.es/datos/2013/04/04/pdf/2013_3166.pdf



En las paredes rocosas de esta microrreserva se pueden observar estos dos endemismos alcoyano-diánicos: *Brassica repanda* subsp. *maritima* (izquierda) y *Biscutella montana* (derecha), que pertenecen a la misma familia botánica, las crucíferas.



Vista de la microrreserva, en la que se observan las comunidades de especies rupícolas y la maquia litoral.