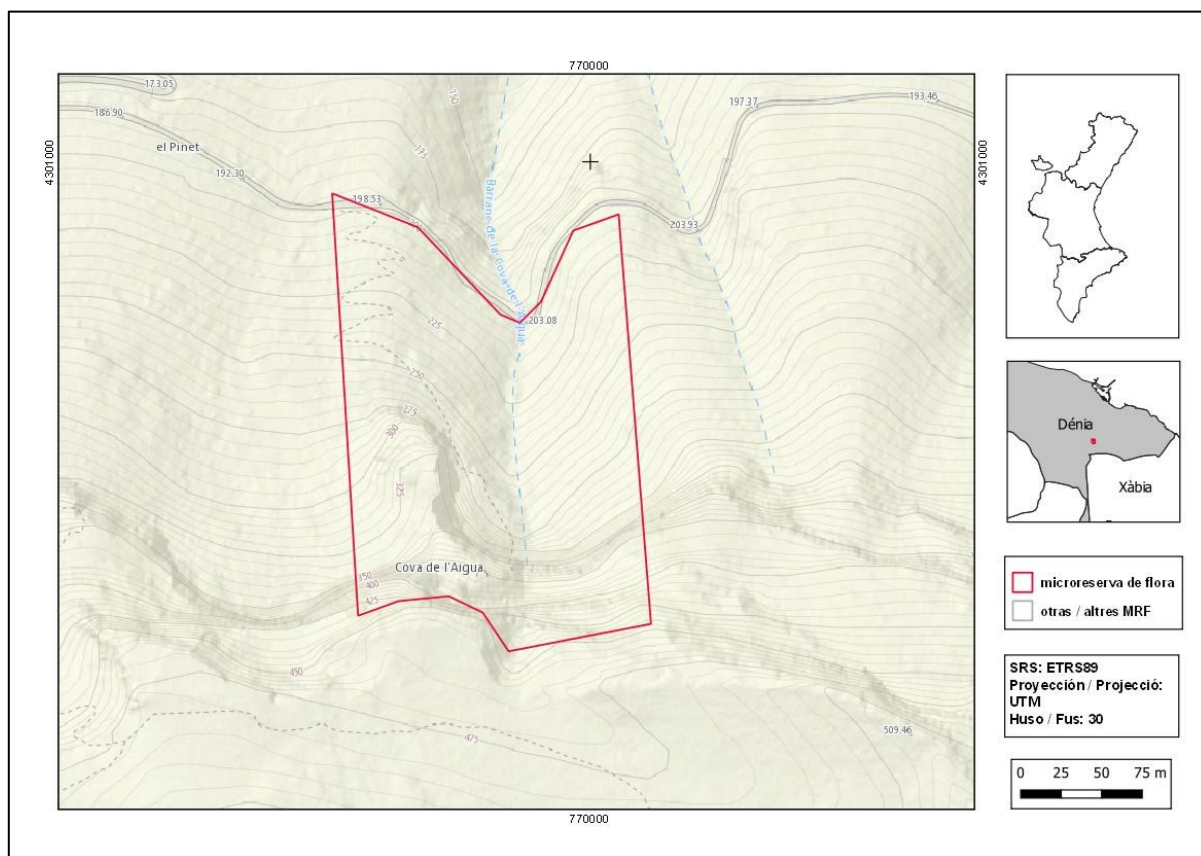




Cova de l'Aigua

Ordre de declaració	DOGV núm. 3505 (pàg. 8926 - 8927) de 28 de maig de 1999 http://www.dogv.gva.es/datos/1999/05/28/pdf/1999_4785.pdf				
Modificada en Ordre	DOGV núm. 4120 (pàg. 23323) de 5 de novembre de 2001 http://www.dogv.gva.es/datos/2001/11/05/pdf/2001_10599.pdf				
Municipi	Dénia	Comarca	La Marina Alta	Província	Alacant
Superfície	4,36 ha	Altitud	195 - 445 m	UTM	31SBD4800, BD4900
Titularitat	Forest propietat de la Generalitat Valenciana AL118				
Litologia	Calcàries, calcàries margoses i margues		Sector corològic	Setabenc	
Termoclima	Termomediterrani		Ombroclima	Subhumit	
Espai Protegit / Xarxa Natura 2000	LIC Montgó (ES5211007) Parc Natural de El Montgó				
Localització / Accés	https://goo.gl/maps/XULyuSVA2GvfFCp6				





Nombre d'espècies de flora vascular: 135

Flora protegida (P)¹ endèmica (E) o rara (R)

<i>Arenaria montana</i> subsp. <i>intricata</i> (E)	<i>Helichrysum pendulum</i> subsp. <i>fontanesii</i> (E, R)
<i>Biscutella montana</i> (E)	<i>Hippocrepis valentina</i> (E, R)
<i>Brassica repanda</i> subsp. <i>maritima</i> (E)	<i>Leucanthemum gracilicaule</i> (E)
<i>Campanula hispanica</i> (E, R)	<i>Linaria cavanillesii</i> (E, R)
<i>Campanula semisecta</i> (E, R)	<i>Orobanche schultzei</i> (P, R)
<i>Carduncellus dianius</i> (E, R)	<i>Piptatherum miliaceum</i> subsp. <i>thomasi</i> (R)
<i>Carduus nigrescens</i> subsp. <i>hispanicus</i> (E, R)	<i>Pseudoscabiosa saxatilis</i> (E)
<i>Centaurea rouyi</i> subsp. <i>rouyi</i> (E)	<i>Pulicaria odora</i> (R)
<i>Centaureum quadrifolium</i> subsp. <i>barrelieri</i> (E)	<i>Rhamnus borgiae</i> (E)
<i>Centaureum tenuiflorum</i> (R)	<i>Rhamnus lycioides</i> (E)
<i>Cistus crispus</i> (R)	<i>Ruscus hypophyllum</i> (P, R)
<i>Conopodium thalictrifolium</i> (E, R)	<i>Sarcocapnos saetabensis</i> (E)
<i>Crepis albida</i> subsp. <i>scorzoneroides</i> (E, R)	<i>Scrophularia tanacetifolia</i> (E)
<i>Cytinus ruber</i> (R)	<i>Selaginella denticulata</i> (R)
<i>Dianthus saetabensis</i> subsp. <i>saetabensis</i> (E)	<i>Stachys heraclea</i> (R)
<i>Elaeoselinum tenuifolium</i> (E)	<i>Teucrium flavum</i> subsp. <i>glaucum</i> (R)
<i>Erucastrum virgatum</i> subsp. <i>brachycarpum</i> (E)	<i>Teucrium ronnigeri</i> subsp. <i>ronnigeri</i> (E)
<i>Galium setaceum</i> (R)	<i>Thymus vulgaris</i> subsp. <i>aestivus</i> (E)
<i>Guillonea scabra</i> (E)	<i>Thymus webbiana</i> (P, E, R)
<i>Helianthemum organifolium</i> subsp. <i>saetabense</i> (E)	

Tipus d'hàbitats (Codi Natura 2000)

- Pendants rocosos calcícoles amb vegetació casmofítica (8210).
- Matolls termomediterranis i preestèpics (5330).

Pla de gestió

http://www.dogv.gva.es/datos/1999/05/28/pdf/1999_4785.pdf

Accions addicionals de conservació

- Colonització assistida de *Silene hifacensis*
- Instal·lació de panell interpretatiu dels hàbitats i les espècies representatives de la microreserva.

¹ La qualificació "protegida" fa referència a les espècies incloses en l'Ordre 6/2013.
http://www.dogv.gva.es/datos/2013/04/04/pdf/2013_3166.pdf



A les parets rocoses d'aquesta microreserva es poden observar aquests dos endemismes alcoiano-diànics: *Brassica repanda* subsp. *maritima* (esquerra) i *Biscutella montana* (dreta), que pertanyen a la mateixa família botànica, les crucíferes.



Vista de la microreserva, en la qual s'observen les comunitats d'espècies rupícoles i la màquia litoral.