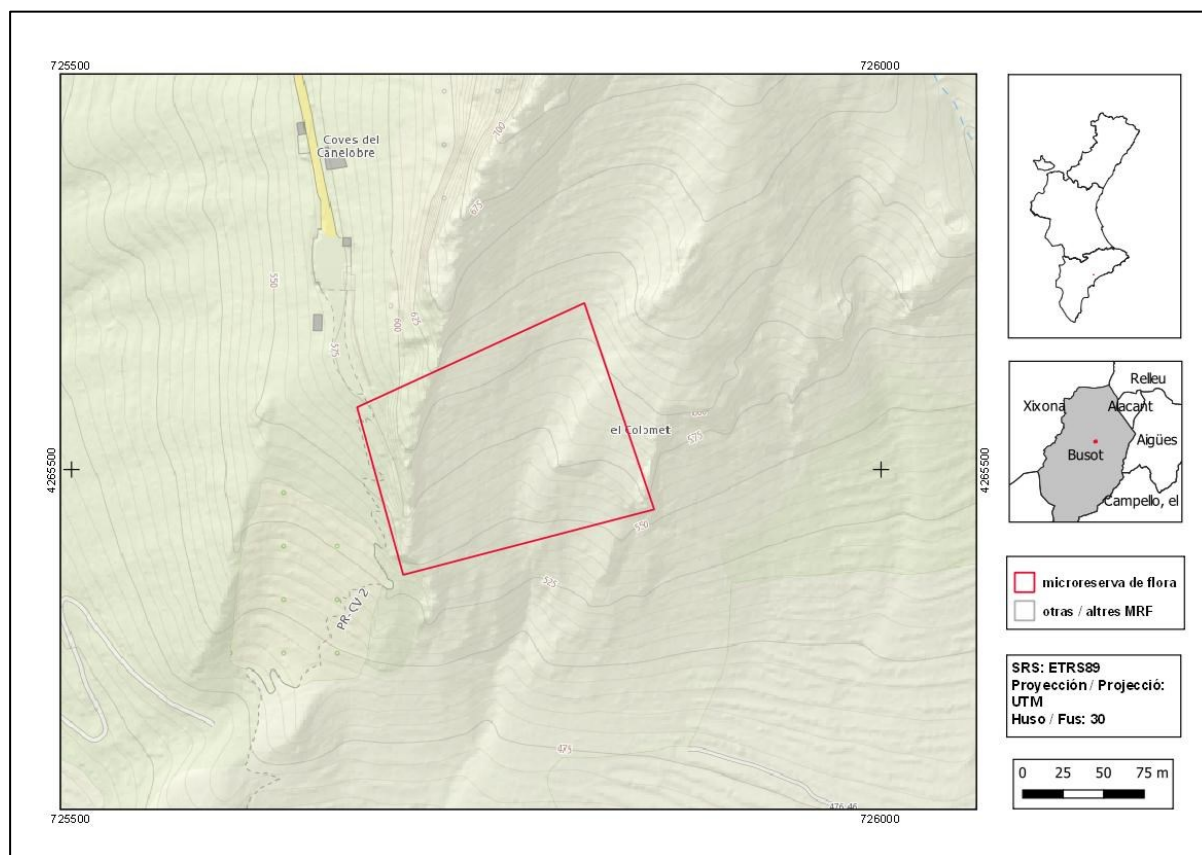




## Cova del Canelobre

<b>Ordre de declaració</b>	DOGV núm. 3505 (pàg. 8926 - 8927) de 28 de maig de 1999 <a href="http://www.dogv.gva.es/datos/1999/05/28/pdf/1999_4785.pdf">http://www.dogv.gva.es/datos/1999/05/28/pdf/1999_4785.pdf</a>				
<b>Municipi</b>	Busot	<b>Comarca</b>	L'Alacantí	<b>Província</b>	Alacant
<b>Superfície</b>	1,89 ha	<b>Altitud</b>	535 – 625 m	<b>UTM</b>	30SYH2565
<b>Titularitat</b>	Forest propietat de l'Ajuntament de Busot AL061AL3012				
<b>Litologia</b>	Calcàries i calcarenites; arenas, graves i còdols	<b>Sector corològic</b>	Setabenc		
<b>Termoclima</b>	Termomediterrani	<b>Ombroclima</b>	Sec amb tendència a semiàrid		
<b>Localització / Accés</b>	<a href="https://goo.gl/maps/boNBP85qRA3Hu4YCA">https://goo.gl/maps/boNBP85qRA3Hu4YCA</a>				





Nombre d'espècies de flora vascular: 49

Flora protegida (P)<sup>1</sup> endèmica (E) o rara (R)

*Coris monspeliensis* subsp. *syrtica* (E, R)

*Dianthus broteri* subsp. *valentinus* (E)

*Ephedra fragilis* (R)

*Hypericum ericoides* (E)

*Paronychia suffruticosa* (E)

*Pseudoscabiosa saxatilis* (E)

*Rhamnus borgiae* (E)

*Rhamnus lycioides* (E)

*Salsola genistoides* (E, R)

*Satureja obovata* subsp. *canescens* (E, R)

*Teucrium buxifolium* subsp. *hifacense* (E, R)

*Teucrium ronnigeri* subsp. *ronnigeri* (E)



Dues espècies de trencapedres (gènere *Teucrium*), una pròpia de matollars heliòfils (*Teucrium ronnigeri* subsp. *ronnigeri*)(dalt), mentre que l'altra colonitza fissures de penyes calcàries (*Teucrium buxifolium* subsp. *hifacense*)(dreta, general i de detall).



Tipus d'hàbitats (Codi Natura 2000)(Hàbitat prioritari\*)

- Pendents rocosos calcícoles amb vegetació casmofítica (8210).
- Zones subestèpiques de gramínies i anuals del *Thero-Brachypodietea* (6220\*).

<sup>1</sup> La qualificació "protegida" fa referència a les espècies incloses en l'Ordre 6/2013.  
[http://www.dogv.qva.es/datos/2013/04/04/pdf/2013\\_3166.pdf](http://www.dogv.qva.es/datos/2013/04/04/pdf/2013_3166.pdf)



## Pla de gestió

[http://www.dogv.gva.es/datos/1999/05/28/pdf/1999\\_4785.pdf](http://www.dogv.gva.es/datos/1999/05/28/pdf/1999_4785.pdf)



Vista de la microreserva, en la qual s'observen les comunitats d'espècies rupícoles.

## Accions addicionals de conservació

- Instal·lació de panell interpretatiu dels hàbitats i les espècies representatives de la microreserva.