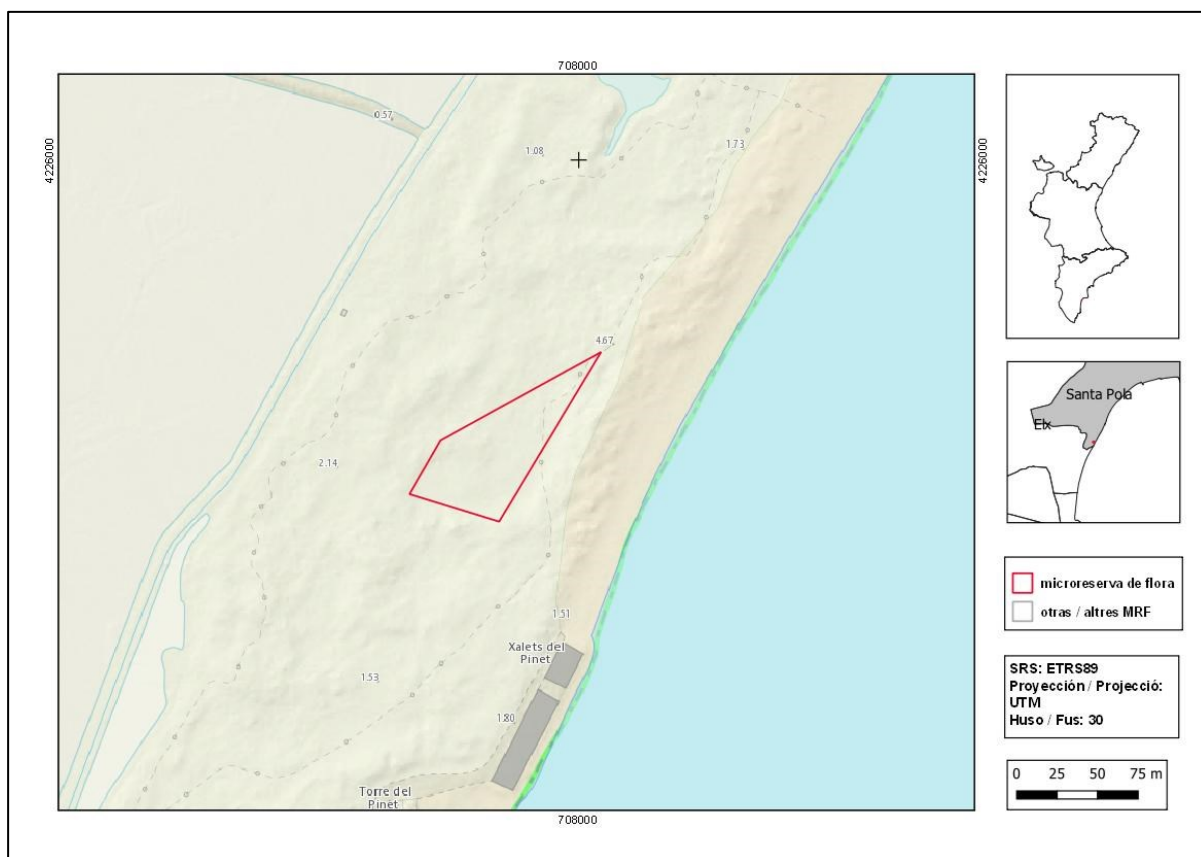




Dunes de Pinet

Orden de declaración	DOGV nº 3928 (pág. 1909) de 30 de enero de 2001 http://www.docv.gva.es/datos/2001/01/30/pdf/2001_670.pdf				
Municipio	Elx	Comarca	El Baix Vinalopó	Provincia	Alicante
Superficie	0,45 ha	Altitud	2 - 4 m	UTM	30SYH0725, YH0825
Titularidad	Monte de Utilidad Pública de la Generalitat Valenciana AL129				
Litología	Arenas		Sector corológico	Alicantino	
Termoclima	Termomediterráneo		Ombroclima	Semiárido	
Espacio Protegido / Red Natura 2000	LIC Salines de Santa Pola (ES0000120) Parque Natural de les Salines de Santa Pola				
Localización / Acceso	https://goo.gl/maps/22WGJwHsznvRWQR8A				





Número de especies de flora vascular: 38

Flora protegida (P)¹ endémica (E) o rara (R)

Ammophila arenaria (R)

Arthrocnemum macrostachyum (R)

Blackstonia imperfoliata (R)

Centaureum quadrifolium subsp. *barrelieri* (E)

Crucianella maritima (R)

Cutandia maritima (R)

Elymus farctus (R)

Juniperus phoenicea subsp. *turbinata* (P, R)

Limonium caesium (E, R)

Limonium cossonianum (E)

Limonium delicatulum (E)

Limonium parvibracteatum (E, R)

Limonium santapolense (P, E, R)

Orobanche portoillicitana (P, R)



El jopo de Santa Pola (*Orobanche portoillicitana*) parasita varias especies de *Centaurea* en arenales costeros algo nitrificados (izquierda). *Crucianella maritima* (arriba) es una de las especies más características de las dunas fijas litorales.

Tipos de hábitats (Código Natura 2000)

- Pastizales salinos mediterráneos (*Juncetalia maritimae*) (1410).
- Matorrales halófilos mediterráneos y termoatlánticos (1420).
- Dunas fijas de litoral del *Crucianellion maritimae* (2210).
- Dunas con céspedes de *Malcomietalia* (2230).

¹ La calificación "protegida" hace referencia a las especies incluidas en la Orden 6/2013.
http://www.dogv.qva.es/datos/2013/04/04/pdf/2013_3166.pdf



Plan de gestión

http://www.docv.gva.es/datos/2001/01/30/pdf/2001_670.pdf



Vista de la microrreserva, en la que se pueden observar las comunidades psammófilas y de marjales intradunares.

Acciones adicionales de conservación

- Instalación de panel interpretativo de los hábitats y las especies representativas de la microrreserva.
- Colonización asistida de *Juniperus turbinata*, *Limonium cossonianum*, *L. girardianum* y *L. thiniense*.

Comentarios

La especie *Orobanche portollicitana* fue descrita como nueva para la ciencia a principio de la década de los 2000. El ejemplar sobre el que se basa la descripción (holotipo) fue recolectado en las proximidades de esta microrreserva.

Bibliografía

Pujadas, A. & M.B. Crespo (2004). A new species of *Orobanche* (Orobanchaceae) from southeastern Spain. *Botanical Journal of the Linnean Society*, 146: 97-102.