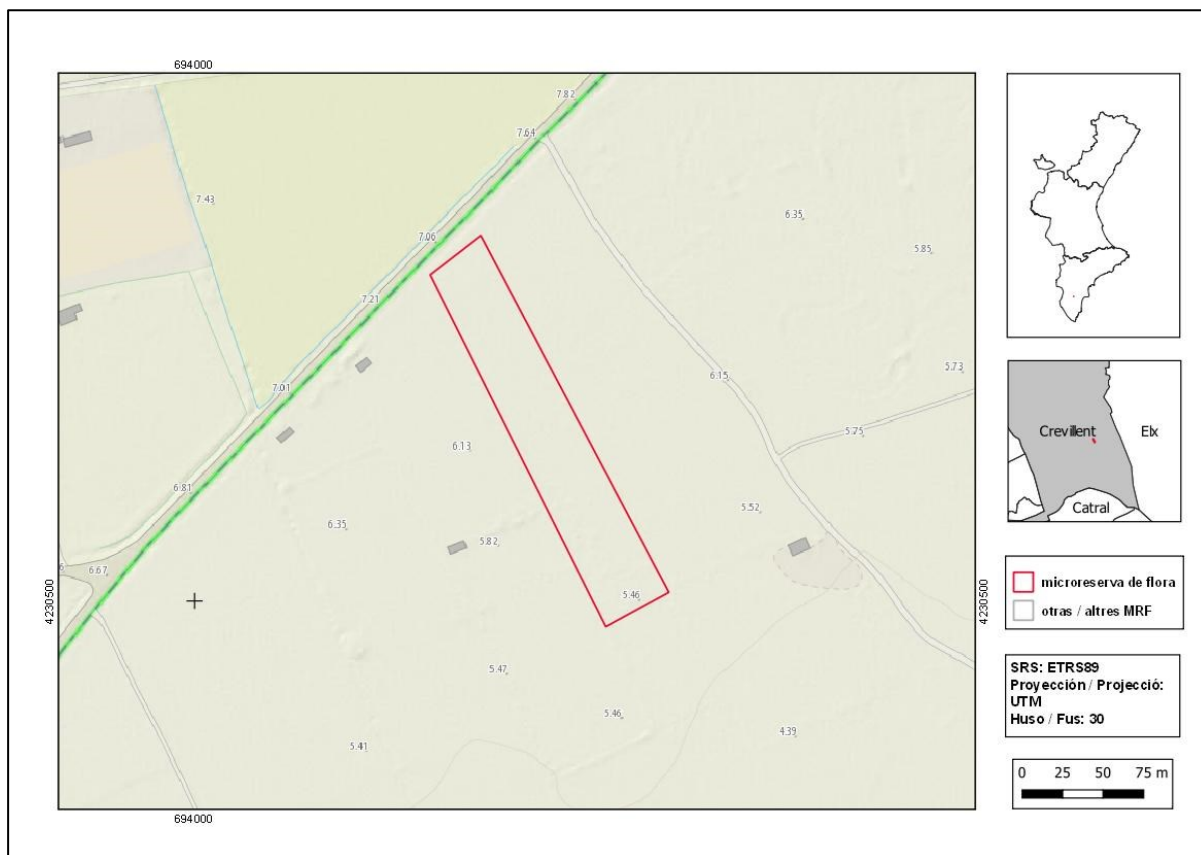




El Fondó - El Derramador

Orden de declaración	DOGV nº 3928 (pág. 1909 - 1910) de 30 de enero de 2001 http://www.docv.gva.es/datos/2001/01/30/pdf/2001_670.pdf				
Municipio	Crevillent	Comarca	El Baix Vinalopó	Provincia	Alicante
Superficie	1,02 ha	Altitud	5 m	UTM	30SXH9430
Titularidad	Monte de Utilidad Pública de la Generalitat Valenciana AL117AL1030				
Litología	Limos		Sector corológico	Alicantino	
Termoclima	Termomediterráneo		Ombroclima	Semiárido	
Espacio Protegido / Red Natura 2000	LIC el Fondo d'Eix-Crevillent (ES0000058) Parque Natural del Hondo				
Localización / Acceso	https://goo.gl/maps/LxqibcLKEJPgeSC6				





Número de especies de flora vascular: 12

Flora protegida (P)¹ endémica (E) o rara (R)

Arthrocnemum macrostachyum (R)

Frankenia corymbosa (R)

Limonium caesium (E, R)

Limonium delicatulum (E)

Sphenopus divaricatus (R)



Dos de las especies de saladillas más características de las comunidades vegetales sobre suelos salinos:
Limonium caesium (izquierda) y *Limonium delicatulum* (derecha).

Tipos de hábitats (Código Natura 2000)(Hábitat prioritario*)

- Estepas salinas mediterráneas (*Limonieta*) (1510*).

Plan de gestión

http://www.docv.gva.es/datos/2001/01/30/pdf/2001_670.pdf

¹ La calificación "protegida" hace referencia a las especies incluidas en la Orden 6/2013.
http://www.dogv.gva.es/datos/2013/04/04/pdf/2013_3166.pdf



Vista de las formaciones con *Limonium caesium*.

Acciones adicionales de conservación

- Instalación de panel interpretativo de los hábitats y las especies representativas de la microrreserva.