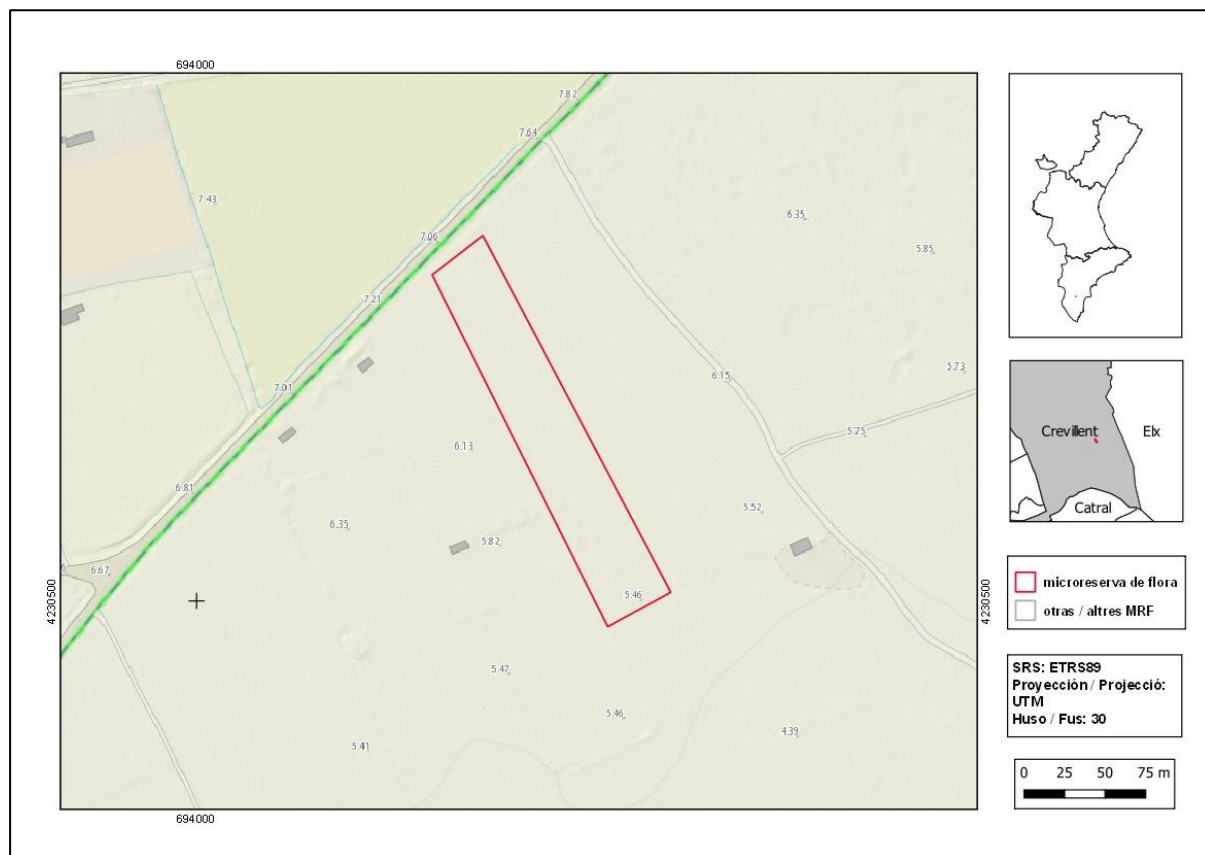




## El Fondó - El Derramador

<b>Ordre de declaració</b>	DOGV núm. 3928 (pàg. 1909 - 1910) de 30 de gener de 2001 <a href="http://www.docv.gva.es/datos/2001/01/30/pdf/2001_670.pdf">http://www.docv.gva.es/datos/2001/01/30/pdf/2001_670.pdf</a>				
<b>Municipi</b>	Crevillent	<b>Comarca</b>	El Baix Vinalopó	<b>Província</b>	Alacant
<b>Superfície</b>	1,02 ha	<b>Altitud</b>	5 m	<b>UTM</b>	30SXH9430
<b>Titularitat</b>	Forest d'Utilitat Pública de la Generalitat Valenciana AL117AL1030				
<b>Litologia</b>	Llims		<b>Sector corològic</b>	Alacantí	
<b>Termoclima</b>	Termomediterrani		<b>Ombroclima</b>	Semiàrid	
<b>Espai Protegit / Xarxa Natura 2000</b>	LIC el Fondo d'Eix-Crevillent (ES0000058) Parc Natural del Hondo				
<b>Localització / Accés</b>	<a href="https://goo.gl/maps/LxqibcLKEJPgeSC6">https://goo.gl/maps/LxqibcLKEJPgeSC6</a>				





Nombre d'espècies de flora vascular: 12

Flora protegida (P)<sup>1</sup> endèmica (E) o rara (R)

*Arthrocnemum macrostachyum* (R)

*Frankenia corymbosa* (R)

*Limonium caesium* (E, R)

*Limonium delicatulum* (E)

*Sphenopus divaricatus* (R)



Dues de les espècies d'ensopegalls més característiques de les comunitats vegetals sobre sòls salins: *Limonium caesium* (esquerra) i *Limonium delicatulum* (dreta).

Tipus d'hàbitats (Codi Natura 2000)(Hàbitat prioritari\*)

- Estepes salines mediterrànies (*Limonieta*) (1510\*).

Pla de gestió

[http://www.docv.gva.es/datos/2001/01/30/pdf/2001\\_670.pdf](http://www.docv.gva.es/datos/2001/01/30/pdf/2001_670.pdf)

<sup>1</sup> La qualificació "protegida" fa referència a les espècies incloses en l'Ordre 6/2013.  
[http://www.dogv.gva.es/datos/2013/04/04/pdf/2013\\_3166.pdf](http://www.dogv.gva.es/datos/2013/04/04/pdf/2013_3166.pdf)



Vista de les formacions amb *Limonium caesium*.

#### Accions addicionals de conservació

- Instal·lació de panell interpretatiu dels hàbitats i les espècies representatives de la microreserva.