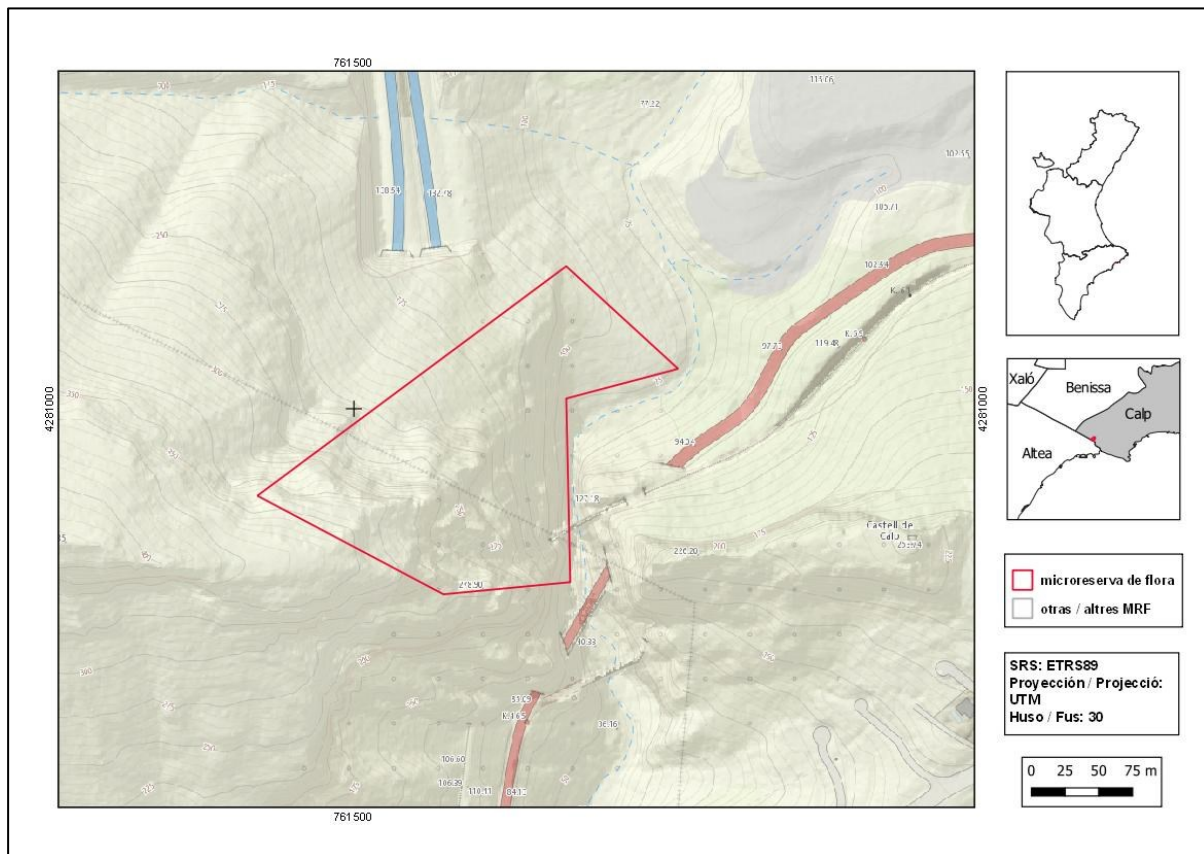




El Mascarat

Ordre de declaració	DOGV núm. 3505 (pàg. 8929 - 8930) de 28 de maig de 1999 http://www.dogv.gva.es/datos/1999/05/28/pdf/1999_4785.pdf				
Modificada en Ordre	DOGV núm. 4120 (pàg. 23323) de 5 de novembre de 2001 http://www.dogv.gva.es/datos/2001/11/05/pdf/2001_X105999.pdf				
Modificada en Ordre	DOGV núm. 8797 (pàg. 14100) de 15 d'abril de 2020 http://www.dogv.gva.es/datos/2020/04/24/pdf/2020_3038.pdf				
Municipi	Calp	Comarca	La Marina Alta	Província	Alacant
Superfície	3,49 ha	Altitud	75 - 355 m	UTM	31SBC3981, BC3980
Titularitat	Forest d'Utilitat Pública de la Generalitat Valenciana AL106AL1026				
Litologia	Calcàries		Sector corològic	Setabenc	
Termoclima	Termomediterrani		Ombroclima	Sec	
Espai Protegit / Xarxa Natura 2000	LIC Serres del Ferrer i Bèrnia (ES5213020)				
Localització / Accés	https://goo.gl/maps/UfQdG2MpiqRQWXQv5				





Nombre d'espècies de flora vascular: 55

Flora protegida (P)¹ endèmica (E) o rara (R)

Arenaria montana subsp. *intricata* (E)

Biscutella montana (E)

Centaurea rouyi subsp. *rouyi* (E)

Cuscuta approximata (R)

Dianthus broteri subsp. *valentinus* (E)

Hippocrepis valentina (E, R)

Ophrys lucentina (E, R)

Ophrys speculum (R)

Pseudoscabiosa saxatilis (E)

Rhamnus borgiae (E)

Satureja obovata subsp. *valentina* (E)

Selaginella denticulata (R)

Succowia balearica (R)

Teucrium buxifolium subsp. *hifacense* (E, R)

Teucrium ronnigeri subsp. *ronnigeri* (E)



Hippocrepis valentina (esquerra), endemisme de les serres litorals de les comarques de la Marina Alta i la Marina Baixa i puntualment a la província de València. *Rhamnus borgiae* (dreta) colonitza penyes calcàries assolellades de les muntanyes litorals i sublitorals.

Tipus d'hàbitats (Codi Natura 2000)(Hàbitat prioritari*)

- Matollars termomediterranis i preestèpics (5330).
- Pendants rocosos calcícoles amb vegetació casmofítica (8210).
- Boscos endèmics de *Juniperus* spp. (9560*).

Pla de gestió

http://www.dogv.gva.es/datos/1999/05/28/pdf/1999_4785.pdf

http://www.dogv.gva.es/datos/2020/04/24/pdf/2020_3038.pdf

¹ La qualificació "protegida" fa referència a les espècies incloses en l'Ordre 6/2013.

http://www.dogv.gva.es/datos/2013/04/04/pdf/2013_3166.pdf



Vista de la microreserva, en la qual s'observa la comunitat d'espècies rupícoles.

Accions addicionals de conservació

- Instal·lació de panell interpretatiu dels hàbitats i les espècies representatives de la microreserva.

Comentaris

Aquesta zona és una de les més conegudes i freqüentades de tot el territori valencià pels escaladors. L'Ordre de 15 d'abril de 2020 regula aquesta activitat dins de la microreserva.