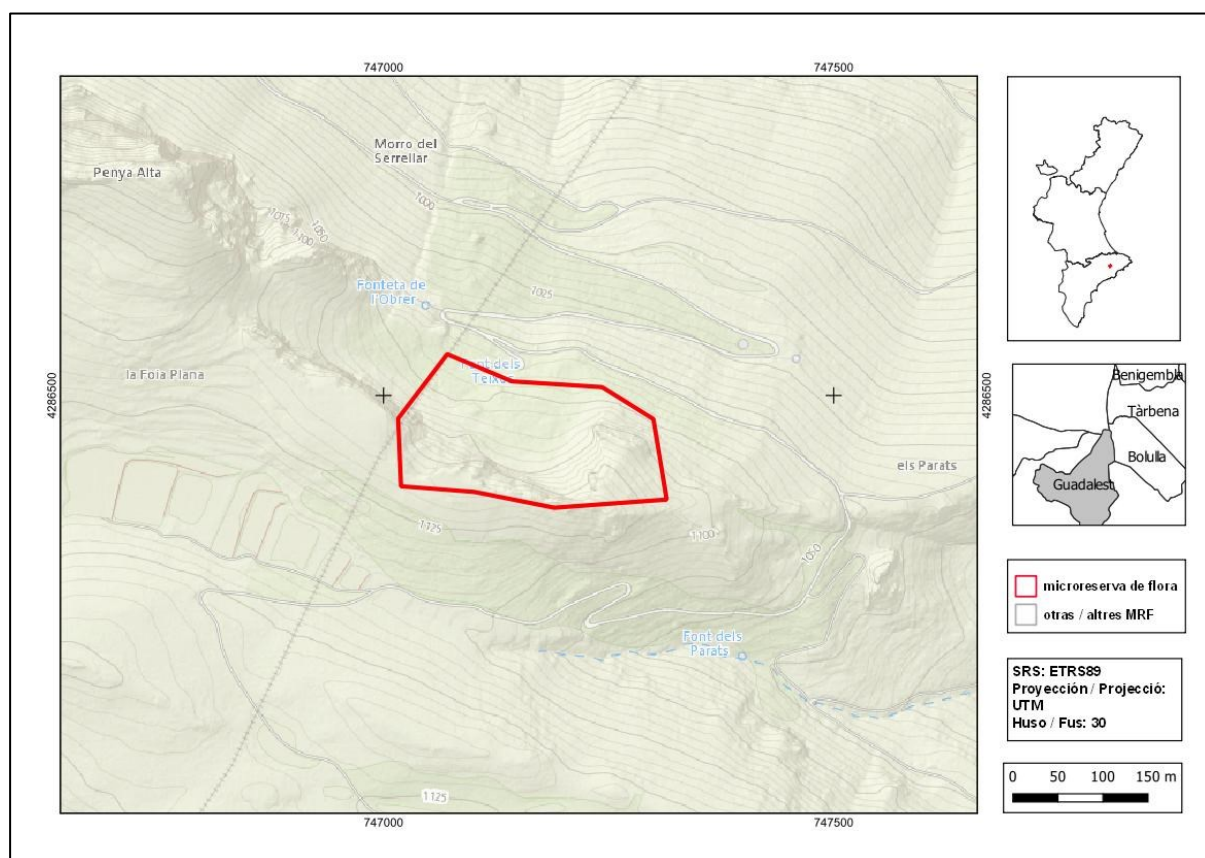




Font del Teix

Ordre de declaració	DOGV núm. 3505 (pàg. 8932) de 28 de maig de 1999 http://www.dogv.gva.es/datos/1999/05/28/pdf/1999_4785.pdf				
Modificada en Ordre:	DOGV núm. 8797 (pàg. 14101 - 14102) de 24 d'abril de 2020 https://www.dogv.gva.es/datos/2020/04/24/pdf/2020_3038.pdf				
Municipi	El Castell de Guadalest	Comarca	La Marina Baixa	Província	Alacant
Superfície	3,64 ha	Altitud	1065 - 1145 m	UTM	30SYH4786
Titularitat	Forest d'Utilitat Pública de la Generalitat Valenciana AL035AL1043				
Litologia	Argiles i margues	Sector corològic	Setabenc		
Termoclima	Mesomediterrani	Ombroclima	Subhumit		
Espai Protegit / Xarxa Natura 2000	LIC Aitana, Serrella i Puigcampana (ES5213019)				
Localització / Accés	https://goo.gl/maps/oEaRq1JrnbVzfSQ36				





Nombre d'espècies de flora vascular: 89

Flora protegida (P)¹ endèmica (E) o rara (R)

<i>Arenaria aggregata</i> subsp. <i>aggregata</i> (R)	<i>Leucanthemum gracilicaule</i> (E)
<i>Arenaria valentina</i> (E)	<i>Linaria cavanillesii</i> (E, R)
<i>Biscutella montana</i> (E)	<i>Muscari atlanticum</i> (R)
<i>Blackstonia grandiflora</i> (R)	<i>Ononis aragonensis</i> (R)
<i>Brassica repanda</i> subsp. <i>blancoana</i> (R)	<i>Ornithogalum bourgaeum</i> (R)
<i>Brassica repanda</i> subsp. <i>maritima</i> (E)	<i>Orobanche gracilis</i> (R)
<i>Campanula hispanica</i> (E, R)	<i>Paronychia suffruticosa</i> (E)
<i>Carduus nigrescens</i> subsp. <i>hispanicus</i> (E, R)	<i>Potentilla caulescens</i> (R)
<i>Centaurea rouyi</i> subsp. <i>rouyi</i> (E)	<i>Pseudoscabiosa saxatilis</i> (E)
<i>Chaenorhinum crassifolium</i> subsp. <i>crassifolium</i> (E)	<i>Reseda valentina</i> (E)
<i>Conopodium thalictrifolium</i> (E, R)	<i>Rosa agrestis</i> (R)
<i>Crepis albida</i> subsp. <i>scorzoneroides</i> (E, R)	<i>Salvia lavandulifolia</i> subsp. <i>mariolensis</i> (E, R)
<i>Daphne oleoides</i> subsp. <i>hispanica</i> (R)	<i>Saxifraga corsica</i> subsp. <i>cossoniana</i> (E)
<i>Elaeoselinum tenuifolium</i> (E)	<i>Saxifraga longifolia</i> (P, R)
<i>Erodium saxatile</i> (E, R)	<i>Scrophularia tanacetifolia</i> (E)
<i>Erysimum gomezcampoii</i> (E)	<i>Silene mellifera</i> (E)
<i>Gagea wilczekii</i> (P, R)	<i>Silene saxifraga</i> (R)
<i>Helianthemum croceum</i> subsp. <i>cavanillesianum</i> (E)	<i>Sisymbrium crassifolium</i> subsp. <i>laxiflorum</i> (E)
<i>Helianthemum organifolium</i> subsp. <i>saetabense</i> (E)	<i>Sorbus aria</i> (R)
<i>Helichrysum pendulum</i> subsp. <i>fontanesii</i> (E, R)	<i>Stachys heraclea</i> (R)
<i>Hesperis laciniata</i> subsp. <i>spectabilis</i> (R)	<i>Taxus baccata</i> (P, R)
<i>Hormatophylla spinosa</i> (R)	<i>Teucrium buxifolium</i> subsp. <i>hifacense</i> (E, R)
<i>Jasione foliosa</i> (E, R)	<i>Teucrium ronnigeri</i> subsp. <i>ronnigeri</i> (E)
<i>Leucanthemopsis pallida</i> subsp. <i>virescens</i> (E, R)	<i>Tragopogon crocifolius</i> (R)

Tipus d'hàbitats (Codi Natura 2000)(Hàbitat prioritari*)

- Pendents rocosos calcícoles amb vegetació casmofítica (8210).
- Despreniments mediterranis occidentals i termófilos (8130).
- Boscós mediterranis de *Taxus baccata* (9580*).

Pla de gestió

http://www.dogv.gva.es/datos/1999/05/28/pdf/1999_4785.pdf

¹ La qualificació "protegida" fa referència a les espècies incloses en l'Ordre 6/2013.
http://www.dogv.gva.es/datos/2013/04/04/pdf/2013_3166.pdf



Gagea wilczekii (esquerra) és una xicoteta planta bulbosa de floració primaveral, que podem trobar en prats secs de les muntanyes de l'interior nord d'Alacant. La corona de rei (*Saxifraga longifolia*) floreix una vegada en la vida en les parets rocoses de les ombries (dreta).



Vista de la microreserva, en la qual s'observen les comunitats d'espècies rupícoles, les associades a pedregars i la de boscos amb teixos.



Accions addicionals de conservació

- Instal·lació de panell interpretatiu dels hàbitats i les espècies representatives de la microreserva.
- Colonització assistida de l'espècie *Cotoneaster granatensis*.