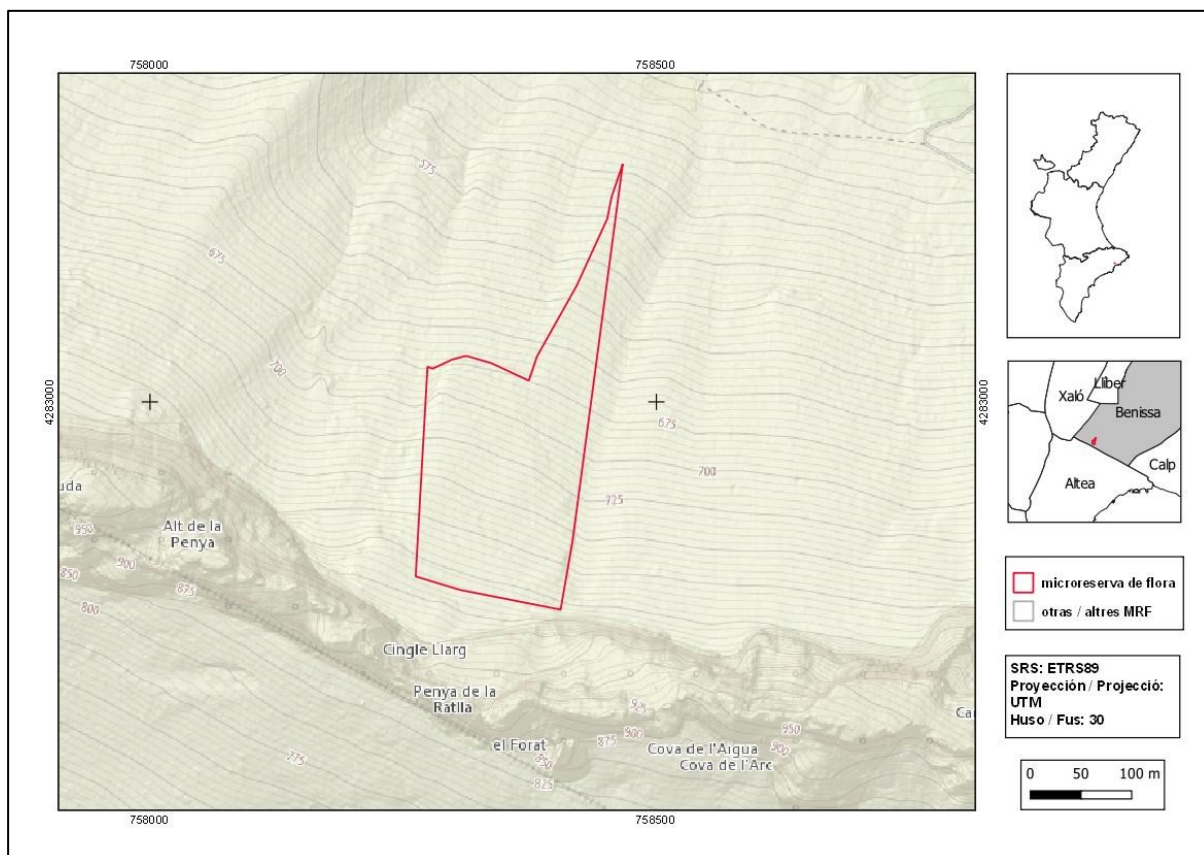




Forat de Bèrnia

Ordre de declaració	DOGV núm. 5127 (pàg. 34481 - 34482) de 3 de novembre de 2015 http://www.dogv.gva.es/datos/2005/11/03/pdf/2005_12039.pdf				
Municipi	Benissa	Comarca	La Marina Alta	Província	Alacant
Superfície	4,07 ha	Altitud	550 - 810 m	UTM	30SYH5883, YH5882
Titularitat	Propietat privada (particular)				
Litologia	Calcàries, còdols, graves i arenes		Sector corològic	Setabenc	
Termoclima	Mesomediterrani		Ombroclima	Sec	
Espai Protegit / Xarxa Natura 2000	LIC Serres del Ferrer i Bèrnia (ES5213020) Paisatge Protegit de la Sierra de Bernia y Ferrer				
Localització / Accés	https://goo.gl/maps/iXDs58GHtWmkpc5x5				





Nombre d'espècies de flora vascular: 59

Flora protegida (P)¹ endèmica (E) o rara (R)

Arenaria montana subsp. *intricata* (E)

Biscutella rosularis (E, R)

Centaurea rouyi subsp. *sufrutescens* (E, R)

Chaenorhinum crassifolium subsp. *crassifolium* (E)

Crepis albida subsp. *scorzoneroides* (E, R)

Elaeoselinum tenuifolium (E)

Helianthemum origanifolium subsp. *saetabense* (E)

Leucanthemum gracilicaule (E)

Reseda valentina (E)

Saxifraga corsica subsp. *cossoniana* (E)

Scrophularia tanacetifolia (E)

Sedum sediforme subsp. *dianium* (E)

Selaginella denticulata (R)

Teucrium ronnigeri subsp. *ronnigeri* (E)



Dos endemismes iberollevantins que colonitzen clivells i replanells dels penyals calcaris: *Crepis albida* subsp. *scorzoneroides* (esquerra) i *Chaenorhinum crassifolium* subsp. *crassifolium* (dalt).

Tipus d'hàbitats (Codi Natura 2000)(Hàbitat prioritari*)

- Matollars termomediterranis i preestèpics (5330).
- Zones subestèpiques de gramínies i anuals del *Thero-Brachypodietea* (6220*).
- Despreniments mediterranis occidentals i termòfils (8130).
- Pendents rocosos calcícoles amb vegetació casmofítica (8210).

¹ La qualificació "protegida" fa referència a les espècies incloses en l'Ordre 6/2013.
http://www.dogv.gva.es/datos/2013/04/04/pdf/2013_3166.pdf



Pla de gestió

http://www.dogv.gva.es/datos/2005/11/03/pdf/2005_12039.pdf



Vista de la microreserva, en la qual s'observen les comunitats d'espècies rupícoles i les associades a runars.

Accions addicionals de conservació

- Instal·lació de panell interpretatiu dels hàbitats i les espècies representatives de la microreserva.