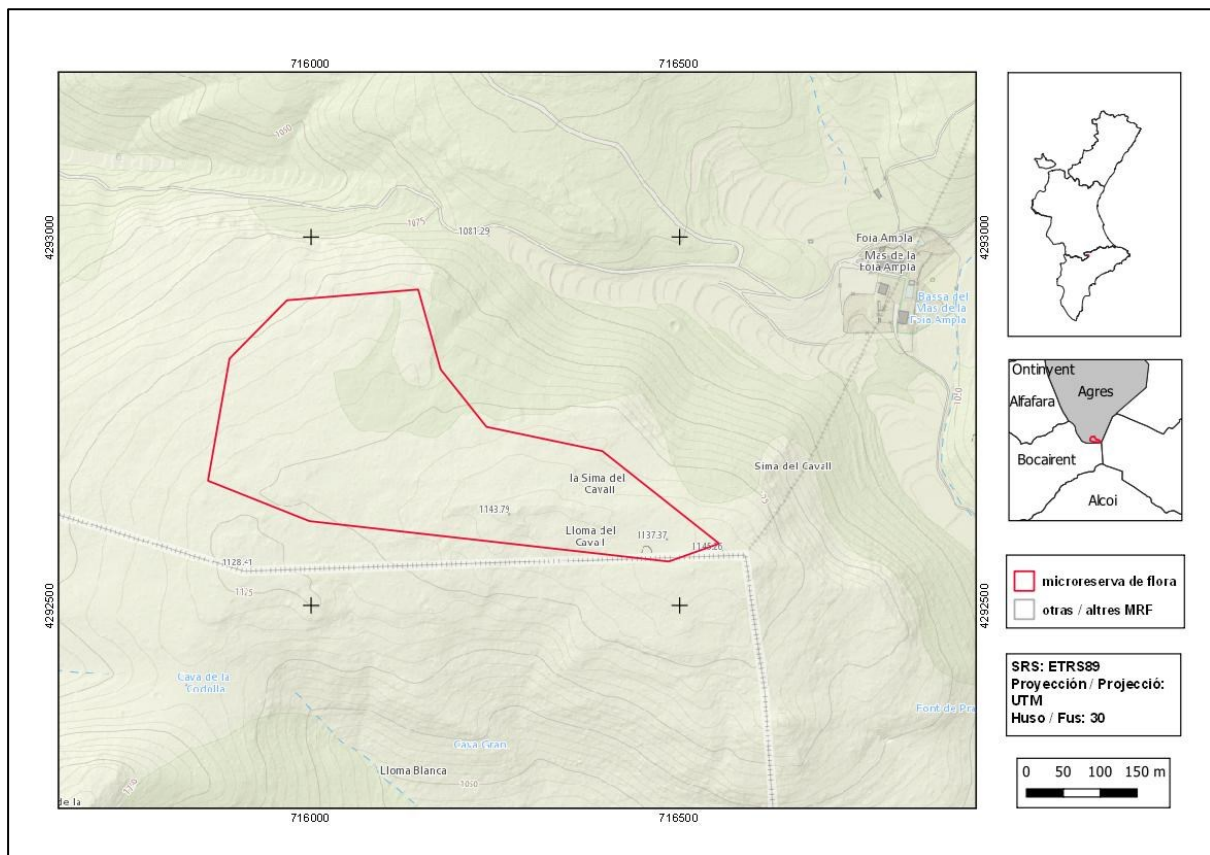




Lloma del Cavall

Ordre de declaració	DOGV núm. 4517 (pàg. 16249 - 16250) de 9 de juny de 2003 http://www.dogv.gva.es/datos/2003/06/09/pdf/2003_6524.pdf				
Municipi	Agres	Comarca	El Comtat	Província	Alacant
Superfície	13,25 ha	Altitud	1095 - 1145 m	UTM	30SYH1592, YH1692
Titularitat	Forest d'Utilitat Pública de la Generalitat Valenciana AL047AL1003				
Litologia	Dolomies		Sector corològic	Setabenc	
Termoclima	Mesomediterrani		Ombroclima	Subhumit	
Espai Protegit / Xarxa Natura 2000	LIC Serres de Mariola i el Carrascar de la Font Roja (ES0000213) Parc Natural de la Serra de Mariola				
Localització / Accés	https://goo.gl/maps/8CeivinxvbNCGXbB7				





Nombre d'espècies de flora vascular: 34

Flora protegida (P)¹ endèmica (E) o rara (R)

Adonis vernalis (R)

Armeria alliacea subsp. *alliacea* (E)

Centaurea boissieri subsp. *mariolensis* (E)

Crocus salzmannii (R)

Euphorbia isatidifolia (E)

Globularia linifolia subsp. *linifolia* (E)

Merendera montana (R)

Salvia lavandulifolia subsp. *mariolensis* (E, R)

Scabiosa turolensis (E)

Teucrium ronnigeri subsp. *ronnigeri* (E)



Dues de les espècies de geòfits de floració tardorena pròpies dels prats de muntanya: *Merendera montana* (esquerra) i *Crocus salzmannii* (dreta).

Tipus d'hàbitats (Codi Natura 2000)(Hàbitat prioritari*)

- Matollars termomediterranis i preestèpics (5330).
- Prats calcaris càrstics o basòfils de l'*Alyso-Sedion albi* (6110*).
- Zones subestèpiques de gramínies i anuals del *Thero-Brachypodietea* (6220*).

Pla de gestió

http://www.dogv.gva.es/datos/2003/06/09/pdf/2003_6524.pdf

Accions addicionals de conservació

- Instal·lació de panell interpretatiu dels hàbitats i les espècies representatives de la microreserva.
- Tractament de la vegetació per a disminuir la combustibilitat i afavorir el manteniment dels prats rics en bulboses.
- Colonització assistida de *Fritillaria hispanica* i *Orchis tenera*.

¹ La qualificació "protegida" fa referència a les espècies incloses en l'Ordre 6/2013.
http://www.dogv.gva.es/datos/2013/04/04/pdf/2013_3166.pdf



Vista de la microreserva, en la qual s'observen els treballs de control de la vegetació i la parcel·la en la qual s'han fet les tasques de colonització assistida.