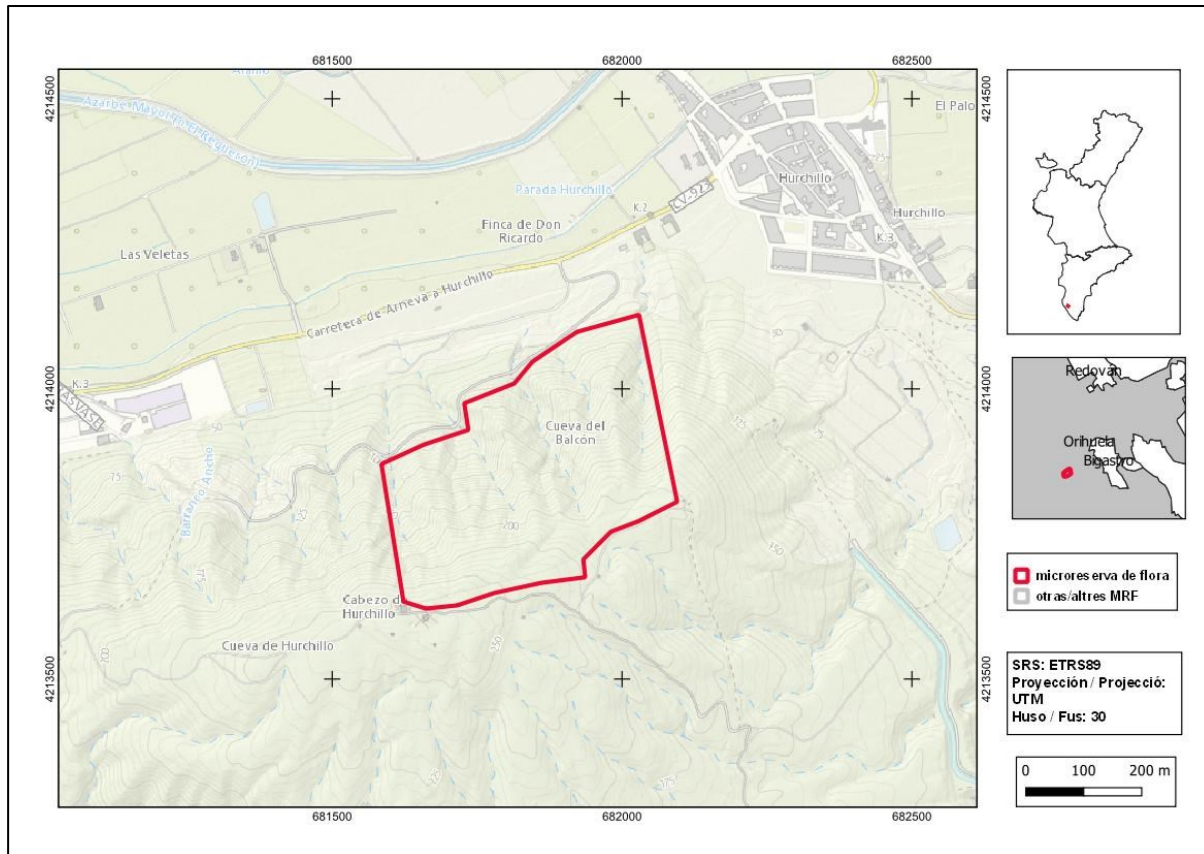




## Monte Hurchillo

<b>Orden de declaración</b>	DOGV nº 3505 (pág. 8934) de 28 de mayo de 1999 <a href="http://www.dogv.gva.es/datos/1999/05/28/pdf/1999_4785.pdf">http://www.dogv.gva.es/datos/1999/05/28/pdf/1999_4785.pdf</a>				
<b>Modificada en DOGV</b>	Nº 8797 (pág. 14103 - 14104) de 15 de abril de 2020 <a href="http://www.dogv.gva.es/datos/2020/04/24/pdf/2020_3038.pdf">http://www.dogv.gva.es/datos/2020/04/24/pdf/2020_3038.pdf</a>				
<b>Municipio</b>	Orihuela	<b>Comarca</b>	El Baix Segura	<b>Provincia</b>	Alicante
<b>Superficie</b>	15,88 ha	<b>Altitud</b>	50 - 210 m	<b>UTM</b>	30SXH8114, XH8214, XH8113, XH8213
<b>Titularidad</b>	Monte de Utilidad Pública de la Generalitat Valenciana AL006AL1053				
<b>Litología</b>	Calcáreas, limos y arenas		<b>Sector corológico</b>	Murciano	
<b>Termoclima</b>	Termomediterráneo		<b>Ombroclima</b>	Semiárido	
<b>Localización / Acceso</b>	<a href="https://goo.gl/maps/DxyPjYAfJYf6jyaN6">https://goo.gl/maps/DxyPjYAfJYf6jyaN6</a>				





Número de especies de flora vascular: 66

**Flora protegida (P)<sup>1</sup> endémica (E) o rara (R)**

*Allium melananthum* (P, E, R)

*Anthyllis terniflora* (E, R)

*Bupleurum gibraltarium* (P, R)

*Capparis spinosa* subsp. *spinosa* (R)

*Centaurea resupinata* subsp. *resupinata* (P, E, R)

*Centaureum quadrifolium* subsp. *barrelieri* (E)

*Coris monspeliensis* subsp. *syrtica* (E, R)

*Cuscuta approximata* (R)

*Diplotaxis harra* subsp. *lagascana* (E)

*Elaeoselinum tenuifolium* (E)

*Ephedra fragilis* (R)

*Fumana hispidula* (E, R)

*Helianthemum cinereum* (E)

*Orobanche gracilis* (R)

*Paronychia suffruticosa* (E)

*Rhamnus lycioides* (E)

*Salsola genistoides* (E, R)

*Satureja obovata* subsp. *canescens* (E, R)

*Sideritis murgetana* subsp. *murgetana* (E, R)

*Teucrium buxifolium* subsp. *rivasii* (E, R)

*Teucrium carolipau* (E, R)

*Thymus hyemalis* (E, R)

*Thymus membranaceus* (P, E, R)



*Centaurea resupinata* subsp. *resupinata* (izquierda), endemismo ibero-magrebí que encontramos en tomillares, herbazales y grietas de roquedos de las montañas meridionales de la provincia de Alicante. *Thymus membranaceus* (derecha) es un endemismo del sudeste de la península ibérica, que alcanza la Comunitat Valenciana por el sudoeste de la provincia de Alicante.

**Tipos de hábitats (Código Natura 2000)**

- Matorrales termomediterráneos y pre-estépicos (5330).
- Pendientes rocosas calcícolas con vegetación casmofítica (8210).

**Plan de gestión**

[http://www.dogv.gva.es/datos/1999/05/28/pdf/1999\\_4785.pdf](http://www.dogv.gva.es/datos/1999/05/28/pdf/1999_4785.pdf)

<sup>1</sup> La calificación "protegida" hace referencia a las especies incluidas en la Orden 6/2013.  
[http://www.dogv.gva.es/datos/2013/04/04/pdf/2013\\_3166.pdf](http://www.dogv.gva.es/datos/2013/04/04/pdf/2013_3166.pdf)



Vista de las comunidades rupícolas y de matorral.

#### **Acciones adicionales de conservación**

- Instalación de panel interpretativo de los hábitats y las especies representativas de la microrreserva.
- Colonización asistida de *Quercus coccifera*, *Thymus membranaceus* y *Withania frutescens*.
- Tratamiento selectivo de la vegetación y eliminación de ejemplares de *Pinus halepensis* para reducir la combustibilidad y mejorar el estado de conservación del matorral.