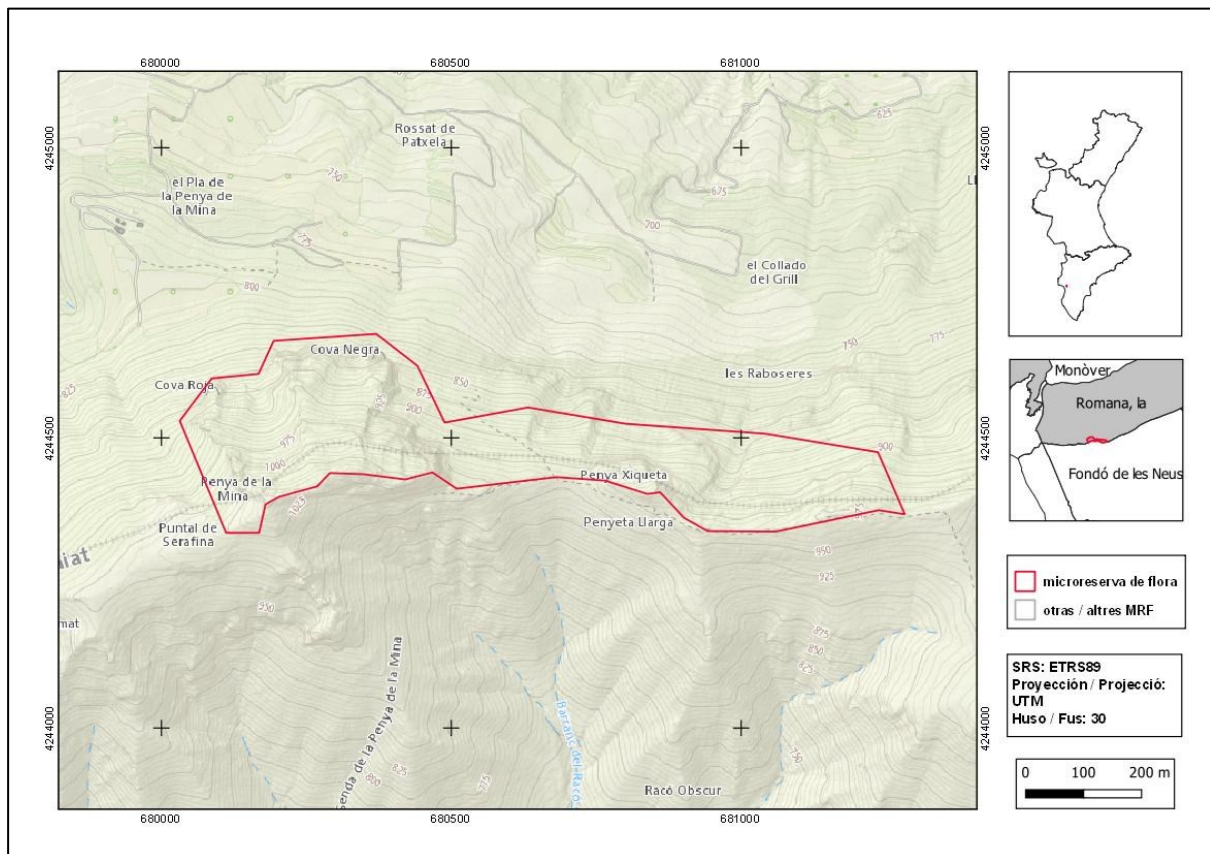




Ombria de l'Algaiat

Ordre de declaració	DOGV núm. 4390 (pàg. 30396 - 30397) de 2 de desembre de 2002 http://www.dogv.gva.es/datos/2002/12/02/pdf/2002_13219.pdf				
Municipi	La Romana	Comarca	El Vinalopó Mitjà	Província	Alacant
Superfície	20 ha	Altitud	825 - 1055 m	UTM	30SXH8044, XH8144
Titularitat	Forest d'Utilitat Pública de l'Ajuntament de la Romana AL070				
Litologia	Calcàries i dolomies		Sector corològic	Alacantí	
Termoclima	Mesomediterrani		Ombroclima	Semiàrid	
Localització / Accés	https://goo.gl/maps/vHUVMC8HaQj3kKub6				





Nombre d'espècies de flora vascular: 85

Flora protegida (P)¹ endèmica (E) o rara (R)

<i>Aethionema marginatum</i> (R)	<i>Erodium sanguis-christi</i> (E, R)
<i>Anthyllis terniflora</i> (E, R)	<i>Erysimum gomezcampoi</i> (E)
<i>Anthyllis vulneraria</i> subsp. <i>reuteri</i> (R)	<i>Galium valentinum</i> (E)
<i>Apteranthes munbyana</i> subsp. <i>hispanica</i> (E, R)	<i>Guillonea scabra</i> (E)
<i>Arenaria montana</i> subsp. <i>intricata</i> (E)	<i>Paronychia suffruticosa</i> (E)
<i>Biscutella lucentina</i> (E, R)	<i>Reseda barrelieri</i> (E, R)
<i>Biscutella rosularis</i> (E, R)	<i>Rhamnus borgiae</i> (E)
<i>Campanula hispanica</i> (E, R)	<i>Rhamnus lycioides</i> (E)
<i>Centaurea antennata</i> subsp. <i>meridionalis</i> (E, R)	<i>Sarcocapnos saetabensis</i> (E)
<i>Chaenorhinum crassifolium</i> subsp. <i>crassifolium</i> (E)	<i>Satureja obovata</i> subsp. <i>canescens</i> (E, R)
<i>Conopodium thalictrifolium</i> (E, R)	<i>Saxifraga corsica</i> subsp. <i>cossoniana</i> (E)
<i>Coris monspeliensis</i> subsp. <i>syrtica</i> (E, R)	<i>Scabiosa turolensis</i> (E)
<i>Cytinus hypocistis</i> subsp. <i>hypocistis</i> (R)	<i>Scrophularia tanacetifolia</i> (E)
<i>Dianthus broteri</i> subsp. <i>valentinus</i> (E)	<i>Silene mellifera</i> (E)
<i>Ephedra fragilis</i> (R)	<i>Silene saxifraga</i> (R)
<i>Epipactis kleinii</i> (E)	<i>Teucrium botrys</i> (R)
<i>Epipactis tremolsii</i> (P, R)	<i>Teucrium ronnigeri</i> subsp. <i>ronnigeri</i> (E)

Tipus d'hàbitats (Codi Natura 2000)(Hàbitat Prioritari*)

- Zones subestèpiques de gramínies i anuals del *Thero-Brachypodietea* (6220*).
- Pendents rocosos calcícoles amb vegetació casmofítica (8210).
- Carrascars de *Quercus ilex* i *Quercus rotundifolia* (9340).

Pla de gestió

http://www.dogv.gva.es/datos/2002/12/02/pdf/2002_13219.pdf

¹ La qualificació "protegida" fa referència a les espècies incloses en l'Ordre 6/2013.
http://www.dogv.gva.es/datos/2013/04/04/pdf/2013_3166.pdf



Apteranthes munbyana subsp. *hispanica* (esquerra) és un endemisme iberollevantí de distribució restringida que trobem en zones seques, pedregoses i assolellades, refugiada a l'ombra de la vegetació o en clivells de roques. *Erodium sanguis-christi* (dalt) colonitza sòls pedregosos i rocosos; aquesta localitat és la més meridional del territori valencià.



Vista de la microreserva, en la qual s'observa la comunitat d'espècies rupícoles i els fragments de carrascar.



Accions addicionals de conservació

- Tractament de la vegetació per a disminuir la combustibilitat i millorar l'estat de conservació dels fragments de carrascar.
- Instal·lació de panell interpretatiu dels hàbitats i les espècies representatives de la microreserva.
- Colonització assistida de *Quercus coccifera*.

Comentaris

El boix (*Buxus sempervirens*) només és conegut en quatre localitats alacantines (Serres del Montgó, Mariola, Salinas i l'Algaiat). Aquesta microreserva presenta el nucli poblacional més meridional.