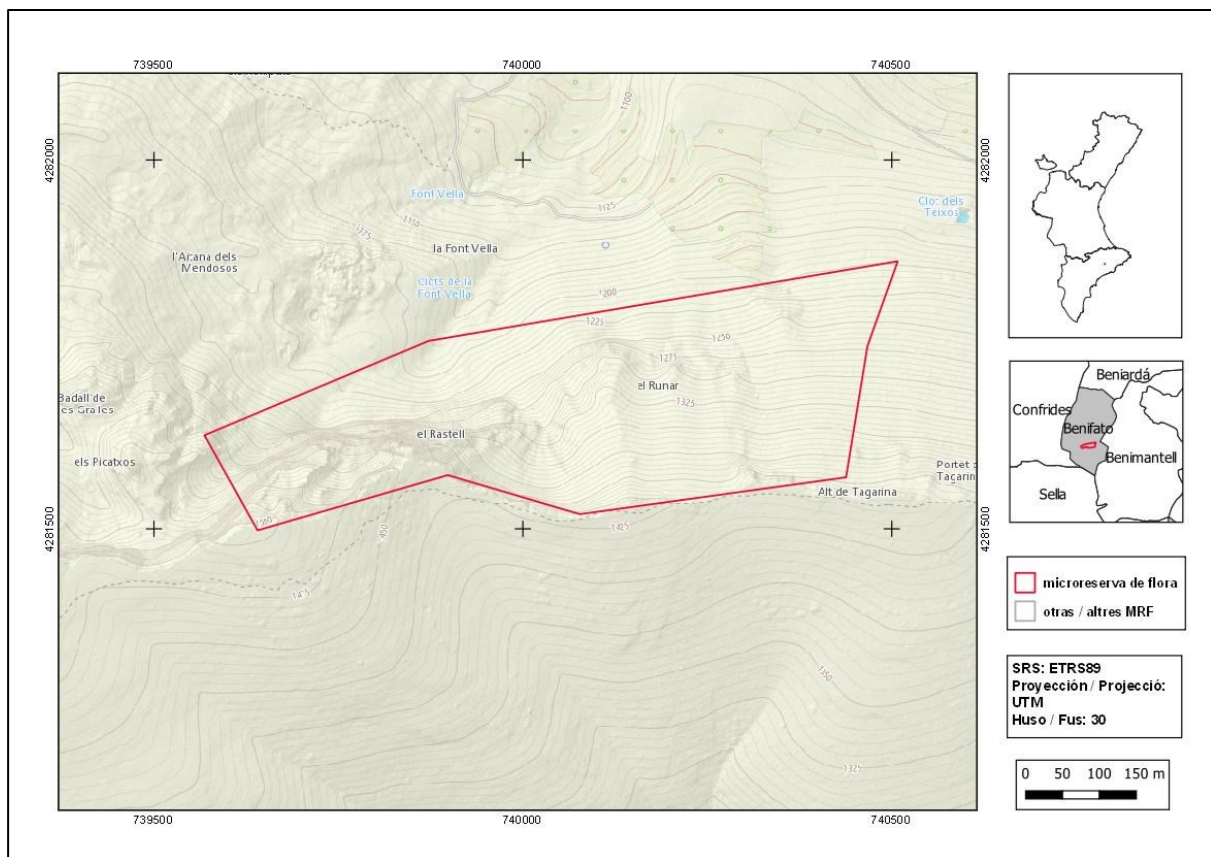




Penya de la Font Vella

Ordre de declaració	DOGV núm. 6815 (pàg. 20651 - 20652) de 10 de juliol de 2012 http://www.dogv.gva.es/datos/2012/07/10/pdf/2012_6747.pdf				
Municipi	Benifato	Comarca	La Marina Baixa	Província	Alacant
Superfície	19,90 ha	Altitud	1180 – 1500 m	UTM	30SYH3981, YH4081
Titularitat	Ajuntament de Benifato				
Litologia	Calcàries, calcarenites i margues		Sector corològic	Setabenc	
Termoclima	Supramediterrani		Ombroclima	Subhumit	
Espai Protegit / Xarxa Natura 2000	LIC Aitana, Serrella i Puigcampana (ES5213019)				
Localització / Accés	https://goo.gl/maps/Sv6WULxVe888eBeX7				





Nombre d'espècies de flora vascular: 52

Flora protegida (P)¹ endèmica (E) o rara (R)

<i>Armeria alliacea</i> subsp. <i>alliacea</i> (E)	<i>Leucanthemum arundanum</i> (P, R)
<i>Armeria alliacea</i> subsp. <i>matritensis</i> (E, R)	<i>Leucanthemum gracilicaule</i> (E)
<i>Biscutella montana</i> (E)	<i>Linaria depauperata</i> subsp. <i>depauperata</i> (E, R)
<i>Biscutella rosularis</i> (E, R)	<i>Lonicera pyrenaica</i> (P, R)
<i>Biscutella stenophylla</i> subsp. <i>stenophylla</i> (E, R)	<i>Paronychia aretioides</i> (E)
<i>Carduus nigrescens</i> subsp. <i>hispanicus</i> (E, R)	<i>Paronychia suffruticosa</i> (E)
<i>Centaurea boissieri</i> subsp. <i>mariolensis</i> (E)	<i>Pimpinella propinqua</i> (E, R)
<i>Centaurea rouyi</i> subsp. <i>rouyi</i> (E)	<i>Prunus prostrata</i> (R)
<i>Centranthus angustifolius</i> subsp. <i>lecoqii</i> (R)	<i>Pseudoscabiosa saxatilis</i> (E)
<i>Cirsium valentinum</i> (E)	<i>Reseda valentina</i> (E)
<i>Conopodium thalictrifolium</i> (E, R)	<i>Rhamnus alpinus</i> (R)
<i>Cotoneaster granatensis</i> (P, E, R)	<i>Rhamnus lycioides</i> (E)
<i>Daphne oleoides</i> subsp. <i>hispanica</i> (R)	<i>Salvia lavandulifolia</i> subsp. <i>mariolensis</i> (E, R)
<i>Erodium saxatile</i> (E, R)	<i>Saxifraga corsica</i> subsp. <i>cossoniana</i> (E)
<i>Erysimum gomezcampoi</i> (E)	<i>Saxifraga cuneata</i> subsp. <i>paniculata</i> (E, R)
<i>Euphorbia isatidifolia</i> (E)	<i>Scabiosa turolensis</i> (E)
<i>Festuca plicata</i> (P, R)	<i>Silene mellifera</i> (E)
<i>Genista longipes</i> (P, E, R)	<i>Sisymbrium crassifolium</i> subsp. <i>laxiflorum</i> (E)
<i>Hieracium aragonense</i> (E, R)	<i>Sorbus aria</i> (R)
<i>Hieracium bourgaei</i> (R)	<i>Teucrium buxifolium</i> subsp. <i>hifacense</i> (E, R)
<i>Iberis carnosa</i> subsp. <i>hegelmaieri</i> (E)	<i>Teucrium ronnigeri</i> subsp. <i>ronnigeri</i> (E)
<i>Jasione foliosa</i> (E, R)	<i>Thymus serpylloides</i> subsp. <i>gadorensis</i> (P, E, R)
<i>Leucanthemopsis pallida</i> subsp. <i>virescens</i> (E, R)	<i>Vella spinosa</i> (P, E, R)



Dos dels arbusts espinosos que formen part dels matollars pulvinulars d'alta muntanya: *Genista longipes* (esquerra) i *Vella spinosa* (dreta).

¹ La qualificació "protegida" fa referència a les espècies incloses en l'Ordre 6/2013.
http://www.dogv.gva.es/datos/2013/04/04/pdf/2013_3166.pdf



Tipus d'hàbitats (Codi Natura 2000)(Hàbitat prioritari*)

- Matollars termomediterranis i preestèpics (5330).
- Zones subestèpiques de gramínies i anuals del *Thero-Brachypodietea* (6220*).
- Despreniments mediterranis occidentals i termòfils(8130).
- Pendents rocoses calcícoles amb vegetació casmofítica (8210).
- Boscos mediterranis de *Taxus baccata* (9580*).

Pla de gestió

http://www.dogv.gva.es/datos/2012/07/10/pdf/2012_6747.pdf



Vista de la microreserva, en la qual s'observen les comunitats d'espècies rupícoles, de runars i de boscos amb teixos.

Accions addicionals de conservació

- Colonització assistida de *Cotoneaster granatensis*.

Comentaris

La forta relació amb la flora de les serres bètiques més meridionals es posa de manifest per la presència de tàxons propis de matollars pulvinulars de la muntanya mitjana-alta, que tenen el seu límit septentrional en la serra d'Aitana, cosa que representa un gran valor biogeogràfic i de conservació. Entre aquests oròfits bètics cal esmentar *Genista longipes*, *Leucanthemum arundanum*, *Thymus serpylloides* subsp. *gadorensis* o *Vella spinosa*.