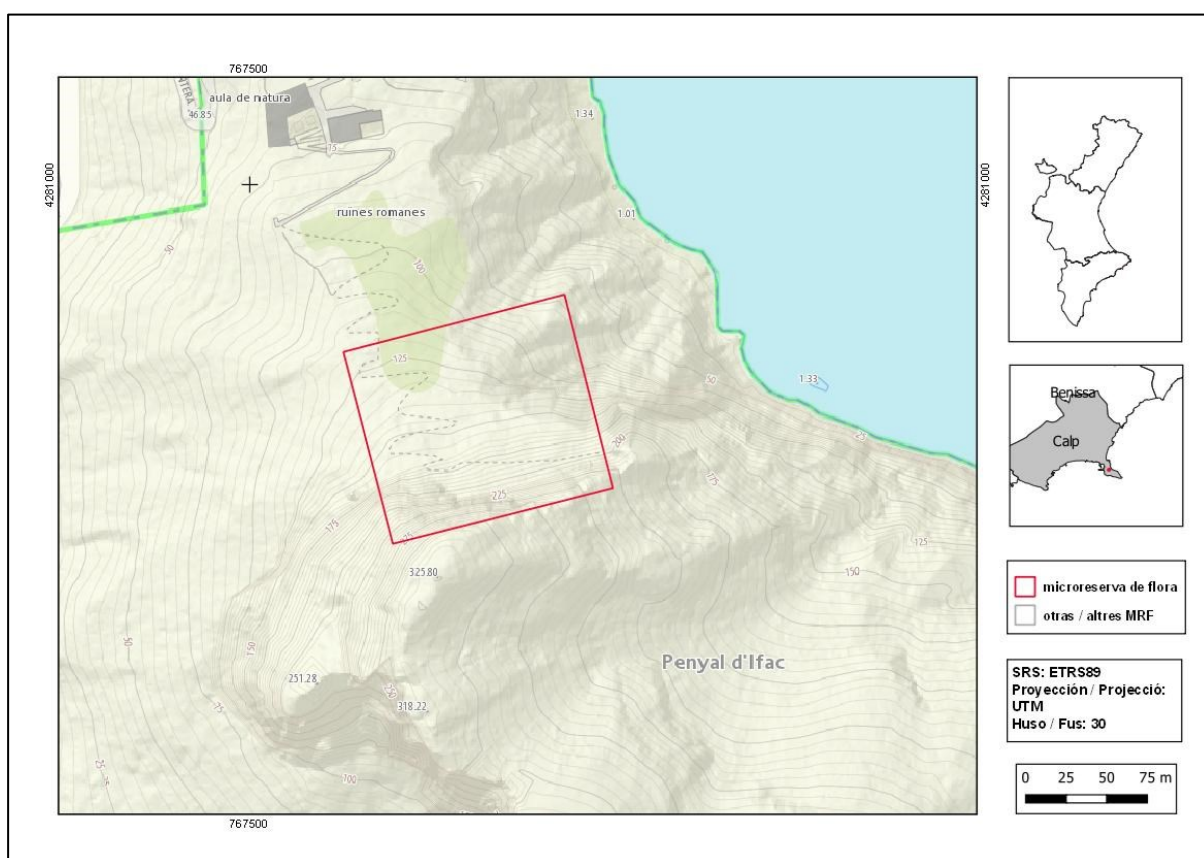




Penyal d'Ifac - vessant Nord

Ordre de declaració	DOGV núm. 3505 (pàg. 8934 - 8935) de 28 de maig de 1999 http://www.dogv.gva.es/datos/1999/05/28/pdf/1999_4785.pdf				
Municipi	Calp	Comarca	La Marina Alta	Província	Alacant
Superfície	1,72 ha	Altitud	70 - 265 m	UTM	31SBC4580
Titularitat	Terrenys propietat de la Generalitat Valenciana				
Litologia	Calcàries i margues		Sector corològic	Setabenc	
Termoclima	Termomediterrani		Ombroclima	Sec	
Espai Protegit / Xarxa Natura 2000	LIC Penyal d'Ifac (ES5211009) Parc Natural el Penyal d'Ifac				
Localització / Accés	https://goo.gl/maps/4331UBPcnMP7eMXW7				





Nombre d'espècies de flora vascular: 83

Flora protegida (P)¹ endèmica (E) o rara (R)

<i>Arenaria valentina</i> (E)	<i>Ophrys speculum</i> (R)
<i>Asperula pau</i> subsp. <i>dianensis</i> (P, E, R)	<i>Pseudoscabiosa saxatilis</i> (E)
<i>Biscutella montana</i> (E)	<i>Rhamnus borgiae</i> (E)
<i>Centaurea rouyi</i> subsp. <i>rouyi</i> (E)	<i>Rhamnus lycioides</i> (E)
<i>Chaenorhinum crassifolium</i> subsp. <i>crassifolium</i> (E)	<i>Rhamnus oleoides</i> subsp. <i>angustifolia</i> (R)
<i>Dianthus broteri</i> subsp. <i>valentinus</i> (E)	<i>Salsola oppositifolia</i> (R)
<i>Elaeoselinum tenuifolium</i> (E)	<i>Satureja obovata</i> subsp. <i>valentina</i> (E)
<i>Ephedra fragilis</i> (R)	<i>Sedum sediforme</i> subsp. <i>dianium</i> (E)
<i>Himantoglossum robertianum</i> (P, R)	<i>Silene hifacensis</i> (P, E, R)
<i>Hippocrepis valentina</i> (E, R)	<i>Succowia balearica</i> (R)
<i>Kundmannia sicula</i> (P, R)	<i>Teucrium buxifolium</i> subsp. <i>hifacense</i> (E, R)
<i>Micromeria graeca</i> (R)	<i>Teucrium ronnigeri</i> subsp. <i>ronnigeri</i> (E)
<i>Muscari atlanticum</i> (R)	<i>Thymus webbianus</i> (P, E, R)
<i>Ophrys lutea</i> (R)	



Silene hifacensis (esquerra) és una de les espècies amenaçades valencianes més emblemàtiques. *Asperula pau* subsp. *dianensis* (dreta), és un endemisme diànic de les serres litorals des de Dénia al Mascarat.

¹ La qualificació "protegida" fa referència a les espècies incloses en l'Ordre 6/2013.
http://www.dogv.qva.es/datos/2013/04/04/pdf/2013_3166.pdf



Tipus d'hàbitats (Codi Natura 2000)(Hàbitat prioritari*)

- Matollars termomediterranis i preestèpics (5330).
- Pendents rocosos calcícoles amb vegetació casmofítica (8210).
- Boscos endèmics de *Juniperus ssp.* (9560*).

Pla de gestió

http://www.dogv.gva.es/datos/1999/05/28/pdf/1999_4785.pdf



Vista de la microreserva, en la qual s'observen les comunitats d'espècies rupícoles i la màquia a la base del cingle.

Accions addicionals de conservació

- Instal·lació de panell interpretatiu dels hàbitats i les espècies representatives de la microreserva.



- Colonització assistida d'*Allium subvillosum*, *Anacamptis pyramidalis*, *Himantoglossum robertianum*, *Ophrys speculum*, *Ophrys scolopax* i *Spiranthes spiralis*.

Comentaris

Es tracta de la localitat clàssica de *Silene hifacensis*, on va ser descrita com a nova per a la ciència per Rouy en 1884. Aquest nucli poblacional va desaparèixer cap a 1930, any de l'última observació d'exemplars naturals. Dins dels treballs del Pla de Recuperació s'han realitzat diferents colonitzacions assistides mitjançant sembra de llavors.

Bibliografia

ROUY, M.G. (1884). Excursions botaniques en Espagne (Mai-Juin 1883). Comptes rendus des herborisations (suite). *Bulletin de la Société Botanique de France* 31: 33-41.