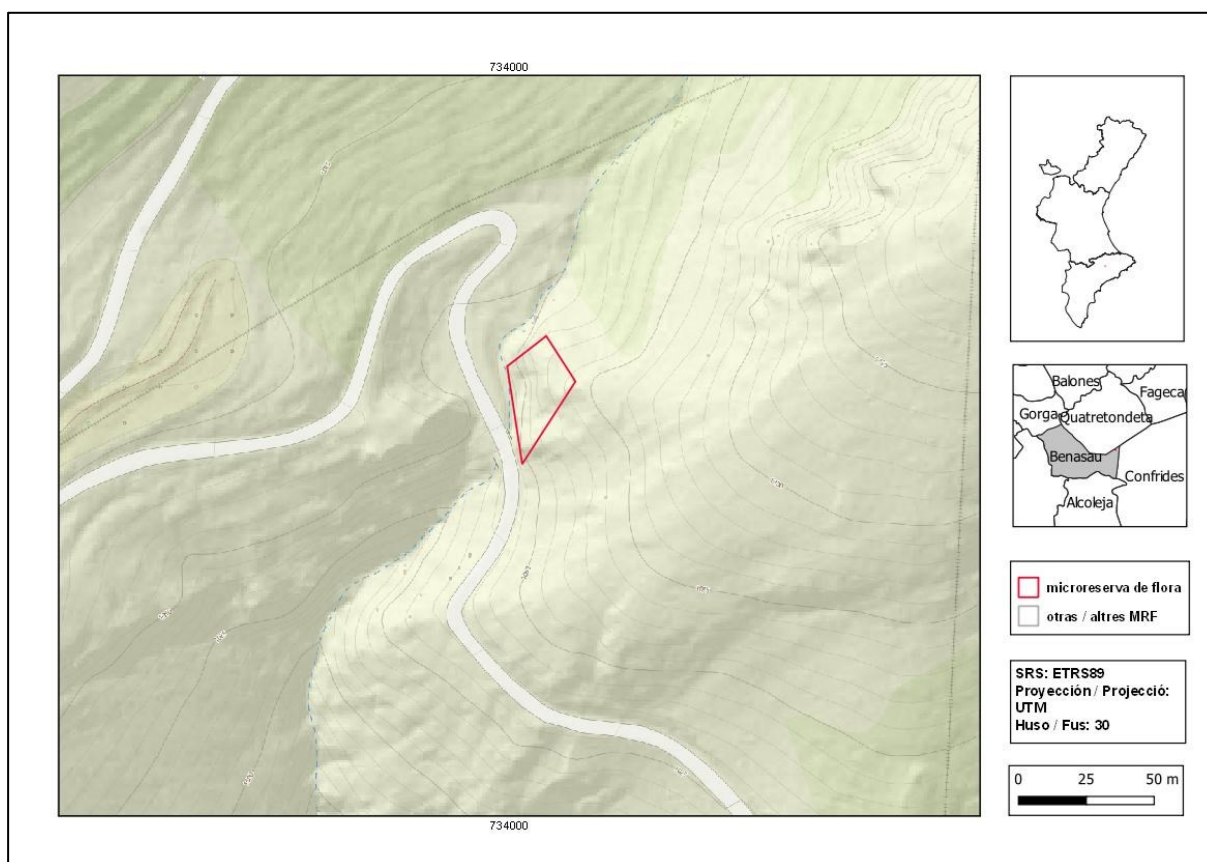




Serra de Serrella - Barranc Fort

Ordre de declaració	DOGV núm. 3928 (pàg. 1917) de 30 de gener de 2001 http://www.dogv.gva.es/datos/2001/01/30/pdf/2001_670.pdf				
Municipi	Benasau	Comarca	L'Alcoià	Província	Alacant
Superfície	0,06 ha	Altitud	1045 - 1070 m	UTM	30SYH3486
Titularitat	Forest d'Utilitat Pública de la Generalitat Valenciana AL115AL1019				
Litologia	Calcàries	Sector corològic	Setabenc		
Termoclima	Mesomediterrani	Ombroclima	Subhumit		
Espai Protegit / Xarxa Natura 2000	LIC Aitana, Serrella i Puigcampana (ES5213019) ZEPA Muntanyes de la Marina (ES0000453)				
Localització / Accés	https://goo.gl/maps/qiN8JGzhmyDHeYfb8				





Nombre d'espècies de flora vascular: 51

Flora protegida (P)¹ endèmica (E) o rara (R)

Arenaria montana subsp. *intricata* (E)

Biscutella montana (E)

Biscutella stenophylla subsp. *stenophylla* (E)

Campanula hispanica (E, R)

Centaurea rouyi subsp. *rouyi* (E)

Chaenorhinum crassifolium subsp. *crassifolium* (E)

Cirsium valentinum (E)

Crepis albida subsp. *scorzoneroides* (E, R)

Erysimum gomezcampoi (E)

Hormatophylla spinosa (E)

Paronychia aretioides (E)

Reseda valentina (E)

Saxifraga corsica subsp. *cossoniana* (E)

Silene mellifera (E)

Teucrium ronnigeri subsp. *ronnigeri* (E)

Teucrium thymifolium (E)



Dues espècies que colonitzen clivells i repeus de penyals calcàries: *Crepis albida* subsp. *scorzoneroides* (esquerra) és un endemisme iberollevantí, mentre que *Biscutella montana* (dreta) és un endemisme exclusiu de les serres del sud de la província de València i nord de la d'Alacant.

¹ La qualificació "protegida" fa referència a les espècies incloses en els annexos II (Espècies Protegides No Catalogades) y III (Espècies Vigilades) de l'Ordre 2/2022 (https://dogv.gva.es/datos/2022/02/24/pdf/2022_1325.pdf).



Tipus d'hàbitats (Codi Natura 2000)

- Pendents rocosos calcícoles amb vegetació casmofítica (8210).

Pla de gestió

http://www.dogv.gva.es/datos/2001/01/30/pdf/2001_670.pdf



Vista de la microreserva en la qual s'observen les comunitats d'espècies rupícoles.

Accions addicionals de conservació

- Instal·lació de panell interpretatiu dels hàbitats i les espècies representatives de la microreserva.