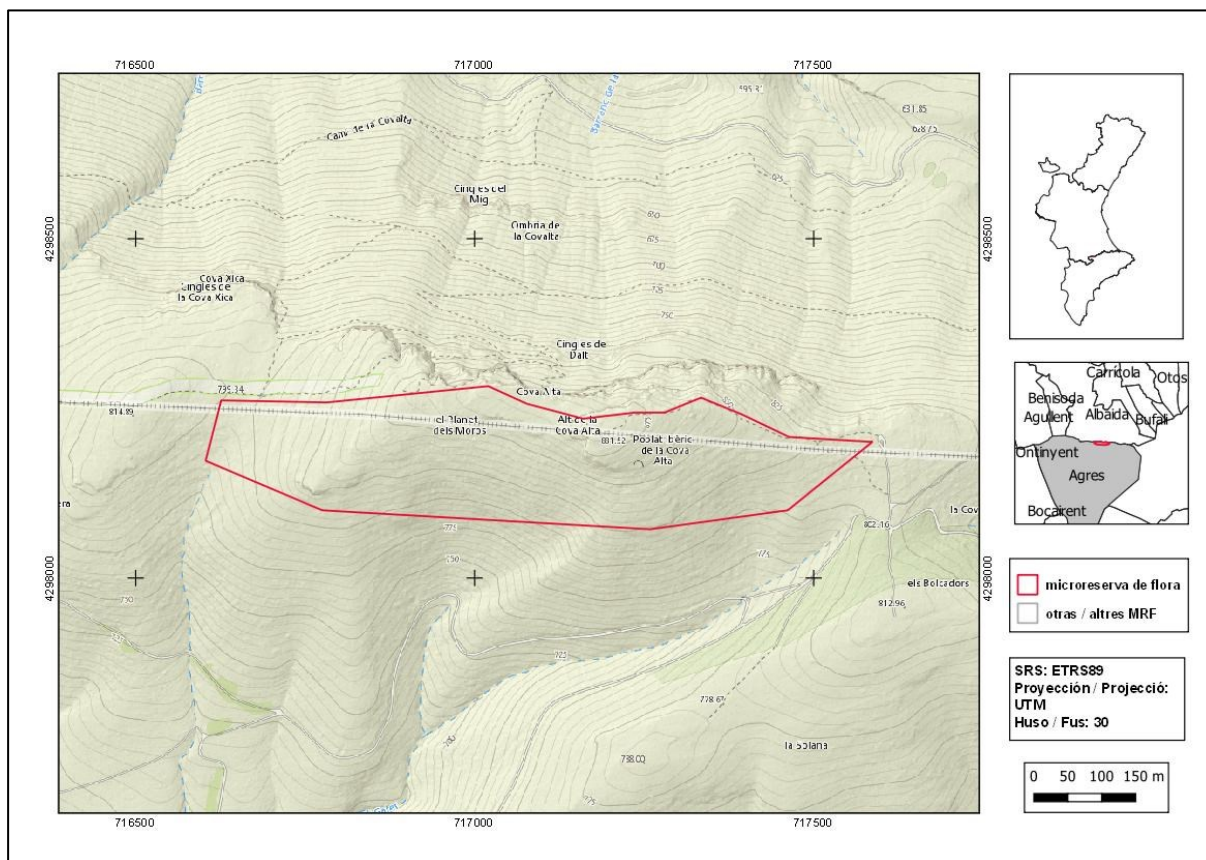




## Solana de la Cova Alta

<b>Orden de declaración</b>	DOGV nº 4059 (pág. 17776) de 13 de junio de 2001 <a href="http://www.dogv.gva.es/datos/2001/08/07/pdf/2001_7555.pdf">http://www.dogv.gva.es/datos/2001/08/07/pdf/2001_7555.pdf</a>				
<b>Municipio</b>	Agres	<b>Comarca</b>	El Comtat	<b>Provincia</b>	Alicante
<b>Superficie</b>	14,66 ha	<b>Altitud</b>	785 - 880 m	<b>UTM</b>	30SYH1698, YH1798
<b>Titularidad</b>	Monte de Utilidad Pública de la Generalitat Valenciana AL002AL1002				
<b>Litología</b>	Dolomías, margas y calcáreas		<b>Sector corológico</b>	Setabense	
<b>Termoclima</b>	Mesomediterráneo		<b>Ombroclima</b>	Subhúmedo	
<b>Localización / Acceso</b>	<a href="https://goo.gl/maps/mpwh353G6RbhCR1k6">https://goo.gl/maps/mpwh353G6RbhCR1k6</a>				





Número de especies de flora vascular: 80

Flora protegida (P)<sup>1</sup> endémica (E) o rara (R)

<i>Biscutella montana</i> (E)	<i>Rhamnus borgiae</i> (E)
<i>Biscutella stenophylla</i> subsp. <i>stenophylla</i> (E)	<i>Rhamnus lycioides</i> (E)
<i>Campanula hispanica</i> (E, R)	<i>Scrophularia tanacetifolia</i> (E)
<i>Centaurea setabensis</i> subsp. <i>setabensis</i> (E)	<i>Sideritis tragoriganum</i> subsp. <i>tragoriganum</i> (E)
<i>Centaureum quadrifolium</i> subsp. <i>barrelieri</i> (E)	<i>Silene mellifera</i> (E)
<i>Chaenorhinum crassifolium</i> subsp. <i>crassifolium</i> (E)	<i>Sternbergia colchiciflora</i> (P, R)
<i>Crepis albida</i> subsp. <i>scorzoneroides</i> (E, R)	<i>Teucrium ronnigeri</i> subsp. <i>ronnigeri</i> (E)
<i>Crocus salzmannii</i> (R)	<i>Thymus piperella</i> (E)
<i>Erodium saxatile</i> (E, R)	<i>Urginea undulata</i> subsp. <i>caeculi</i> (E, R)
<i>Reseda valentina</i> (E)	



*Sternbergia colchiciflora* (izquierda) es una especie bulbosa de pastizales sobre suelos poco profundos. *Erodium saxatile* (derecha) habita en repisas y fisuras de roquedos calizos, en las montañas del sur de la provincia de Valencia y norte de la de Alicante.

Tipos de hábitats (Código Natura 2000) (Hábitat prioritario\*)

- Pendientes rocosas calcícolas con vegetación casmofítica (8210).
- Prados calcáreos cársticos o basófilos del *Alyso-Sedion* (6110\*).
- Matorrales termomediterráneos y pre-estépicos (5330).

<sup>1</sup> La calificación "protegida" hace referencia a las especies incluidas en los anexos II (Especies Protegidas No Catalogadas) y III (Especies Vigiladas) de la Orden 2/2022 ([https://dogv.gva.es/datos/2022/02/24/pdf/2022\\_1325.pdf](https://dogv.gva.es/datos/2022/02/24/pdf/2022_1325.pdf)).



Vista de la microrreserva en la que se observan los pastizales y matorrales en mosaico.

### Plan de gestión

[http://www.dogv.gva.es/datos/2001/08/07/pdf/2001\\_7555.pdf](http://www.dogv.gva.es/datos/2001/08/07/pdf/2001_7555.pdf)

### Acciones adicionales de conservación

- Instalación de panel interpretativo de los hábitats y las especies representativas de la microrreserva.