

INFORME TÉCNICO 07/2014

Censos de Aves Acuáticas Invernantes
en las Zonas Húmedas
de la Comunitat Valenciana. Año 2014



Servicio de Vida Silvestre
Dirección General de Medio Natural
Marzo 2014

CENSOS DE AVES ACUÁTICAS INVERNANTES EN LAS ZONAS HÚMEDAS DE LA COMUNIDAD VALENCIANA. AÑO 2014.

Han participado en el Censo:

- Embalse de Ulldecona:** Centre de Recuperació de Fauna Forn del Vidre. Martín Surroca, Sara Ferreras.
- Marjal de Peñíscola:** Centre de Recuperació de Fauna Forn del Vidre. Martín Surroca, Sara Ferreras.
- Prat de Cabanes-Torreblanca:** Servicios Territoriales de Castellón/P.N. Prat de Cabanes-Torreblanca.
- P.N. Prat de cabanes:** Jesús Tena Caballer. Agente Medioambiental: Gregorio Ros Montolío.
- Embalse de M^a Cristina:** Servicios Territoriales de Castellón Agente Medioambiental: Gregorio Ros Montolío.
- Desembocadura riu Sec de Castelló:** Servicios Territoriales de Castellón Agente Medioambiental: Gregorio Ros Montolío.
- Delta del Millars:** Servicios Territoriales de Castellón, Agente Medioambiental: Gregorio Ros Montolío, Antonio Belmonte Cerezo.
- Clot de la Mare de Deu:** Servicios Territoriales de Castellón, Agente Medioambiental: Gregorio Ros Montolío, Antonio Belmonte Cerezo.
- Marjal de Almenara:** Conselleria de Infraestructuras, Territorio y Medio Ambiente. Servicio de Vida Silvestre: Mercè Vilalta, Miguel Ángel Monsalve. Agente Medioambiental: Teresa Camps, Elvira Mondragón.
- Marjal dels Moros:** Marcial Yuste Blasco.
- Embalse de Loriguilla:** Conselleria de Infraestructuras, Territorio y Medio Ambiente. Servicio de Vida Silvestre: J. A. Gómez, P. Callaghan.
- Marjal de Rafalell y Vistabella:** Jorge Bonet, Rafael Marquina.
- Desembocadura del río Carraixet:** Sociedad Española de Ornitología: Pablo Vera.
- Cauce nuevo río Turia:** Sociedad Española de Ornitología: Pablo Vera.
- P.N. L'Albufera:** Oficina de Gestión Técnica del Parque Natural de L'Albufera, Sociedad Española de Ornitología y Ayuntamiento de Valencia. Oficina de Gestión Técnica del P. N. de L'Albufera: Bosco Dies, Evarist Gómez, Juan García. Brigada de Calidad Ambiental de Zonas Húmedas: J. Ignacio Dies, Miguel Chardí, Iván Ruiz, Guillermo García. Servicio Devesa Albufera: Joan Miquel Benavent, Rafael Paulo. Sociedad Española de Ornitología: Pablo Vera.
- Embalse de Cortes:** Conselleria de Infraestructuras, Territorio y Medio Ambiente.
Agente Medioambiental: Pablo Garrido, Mercedes Piera.
- Embalse de Embarcaderos:** Conselleria de Infraestructuras, Territorio y Medio Ambiente.
Agente Medioambiental: Pablo Garrido, Mercedes Piera.
- Embalse de Beniarrés:** Jorge Boronat Cortés.
- Embalse de Bellús:** Daniel Musitu Ferrer, Jorge Boronat Cortés.
- Marjal de Xeresa-Xeraco:** Jesús Villaplana.
- Marjal de Pego-Oliva:** Fran Atiénzar, Isabel Canyamàs, Jorge Boronat, Pau Salort, Rafa Boluda, Silvia Ramón, Teresa Basomba, David Fornés, Noel González, Mónica Palonés, Marina Devesa, Sabina Fornés, Mariano Gañán, Teresa Benito, Marga Iglesias, Lorenzo López, Edgar Sánchez, María Teresa Coloar, Vicent Gisbert, Fran Sevilla, Jonás Agulló, Elena Martínez, José Luis Villar, Maria Josep Llorens, Paco García, Personal del P.N. Pego-Oliva.

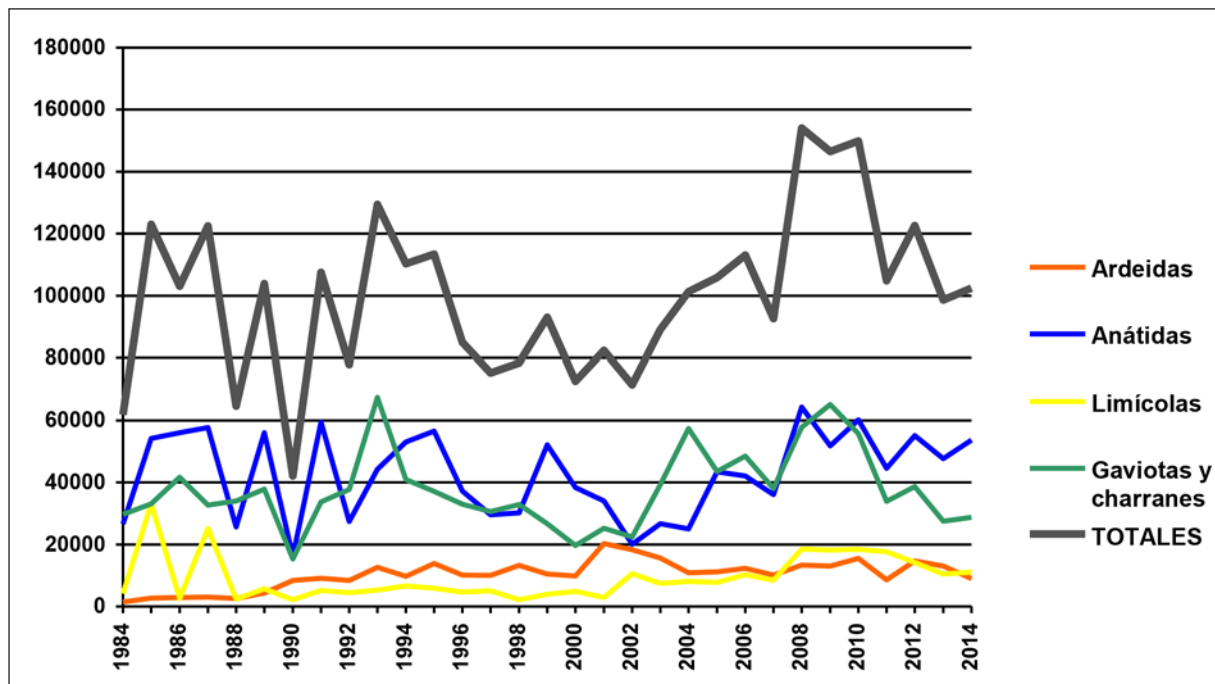
Albufera de Gaianes: Jorge Boronat Cortés.
Salinas de Calp: Antonio Zaragozí, José Alcaraz, Miguel Quereda.
Embalse de Crevillente: José Luis Echevarrías.
Saladar de Aguamarga: Marcos Ferrández Sempere.
Embalse de Guadalest: Luis Fidel Sarmiento
Embalse de Amadorio: Xavier Ballester y Luis Fidel Sarmiento
Clot de Galvany/Balsares: Marcos Ferrández Sempere. Ayto. de Elche.
P.N. Salinas de Santa Pola: Marcos Ferrández, Sergio Arroyo.
P.N. El Hondo: José Luis Echevarrías, Marcos Ferrández, Beatriz de las Nieves.
Desembocadura del Segura: Sergio Arroyo.
P.N. Lagunas de La Mata-Torrevieja: Marcos Ferrández, Sergio Arroyo.
Hondo de Amorós: Marcos Ferrández.
Embalse de Elche: Marcos Ferrández.
Embalse de La Pedrera: Marcos Ferrández.
Charca del Prado: Sergio Arroyo, Marcos Ferrández.
EDAR Pilar de la Horadada: Marcos Ferrández.
Charca de la Manzanilla: Sergio Arroyo.

Ha sido compilado por: Juan Antonio Gómez López. Servicio de Vida Silvestre.



P.N. Albufera/J. Blasco

EVOLUCIÓN DE LOS PRINCIPALES GRUPOS DE AVES ACUÁTICAS INVERNANTES EN LA COMUNIDAD VALENCIANA. Años: 1988-2014.



LISTADO POR LOCALIDADES CENSADAS



	FECHA: 10-01-14
EMBALSE DE ULLDECONA	nº ejemplares
CORMORANES	
<i>Phalacrocorax carbo</i>	5
ANÁTIDAS	
<i>Anas clypeata</i>	17

	FECHA:14-01-14
MARJAL DE PEÑÍSCOLA	nº ejemplares
CORMORANES	
<i>Phalacrocorax carbo</i>	5
ANÁTIDAS	
<i>Anas platyrhynchos</i>	44
RÁLIDOS	
<i>Fulica atra</i>	2
<i>Gallinula chloropus</i>	61
GAVIOTAS Y CHARRANES	
<i>Larus ridibundus</i>	297
<i>Larus fuscus</i>	4
<i>Larus audouinii</i>	12
<i>Larus michahellis</i>	33
<i>Larus melanocephalus</i>	1



Gaviota reidora/GB

	FECHA: 14-01-14
P.N. PRAT -TORREBLANCA	nº ejemplares
SOMORMUJOS	
<i>Tachybaptus ruficollis</i>	66
<i>Podiceps cristatus</i>	4
CORMORANES	
<i>Phalacrocorax carbo</i>	84
ARDEIDAS	
<i>Bubulcus ibis</i>	55
<i>Egretta garzetta</i>	3
<i>Ardea cinerea</i>	8
ANÁTIDAS	
<i>Anas platyrhynchos</i>	63
<i>Aythya ferina</i>	1
<i>Netta rufina</i>	8
RÁLIDOS	
<i>Rallus aquaticus</i>	5
<i>Gallinula chloropus</i>	88
<i>Porphyrio porphyrio</i>	28
<i>Fulica atra</i>	333
LIMÍCOLAS	
<i>Gallinago gallinago</i>	7
GAVIOTAS Y CHARRANES	
<i>Larus michahellis</i>	29
RAPACES	
<i>Circus aeruginosus</i>	10



P.N. Prat de Cabanes-Torreblanca/Archivo P.N.

	FECHA: 15-01-14
EMBALSE DE M ^a CRISTINA	nº ejemplares
SOMORMUJOS	
<i>Podiceps cristatus</i>	1
CORMORANES	
<i>Phalacrocorax carbo</i>	217
ARDEIDAS	
<i>Egretta garzetta</i>	72
<i>Casmerodius albus</i>	2
<i>Ardea cinerea</i>	19
ANÁTIDAS	
<i>Anas platyrhynchos</i>	26
LIMÍCOLAS	
<i>Charadrius dubius</i>	4
<i>Tringa ochropus</i>	5
<i>Actitis hypoleucos</i>	3
GAVIOTAS Y CHARRANES	
<i>Larus ridibundus</i>	16

	FECHA: 11-01-14
DESEMBOCADURA RIU SEC	nº ejemplares
SOMORMUJOS	
<i>Tachybaptus ruficollis</i>	2
<i>Podiceps nigricollis</i>	1
CORMORANES	
<i>Phalacrocorax carbo</i>	16
ARDEIDAS	
<i>Bubulcus ibis</i>	10
<i>Egretta garzetta</i>	4
<i>Ardea cinerea</i>	15
ANÁTIDAS	
<i>Netta rufina</i>	1
RÁLIDOS	
<i>Gallinula chloropus</i>	36
<i>Fulica atra</i>	1
LIMÍCOLAS	
<i>Pluvialis apricaria</i>	29
<i>Calidris alba</i>	2
<i>Gallinago gallinago</i>	1
GAVIOTAS Y CHARRANES	
<i>Larus melanocephalus</i>	1
<i>Larus ridibundus</i>	114

	FECHA: 11-01-14
DESEMBOCADURA RIU SEC (Cont)	nº ejemplares
<i>Larus audouinii</i>	2
<i>Larus fuscus</i>	147
<i>Larus michahellis</i>	6
<i>Sterna sandvicensis</i>	1

	FECHA: 16-01-14
CLOT DE LA MARE DE DEU	nº ejemplares
SOMORMUJOS	
<i>Tachybaptus ruficollis</i>	1
CORMORANES	
<i>Phalacrocorax carbo</i>	6
ANÁTIDAS	
<i>Anas platyrhynchos</i>	42
RÁLIDOS	
<i>Gallinula chloropus</i>	62
<i>Fulica atra</i>	14
GAVIOTAS Y CHARRANES	
<i>Larus ridibundus</i>	35



P.N. Prat de Cabanes-Torreblanca/B. Albiach

	FECHA: 17-01-14
PAISATGE PROTEGIT DE LES GOLES DEL MILLARS	nº ejemplares
SOMORMUJOS	
<i>Tachybaptus ruficollis</i>	8
<i>Podiceps cristatus</i>	1
<i>Podiceps nigricollis</i>	1
CORMORANES	
<i>Phalacrocorax carbo</i>	103
ARDEIDAS	
<i>Bubulcus ibis</i>	5
<i>Egretta garzetta</i>	2
<i>Ardea cinerea</i>	4
ANÁTIDAS	
<i>Anas strepera</i>	2
<i>Anas crecca</i>	98
<i>Anas platyrhynchos</i>	30
RÁLIDOS	
<i>Rallus aquaticus</i>	1
<i>Gallinula chloropus</i>	22
<i>Porphyrio porphyrio</i>	3
<i>Fulica atra</i>	55
LIMÍCOLAS	
<i>Vanellus vanellus</i>	21
<i>Tringa ochropus</i>	1
GAVIOTAS Y CHARRANES	
<i>Larus michahellis</i>	31
<i>Larus ridibundus</i>	9
<i>Larus audouinii</i>	38
<i>Sterna sandvicensis</i>	1



Limícolas en la Mata/GB

	FECHA:15-01-14
MARJAL DE ALMENARA	nº ejemplares
SOMORMUJOS	
<i>Tachybaptus ruficollis</i>	39
<i>Podiceps cristatus</i>	6
CORMORANES	
<i>Phalacrocorax carbo</i>	759
ARDEIDAS	
<i>Nycticorax nycticorax</i>	2
<i>Bubulcus ibis</i>	80
<i>Ardeola ralloides</i>	1
<i>Egretta alba</i>	1
<i>Egretta garzetta</i>	208
<i>Ardea cinerea</i>	143
MORITOS Y ESPÁTULAS	
<i>Plegadis falcinellus</i>	215
ANÁTIDAS	
<i>Tadrona tadorna</i>	7
<i>Anas platyrhynchos</i>	20
<i>Anas strepera</i>	3
<i>Anas crecca</i>	9
RÁLIDOS	
<i>Rallus aquaticus</i>	7
<i>Gallinula chloropus</i>	55
<i>Porphyrio porphyrio</i>	32
<i>Fulica atra</i>	57
LIMÍCOLAS	
<i>Himantopus himantopus</i>	240
<i>Charadrius dubius</i>	5
<i>Charadrius alexandrinus</i>	3
<i>Pluvialis apricaria</i>	70
<i>Vanellus vanellus</i>	360
<i>Calidris alba</i>	4
<i>Gallinago gallinago</i>	9
<i>Tringa ochropus</i>	9
GAVIOTAS Y CHARRANES	
<i>Larus ridibundus</i>	1.278
<i>Larus audouinii</i>	1
<i>Larus fuscus</i>	12
<i>Larus michahellis</i>	15
RAPACES	
<i>Circus aeruginosus</i>	15

	FECHA: 01-14
MARJAL DELS MOROS	nº ejemplares
SOMORMUJOS	
<i>Tachybaptus ruficollis</i>	18
CORMORANES	
<i>Phalacrocorax carbo</i>	873
ARDEIDAS	
<i>Egretta garzetta</i>	1
<i>Bubulcus ibis</i>	
<i>Ardea cinerea</i>	16
FLAMENCOS	
<i>Phoenicopterus roseus</i>	76
ANÁTIDAS	
<i>Tadorna tadorna</i>	22
<i>Anas strepera</i>	81
<i>Anas crecca</i>	272
<i>Anas platyrhynchos</i>	334
<i>Anas clypeata</i>	1.466
<i>Netta rufina</i>	189
RÁLIDOS	
<i>Gallinula chloropus</i>	10
<i>Rallus aquaticus</i>	4
<i>Porphyrio porphyrio</i>	33
<i>Fulica atra</i>	127
LIMÍCOLAS	
<i>Charadrius alexandrinus</i>	1
<i>Tringa ochropus</i>	2
<i>Vanellus vanellus</i>	22
GAVIOTAS Y CHARRANES	
<i>Larus michahellis</i>	1
RAPACES	
<i>Circus aeruginosus</i>	4

	FECHA: 29-01-14
EMBALSE DE LORIGUILLA	nº ejemplares
SOMORMUJOS	
<i>Podiceps cristatus</i>	79
CORMORANES	
<i>Phalacrocorax carbo</i>	24
ARDEIDAS	
<i>Ardea cinerea</i>	3

	FECHA: 01-14
MARJAL DE RAFALELL Y VISTABELLA	nº ejemplares
CORMORANES	
<i>Phalacrocorax carbo</i>	45
ARDEIDAS	
<i>Egretta garzetta</i>	1
<i>Ardea cinerea</i>	2
MORITOS Y ESPATULAS	
<i>Platalea leucorodia</i>	2
ANÁTIDAS	
<i>Anas crecca</i>	1
<i>Anas platyrhynchos</i>	36
RÁLIDOS	
<i>Gallinula chloropus</i>	2
<i>Porphyrio porphyrio</i>	4
<i>Fulica atra</i>	1
LIMÍCOLAS	
<i>Charadrius alexandrinus</i>	1
<i>Gallinago gallinago</i>	7
GAVIOTAS Y CHARRANES	
<i>Larus audouinii</i>	1
RAPACES	
<i>Circus aeruginosus</i>	1



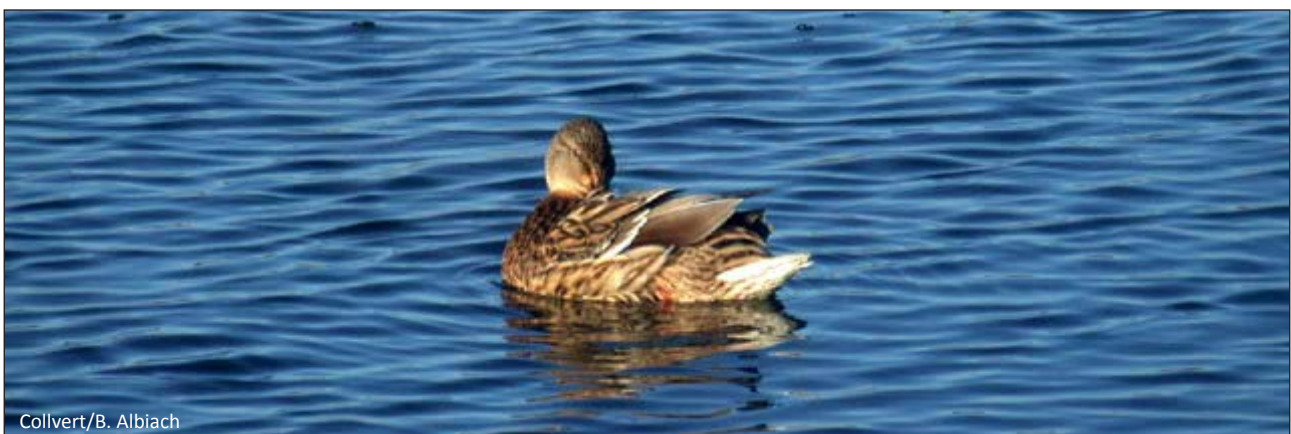
P.N. Albufera/B. Albiach

	FECHA: 18-01-14
DESEMBOCADURA DEL CARRAIXET	nº ejemplares
SOMORMUJOS	
<i>Tachybaptus ruficollis</i>	5
CORMORANES	
<i>Phalacrocorax carbo</i>	13
ARDEIDAS	
<i>Ardea cinerea</i>	2
<i>Ardeola ralloides</i>	1
<i>Egretta garzetta</i>	13
ANÁTIDAS	
<i>Anas platyrhynchos</i>	53
RÁLIDOS	
<i>Gallinula chloropus</i>	83
<i>Fulica atra</i>	91
<i>Porphyrio porphyrio</i>	9
LIMÍCOLAS	
<i>Gallinago gallinago</i>	3
GAVIOTAS Y CHARRANES	
<i>Larus audouinii</i>	2
<i>Larus ridibundus</i>	68
<i>Larus michahellis</i>	7

	FECHA: 17-02-14
CAUCE NUEVO DEL TURIA	nº ejemplares
CORMORANES	
<i>Phalacrocorax carbo</i>	21
ARDEIDAS	
<i>Ardea cinerea</i>	1
ANÁTIDAS	
<i>Anas platyrhynchos</i>	6
RÁLIDOS	
<i>Fulica atra</i>	26
GAVIOTAS Y CHARRANES	
<i>Larus ridibundus</i>	43
<i>Larus fuscus</i>	523

	FECHA: 15-01-14
P.N. L'ALBUFERA	nº ejemplares
SOMORMUJOS	
<i>Tachybaptus ruficollis</i>	24
<i>Podiceps cristatus</i>	19
<i>Podiceps nigricollis</i>	15
CORMORANES	
<i>Phalacrocorax carbo</i>	2.536
ARDEIDAS	
<i>Ixobrychus minutus</i>	9
<i>Botaurus stellaris</i>	1
<i>Nycticorax nycticorax</i>	321
<i>Bubulcus ibis</i>	547
<i>Ardeola ralloides</i>	1
<i>Egretta garzetta</i>	3.004
<i>Casmerodius albus</i>	119
<i>Ardea cinerea</i>	1.634
MORITOS Y ESPATULAS	
<i>Plegadis falcinellus</i>	1.459
FLAMENCOS	
<i>Phoenicopterus roseus</i>	723
ANÁTIDAS	
<i>Anser anser</i>	3
<i>Tadorna tadorna</i>	385
<i>Anas penelope</i>	217
<i>Anas strepera</i>	208
<i>Anas crecca</i>	1.899
<i>Anas platyrhynchos</i>	21.646
<i>Anas acuta</i>	502
<i>Anas clypeata</i>	13.188
<i>Marmaronetta angustirostris</i>	1
<i>Netta rufina</i>	5.931
<i>Aythya ferina</i>	405
<i>Aythya nyroca</i>	2
<i>Aythya fuligula</i>	3
<i>Oxyura leucocephala</i>	1
<i>Anas querquedula</i>	1
RÁLIDOS	
<i>Rallus aquaticus</i>	6
<i>Gallinula chloropus</i>	181
<i>Porphyrio porphyrio</i>	158
<i>Fulica atra</i>	640
<i>Fulica cristata</i>	1

	FECHA: 15-01-14
P.N. L'ALBUFERA (Continuación)	nº ejemplares
LIMÍCOLAS	
<i>Himantopus himantopus</i>	172
<i>Recurvirostra avosetta</i>	19
<i>Charadrius hiaticula</i>	61
<i>Charadrius alexandrinus</i>	10
<i>Pluvialis apricaria</i>	1.442
<i>Pluvialis squatarola</i>	52
<i>Vanellus vanellus</i>	5.259
<i>Lymnocyptes minimus</i>	5
<i>Calidris alba</i>	117
<i>Calidris minuta</i>	6
<i>Calidris alpina</i>	167
<i>Philomachus pugnax</i>	95
<i>Gallinago gallinago</i>	151
<i>Limosa limosa</i>	202
<i>Limosa lapponica</i>	1
<i>Tringa totanus</i>	2
<i>Tringa erythropus</i>	6
<i>Tringa nebularia</i>	26
<i>Tringa ochropus</i>	24
GAVIOTAS Y CHARRANES	
<i>Larus ridibundus</i>	18.368
<i>Larus audouinii</i>	14
<i>Larus fuscus</i>	3.001
<i>Larus michahellis</i>	52
<i>Chlidonias hybrida</i>	1
<i>Sterna sandvicensis</i>	144
RAPACES	
<i>Circus aeruginosus</i>	160



Collvert/B. Albiach

	FECHA: 23-01-14
EMBALSE DE CORTES	nº ejemplares
CORMORANES	
<i>Phalacrocorax carbo</i>	10
ARDEIDAS	
<i>Ardea cinerea</i>	1
ANÁTIDAS	
<i>Anas platyrhynchos</i>	4

	FECHA: 21-01-14
EMBALSE DE EMBARCADEROS	nº ejemplares
SOMORMUJOS	
<i>Podiceps cristatus</i>	1
CORMORANES	
<i>Phalacrocorax carbo</i>	10
ARDEIDAS	
<i>Ardea cinerea</i>	9
ANÁTIDAS	
<i>Anas platyrhynchos</i>	53
RÁLIDOS	
<i>Fulica atra</i>	16
RAPACES	
<i>Circus aeruginosus</i>	3

	FECHA: 19-01-14
EMBALSE DE BENIARRÉS	nº ejemplares
SOMORMUJOS	
<i>Podiceps cristatus</i>	107
CORMORANES	
<i>Phalacrocorax carbo</i>	126
ARDEIDAS	
<i>Ardea cinerea</i>	14
<i>Egretta garzetta</i>	1
ANÁTIDAS	
<i>Anas platyrhynchos</i>	145
RÁLIDOS	
<i>Fulica atra</i>	3
LIMÍCOLAS	
<i>Actitis hypoleucos</i>	1

	FECHA: 19-01-14
EMBALSE DE BELLÚS	nº ejemplares
SOMORMUJOS	
<i>Podiceps cristatus</i>	225
CORMORANES	
<i>Phalacrocorax carbo</i>	124
ARDEIDAS	
<i>Bubulcus ibis</i>	23
<i>Egretta garzetta</i>	3
<i>Ardea cinerea</i>	24
ANÁTIDAS	
<i>Anas penelope</i>	2
<i>Anas crecca</i>	9
<i>Anas platyrhynchos</i>	365
<i>Anas clypeata</i>	210
<i>Aythya ferina</i>	7
RÁLIDOS	
<i>Gallinula chloropus</i>	2
<i>Fulica atra</i>	66
LIMÍCOLAS	
<i>Tringa ochropus</i>	1
<i>Actitis hypoleucos</i>	3
<i>Vanellus vanellus</i>	91
GAVIOTAS Y CHARRANES	
<i>Larus ridibundus</i>	83



P.N. Albufera/B. Albiach

	FECHA: 15-01-14
MARJAL DE XERESA-XERACO	nº ejemplares
SOMORMUJOS	
<i>Tachybaptus ruficollis</i>	15
CORMORANES	
<i>Phalacrocorax carbo</i>	48
ARDEIDAS	
<i>Ixobrychus minutus</i>	1
<i>Bubulcus ibis</i>	30
<i>Egretta garzetta</i>	15
<i>Ardea cinerea</i>	5
ANÁTIDAS	
<i>Anas platyrhynchos</i>	24
<i>Netta rufina</i>	1
RÁLIDOS	
<i>Rallus aquaticus</i>	15
<i>Gallinula chloropus</i>	300
<i>Porphyrio porphyrio</i>	10
<i>Fulica atra</i>	94
GAVIOTAS Y CHARRANES	
<i>Larus michahellis</i>	6
RAPACES	
<i>Circus aeruginosus</i>	3



	FECHA: 15-02-14
P.N. MARJAL DE PEGO-OLIVA	nº ejemplares
SOMORMUJOS	
<i>Tachybaptus ruficollis</i>	7
CORMORANES	
<i>Phalacrocorax carbo</i>	73
ARDEIDAS	
<i>Bubulcus ibis</i>	69
<i>Egretta garzetta</i>	192
<i>Casmerodius albus</i>	1
<i>Ardea cinerea</i>	68
MORITOS Y ESPÁTULAS	
<i>Plegadis falcinellus</i>	2
ANÁTIDAS	
<i>Anas platyrhynchos</i>	6
RÁLIDOS	
<i>Gallinula chloropus</i>	33
<i>Porphyrio porphyrio</i>	8
<i>Rallus aquaticus</i>	6
<i>Fulica atra</i>	6
LIMÍCOLAS	
<i>Vanellus vanellus</i>	24
<i>Charadrius dubius</i>	5
<i>Gallinago gallinago</i>	9
GAVIOTAS Y CHARRANES	
<i>Larus ridibundus</i>	243
<i>Larus audouinii</i>	79
<i>Larus michahellis</i>	8
RAPACES	
<i>Circus aeruginosus</i>	10



	FECHA: 19-01-14
ALBUFERA DE GAIANES	nº ejemplares
SOMORMUJOS	
<i>Podiceps cristatus</i>	5
CORMORANES	
<i>Phalacrocorax carbo</i>	14
ANÁTIDAS	
<i>Anas platyrhynchos</i>	5
RÁLIDOS	
<i>Gallinula chloropus</i>	5
<i>Porphyrio porphyrio</i>	2
<i>Fulica atra</i>	7

	FECHA: 01-14
SALINAS CALPE	nº ejemplares
ARDEIDAS	
<i>Bubulcus ibis</i>	16
<i>Ardea cinerea</i>	3
CORMORANES	
<i>Phalacrocorax carbo</i>	2
FLAMENCOS	
<i>Phoenicopterus roseus</i>	18
ANÁTIDAS	
<i>Anas platyrhynchos</i>	22
RÁLIDOS	
<i>Gallinula chloropus</i>	4
<i>Fulica atra</i>	19
LIMÍCOLAS	
<i>Himantopus himantopus</i>	1
GAVIOTAS Y CHARRANES	
<i>Larus ridibundus</i>	23
<i>Larus michahellis</i>	6

	FECHA: 19-01-14
EMBALSE DE CREVILLENTE	nº ejemplares
CORMORANES	
<i>Phalacrocorax carbo</i>	4
GAVIOTAS Y CHARRANES	
<i>Larus michahellis</i>	14

	FECHA: 08-01-14
SALADAR AGUAMARGA	nº ejemplares
LIMÍCOLAS	
<i>Burhinus oediconemus</i>	6

	FECHA: 01-14
EMBALSE DE AMADORIO	nº ejemplares
ANÁTIDAS	
<i>Anas platyrhynchos</i>	10
GAVIOTAS Y CHARRANES	
<i>Larus michahellis</i>	186

	FECHA: 13-01-14
CLOT DE GALVANY	nº ejemplares
SOMORMUJOS	
<i>Tachybaptus ruficollis</i>	2
ARDEIDAS	
<i>Bubulcus ibis</i>	1
ANÁTIDAS	
<i>Oxyura leucocephala</i>	3
<i>Anas crecca</i>	89
<i>Anas platyrhynchos</i>	119
<i>Anas clypeata</i>	30
<i>Aythya ferina</i>	2
RÁLIDOS	
<i>Gallinula chloropus</i>	41
<i>Fulica atra</i>	10
LIMÍCOLAS	
<i>Gallinago gallinago</i>	4
<i>Himantopus himantopus</i>	7
RAPACES	
<i>Circus aeruginosus</i>	1

	FECHA: 14-01-14
P.N. SALINAS SANTA POLA	nº ejemplares
SOMORMUJOS	
<i>Podiceps cristatus</i>	14
<i>Podiceps nigricollis</i>	10
<i>Tachybaptus ruficollis</i>	233
CORMORANES	
<i>Phalacrocorax carbo</i>	310
ARDEIDAS	
<i>Egretta garzetta</i>	19
<i>Casmerodius albus</i>	7
<i>Ardea cinerea</i>	209
MORITOS Y ESPATULAS	
<i>Platalea leucorodia</i>	25
FLAMENCOS	
<i>Phoenicopterus roseus</i>	1.375
ANÁTIDAS	
<i>Tadorna tadorna</i>	854
<i>Anas penelope</i>	2
<i>Anas platyrhynchos</i>	48
<i>Anas clypeata</i>	20
<i>Anas strepera</i>	26
RÁLIDOS	
<i>Rallus aquaticus</i>	2
<i>Gallinula chloropus</i>	139
<i>Porphyrio porphyrio</i>	5
<i>Fulica atra</i>	1.836
LIMÍCOLAS	
<i>Himantopus himantopus</i>	81
<i>Recurvirostra avosetta</i>	783
<i>Charadrius hiaticula</i>	9
<i>Charadrius alexandrinus</i>	17
<i>Pluvialis squatarola</i>	18
<i>Tringa nebularia</i>	6
<i>Calidris alba</i>	1
<i>Calidris minuta</i>	36
<i>Limosa lapponica</i>	3
<i>Calidris alpina</i>	18
<i>Limosa limosa</i>	1
<i>Tringa totanus</i>	17
<i>Tringa erythropus</i>	3
<i>Actitis hypoleucos</i>	2
<i>Vanellus vanellus</i>	4

	FECHA: 14-01-14
P.N. SALINAS SANTA POLA (Continuación)	nº ejemplares
<i>Tringa ochropus</i>	1
<i>Numenius arquata</i>	2
GAVIOTAS Y CHARRANES	
<i>Larus ridibundus</i>	114
<i>Larus melanocephalus</i>	1
<i>Larus audouinii</i>	66
<i>Larus genei</i>	88
<i>Larus fuscus</i>	52
<i>Larus michahellis</i>	582
RAPACES	
<i>Circus aeruginosus</i>	17
<i>Pandion haliaetus</i>	8

	FECHA: 09-01-14
P.N. EL HONDO	nº ejemplares
SOMORMUJOS	
<i>Tachybaptus ruficollis</i>	284
<i>Podiceps nigricollis</i>	175
<i>Podiceps cristatus</i>	20
CORMORANES	
<i>Phalacrocorax carbo</i>	155
ARDEIDAS	
<i>Egretta garzetta</i>	7
<i>Bubulcus ibis</i>	1.850
<i>Casmerodius albus</i>	14
<i>Ardea cinerea</i>	72
FLAMENCOS	
<i>Phoenicopterus roseus</i>	277
MORITOS Y ESPÁTULAS	
<i>Plegadis falcinellus</i>	94
ANÁTIDAS	
<i>Tadorna tadorna</i>	1.389
<i>Anas acuta</i>	67
<i>Anas crecca</i>	580
<i>Anas platyrhynchos</i>	254
<i>Anas clypeata</i>	810
<i>Netta rufina</i>	50
<i>Aythya ferina</i>	435
<i>Aythya fuligula</i>	3
<i>Oxyura leucocephala</i>	52

FECHA: 09-01-14	
P.N. EL HONDO (Continuación)	nº ejemplares
RÁLIDOS	
<i>Rallus aquaticus</i>	11
<i>Gallinula chloropus</i>	135
<i>Porphyrio porphyrio</i>	14
<i>Fulica atra</i>	1.127
<i>Fulica cristata</i>	4
LIMÍCOLAS	
<i>Himantopus himantopus</i>	59
<i>Recurvirostra avosetta</i>	78
<i>Charadrius hiaticula</i>	6
<i>Pluvialis apricaria</i>	27
<i>Vanellus vanellus</i>	411
<i>Gallinago gallinago</i>	7
<i>Limosa limosa</i>	4
GAVIOTAS Y CHARRANES	
<i>Larus ridibundus</i>	532
<i>Larus michahellis</i>	438
RAPACES	
<i>Pandion haliaetus</i>	4
<i>Circus aeruginosus</i>	82



P.N. El Fondo/B. Albiach

	FECHA: 08-01-14
DESEMBOCADURA SEGURA	nº ejemplares
SOMORMUJOS	
<i>Tachybaptus ruficollis</i>	4
CORMORANES	
<i>Phalacrocorax carbo</i>	71
ARDEIDAS	
<i>Ixobrychus minutus</i>	2
<i>Ardea cinerea</i>	4
<i>Egretta garzetta</i>	4
ANÁTIDAS	
<i>Anas platyrhynchos</i>	24
RÁLIDOS	
<i>Gallinula chloropus</i>	10
<i>Fulica atra</i>	112
LIMÍCOLAS	
<i>Himantopus himantopus</i>	4
<i>Actitis hypoleucos</i>	1
GAVIOTAS Y CHARRANES	
<i>Larus melanocephalus</i>	4
<i>Larus ridibundus</i>	330
<i>Larus genei</i>	1
<i>Larus audouinii</i>	5
<i>Larus michahellis</i>	19
<i>Sterna sandvicensis</i>	1



Flamencos en P.N. El Fondo/GB

	FECHA: 16-01-14
P.N. LAGUNAS DE LA MATA - TORREVIEJA	nº ejemplares
SOMORMUJOS	
<i>Podiceps nigricollis</i>	148
CORMORANES	
<i>Phalacrocorax carbo</i>	53
ARDEIDAS	
<i>Ardea cinerea</i>	5
<i>Egretta garzetta</i>	1
FLAMENCOS	
<i>Phoenicopterus roseus</i>	19
ANÁTIDAS	
<i>Tadorna tadorna</i>	192
<i>Anas platyrhynchos</i>	60
<i>Anas clypeata</i>	1
LIMÍCOLAS	
<i>Himantopus himantopus</i>	20
<i>Burhinus oedicephalus</i>	275
<i>Calidris minuta</i>	174
<i>Charadrius hiaticula</i>	6
<i>Charadrius alexandrinus</i>	47
<i>Calidris alba</i>	54
<i>Tringa totanus</i>	1
<i>Tringa nebularia</i>	1
<i>Arenaria interpres</i>	2
<i>Calidris alpina</i>	201
<i>Pluvialis apricaria</i>	11
<i>Pluvialis squatarola</i>	15
<i>Vanellus vanellus</i>	12
GAVIOTAS Y CHARRANES	
<i>Larus ridibundus</i>	487
<i>Larus audouinii</i>	25
<i>Larus michahellis</i>	57
<i>Larus genei</i>	125
<i>Larus fuscus</i>	594
RAPACES	
<i>Pandion haliaetus</i>	1

	FECHA: 08-01-14
HONDO DE AMORÓS	nº ejemplares
SOMORMUJOS	
<i>Tachybaptus ruficollis</i>	12
ARDEIDAS	
<i>Egretta garzetta</i>	3
<i>Ardea cinerea</i>	6
ANÁTIDAS	
<i>Tadorna tadorna</i>	3
<i>Anas platyrhynchos</i>	8
<i>Anas clypeata</i>	21
RÁLIDOS	
<i>Gallinula chloropus</i>	29
<i>Porphyrio porphyrio</i>	2
<i>Rallus aquaticus</i>	4
<i>Fulica atra</i>	49
LIMÍCOLAS	
<i>Himantopus himantopus</i>	4
GAVIOTAS Y CHARRANES	
<i>Larus ridibundus</i>	19
RAPACES	
<i>Circus aeruginosus</i>	3

	FECHA: 13-01-14
EMBALSE DE ELCHE	nº ejemplares
SOMORMUJOS	
<i>Tachybaptus ruficollis</i>	47
<i>Podiceps nigricollis</i>	7
ANÁTIDAS	
<i>Anas platyrhynchos</i>	21
<i>Anas clypeata</i>	11
<i>Anas crecca</i>	11
<i>Aythya ferina</i>	19
<i>Oxyura leucocephala</i>	3
RÁLIDOS	
<i>Rallus aquaticus</i>	2
<i>Gallinula chloropus</i>	47
<i>Porphyrio porphyrio</i>	2
<i>Fulica atra</i>	178
RAPACES	
<i>Circus aeruginosus</i>	1

	FECHA: 08-01-14
EMBALSE DE LA PEDRERA	nº ejemplares
SOMORMUJOS	
<i>Tachybaptus ruficollis</i>	19
<i>Podiceps cristatus</i>	128
<i>Podiceps nigricollis</i>	3
CORMORANES	
<i>Phalacrocorax carbo</i>	47
ARDEIDAS	
<i>Casmerodius albus</i>	3
<i>Ardea cinerea</i>	4
ANÁTIDAS	
<i>Tadorna tadorna</i>	17
<i>Anas platyrhynchos</i>	78
<i>Anas penelope</i>	6
<i>Anas crecca</i>	29
<i>Anas clypeata</i>	94
<i>Aythya ferina</i>	35
<i>Aythya niroca</i>	3
RÁLIDOS	
<i>Gallinula chloropus</i>	49
<i>Fulica atra</i>	45
GAVIOTAS Y CHARRANES	
<i>Larus ridibundus</i>	93
<i>Larus michahellis</i>	105
RAPACES	
<i>Circus aeruginosus</i>	3

	FECHA: 09-01-14
CHARCA DEL PRADO	nº ejemplares
SOMORMUJOS	
<i>Tachybaptus ruficollis</i>	1
ARDEIDAS	
<i>Ardea cinerea</i>	1
<i>Egretta garzetta</i>	1
ANÁTIDAS	
<i>Anas strepera</i>	32
RÁLIDOS	
<i>Fulica atra</i>	9
LIMÍCOLAS	
<i>Tringa ochropus</i>	1
RAPACES	
<i>Circus aeruginosus</i>	1

	FECHA: 08-01-14
EDAR PILAR DE LA HORADADA	nº ejemplares
SOMORMUJOS	
<i>Tachybaptus ruficollis</i>	19
<i>Podiceps nigricollis</i>	2
CORMORANES	
<i>Phalacrocorax carbo</i>	40
ARDEIDAS	
<i>Ardea cinerea</i>	3
ANÁTIDAS	
<i>Anas crecca</i>	4
<i>Anas platyrhynchos</i>	5
<i>Aythya ferina</i>	11
<i>Oxyura leucocephala</i>	4
RÁLIDOS	
<i>Gallinula chloropus</i>	13
<i>Fulica atra</i>	18
<i>Circus aeruginosus</i>	3

	FECHA: 09-01-14
CHARCA DE LA MANZANILLA	nº ejemplares
SOMORMUJOS	
<i>Tachybaptus ruficollis</i>	2
ARDEIDAS	
<i>Ardea cinerea</i>	1
LIMÍCOLAS	
<i>Tringa ochropus</i>	2



LISTADO POR ESPECIES CENSADAS



SOMORMUJOS	<i>Tachybaptus ruficollis</i>	<i>Podiceps cristatus</i>	<i>Podiceps nigricollis</i>
Embalse de Uldecona	0	0	0
Marjal de Peñíscola	0	0	0
Prat de Cabanes-Torreblanca	66	4	0
Embalse de M ^a Cristina	1	0	0
Desembocadura Riu Sec	2	0	1
Delta del Millars	8	1	1
Clot de la Mare de Deu	1	0	0
Marjal de Almenara	39	6	0
Marjal dels Moros	18	0	0
Embalse de Loriguilla	0	79	0
Marjal de Rafalell y Vistabella	0	0	0
Desembocadura del Carraixet	5	0	0
Cauce nuevo río Turia	0	0	0
P. N. de L'Albufera	24	19	15
Embalse de Cortes	0	0	0
Embalse de Embarcaderos	0	1	0
Embalse de Beniarrés	0	107	0
Embalse de Bellús	0	225	0
Marjal de Xeresa-Xeraco	15	0	0
Marjal de Pego-Oliva	7	0	0
Albufera de Gaianes	0	5	0
Salinas de Calpe	0	0	0
Embalse de Crevillente	0	0	0
Saladar de Aguamarga	0	0	0
Embalse de Guadalest	0	0	0
Embalse de Amadorio	0	0	0
Clot de Galvany/Balsares	2	0	0
P. N. Salinas de Santa Pola	233	14	10
P. N. de El Hondo	284	20	175
Desembocadura del Segura	4	0	0
P.N. Lagunas de La Mata-Torrevieja	0	0	148
Hondo de Amorós	12	0	0
Embalse d'Elx	47	0	7
Embalse de La Pedrera	19	128	3
Charca del Prado	1	0	0
EDAR Pilar de la Horadada	19	0	2
Charca de la Manzanilla	2	0	0
TOTALES	809	609	362

CORMORANES	<i>Phalacrocorax carbo</i>
Embalse de Ulldecona	5
Marjal de Peñiscola	5
Prat de Cabanes-Torreblanca	84
Embalse de M ^a Cristina	217
Desembocadura Riu Sec	16
Delta del Millars	103
Clot de la Mare de Deu	6
Marjal de Almenara	759
Marjal dels Moros	873
Embalse de Loriguilla	24
Marjal de Rafalell y Vistabella	45
Desembocadura del Carraixet	13
Cauce nuevo río Turia	21
P. N. de L'Albufera	2.536
Embalse de Cortes	10
Embalse de Embarcaderos	10
Embalse de Beniarrés	126
Embalse de Bellús	124
Marjal de Xeresa-Xeraco	48
Marjal de Pego-Oliva	73
Albufera de Gaianes	14
Salinas de Calpe	2
Embalse de Crevillente	4
Saladar de Aguamarga	0
Embalse de Guadalest	0
Embalse de Amadorio	0
Clot de Galvany/Balsares	0
P. N. Salinas de Santa Pola	310
P. N. de El Hondo	155
Desembocadura del Segura	71
P.N. Lagunas de La Mata-Torrevieja	53
Hondo de Amorós	0
Embalse d'Elx	0
Embalse de La Pedrera	47
Charca del Prado	0
EDAR Pilar de la Horadada	40
Charca de la Manzanilla	0
TOTALES	5.794

ARDEIDAS	<i>I. minutus</i>	<i>B. ibis</i>	<i>A. ralloides</i>	<i>E. garzetta</i>	<i>C. albus</i>	<i>N. nycticorax</i>	<i>A. cinerea</i>	<i>A. purpurea</i>	<i>B. stellaris</i>
Embalse de Ulldecona	0	0	0	0	0	0	0	0	0
Marjal de Peñíscola	0	0	0	0	0	0	0	0	0
Prat de Cabanes-Torreblanca	0	55	0	3	0	0	8	0	0
Embalse de M ^a Cristina	0	0	0	72	2	0	19	0	0
Desembocadura Riu Sec	0	10	0	4	0	0	15	0	0
Delta del Millars	0	5	0	2	0	0	4	0	0
Clot de la Mare de Deu	0	0	0	0	0	0	0	0	0
Marjal de Almenara	0	80	1	208	1	2	143	0	0
Marjal dels Moros	0	0	0	1	0	0	16	0	0
Embalse de Loriguilla	0	0	0	0	0	0	3	0	0
Marjal de Rafalell y Vistabella	0	0	0	1	0	0	2	0	0
Desembocadura del Carraixet	0	0	1	13	0	0	2	0	0
Cauce nuevo río Turia	0	0	0	0	0	0	1	0	0
P. N. de L'Albufera	9	547	1	3.004	119	321	1.634	0	1
Embalse de Cortes	0	0	0	0	0	0	1	0	0
Embalse de Embarcaderos	0	0	0	0	0	0	9	0	0
Embalse de Beniarrés	0	0	0	1	0	0	14	0	0
Embalse de Bellús	0	23	0	3	0	0	24	0	0
Marjal de Xeresa-Xeraco	1	30	0	15	0	0	5	0	0
Marjal de Pego-Oliva	0	69	0	192	1	0	68	0	0
Albufera de Gaianes	0	0	0	0	0	0	0	0	0
Salinas de Calpe	0	16	0	0	0	0	3	0	0
Embalse de Crevillente	0	0	0	0	0	0	0	0	0
Saladar de Aguamarga	0	0	0	0	0	0	0	0	0
Embalse de Guadalest	0	0	0	0	0	0	0	0	0
Embalse de Amadorio	0	0	0	0	0	0	0	0	0
Clot de Galvany/Balsares	0	1	0	0	0	0	0	0	0
P. N. Salinas de Santa Pola	0	0	0	19	7	0	209	0	0
P. N. de El Hondo	0	1.850	0	7	14	0	72	0	0
Desembocadura del Segura	2	0	0	4	0	0	4	0	0
P.N. Lagunas La Mata-Torrevieja	0	0	0	1	0	0	5	0	0
Hondo de Amorós	0	0	0	3	0	0	6	0	0
Embalse d'Elx	0	0	0	0	0	0	0	0	0
Embalse de La Pedrera	0	0	0	0	3	0	4	0	0
Charca del Prado	0	0	0	1	0	0	1	0	0
EDAR Pilar de la Horadada	0	0	0	0	0	0	3	0	0
Charca de la Manzanilla	0	0	0	0	0	0	1	0	0
TOTALES	12	2.686	3	3.554	147	323	2.276	0	1

MORITOS Y ESPÁTULAS	<i>P. falcinellus</i>	<i>P. leucorodia</i>
Embalse de Uldecona	0	0
Marjal de Peñíscola	0	0
Prat de Cabanes-Torreblanca	0	0
Embalse de M ^a Cristina	0	0
Desembocadura Riu Sec	0	0
Delta del Millars	0	0
Clot de la Mare de Deu	0	0
Marjal de Almenara	215	0
Marjal dels Moros	0	0
Embalse de Loriguilla	0	0
Marjal de Rafalell y Vistabella	0	2
Desembocadura del Carraixet	0	0
Cauce nuevo río Turia	0	0
P. N. de L'Albufera	1.459	0
Embalse de Cortes	0	0
Embalse de Embarcaderos	0	0
Embalse de Beniarrés	0	0
Embalse de Bellús	0	0
Marjal de Xeresa-Xeraco	0	0
Marjal de Pego-Oliva	2	0
Albufera de Gaianes	0	0
Salinas de Calpe	0	0
Embalse de Crevillente	0	0
Saladar de Aguamarga	0	0
Embalse de Guadalest	0	0
Embalse de Amadorio	0	0
Clot de Galvany/Balsares	0	0
P. N. Salinas de Santa Pola	0	25
P. N. de El Hondo	94	0
Desembocadura del Segura	0	0
P.N. Lagunas de La Mata-Torrevieja	0	0
Hondo de Amorós	0	0
Embalse d'Elx	0	0
Embalse de La Pedrera	0	0
Charca del Prado	0	0
EDAR Pilar de la Horadada	0	0
Charca de la Manzanilla	0	0
TOTALES	1.770	27

FLAMENCOS	<i>P. roseus</i>
Embalse de Ulldecona	0
Marjal de Peñiscola	0
Prat de Cabanes-Torreblanca	0
Embalse de M ^a Cristina	0
Desembocadura Riu Sec	0
Delta del Millars	0
Clot de la Mare de Deu	0
Marjal de Almenara	0
Marjal dels Moros	76
Embalse de Loriguilla	0
Marjal de Rafalell y Vistabella	0
Desembocadura del Carraixet	0
Cauce nuevo río Turia	0
P. N. de L'Albufera	723
Embalse de Cortes	0
Embalse de Embarcaderos	0
Embalse de Beniarrés	0
Embalse de Bellús	0
Marjal de Xeresa-Xeraco	0
Marjal de Pego-Oliva	0
Albufera de Gaianes	0
Salinas de Calpe	18
Embalse de Crevillente	0
Saladar de Aguamarga	0
Embalse de Guadalest	0
Embalse de Amadorio	0
Clot de Galvany/Balsares	0
P. N. Salinas de Santa Pola	1.375
P. N. de El Hondo	277
Desembocadura del Segura	0
P.N. Lagunas de La Mata-Torrevieja	19
Hondo de Amorós	0
Embalse d'Elx	0
Embalse de La Pedrera	0
Charca del Prado	0
EDAR Pilar de la Horadada	0
Charca de la Manzanilla	0
TOTALES	2.488

ANÁTIDAS (I)	<i>A. anser</i>	<i>T. tadorna</i>	<i>A. penelope</i>	<i>A. crecca</i>	<i>A. platyrhynchos</i>	<i>A. acuta</i>	<i>A. querquedula</i>	<i>A. strepera</i>
Embalse de Ulldecona	0	0	0	0	0	0	0	0
Marjal de Peñíscola	0	0	0	0	44	0	0	0
Prat de Cabanes-Torreblanca	0	0	0	0	63	0	0	0
Embalse de M ^a Cristina	0	0	0	0	26	0	0	0
Desembocadura Riu Sec	0	0	0	0	0	0	0	0
Delta del Millars	0	0	0	98	30	0	0	2
Clot de la Mare de Deu	0	0	0	0	42	0	0	0
Marjal de Almenara	0	7	0	9	20	0	0	3
Marjal dels Moros	0	22	0	272	334	0	0	81
Embalse de Loriguilla	0	0	0	0	0	0	0	0
Marjal de Rafalell y Vistabella	0	0	0	1	36	0	0	0
Desembocadura del Carraixet	0	0	0	0	53	0	0	0
Cauce nuevo río Turia	0	0	0	0	6	0	0	0
P. N. de L'Albufera	3	385	217	1.899	21.646	502	1	208
Embalse de Cortes	0	0	0	0	4	0	0	0
Embalse de Embarcaderos	0	0	0	0	53	0	0	0
Embalse de Beniarrés	0	0	0	0	145	0	0	0
Embalse de Bellús	0	0	2	9	365	0	0	0
Marjal de Xeresa-Xeraco	0	0	0	0	24	0	0	0
Marjal de Pego-Oliva	0	0	0	0	60	0	0	0
Albufera de Gaianes	0	0	0	0	5	0	0	0
Salinas de Calpe	0	0	0	0	22	0	0	0
Embalse de Crevillente	0	0	0	0	0	0	0	0
Saladar de Aguamarga	0	0	0	0	0	0	0	0
Embalse de Guadalest	0	0	0	0	0	0	0	0
Embalse de Amadorio	0	0	0	0	10	0	0	0
Clot de Galvany/Balsares	0	0	0	89	119	0	0	0
P. N. Salinas de Santa Pola	0	854	2	0	48	0	0	26
P. N. de El Hondo	0	1.389	0	580	254	67	0	0
Desembocadura del Segura	0	0	0	0	24	0	0	0
P.N. Lagunas La Mata-Torrevieja	0	192	0	0	60	0	0	0
Hondo de Amorós	0	3	0	0	8	0	0	0
Embalse d'Elx	0	0	0	11	21	0	0	0
Embalse de La Pedrera	0	17	6	29	78	0	0	0
Charca del Prado	0	0	0	0	0	0	0	32
EDAR Pilar de la Horadada	0	0	0	4	5	0	0	0
Charca de la Manzanilla	0	0	0	0	0	0	0	0
TOTALES	3	2.869	227	3.001	23.605	569	1	352

ANÁTIDAS (II)	<i>A. clypeata</i>	<i>M. angustirostris</i>	<i>N. rufina</i>	<i>A. ferina</i>	<i>A. fuligula</i>	<i>A. niroca</i>	<i>O. leucocephala</i>
Embalse de Uldecona	17	0	0	0	0	0	0
Marjal de Peñíscola	0	0	0	0	0	0	0
Prat de Cabanes-Torreblanca	0	0	8	1	0	0	0
Embalse de M ^a Cristina	0	0	0	0	0	0	0
Desembocadura Riu Sec	0	0	1	0	0	0	0
Delta del Millars	0	0	0	0	0	0	0
Clot de la Mare de Deu	0	0	0	0	0	0	0
Marjal de Almenara	0	0	0	0	0	0	0
Marjal dels Moros	1.466	0	189	0	0	0	0
Embalse de Loriguilla	0	0	0	0	0	0	0
Marjal de Rafalell y Vistabella	0	0	0	0	0	0	0
Desembocadura del Carraixet	0	0	0	0	0	0	0
Cauce nuevo río Turia	0	0	0	0	0	0	0
P. N. de L'Albufera	13.188	1	5.931	405	3	2	1
Embalse de Cortes	0	0	0	0	0	0	0
Embalse de Embarcaderos	0	0	0	0	0	0	0
Embalse de Beniarrés	0	0	0	0	0	0	0
Embalse de Bellús	210	0	0	7	0	0	0
Marjal de Xeresa-Xeraco	0	0	1	0	0	0	0
Marjal de Pego-Oliva	0	0	0	0	0	0	0
Albufera de Gaianes	0	0	0	0	0	0	0
Salinas de Calpe	0	0	0	0	0	0	0
Embalse de Crevillente	0	0	0	0	0	0	0
Saladar de Aguamarga	0	0	0	0	0	0	0
Embalse de Guadalest	0	0	0	0	0	0	0
Embalse de Amadorio	0	0	0	0	0	0	0
Clot de Galvany/Balsares	30	0	0	2	0	0	3
P. N. Salinas de Santa Pola	20	0	0	0	0	0	0
P. N. de El Hondo	810	0	50	435	3	0	52
Desembocadura del Segura	0	0	0	0	0	0	0
P.N. Lagunas La Mata-Torrevieja	1	0	0	0	0	0	0
Hondo de Amorós	21	0	0	0	0	0	0
Embalse d'Elx	21	0	0	19	0	0	3
Embalse de La Pedrera	94	0	0	35	0	3	0
Charca del Prado	0	0	0	0	0	0	0
EDAR Pilar de la Horadada	0	0	0	11	0	0	4
Charca de la Manzanilla	0	0	0	0	0	0	0
TOTALES	15.878	1	6.180	915	6	5	63

RÁLIDOS	<i>R. aquaticus</i>	<i>G. chloropus</i>	<i>P. porphyrio</i>	<i>F. atra</i>	<i>F. cristata</i>
Embalse de Ulldecona	0	61	0	2	0
Marjal de Peñíscola	0	0	0	0	0
Prat de Cabanes-Torreblanca	5	88	28	333	0
Embalse de M ^a Cristina	0	0	0	0	0
Desembocadura Riu Sec	0	36	0	1	0
Delta del Millars	1	22	3	55	0
Clot de la Mare de Deu	0	62	0	14	0
Marjal de Almenara	7	55	32	57	0
Marjal dels Moros	4	10	33	127	0
Embalse de Loriguilla	0	0	0	0	0
Marjal de Rafalell y Vistabella	0	2	4	1	0
Desembocadura del Carraixet	0	83	9	91	0
Cauce nuevo río Turia	0	0	0	26	0
P. N. de L'Albufera	-	-	158	640	1
Embalse de Cortes	0	0	0	0	0
Embalse de Embarcaderos	0	0	0	16	0
Embalse de Beniarrés	0	0	0	3	0
Embalse de Bellús	0	2	0	66	0
Marjal de Xeresa-Xeraco	15	300	10	94	0
Marjal de Pego-Oliva	6	33	8	6	0
Albufera de Gaianes	0	5	2	7	0
Salinas de Calpe	0	4	0	19	0
Embalse de Crevillente	0	0	0	0	0
Saladar de Aguamarga	0	0	0	0	0
Embalse de Guadalest	0	0	0	0	0
Embalse de Amadorio	0	0	0	0	0
Clot de Galvany/Balsares	0	41	0	10	0
P. N. Salinas de Santa Pola	2	139	5	1.836	0
P. N. de El Hondo	11	135	14	1.127	4
Desembocadura del Segura	0	10	0	112	0
P.N. Lagunas de La Mata-Torrevieja	0	0	0	0	0
Hondo de Amorós	4	29	2	49	0
Embalse d'Elx	2	47	2	178	0
Embalse de La Pedrera	0	49	0	45	0
Charca del Prado	0	0	0	9	0
EDAR Pilar de la Horadada	0	13	0	18	0
Charca de la Manzanilla	0	0	0	0	0
TOTALES	57	1.226	310	4.942	5

LIMÍCOLAS (I)	<i>H.ostralegus</i>	<i>B.oediconemus</i>	<i>H.himantopus</i>	<i>R. avosetta</i>	<i>C. dubius</i>	<i>C. hiaticula</i>	<i>C. alexandrinus</i>	<i>P. apricaria</i>	<i>P. squatarola</i>	<i>V. vanellus</i>
Embalse de Ulldecona	0	0	0	0	0	0	0	0	0	0
Marjal de Peñiscola	0	0	0	0	0	0	0	0	0	0
Prat de Cabanes-Torreblanca	0	0	0	0	0	0	0	0	0	0
Embalse de M ^a Cristina	0	0	0	0	4	0	0	0	0	0
Desembocadura Riu Sec	0	0	0	0	0	0	0	29	0	0
Delta del Millars	0	0	0	0	0	0	0	0	0	21
Clot de la Mare de Deu	0	0	0	0	0	0	0	0	0	0
Marjal de Almenara	0	0	240	0	5	0	3	70	0	360
Marjal dels Moros	0	0	0	0	0	0	1	0	0	22
Embalse de Loriguilla	0	0	0	0	0	0	0	0	0	0
Marjal de Rafalell y Vistabella	0	0	0	0	0	0	1	0	0	0
Desembocadura del Carraixet	0	0	0	0	0	0	0	0	0	0
Cauce nuevo río Turia	0	0	0	0	0	0	0	0	0	0
P. N. de L'Albufera	0	0	172	19	0	61	10	1.442	52	5.259
Embalse de Cortes	0	0	0	0	0	0	0	0	0	0
Embalse de Embarcaderos	0	0	0	0	0	0	0	0	0	0
Embalse de Beniarrés	0	0	0	0	0	0	0	0	0	0
Embalse de Bellús	0	0	0	0	0	0	0	0	0	91
Marjal de Xeresa-Xeraco	0	0	0	0	0	0	0	0	0	0
Marjal de Pego-Oliva	0	0	0	0	5	0	0	0	0	24
Albufera de Gaianes	0	0	0	0	0	0	0	0	0	0
Salinas de Calpe	0	0	1	0	0	0	0	0	0	0
Embalse de Crevillente	0	0	0	0	0	0	0	0	0	0
Saladar de Aguamarga	0	6	0	0	0	0	0	0	0	0
Embalse de Guadalest	0	0	0	0	0	0	0	0	0	0
Embalse de Amadorio	0	0	0	0	0	0	0	0	0	0
Clot de Galvany/Balsares	0	0	7	0	0	0	0	0	0	0
P. N. Salinas de Santa Pola	0	0	81	783	0	9	17	0	18	4
P. N. de El Hondo	0	0	59	78	0	6	0	27	0	411
Desembocadura del Segura	0	0	4	0	0	0	0	0	0	0
P.N. Lagunas La Mata-Torrevieja	0	275	20	0	0	6	47	11	15	12
Hondo de Amorós	0	0	4	0	0	0	0	0	0	0
Embalse d'Elx	0	0	0	0	0	0	0	0	0	0
Embalse de La Pedrera	0	0	0	0	0	0	0	0	0	0
Charca del Prado	0	0	0	0	0	0	0	0	0	0
EDAR Pilar de la Horadada	0	0	0	0	0	0	0	0	0	0
Charca de la Manzanilla	0	0	0	0	0	0	0	0	0	0
TOTALES	0	281	588	880	14	82	79	1.579	85	6.204

LIMÍCOLAS (II)	<i>C. alba</i>	<i>C. minuta</i>	<i>C. ferruginea</i>	<i>C. alpina</i>	<i>P. pugnax</i>	<i>L. minimus</i>	<i>G. gallinago</i>	<i>L. limosa</i>	<i>L. lapponica</i>	<i>N. arquata</i>
Embalse de Ulldecona	0	0	0	0	0	0	0	0	0	0
Marjal de Peñiscola	0	0	0	0	0	0	0	0	0	0
Prat de Cabanes-Torreblanca	0	0	0	0	0	0	7	0	0	0
Embalse de M ^a Cristina	0	0	0	0	0	0	0	0	0	0
Desembocadura Riu Sec	2	0	0	0	0	0	1	0	0	0
Delta del Millars	0	0	0	0	0	0	0	0	0	0
Clot de la Mare de Deu	0	0	0	0	0	0	0	0	0	0
Marjal de Almenara	4	0	0	0	0	0	9	0	0	0
Marjal dels Moros	0	0	0	0	0	0	0	0	0	0
Embalse de Loriguilla	0	0	0	0	0	0	0	0	0	0
Marjal de Rafalell y Vistabella	0	0	0	0	0	0	7	0	0	0
Desembocadura del Carraixet	0	0	0	0	0	0	3	0	0	0
Cauce nuevo río Turia	0	0	0	0	0	0	0	0	0	0
P. N. de L'Albufera	117	6	0	167	95	5	-	202	1	0
Embalse de Cortes	0	0	0	0	0	0	0	0	0	0
Embalse de Embarcaderos	0	0	0	0	0	0	0	0	0	0
Embalse de Beniarrés	0	0	0	0	0	0	0	0	0	0
Embalse de Bellús	0	0	0	0	0	0	0	0	0	0
Marjal de Xeresa-Xeraco	0	0	0	0	0	0	0	0	0	0
Marjal de Pego-Oliva	0	0	0	0	0	0	9	0	0	0
Albufera de Gaianes	0	0	0	0	0	0	0	0	0	0
Salinas de Calpe	0	0	0	0	0	0	0	0	0	0
Embalse de Crevillente	0	0	0	0	0	0	0	0	0	0
Saladar de Aguamarga	0	0	0	0	0	0	0	0	0	0
Embalse de Guadalest	0	0	0	0	0	0	0	0	0	0
Embalse de Amadorio	0	0	0	0	0	0	0	0	0	0
Clot de Galvany/Balsares	0	0	0	0	0	0	4	0	0	0
P. N. Salinas de Santa Pola	1	36	0	18	0	0	0	1	3	2
P. N. de El Hondo	54	174	0	201	0	0	7	4	0	0
Desembocadura del Segura	0	0	0	0	0	0	0	0	0	0
P.N. Lagunas La Mata-Torrevieja	0	0	0	0	0	0	0	0	0	0
Hondo de Amorós	0	0	0	0	0	0	0	0	0	0
Embalse d'Elx	0	0	0	0	0	0	0	0	0	0
Embalse de La Pedrera	0	0	0	0	0	0	0	0	0	0
Charca del Prado	0	0	0	0	0	0	0	0	0	0
EDAR Pilar de la Horadada	0	0	0	0	0	0	0	0	0	0
Charca de la Manzanilla	0	0	0	0	0	0	0	0	0	0
TOTALES	178	216	0	386	95	5	47	207	4	2

LIMÍCOLAS (III)	<i>T. erythropus</i>	<i>T. totanus</i>	<i>T. nebularia</i>	<i>T. ochropus</i>	<i>T. glareola</i>	<i>A. interpres</i>	<i>A. hypoleucos</i>	<i>N. phaeopus</i>
Embalse de Ulldecona	0	0	0	0	0	0	0	0
Marjal de Peñiscola	0	0	0	0	0	0	0	0
Prat de Cabanes-Torreblanca	0	0	0	0	0	0	0	0
Embalse de M ^a Cristina	0	0	0	5	0	0	3	0
Desembocadura Riu Sec	0	0	0	0	0	0	0	0
Delta del Millars	0	0	0	1	0	0	0	0
Clot de la Mare de Deu	0	0	0	0	0	0	0	0
Marjal de Almenara	0	0	0	9	0	0	0	0
Marjal dels Moros	0	0	0	2	0	0	0	0
Embalse de Loriguilla	0	0	0	0	0	0	0	0
Marjal de Rafalell y Vistabella	0	0	0	0	0	0	0	0
Desembocadura del Carraixet	0	0	0	0	0	0	0	0
Cauce nuevo río Turia	0	0	0	0	0	0	0	0
P. N. de L'Albufera	6	2	26	24	0	0	0	0
Embalse de Cortes	0	0	0	0	0	0	0	0
Embalse de Embarcaderos	0	0	0	0	0	0	0	0
Embalse de Beniarrés	0	0	0	0	0	0	1	0
Embalse de Bellús	0	0	0	1	0	0	3	0
Marjal de Xeresa-Xeraco	0	0	0	0	0	0	0	0
Marjal de Pego-Oliva	0	0	0	0	0	0	0	0
Albufera de Gaianes	0	0	0	0	0	0	0	0
Salinas de Calpe	0	0	0	0	0	0	0	0
Embalse de Crevillente	0	0	0	0	0	0	0	0
Saladar de Aguamarga	0	0	0	0	0	0	0	0
Embalse de Guadalest	0	0	0	0	0	0	0	0
Embalse de Amadorio	0	0	0	0	0	0	0	0
Clot de Galvany/Balsares	0	0	0	0	0	0	0	0
P. N. Salinas de Santa Pola	3	17	6	1	0	0	2	0
P. N. de El Hondo	0	0	0	0	0	0	0	0
Desembocadura del Segura	0	0	0	0	0	0	1	0
P.N. Lagunas La Mata-Torrevieja	0	1	1	0	0	2	0	0
Hondo de Amorós	0	0	0	0	0	0	0	0
Embalse d'Elx	0	0	0	0	0	0	0	0
Embalse de La Pedrera	0	0	0	0	0	0	0	0
Charca del Prado	0	0	0	1	0	0	0	0
EDAR Pilar de la Horadada	0	0	0	0	0	0	0	0
Charca de la Manzanilla	0	0	0	2	0	0	0	0
TOTALES	9	20	33	46	0	2	10	0

GAVIOTAS Y CHARRANES	<i>L. melanocephalus</i>	<i>L. minutus</i>	<i>L. ridibundus</i>	<i>L. genei</i>	<i>L. audouinii</i>	<i>L. fuscus</i>	<i>L. michahellis</i>	<i>C. hybrida</i>	<i>S. sandvicensis</i>
Embalse de Ulldecona	0	0	0	0	0	0	0	0	0
Marjal de Peñíscola	1	0	297	0	12	4	33	0	0
Prat de Cabanes-Torreblanca	0	0	0	0	0	0	29	0	0
Embalse de M ^a Cristina	0	0	16	0	0	0	0	0	0
Desembocadura Riu Sec	1	0	114	0	2	147	6	0	1
Delta del Millars	0	0	9	0	38	0	31	0	1
Clot de la Mare de Deu	0	0	35	0	0	0	0	0	0
Marjal de Almenara	0	0	1.278	0	1	12	15	0	0
Marjal dels Moros	0	0	0	0	0	0	1	0	0
Embalse de Loriguilla	0	0	0	0	0	0	0	0	0
Marjal de Rafalell y Vistabella	0	0	0	0	1	0	0	0	0
Desembocadura del Carraixet	0	0	68	0	2	0	7	0	0
Cauce nuevo río Turia	0	0	43	0	0	523	0	0	0
P. N. de L'Albufera	0	0	18.368	0	14	3.001	52	1	144
Embalse de Cortes	0	0	0	0	0	0	0	0	0
Embalse de Embarcaderos	0	0	0	0	0	0	0	0	0
Embalse de Beniarrés	0	0	0	0	0	0	0	0	0
Embalse de Bellús	0	0	83	0	0	0	0	0	0
Marjal de Xeresa-Xeraco	0	0	0	0	0	0	6	0	0
Marjal de Pego-Oliva	0	0	243	0	79	0	8	0	0
Albufera de Gaianes	0	0	0	0	0	0	0	0	0
Salinas de Calpe	0	0	23	0	0	0	6	0	0
Embalse de Crevillente	0	0	0	0	0	0	14	0	0
Saladar de Aguamarga	0	0	0	0	0	0	0	0	0
Embalse de Guadalest	0	0	0	0	0	0	0	0	0
Embalse de Amadorio	0	0	0	0	0	0	186	0	0
Clot de Galvany/Balsares	0	0	0	0	0	0	0	0	0
P. N. Salinas de Santa Pola	1	0	114	88	66	52	582	0	0
P. N. de El Hondo	0	0	532	0	0	0	438	0	0
Desembocadura del Segura	4	0	330	1	5	0	19	0	1
P.N. Lagunas La Mata-Torrevieja	0	0	487	125	25	594	57	0	0
Hondo de Amorós	0	0	19	0	0	0	0	0	0
Embalse d'Elx	0	0	0	0	0	0	0	0	0
Embalse de La Pedrera	0	0	93	0	0	0	105	0	0
Charca del Prado	0	0	0	0	0	0	0	0	0
EDAR Pilar de la Horadada	0	0	0	0	0	0	0	0	0
Charca de la Manzanilla	0	0	0	0	0	0	0	0	0
TOTALES	7	0	22.152	214	245	4.333	1.595	1	147

RAPACES	<i>C. aeruginosus</i>	<i>P. haliaetus</i>
Embalse de Uldecona	0	0
Marjal de Peñíscola	0	0
Prat de Cabanes-Torreblanca	10	0
Embalse de M ^a Cristina	0	0
Desembocadura Riu Sec	0	0
Delta del Millars	0	0
Clot de la Mare de Deu	0	0
Marjal de Almenara	15	0
Marjal dels Moros	4	0
Embalse de Loriguilla	0	0
Marjal de Rafalell y Vistabella	1	0
Desembocadura del Carraixet	0	0
Cauce nuevo río Turia	0	0
P. N. de L'Albufera	160	0
Embalse de Cortes	0	0
Embalse de Embarcaderos	3	0
Embalse de Beniarrés	0	0
Embalse de Bellús	0	0
Marjal de Xeresa-Xeraco	3	0
Marjal de Pego-Oliva	10	0
Albufera de Gaianes	0	0
Salinas de Calpe	0	0
Embalse de Crevillente	0	0
Saladar de Aguamarga	0	0
Embalse de Guadalest	0	0
Embalse de Amadorio	0	0
Clot de Galvany/Balsares	1	0
P. N. Salinas de Santa Pola	17	8
P. N. de El Hondo	82	4
Desembocadura del Segura	0	0
P.N. Lagunas de La Mata-Torrevieja	0	1
Hondo de Amorós	3	0
Embalse d'Elx	1	0
Embalse de La Pedrera	3	0
Charca del Prado	1	0
EDAR Pilar de la Horadada	0	0
Charca de la Manzanilla	0	0
TOTALES	314	13